

- Prever a instalação de eletroduto rígido de 3/4" aparentes nas paredes, com caixas de passagem metálicas
- Prever a instalação de um quadro de distribuição exclusivo para o circuito das luminárias de emergência
- Alimentar este novo Quadro diretamente do Quadro de distribuição existente
- Instalar este novo Quadro de distribuição ao lado do Quadro existente

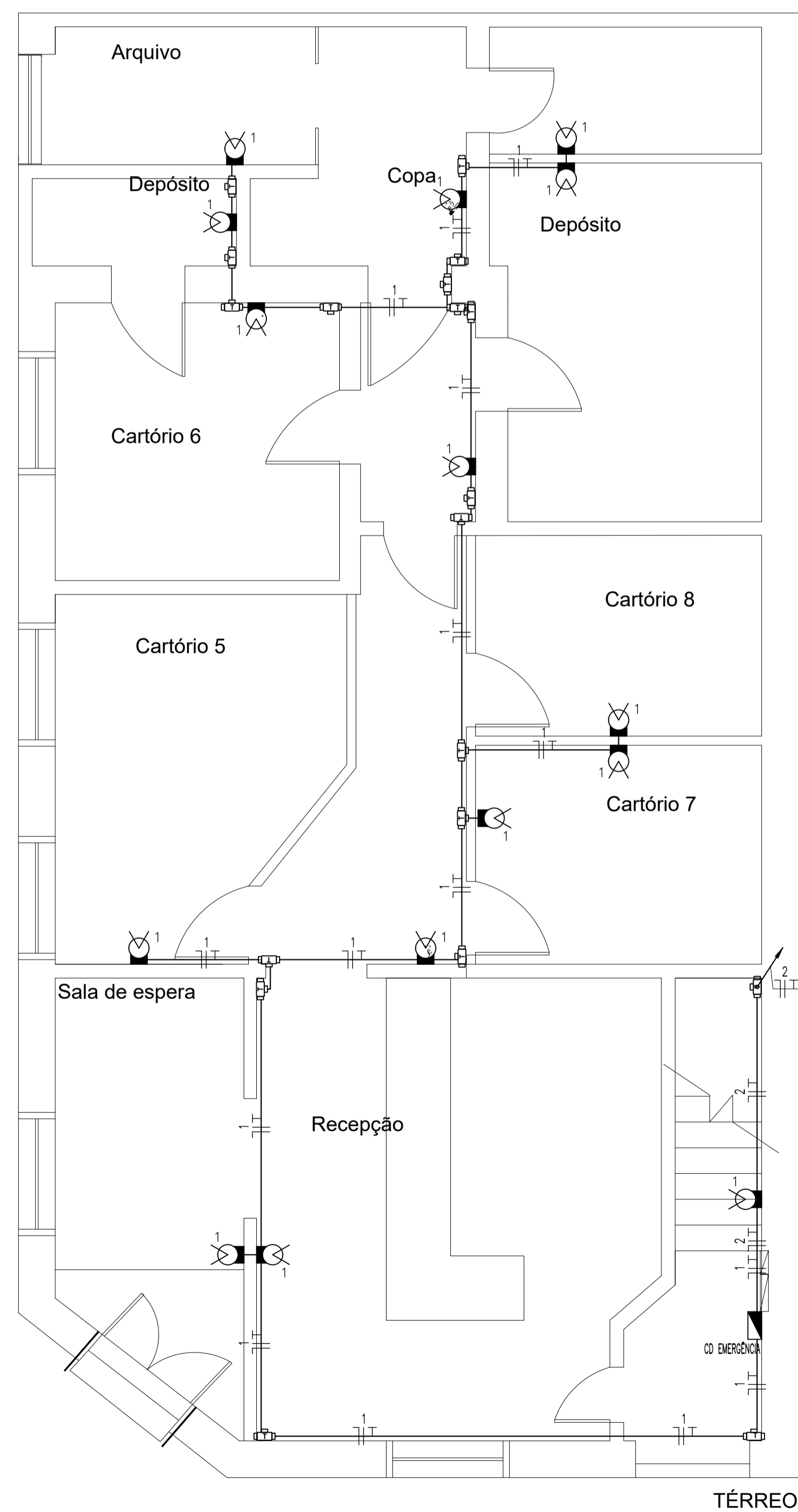
LEGENDA:

- Iluminação de emergência
- Caixa de Passagem condutele metálico sobrepor
- Quadro distribuição
- Disjuntor monofásico DIN
- Eletroduto PVC rígido
- Indicação de subida
- Neutro, Fase, Terra

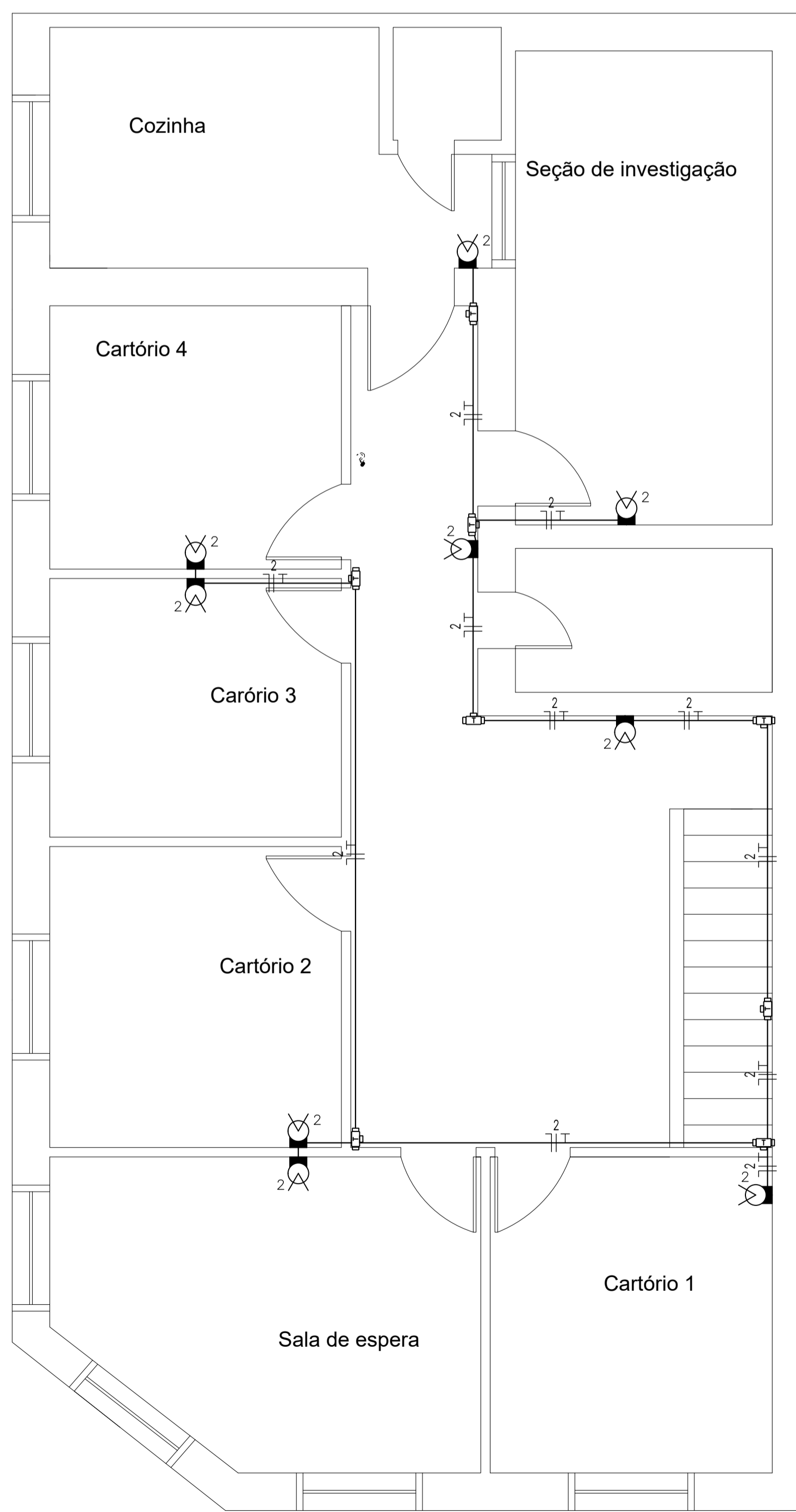
Quadro de Cargas							
CD EMERGÊNCIA							
Circ.	Descrição	Iluminação 10W	Pot. W	Corr. A	Fases	Prot. A	Cond. mm2
1	Circuito 1	15	150.0	0.68	1	10A	2.5
2	Circuito 2	9	90.0	0.41	1	10A	2.5
Total		24	240.0	1.10	1	20A	4
Aliment. C=1m QT=3%			240.0	1.10	1	20A	4

Potência Instalada 240.0 W - Demanda 100%

Este quadro deve ser alimentado pelo quadro de distribuição mais próximo existente.



TÉRREO



PAVIMENTO SUPERIOR



-TODAS AS MEDIDAS E NIVEIS DEVERÃO SER CONFERIDAS NO LOCAL.

R02			
R01			
R00			
REVISÃO	ALTERAÇÕES	EMISSÃO	RESPONSÁVEL

DELEGACIA DE PROTEÇÃO A CRIANÇA E ADOLESCENTE



SECRETARIA DE OBRAS PÚBLICAS

DEPARTAMENTO DE PROJETOS EM PRÉDIOS DIVERSOS

CENTRO ADMINISTRATIVO FERNANDO FERRARI - AV. BORGES DE MEDEIROS, N. 1501 - POARS

DIVISÃO	DIVISÃO DE PROJETOS DE PRÉDIOS DIVERSOS	DIRETORA	ARQ. CÂMILA DO RIO MARTINS
RESPONSÁVEL TÉCNICO:	ARQ. EDUARDO PAIM DE ANDRADE BERTHIER CAU/RS A58046-5	CHEFE DE DIVISÃO	ARQ. HÉLIO BOENING
		DESENHO	ARQ. EDUARDO BERTHIER

OBRA	ILUMINAÇÃO DE EMERGÊNCIA - DPCA	ÁREA	265,94m ²
ENDEREÇO	RUA MARQUES DO HERVAL, 1178	MUNICÍPIO	CAXIAS DO SUL - RS

PROJETO	ELÉTRICO	ASSUNTO	PLANTA BAIXA	Nº PRANCHA	ELE 01/01
ESCALA	1:50	DATA	23/07/2025		

NOME ARQUIVO
23-1204-0001248-7_ELE_PL_PLA_IL_EM_R000