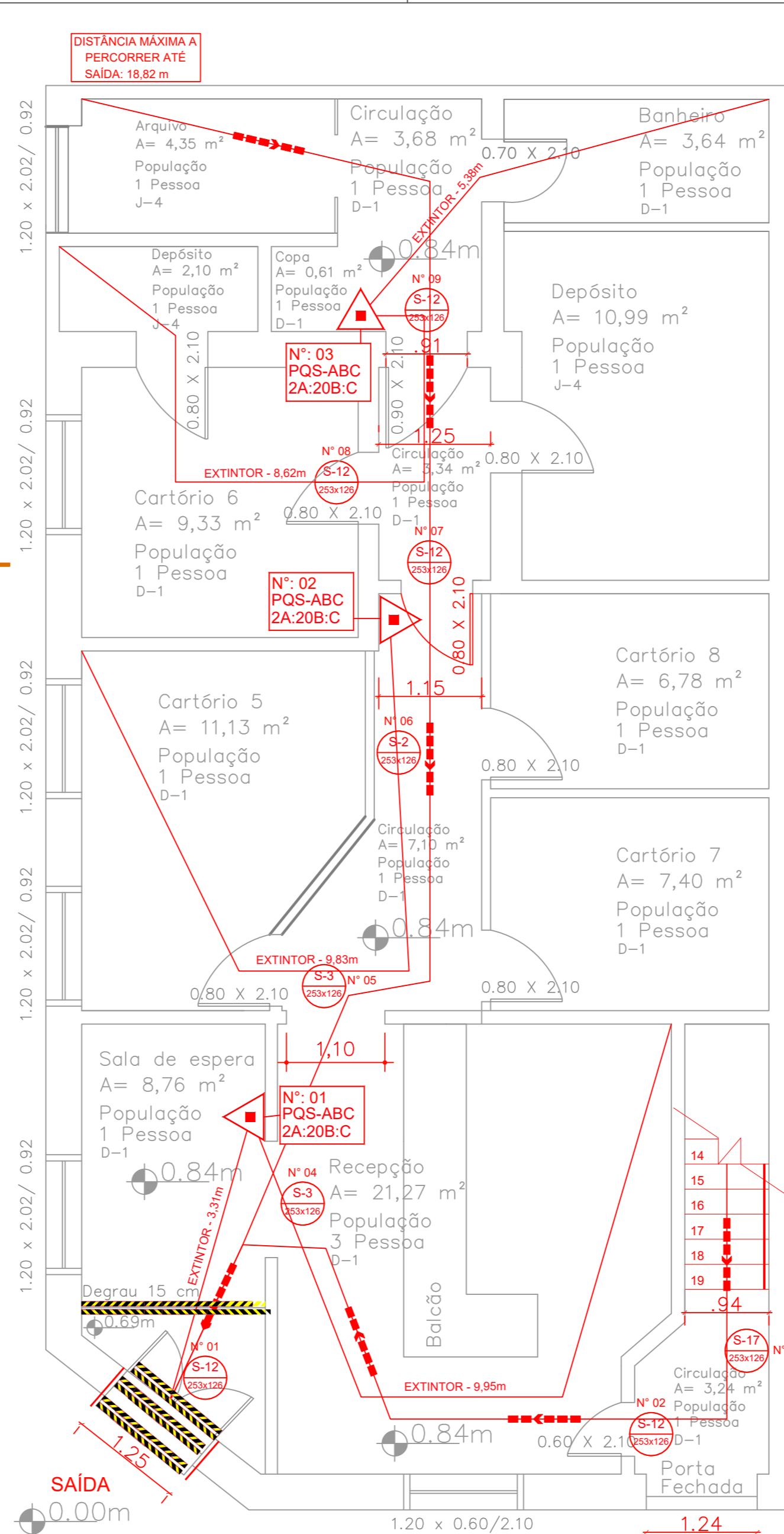


2 PAVIMENTO
ESCALA 1/50
POPULAÇÃO 14 PESSOAS
ÁREA 132,97m²



TÉRREO
ESCALA 1/50
POPULAÇÃO 17 PESSOAS
POPULAÇÃO TOTAL 31 PESSOAS
ÁREA 132,97m²


LEGENDA GERAL DE PLACAS DE SINALIZAÇÃO DE SEGURANÇA		
LEGENDA	CÓDIGO	DESCRIÇÃO
	S-1	SAÍDA DE EMERGÊNCIA - SENTIDO À DIREITA
	S-2	SAÍDA DE EMERGÊNCIA - SENTIDO À ESQUERDA
	S-3	ESCALADA DE EMERGÊNCIA DESCE À DIREITA
	S-4	ESCALADA DE EMERGÊNCIA DESCE À ESQUERDA
	S-5	PLACA INDICATIVA DE SAÍDA DE EMERGÊNCIA
	S-6	SAÍDA DE EMERGÊNCIA - ACIMA DA PORTA
	S-7	SAÍDA DE EMERGÊNCIA POR RAMPAS À DIREITA
	S-8	SAÍDA DE EMERGÊNCIA POR RAMPAS À ESQUERDA
	S-9	SAÍDA DE EMERGÊNCIA COM ACESSIBILIDADE À DIREITA
	S-10	SAÍDA DE EMERGÊNCIA COM ACESSIBILIDADE À ESQUERDA
	R-1	RISCO DE INCÊNDIO
	R-2	RISCO DE CHOQUE ELÉTRICO
	P-1	PROIBIDO FUMAR NESTE LOCAL
	A-1	PLACA INDICATIVA DE ALARME SONORO
	E-1	PLACA INDICATIVA DE EXTINTOR
	E-2	PLACA INDICATIVA DE EXTINTOR DE PÓ QUÍMICO
	E-3	PLACA INDICATIVA DE EXTINTOR DE GÁS CARBÔNICO (CO2)
	E-4	PLACA INDICATIVA DE HIDRANTE PREDIAL
	E-5	PLACA INDICATIVA COMANDO MANUAL DE ALARME
	F-1	SINALIZAÇÃO DE PISO PARA EQUIPAMENTOS
	F-2	PLACA INDICATIVA DE NÚMERO DO PAVIMENTO

LEGENDA GERAL DE SINALIZAÇÃO E ROTAS DE FUGA	
	SISTEMA DE HIDRANTE SIMPLES E MANGOTINHO
	SISTEMA DE HIDRANTE DUPLO
	EXTINTOR DE H2O
	EXTINTOR DE CO2
	EXTINTOR DE H2O SOBRE RODAS
	EXTINTOR DE CO2 SOBRE RODAS
	EXTINTOR DE PÓ QUÍMICO SOBRE RODAS
	PONTO DE ILUMINAÇÃO DE EMERGÊNCIA TIPO BALIZAMENTO
	PONTO DE ILUMINAÇÃO DE EMERGÊNCIA - BLOCO AUTÔNOMO
	AVISADOR SONORO VISUAL DE ALARME
	CENTRAL DE ALARME
	ACIONADOR MANUAL DO SISTEMA DE DETECÇÃO E ALARME
	DETECTOR DE FUMAÇA
	BARRA ANTI-PÂNICO
	ROTA DE FUGA - DIREÇÃO A SEGUIR
	ROTA DE FUGA - SAÍDA FINAL

OBSERVAÇÕES:
 - Considerar as dimensões especificadas para as placas como dimensões mínimas conforme RT CBMRS nº 12/2021

TODAS AS MEDIDAS E NÍVEIS DEVERÃO SER CONFERIDOS NO LOCAL.

R03			
R02			
R01			
R00	Emissão inicial.	12/04/23	Eng. Nivaldo Cazalato
Revisão	Alterações	Data	Responsável


ESTADO DO RIO GRANDE DO SUL
Secretaria de Obras Públicas
DEPARTAMENTO DE SEGURANÇA CONTRA INCÊNDIO

ESTABELECIMENTO:
DELEGACIA DE PROTEÇÃO DA CRIANÇA E DO ADOLESCENTE - DPCA

ENDEREÇO: RUA MARQUÊS DO HERVAL, 1178
 VINCLADA: POLICIA CIVIL

PROJETO: **PLANTA BAIXA TÉRREO E 2º PAVIMENTO**
 MUNICÍPIO: CAXIAS DO SUL - RS

RESPONSÁVEL TÉCNICO: Eng. Nivaldo A. Cazalato Junior
 CREA: 149.627
 DATA: ABRIL/2022
 PRANCHA: 03/03

PROPRIETÁRIO: SECRETARIA DE SEGURANÇA PÚBLICA - SSP
 DESENHO: Eng. Nivaldo A. Cazalato Junior

PROCESSO: 23/1204-0001248-7

