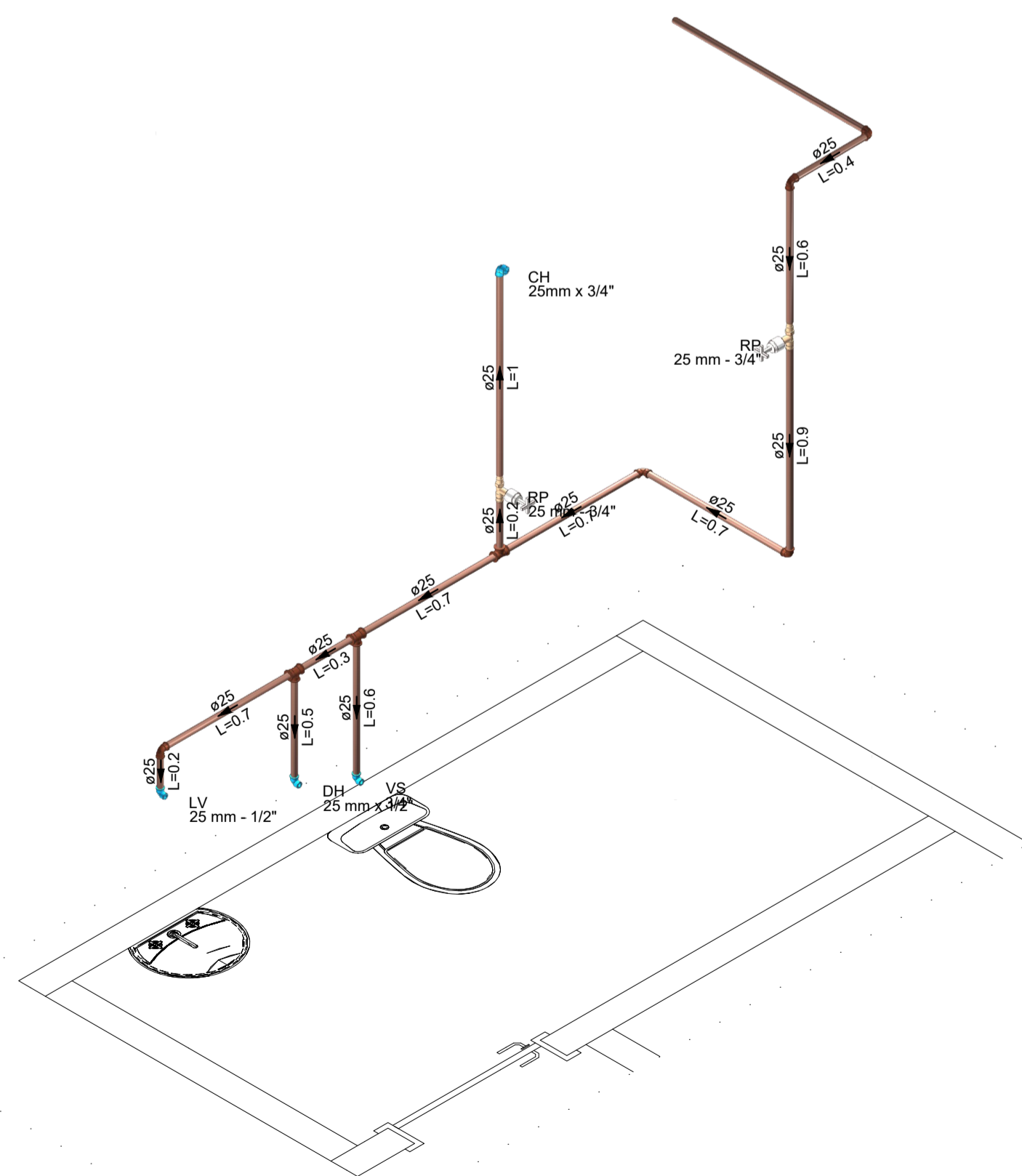
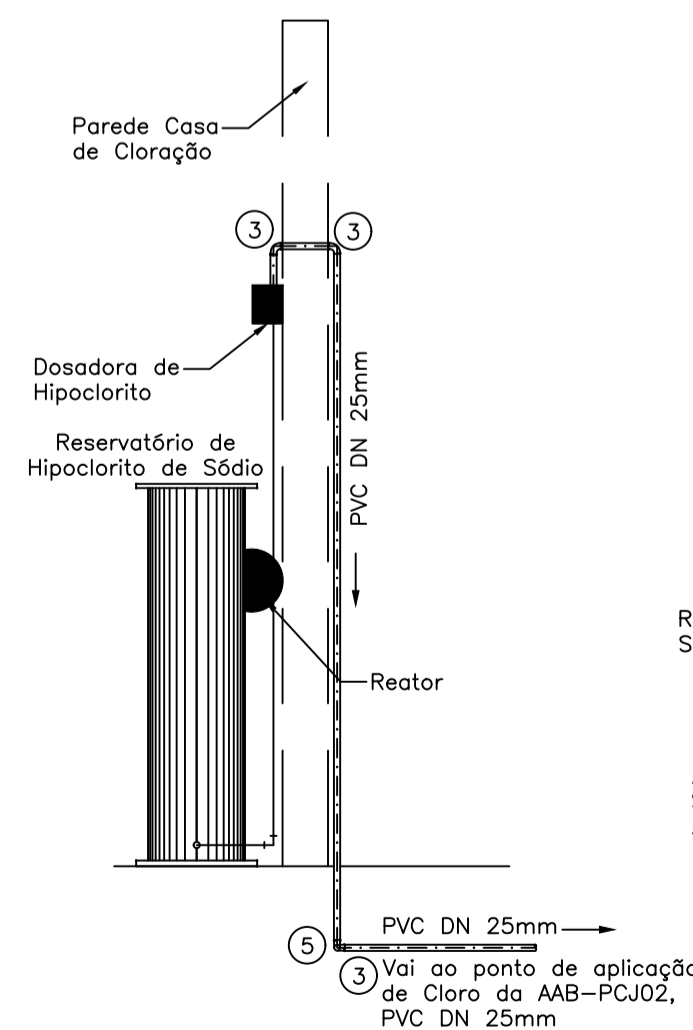


PROJETO HIDRÁULICO
1:50

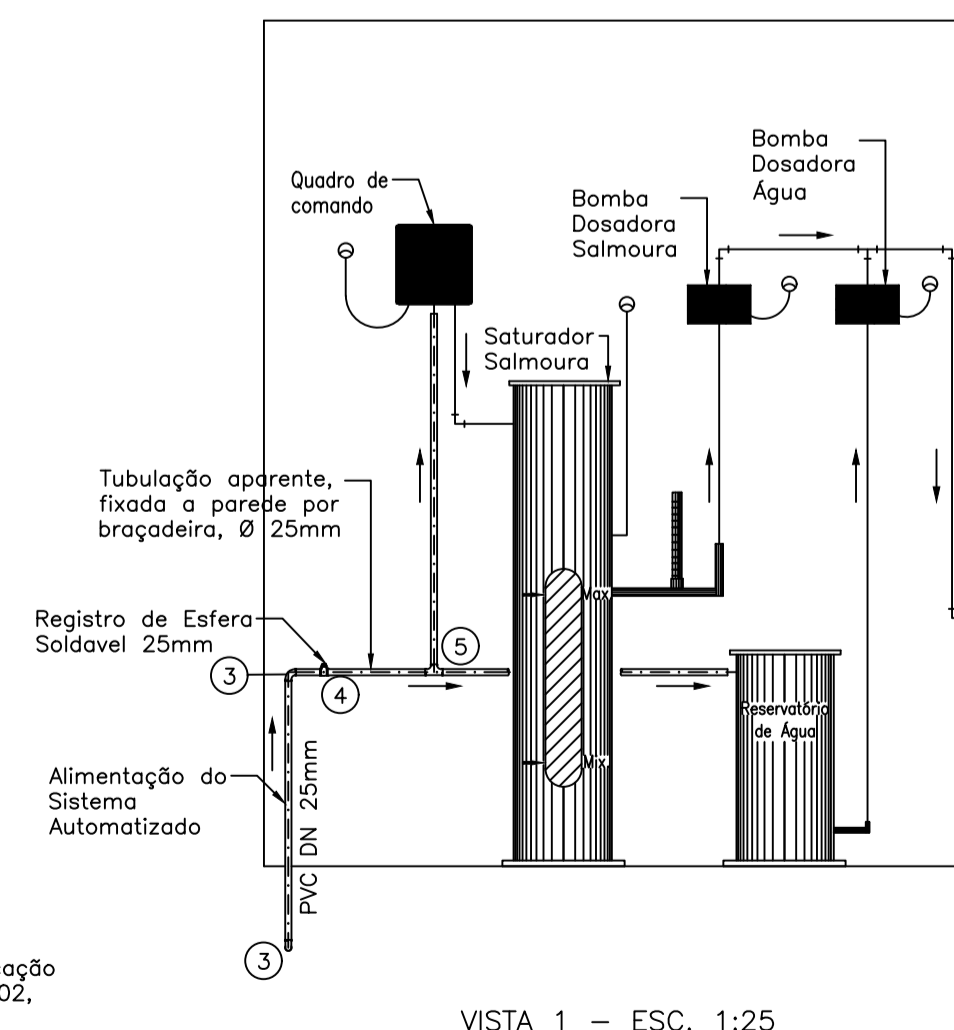
INTERLIGA NA REDE DE DISTRIBUIÇÃO - VER DETALHE



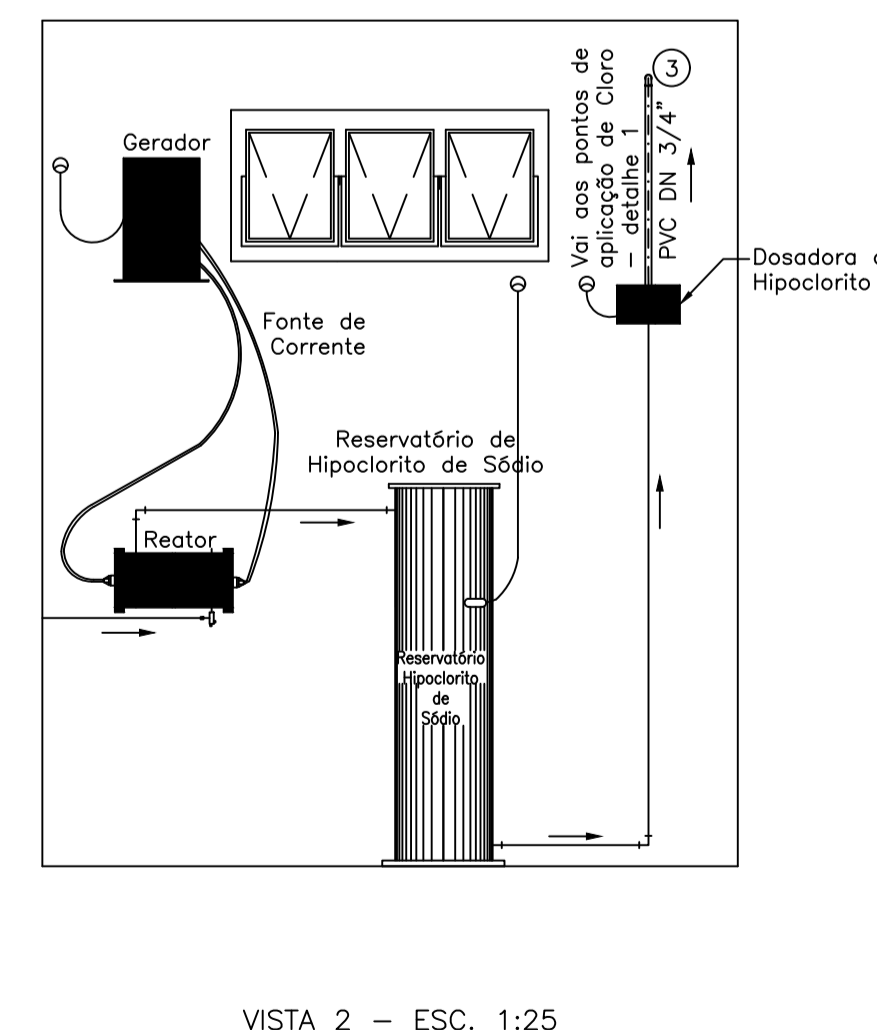
DETALHE HID-1
1:25



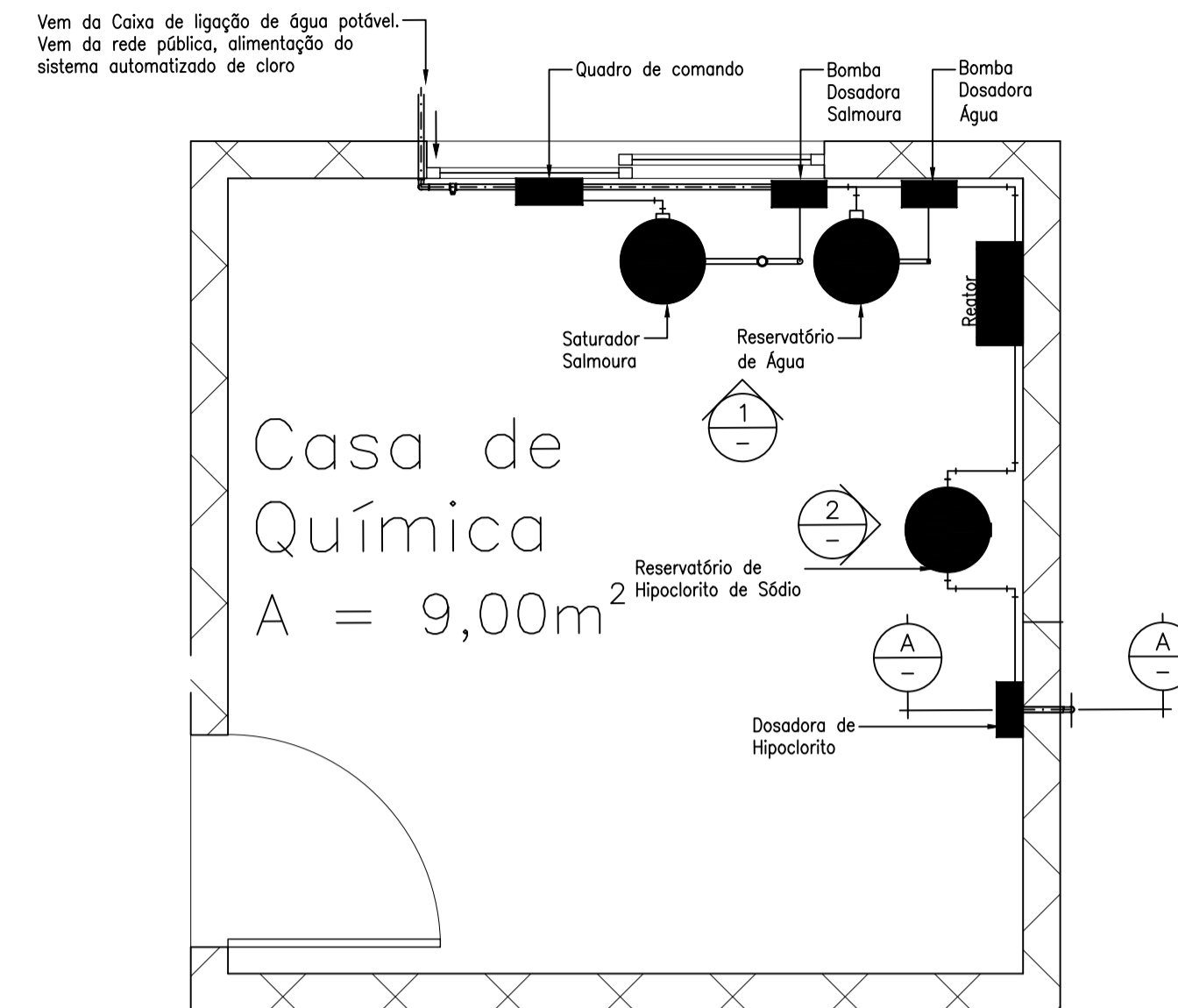
CORTE A - ESC.: 1:25
DETALHE DA TUBULAÇÃO



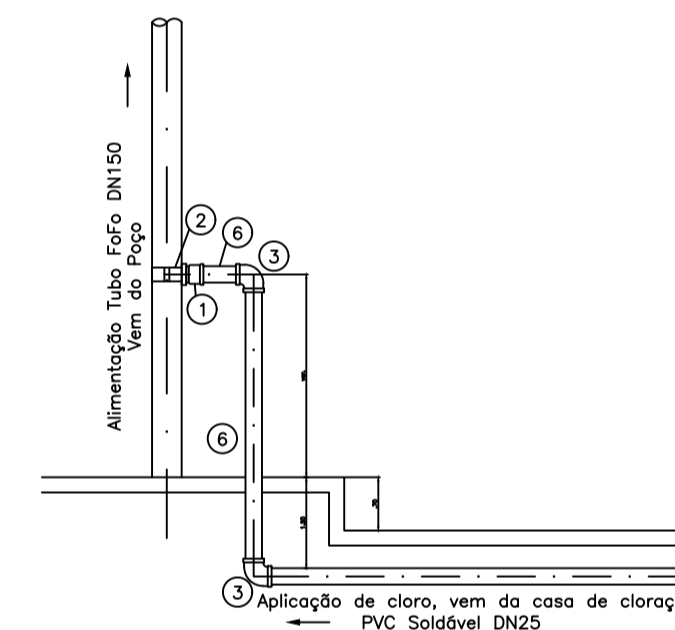
VISTA 1 - ESC. 1:25
ARRANJO DO SISTEMA DE CLORO
(FLUXOGRAMA DO SISTEMA CONFORME FABRICANTE)



VISTA 2 - ESC. 1:25
ARRANJO DO SISTEMA DE CLORO
(FLUXOGRAMA DO SISTEMA CONFORME FABRICANTE)



CASA DE CLORAÇÃO - PLANTA BAIXA ESC.:1:25
ARRANJO DO SISTEMA DE CLORO
(FLUXOGRAMA DO SISTEMA CONFORME FABRICANTE)



DETALHE 1 APLICAÇÃO DE CLORO
ESC.:1:20

Água fria	
Aparelho	
Chuveiro 25mm x 3/4"	1 pç
Ducha higiênica 25mm x 1/2"	1 pç
Torneira de lavatório 25 mm - 1/2"	1 pç
Vaso Sanitário c/ cx. acoplada 1/2"	1 pç
Metais	
Registro de pressão c/ canopia cromada 3/4"	2 pç
PVC Acessórios	
Engate flexível cobre cromado com canopia 1/2 - 30cm	1 pç
Engate flexível plástico 1/2 - 30cm	1 pç
PVC misto soldável	
Luva soldável c/ rosca 25 mm - 3/4"	2 pç
PVC rígido soldável	
Adapt sold curto c/bolsa-rosca p registro 25 mm - 3/4"	2 pç
Joelho 90° soldável 25 mm	10 pç
Tubos 110 mm	27.1 m
25 mm	62.06 m
85 mm	22.7 m
Tê 90 soldável 110 mm	2 pç
25 mm	3 pç
85 mm	1 pç
Tê de redução 90 soldável 110 mm - 60 mm	2 pç
PVC soldável azul c/ bucha latão	
Joelho 90° soldável com bucha de latão 25 mm - 3/4"	1 pç
Joelho de redução 90° soldável com bucha de latão 25 mm - 1/2"	3 pç

APROVAÇÃO:

REVISÃO	DATA	MODIFICAÇÃO
01		
02		
03		
04		
05		
06		
07		



ENGENHARIA

CLIENTE	PREFEITURA MUNICIPAL DE DOVERLÂNDIA
OBRA	CENTRO DE RESERVAÇÃO - ASSENTAMENTO ASES DO ARAGUAIA
ENDEREÇO	RUA JK, QUADRA 65, LOTE 01, SETOR ALTO PARAISO DOVERLÂNDIA - GO
REFERENTE	PROJETO HIDRÁULICO, DETALHE HIDRO, DETALHES CASA DE QUIMICA E QUADROS

ÁREAS	ÁREA: 234 M²
-------	--------------

A.R.T.	Prancha N°
ENG. CIVIL JOÃO IGOR CRUCIOLI CREA. 101865485-D-GO	PREFEITURA MUNICIPAL DE DOVERLÂNDIA 00.078.790/0001-28

7/10

Desenho	Revisão	Tamanho	Escala(s)	Unidade(s)	Data	A.R.T. N°
JOÃO IGOR CRUCIOLI	00	A1	INDICADA	METROS	MARÇO/2028	