

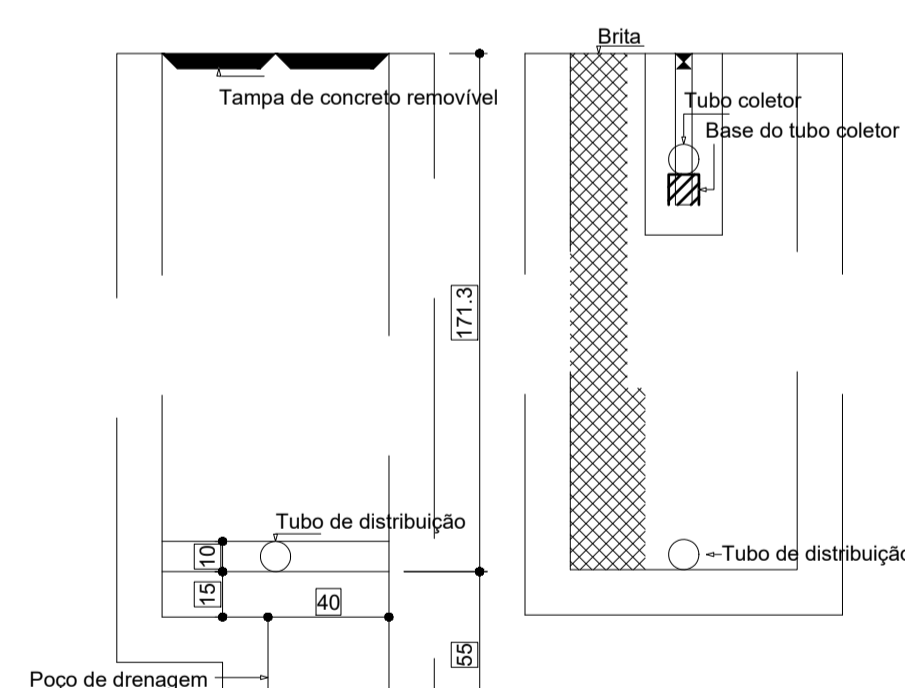
DETALHE SAN-1
1:25

Esgoto	
PVC Acessórios	
Caixa sifonada 150x150x50	1 pç
Ralo sifonado alt. reg. saída 40 100 mm - 40 mm	1 pç
Sifão de copo p/ pia e lavatório 1" - 1 1/2"	1 pç
Válvula p/ lavatório e tanque 1"	1 pç
PVC Esgoto	
Anel de borracha 100mm - 4"	2 pç
50mm - 2"	3 pç
Curva 45 longa 50 mm	1 pç
Curva 90 curta 100 mm	1 pç
40 mm	2 pç
Joelho 90 c/anel p/ esgoto secundário 40 mm - 1 1/2"	1 pç
Junção simples 100 mm - 50 mm	1 pç
Luva simples 100 mm	2 pç
Tubo PVC ponta-bolsa c/ virola 100 mm - 4"	0.33 m
Tubo rígido c/ ponta lisa 100 mm - 4"	6.04 m
40 mm	3.54 m
50 mm - 2"	1.35 m
Vedação p/ saída de vaso sanitário 100 mm	1 pç
Unidades de tratamento	
Alça Ferro	1 pç
Brita nº 4	1.03 m³
Concreto	1.74 m³
Tampa Hermética	1 pç

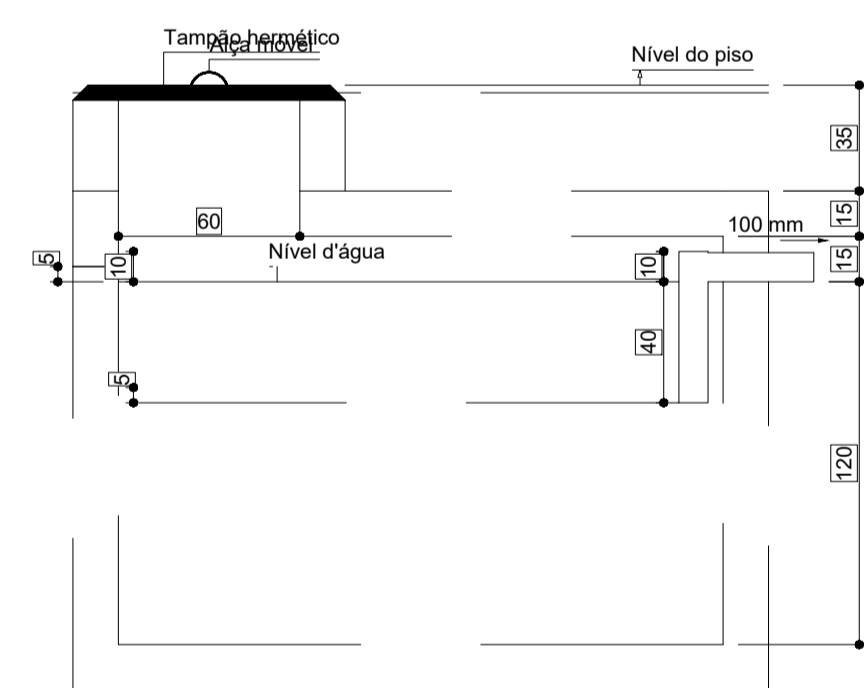
Esgoto	

PROJETO SANITÁRIO

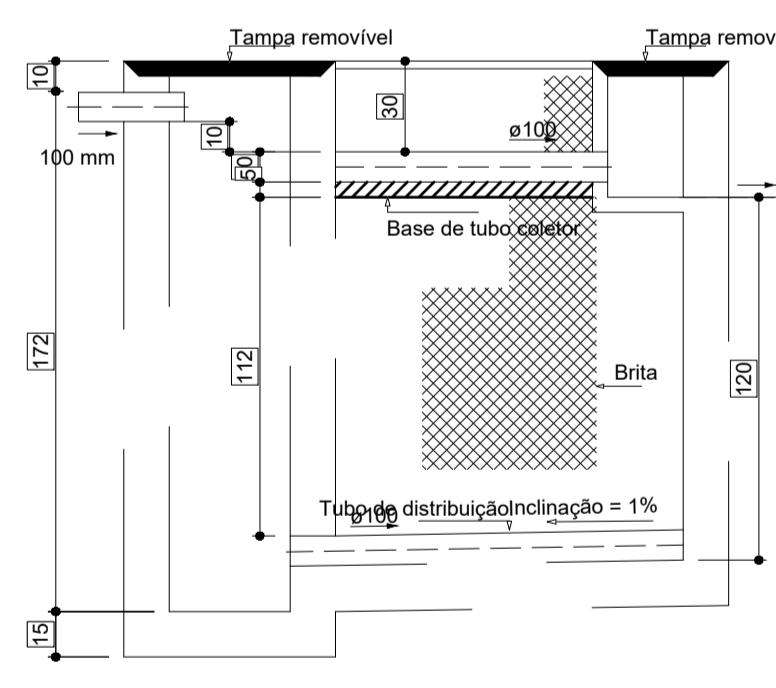
1:50



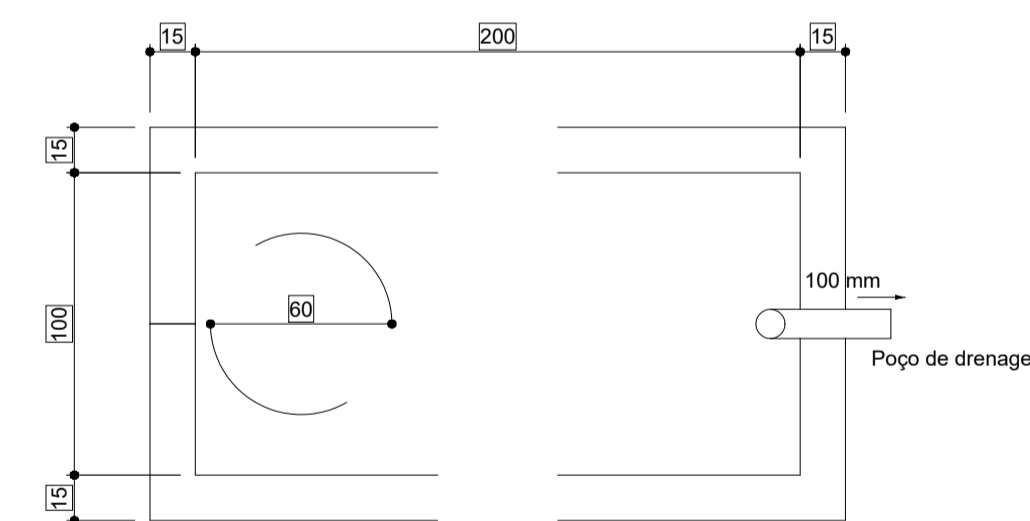
Filtro anaeróbico - TÉRREO
Corte 2 - ESC. 1:25



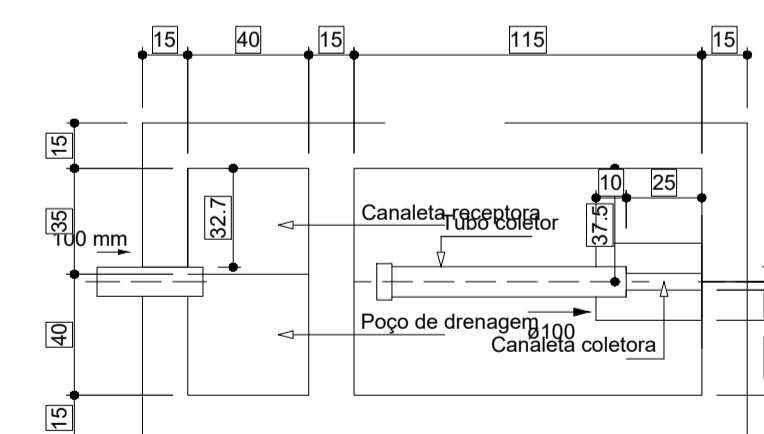
Tanque séptico - TÉRREO
Corte 1 - ESC. 1:25



Filtro anaeróbico - TÉRREO
Corte 1 - ESC. 1:25



Tanque séptico - TÉRREO
Planta baixa - ESC. 1:25



Filtro anaeróbico - TÉRREO
Planta baixa - ESC. 1:25

APROVAÇÃO:

REVISÃO	DATA	MODIFICAÇÃO
01		
02		
03		
04		
05		
06		
07		



ENGENHARIA

CLIENTE		PREFEITURA MUNICIPAL DE DOVERLÂNDIA	
OBRA		CENTRO DE RESERVAÇÃO - ASSENTAMENTO ASES DO ARAGUAIA	
ENDEREÇO		RUA JK, QUADRA 65, LOTE 01, SETOR ALTO PARAISO DOVERLÂNDIA - GO	
REFERENTE		PROJETO SANITÁRIO, DETALHE SAN, FOSSA SÉPTICA E QUADROS	
ÁREAS		ÁREA: 234 M²	
A.R.T.		Prancha N°	
Desenho		8/10	
JOÃO IGOR CRUCIOLI	Revisão	Tamanho	Escala(s)
00	A1	METROS	INDICADA
00	MARCO/2028	Unidade(s)	Data
00	MARCO/2028	METROS	MARCO/2028
Desenho		ART N°	
JOÃO IGOR CRUCIOLI		PREFEITURA MUNICIPAL DE DOVERLÂNDIA	
CREA: 12116654582-D-GO		00.076.790/0001-28	