

RELAÇÃO DO AÇO

PAR1	PAR2	PAR3	PAR4
CA50	CA50	CA50	CA50
1	1	1	1
3.0	234	163	38142
6.3	444	164	72916
8.0	46	46	2816
10.0	147	272	25024
12.5	74	319	23906
15.0	130	216	17090
18.0	70	318	22260
20.0	20	318	11660
22.5	184	318	58512
25.0	276	318	87768
28.0	120	318	38112
30.0	276	318	87716

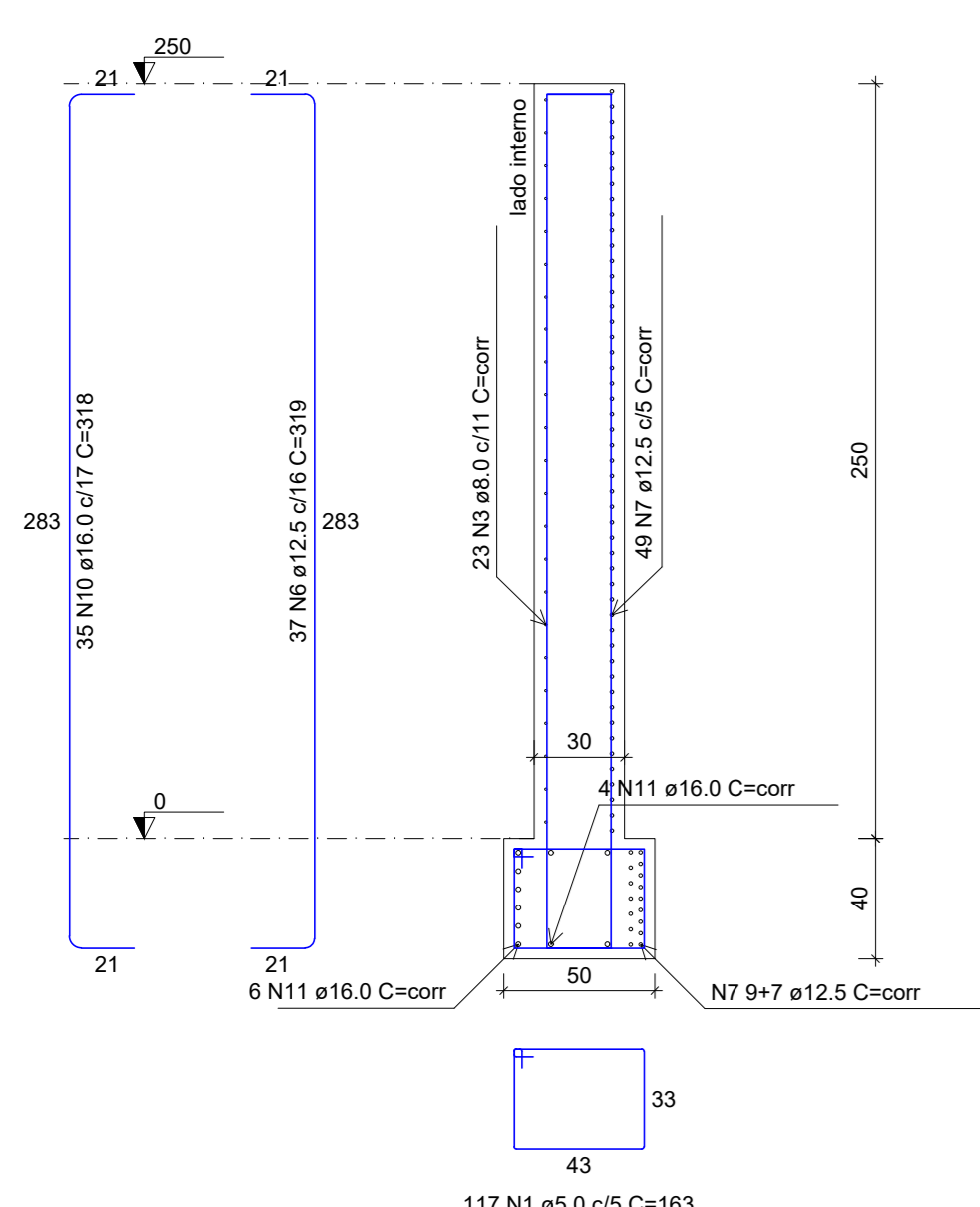
RESUMO DO AÇO

AÇO	N	DIAM (mm)	QUANT	C.UNIT (cm)	C.TOTAL (cm)	PESO + 10% (kg)
CA50	6.3	728.2			196	
CA50	8.0	515.4			225	
CA50	10.0	610			549.3	
CA50	12.5	204.9			277.1	
CA50	15.0	3335.4			5760.8	
CA50	18.0	381.4			64.7	
CA50	20.0	352.1				
CA50	22.5	64.7				

Volume de concreto (C-30) = 32.02 m³  
Área de forma = 212.37 m²

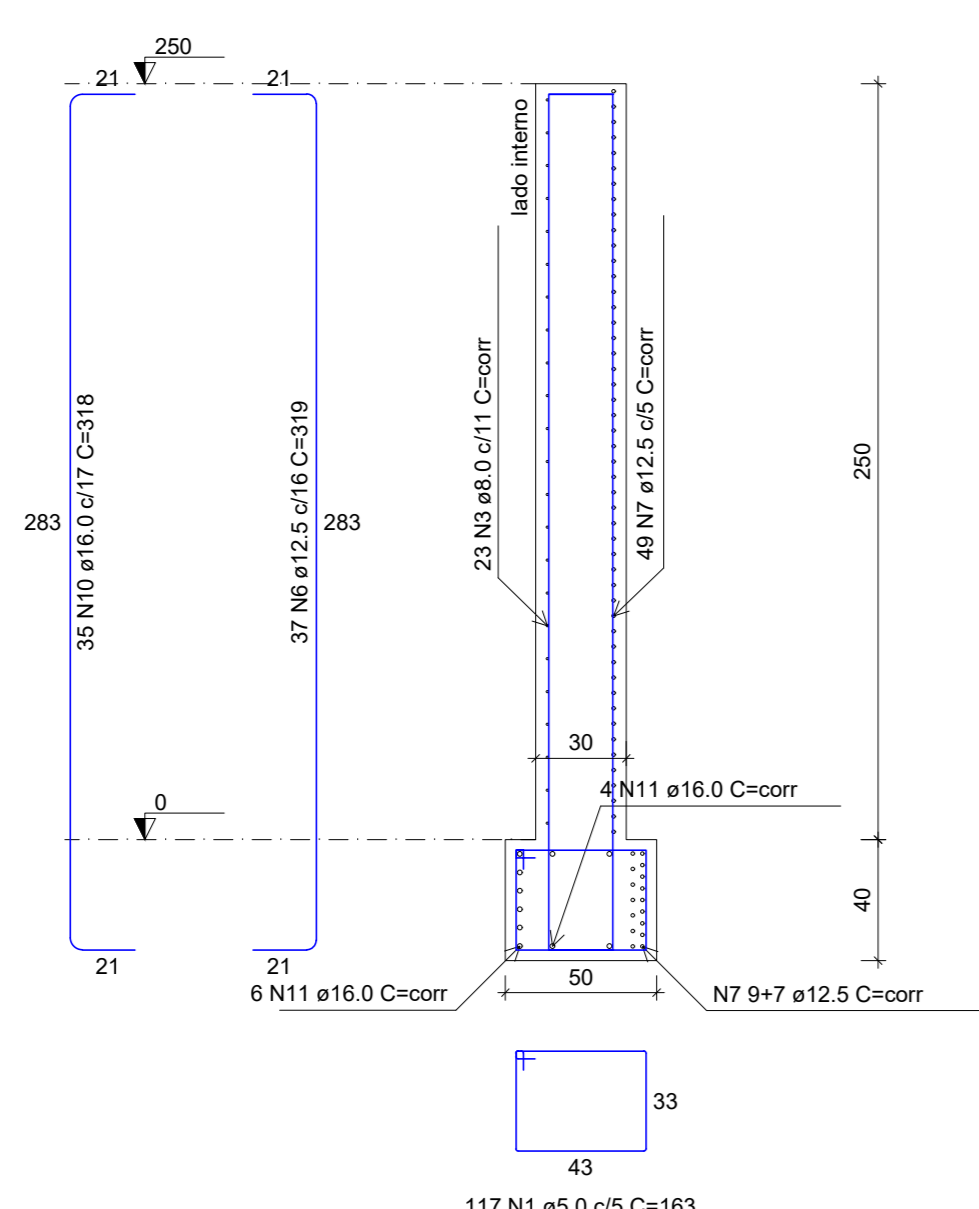
CONTENÇÕES DO PAVIMENTO FUNDAÇÃO

Escala 1:50



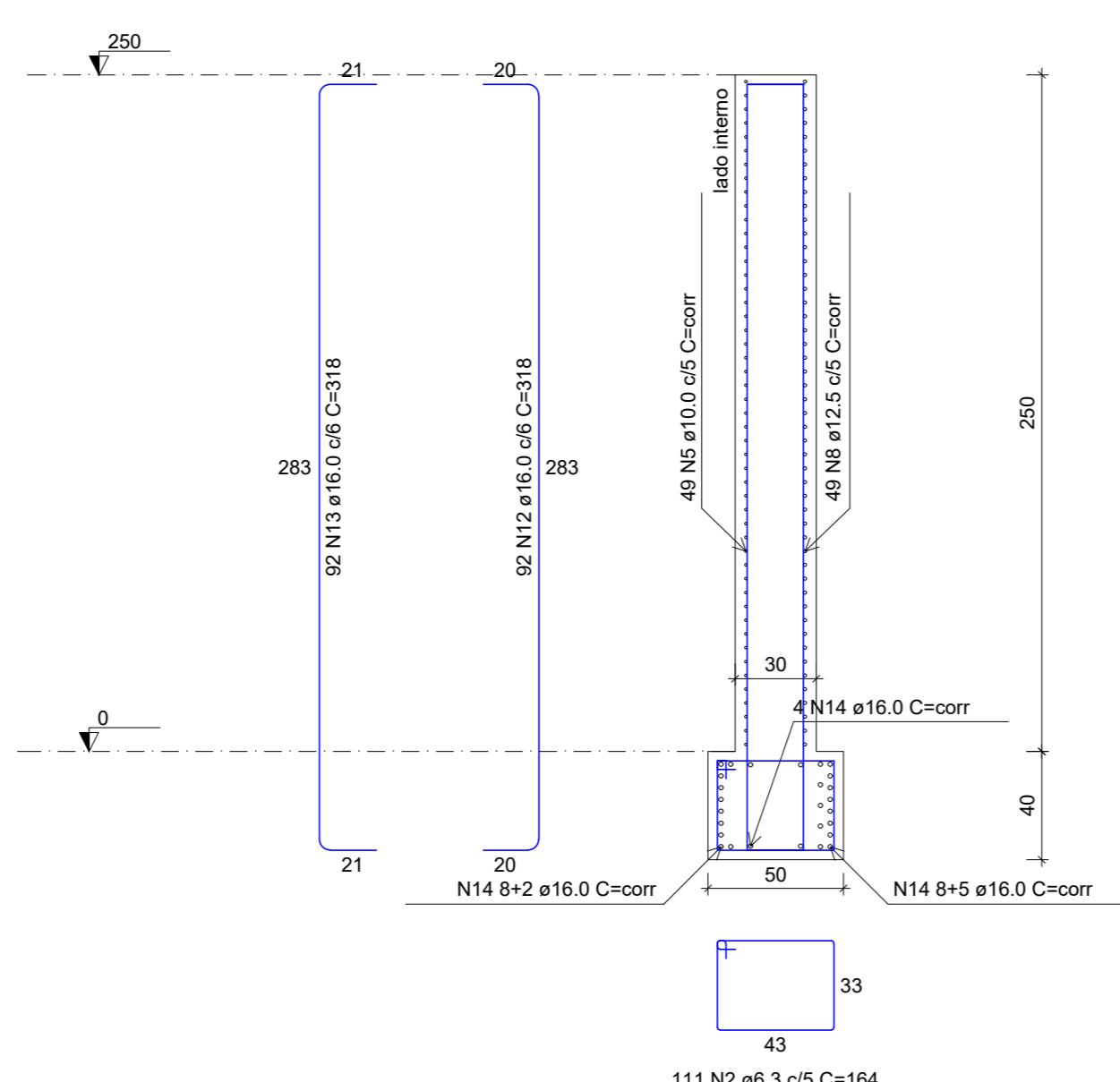
PAR1

ESC 1:25



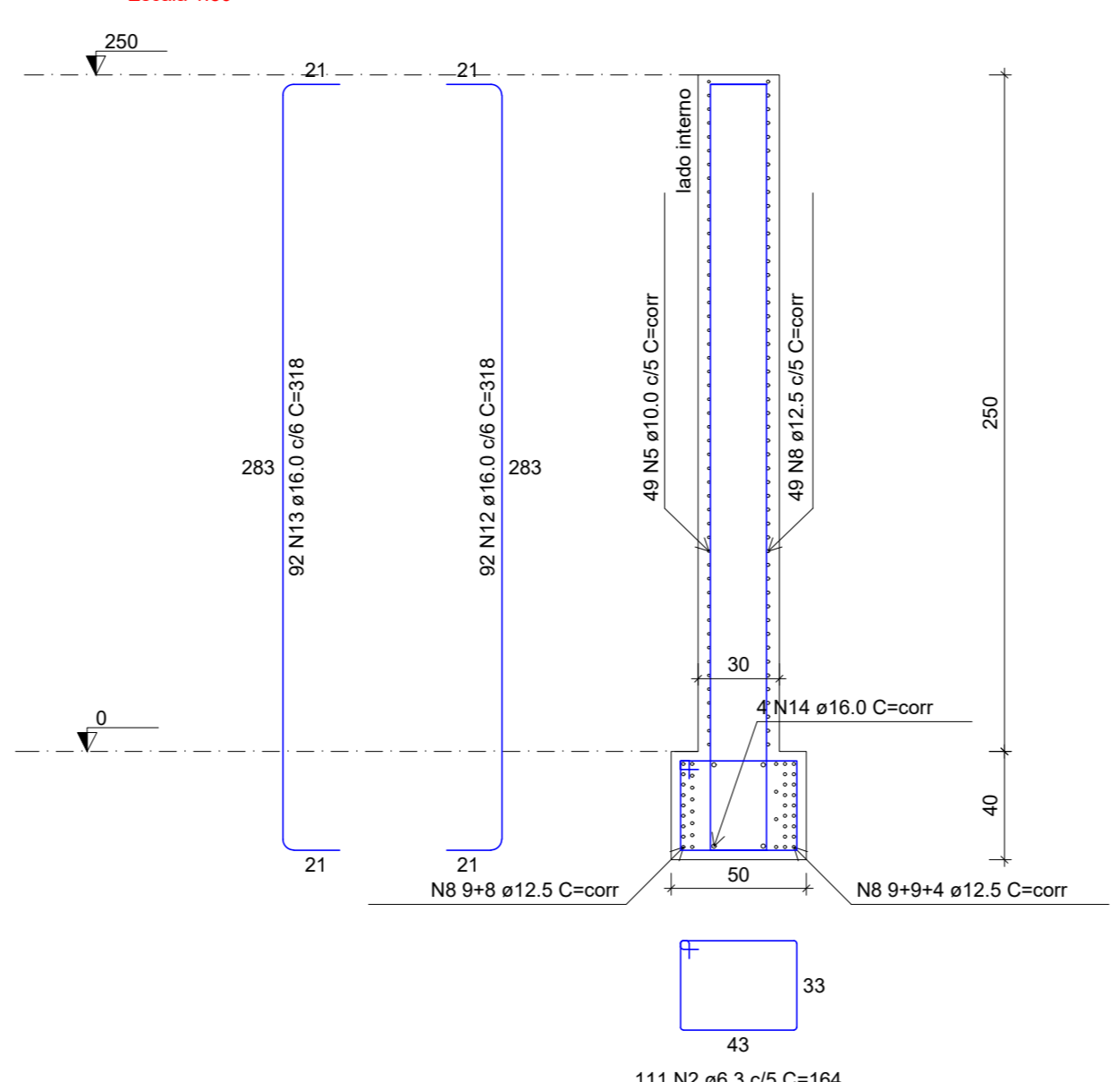
PAR2

ESC 1:25



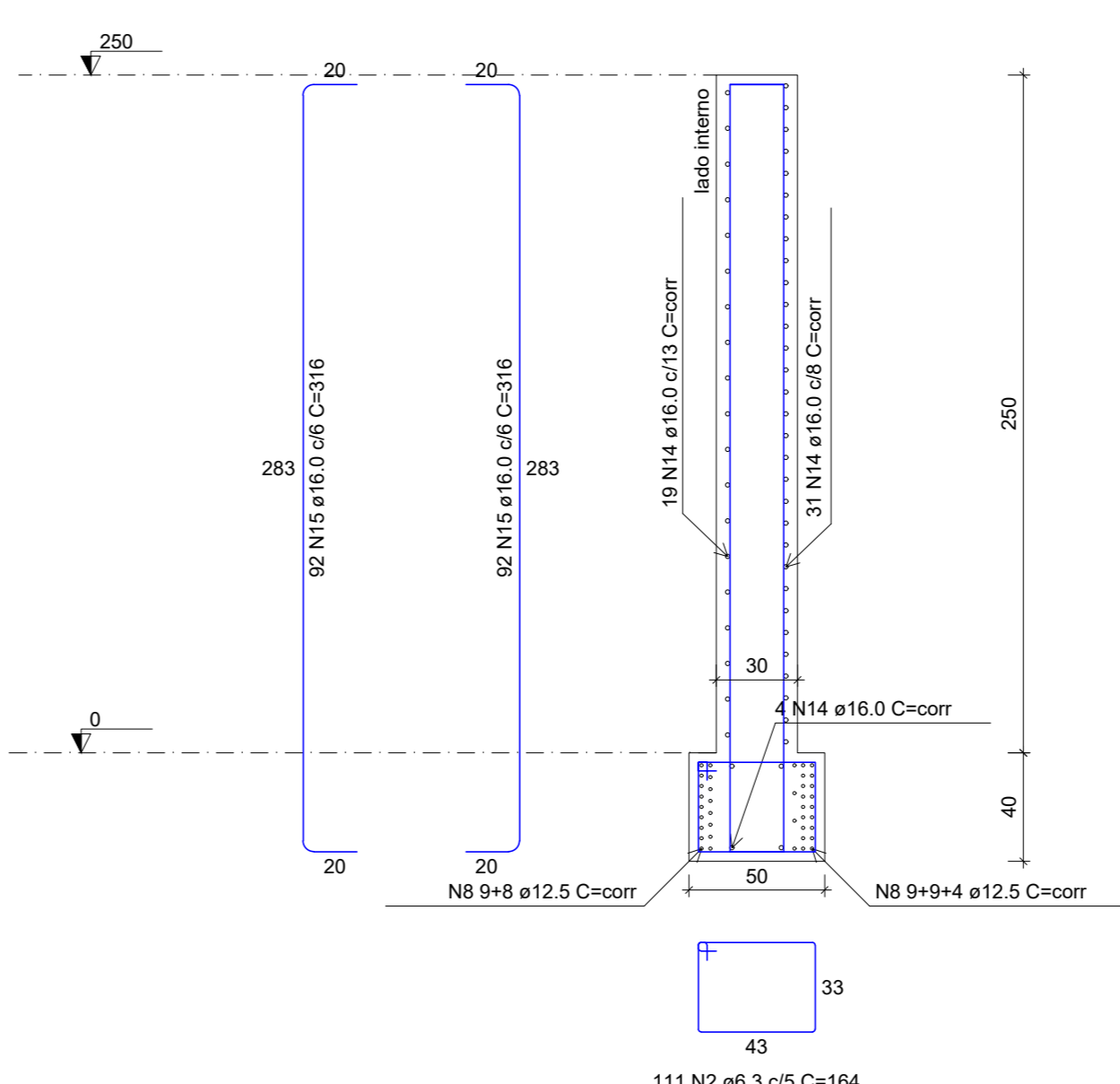
PAR3

ESC 1:25



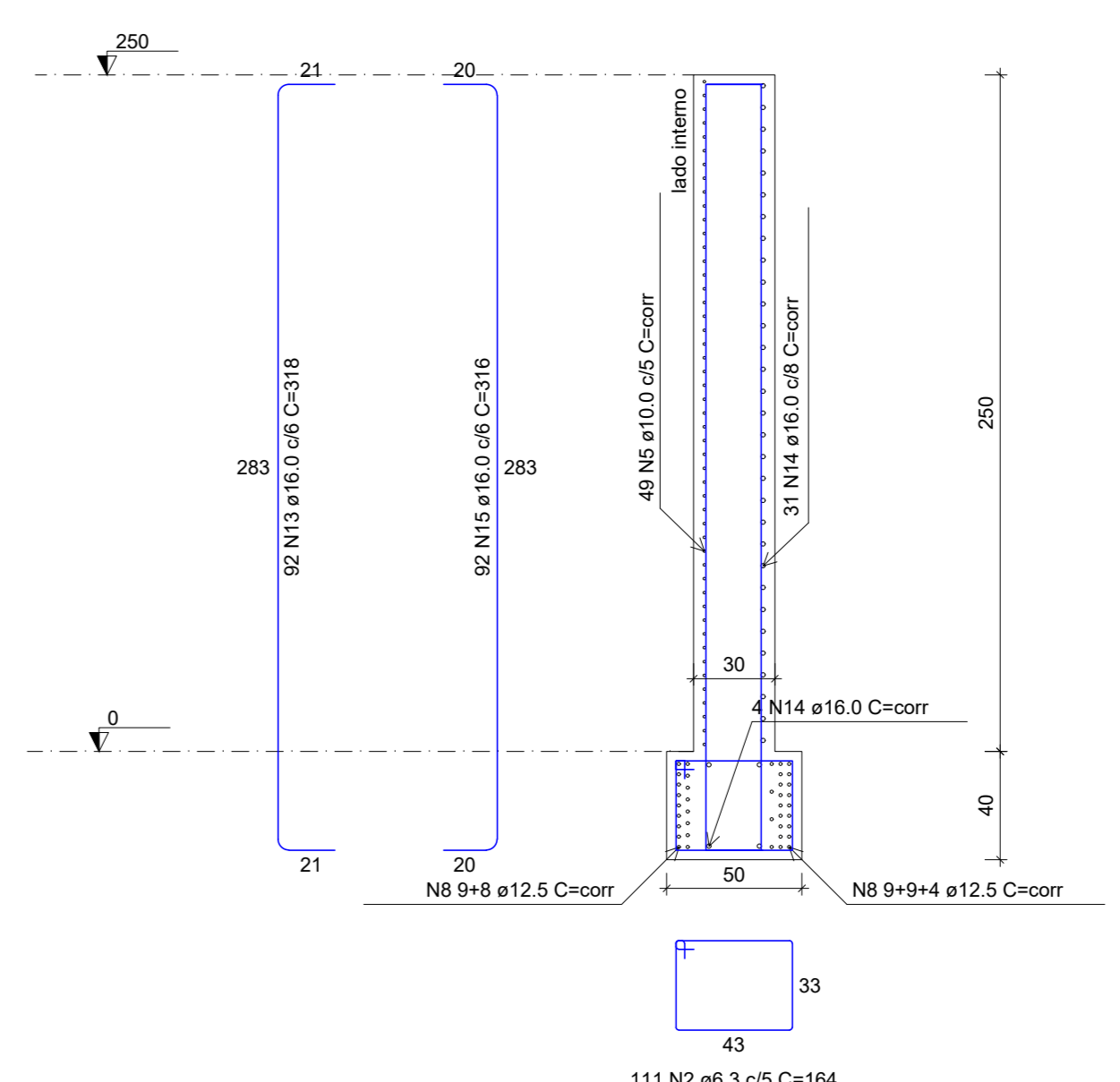
PAR4

ESC 1:25



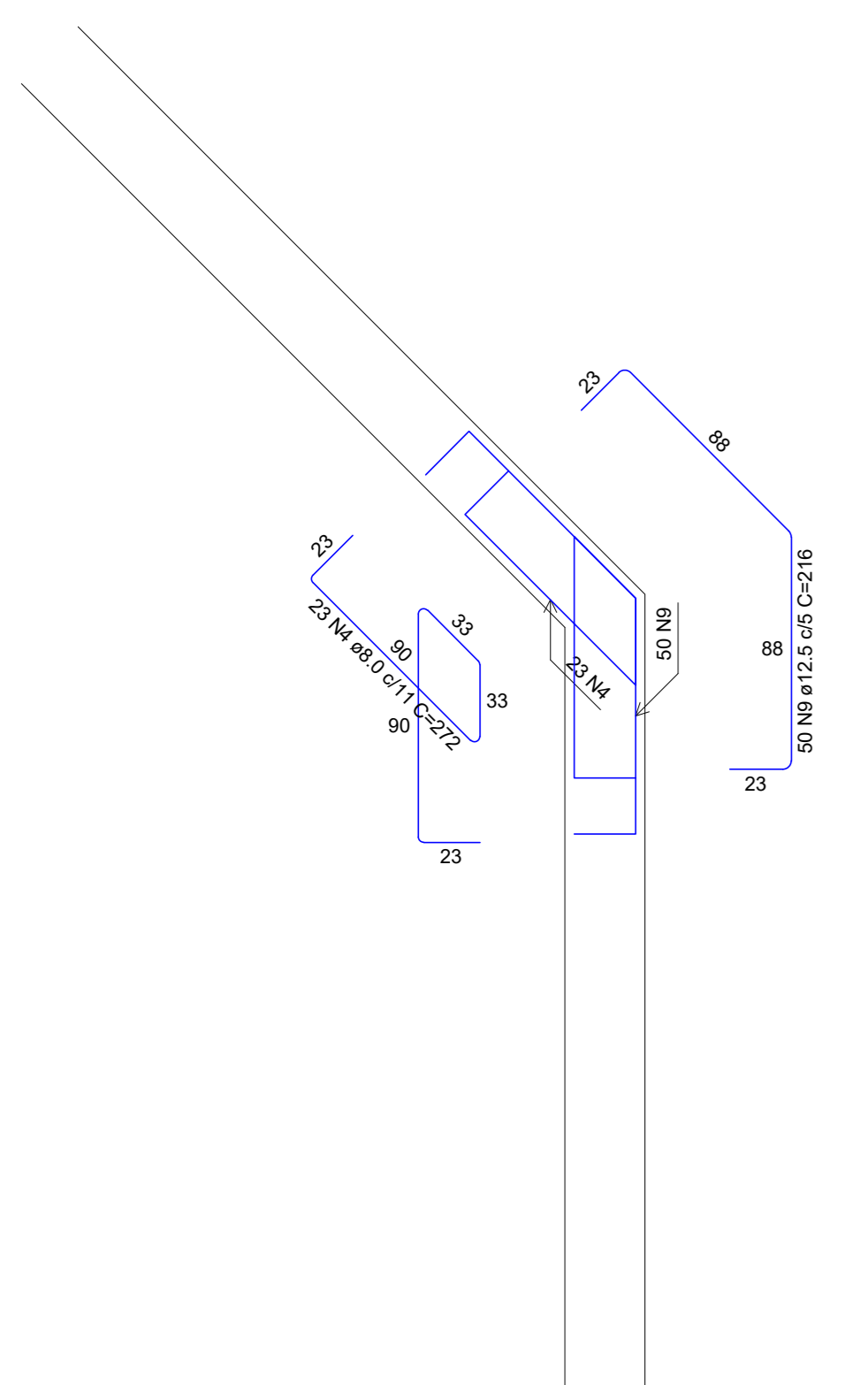
PAR5

ESC 1:25



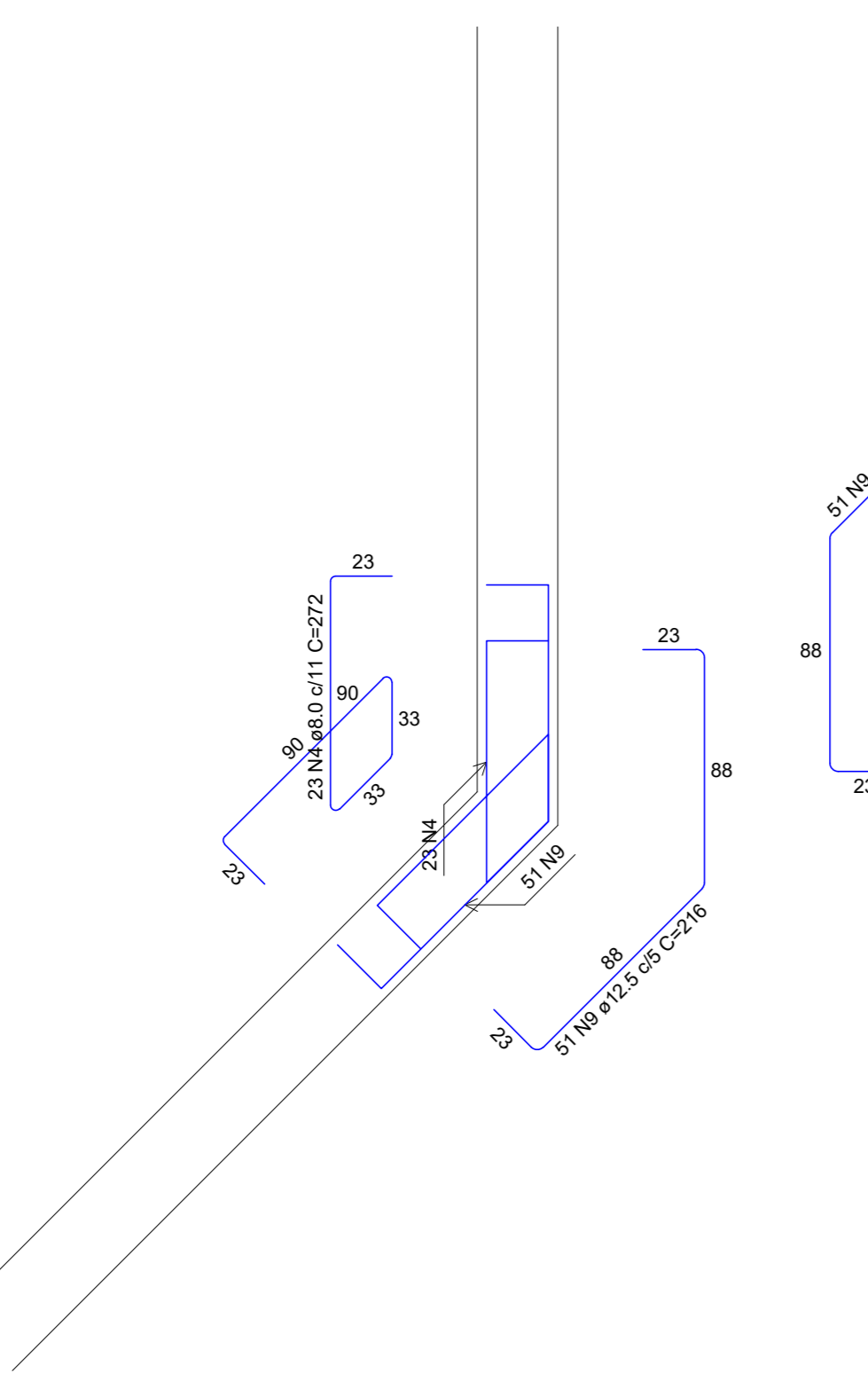
PAR6

ESC 1:25



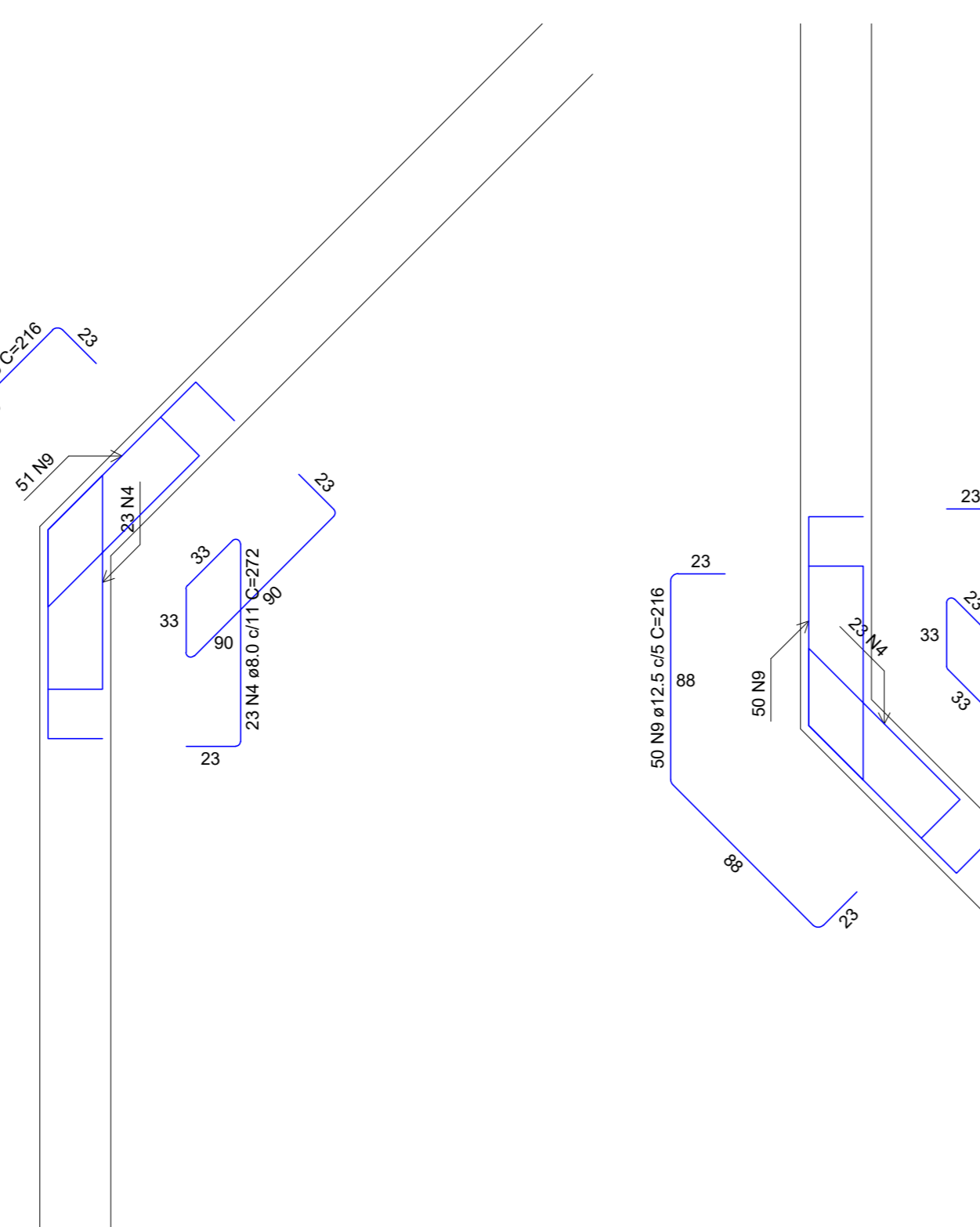
PAR1-PAR3

Escala 1:25



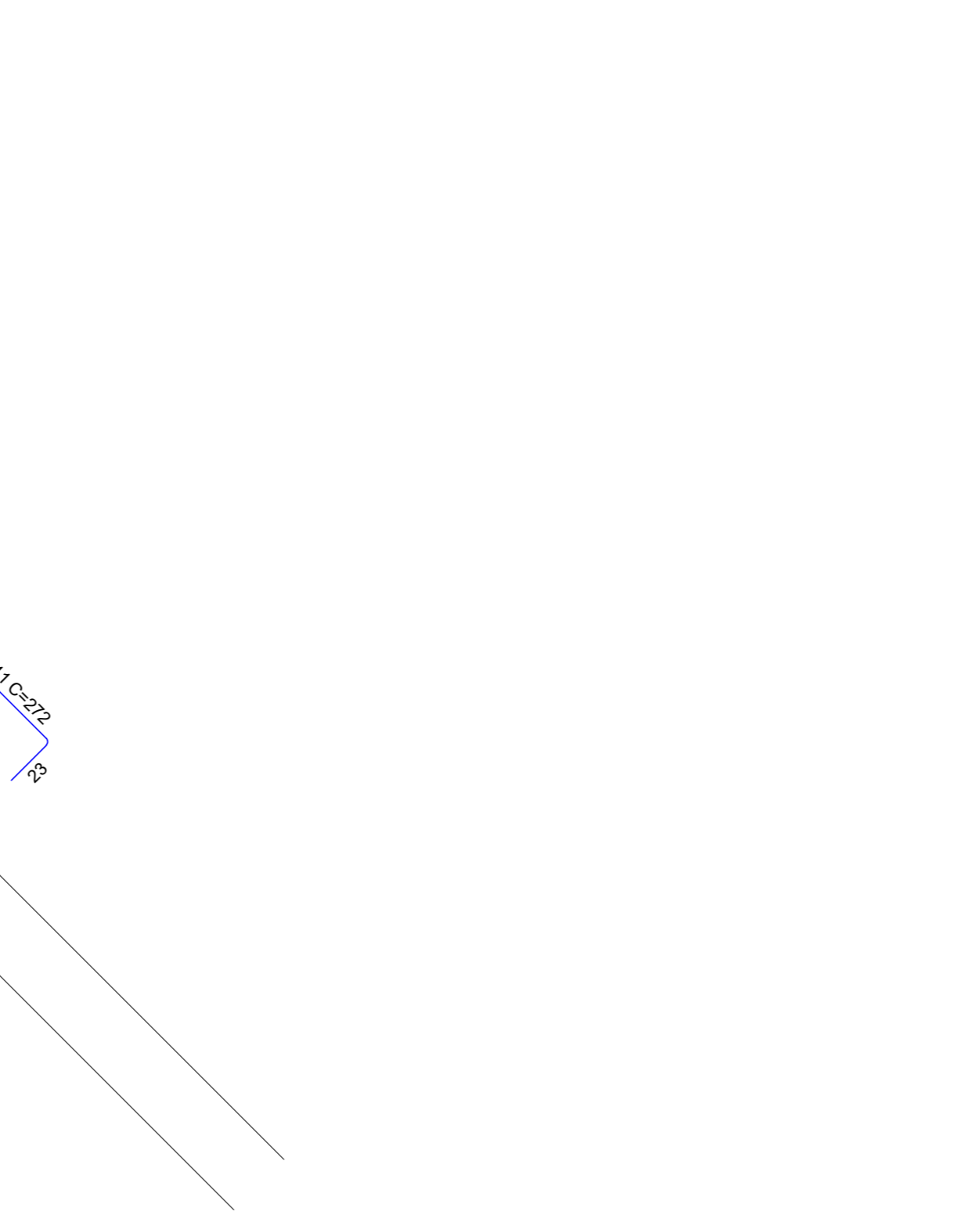
PAR1-PAR6

Escala 1:25



PAR2-PAR4

Escala 1:25



PAR2-PAR5

Escala 1:25

CONTENÇÕES DO PAVIMENTO NÍVEL 1

Escala 1:50

APROVAÇÃO:

REVISÃO	DATA	MODIFICAÇÃO
01		
02		
03		
04		
05		
06		
07		



ESTRUTURAL

CLIENTE	PREFEITURA MUNICIPAL DE DOVERLÂNDIA
OBRA	PONTE DE CONCRETO ARMADO - PONTE DE PEDRA
ENDEREÇO	ESTRADA MUNICIPAL, 16°47'30.55"S 52°22'14.20"W - ZONA RURAL RETIRO VELHO (DOVERLÂNDIA) - GO
REFERENTE	ARMADURA CORTINAS
ÁREAS	ÁREA CONSTRUÍDA TOTAL: 108,91 m²
A.R.T.	Prancha N°

ENGR. RENAN LUIZ DA SILVA DE JESUS CREA: 10186/2010-GO	PREFEITURA MUNICIPAL DE DOVERLÂNDIA CNPJ: 09.078.796/0001-08	5/5
---	---	-----

Os direitos autorais deste projeto pertencem aos engenheiros acima citados. É proibida a sua reprodução, modificação ou alteração conforme LEI 5.968 ART. 25