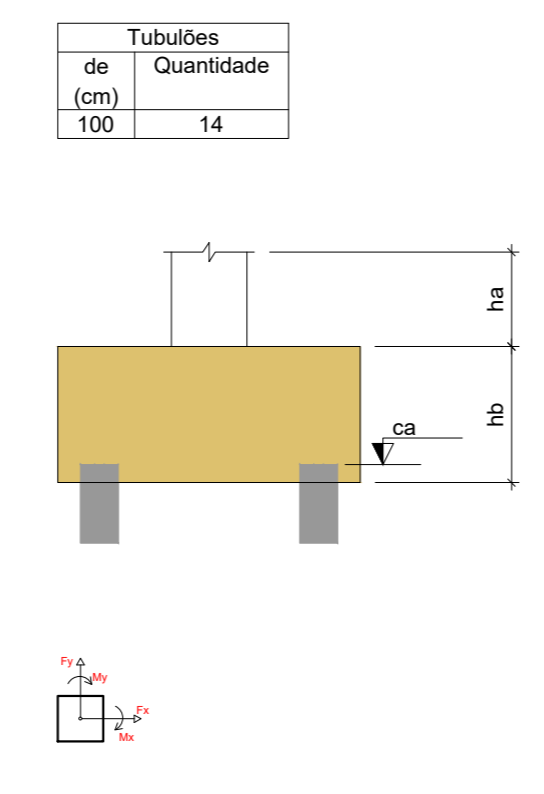


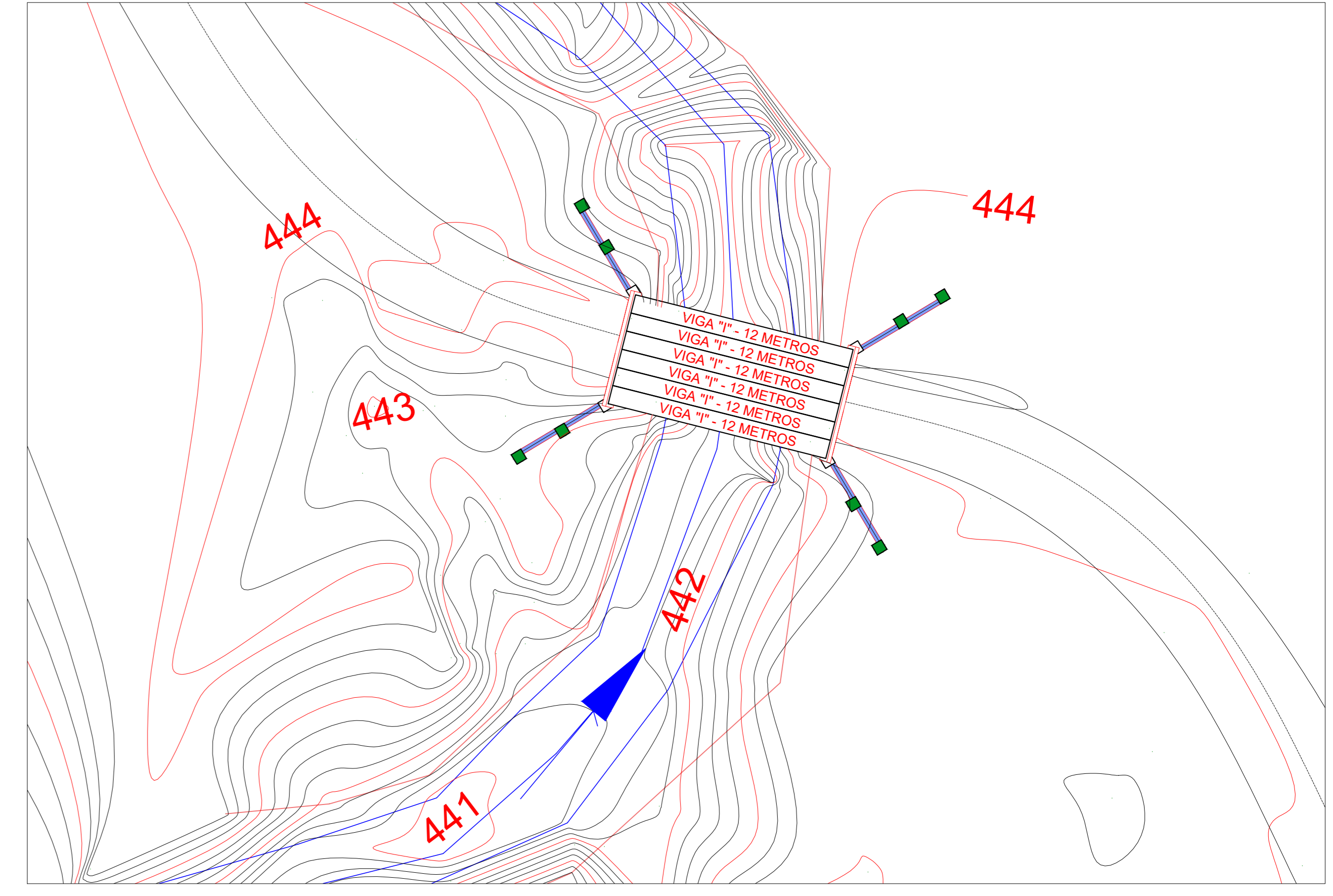
PLANTA DE LOCAÇÃO
Escala 1:100

Nome	Seção (cm)	X (cm)	Y (cm)	Carga Máx. (tf)	Carga Min. (tf)	Pilar				Fundação				Bloco								
						Mx Máximo (kgf/m)	My Máximo (kgf/m)	Fx Máximo (tf)	Fy Máximo (tf)	Lado B (cm)	Lado H (cm)	h1/h2 (cm)	ra (cm)	Estaca (cm)	Base sub. (cm)							
P1	60x60	0	1426	56,6	55,7	13000	0	8600	0	0,0	-17,0	2,7	0,0	-	-	0	-	1	100	0	165	
P2	60x60	1968	1426	56,6	55,7	11900	0	-8600	0	0,0	16,5	0,0	2,4	0,0	-	-	0	-	1	100	0	165
P3	60x60	182	1244	13,3	13,3	11300	0	10800	0	0,0	-14,7	4,8	0,0	-	-	0	-	1	100	0	165	
P4	60x60	1796	1244	13,3	13,3	11300	0	-11100	0	0,0	15,0	0,0	4,8	0,0	-	-	0	-	1	100	0	165
P5	60x60	382	1044	0,5	-1,1	2500	0	16700	0	0,0	-16,5	1,8	0,0	-	-	0	-	1	100	0	165	
P6	60x60	1596	1044	0,5	-2,3	2000	0	-17100	0	0,0	16,9	0,0	1,8	0,0	-	-	0	-	1	100	0	165
P7	60x60	384	734	55,5	55,3	100	-400	6000	0	0,0	-7,4	0,2	0,5	-	-	0	-	1	100	0	165	
P8	60x60	1574	734	55,5	55,6	200	-200	-8100	0	0,0	7,5	0,0	0,3	-0,3	-	-	0	-	1	100	0	165
P9	60x60	382	424	0,0	-3,5	0	-2700	17000	0	0,0	-16,8	0,0	1,9	-	-	0	-	1	100	0	165	
P10	60x60	1588	424	0,0	-3,2	0	-2800	-17000	0	0,0	16,8	0,0	0,0	-1,9	-	0	-	1	100	0	165	
P11	60x60	191	233	14,6	14,2	0	-11300	11200	0	0,0	-14,9	0,0	4,8	-	-	0	-	1	100	0	165	
P12	60x60	1777	233	14,6	14,2	0	-11400	-11300	0	0,0	15,0	0,0	0,0	-4,8	-	0	-	1	100	0	165	
P13	60x60	0	42	56,6	55,8	0	-11900	9700	0	0,0	-16,7	0,0	2,4	-	-	0	-	1	100	0	165	
P14	60x60	1968	42	56,6	55,7	0	-11700	-9600	0	0,0	16,6	0,0	0,0	-2,4	-	0	-	1	100	0	165	

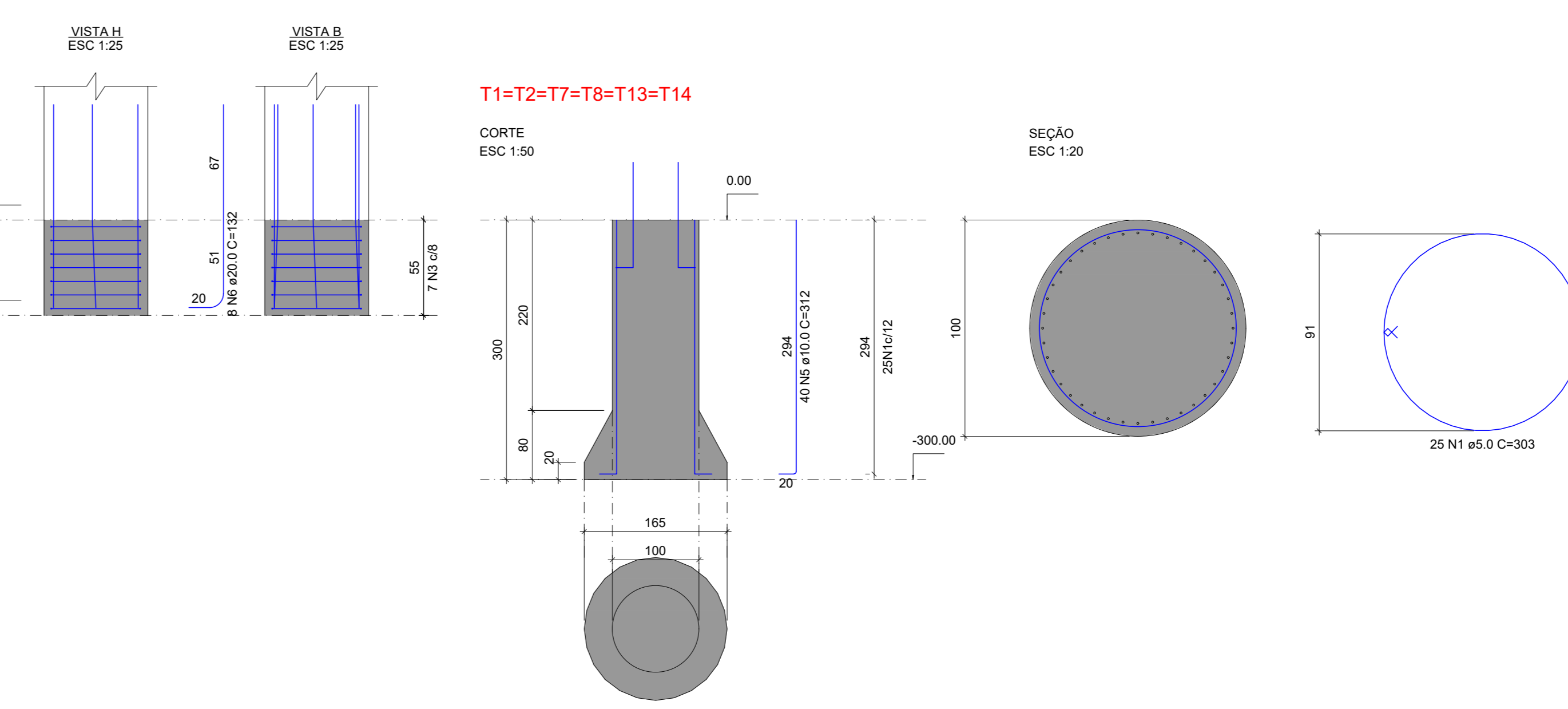
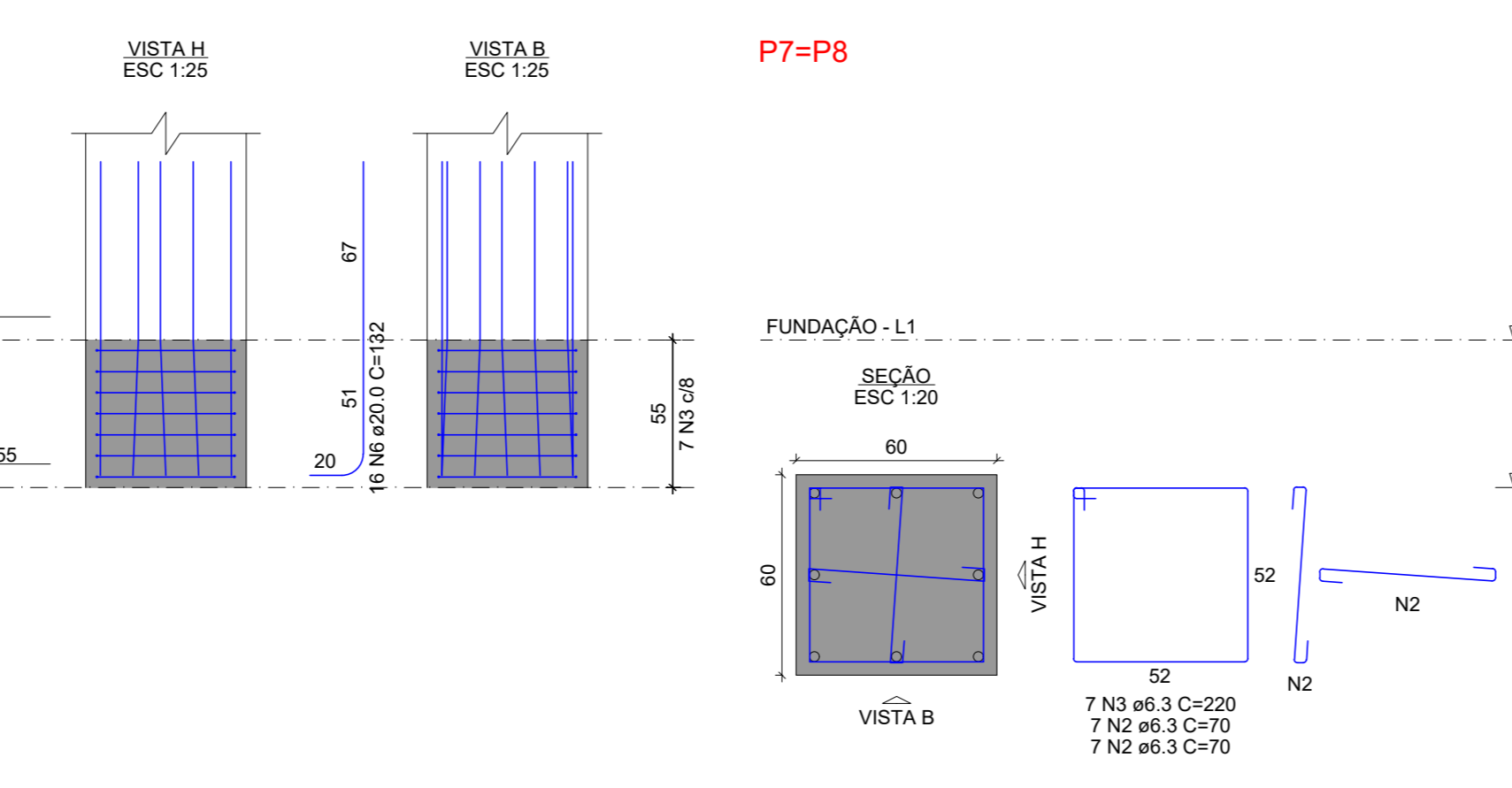
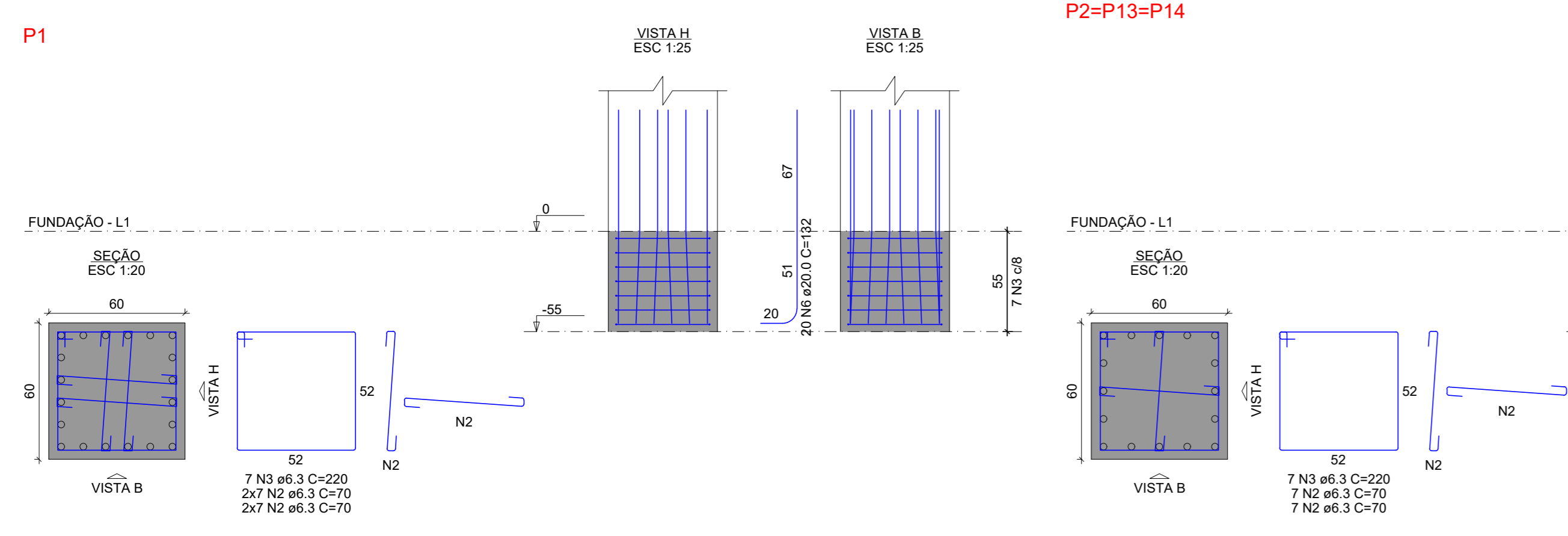
Os esforços indicados nesta tabela são os valores máximos obtidos pela envoltória de todas as combinações definidas para as fundações. Para análises complementares, deve-se consultar o relatório de esforços na fundação, que apresenta os valores calculados para cada combinação.



Localização no eixo X		Localização no eixo Y	
Coordenadas (cm)	Nome	Coordenadas (cm)	Nome
0	P1, P13	1426	P1, P2
182	P3	1244	P3, P4
191	P11	1044	P5, P6
382	P5, P9	734	P7, P8
424	P9, P10	424	P9, P10
1074	P6	233	P11, P12
1588	P6, P10	42	P13, P14
1777	P12		
1796	P4		
1968	P2, P14		



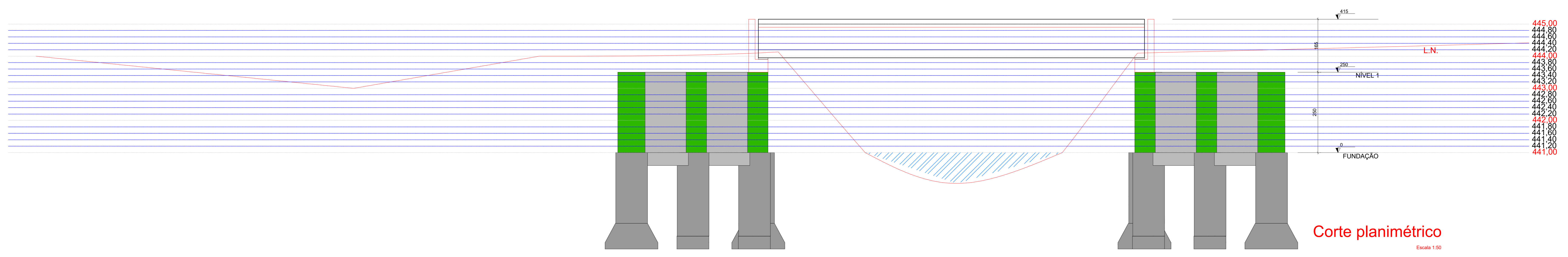
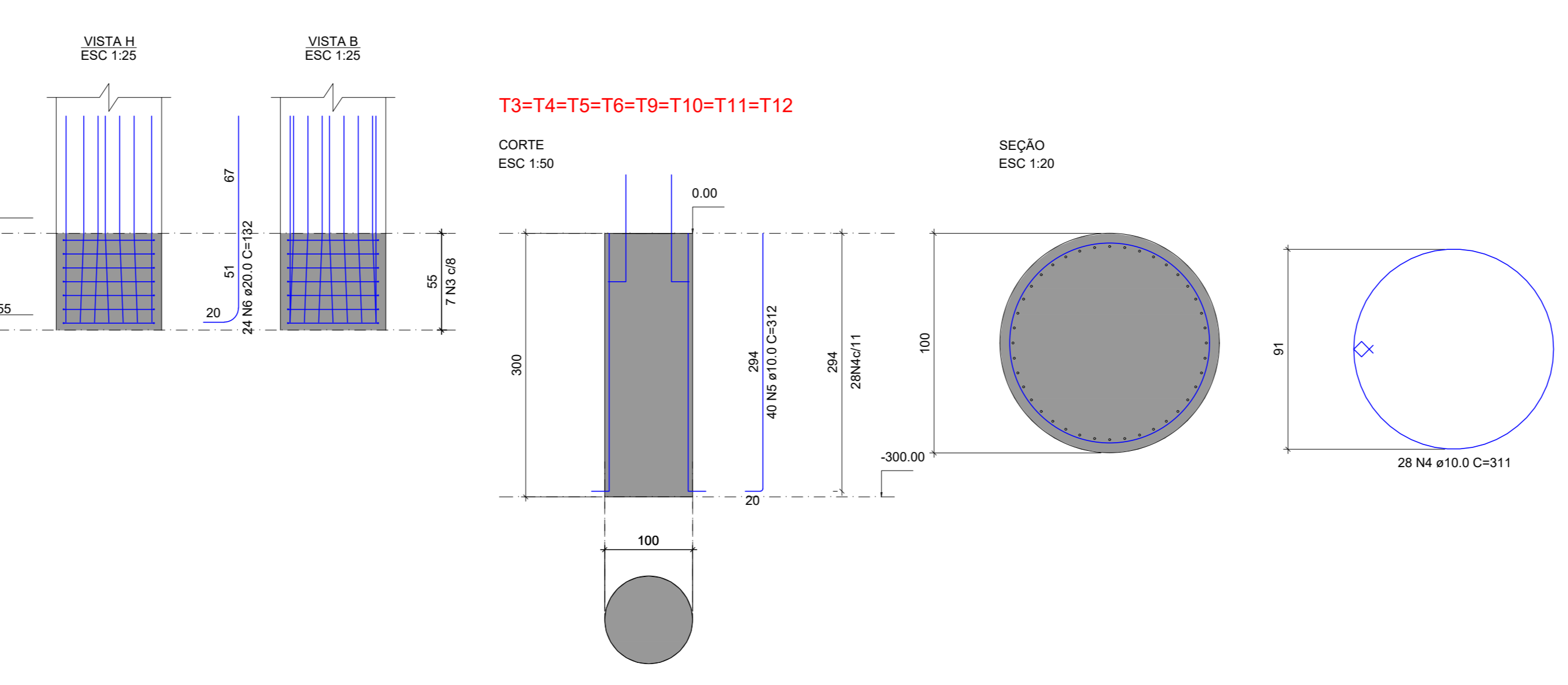
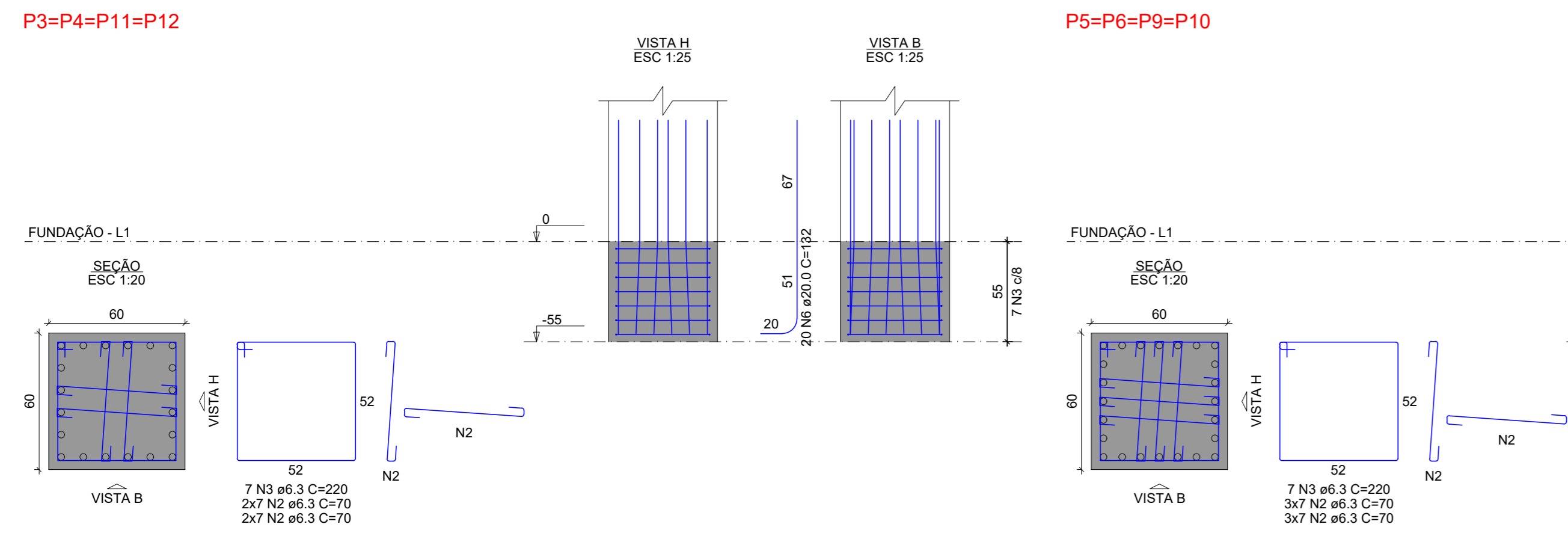
IMPLANTAÇÃO PONTE
COORDENADAS: 16°37'57.49"S 52°37'17.81"W - ZONA RURAL
Esc. 1/200



CAPO	N	DIAM (mm)	QUANT	C.UNIT (cm)	C.TOTAL (cm)	C.TOTAL (kg)
CAPO 1	6,3	150	303		4540	
CAPO 2	6,3	378	70		26460	
CAPO 3	6,3	186	226		21560	
CAPO 4	10,0	224	311		69864	
CAPO 5	10,0	560	312		174720	
CAPO 6	20,0	260	132		34320	

CAPO	DIAM (mm)	C.TOTAL (m)	PESO + 10% (kg)
CAPO 1	6,3	480,2	129,3
CAPO 2	10,0	2443,8	1657,4
CAPO 3	20,0	343,2	891
CAPO 4	5,0	454,5	77,1
CAPO 5	2717,7		
CAPO 6	77,1		

Volume de concreto (C-30) = 0,00 m³
Volume de concreto (C-40) = 37,95 m³
Área de forma = 0,00 m²



Corte planimétrico
Escala 1:50

REVISÃO	DATA	MODIFICAÇÃO
01		
02		
03		
04		
05		
06		
07		

CONSURSAN
Construções, Urbanismo e Saneamento LTDA
consursan96@gmail.com
Fone: (62) 3645-3100

ESTRUTURAL

CLIENTE: PREFEITURA MUNICIPAL DE DOVERLÂNDIA
DBRA: PONTE DE CONCRETO ARMADO - CÔRREGO EROINO ONÇA
ENDEREÇO: ESTRADA MUNICIPAL, 16°37'57.49"S 52°37'17.81"W - ZONA RURAL
RETIRO VELHO (DOVERLÂNDIA) - GO
REFERENTE: PLANTA DE LOCAÇÃO, PLANTA DE IMPLANTAÇÃO, CORTE PLANIMÉTRICO
ARMADURA DOS TUBULÕES E ARRANQUES

ÁREAS: ÁREA CONSTRUÍDA TOTAL: 108,91 m²

A.R.T.: Prancha N°

ENG. RENAN LUIZ DA SILVA DE JESUS
CRM: 10186/2010-GO
PREFEITURA MUNICIPAL DE DOVERLÂNDIA
CRM: 10186/2010-GO

Os direitos autorais deste projeto pertencem aos engenheiros acima citados. É proibida a sua reprodução, modificação ou alteração conforme LEI 5.968 ART. 25