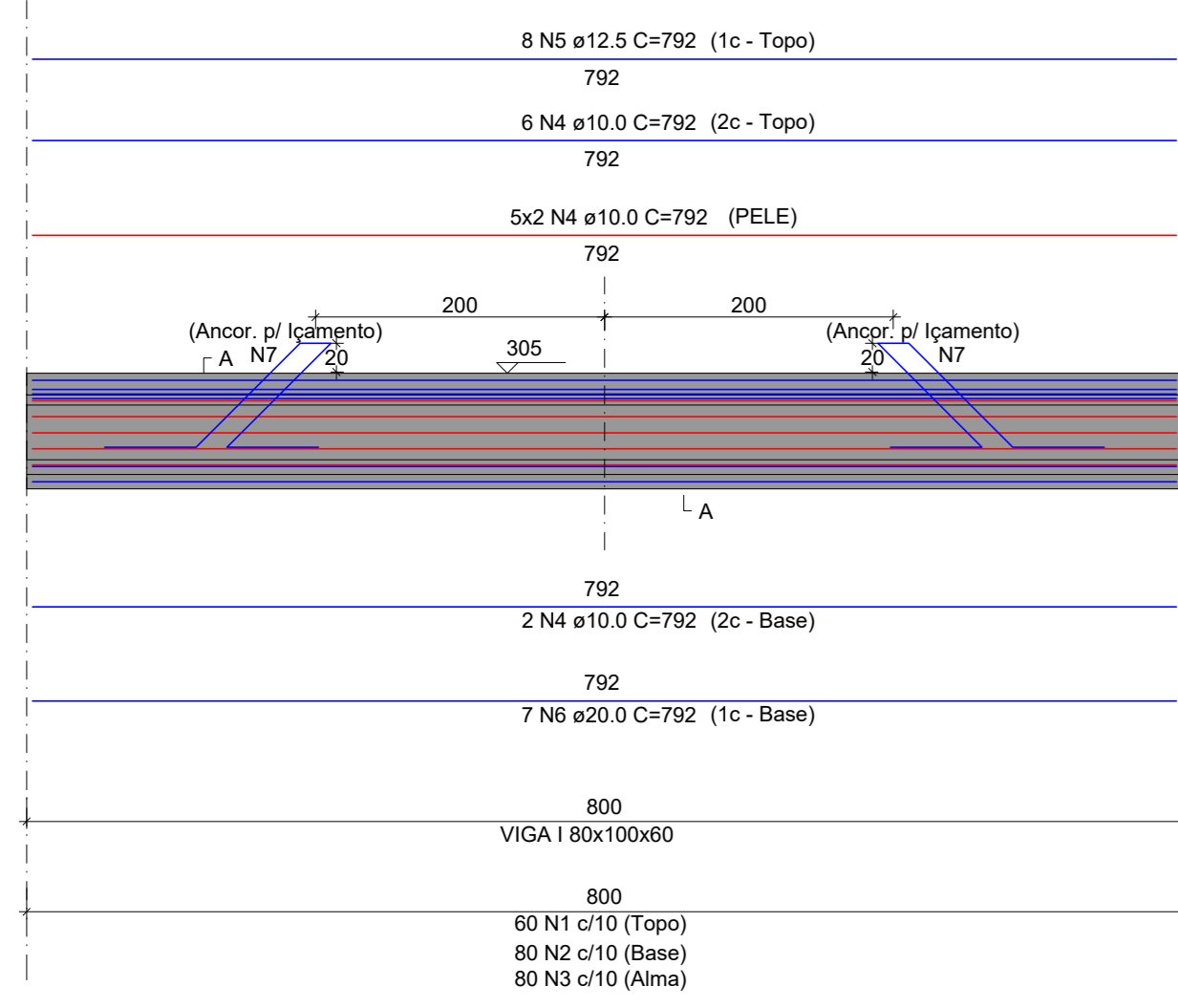
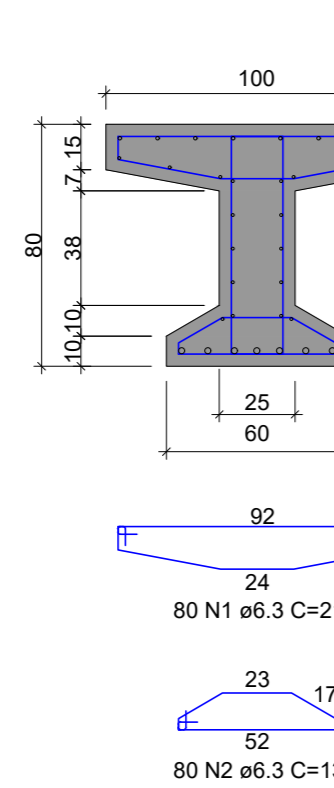


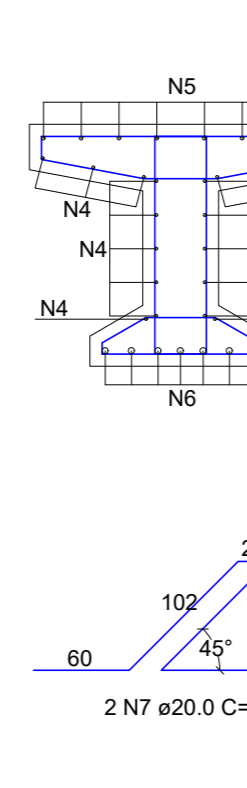
LONGARINA (VIGA "I") x 6
ESC 1:50



SEÇÃO A-A
ESC 1:25



SEÇÃO A-A
ESC 1:25



RELAÇÃO DO AÇO

CAÇO	N	DIAM (mm)	QUANT	C.UNIT (cm)	C.TOTAL (cm)
1	8	12.5	480	215	103200
2	2	20.0	132	636	83952
3	8	10.0	480	103	49440
4	10	10.0	108	792	85536
5	12	12.5	48	792	38016
6	20	20.0	42	792	33264
7	2	20.0	12	344	4128

RESUMO DO AÇO

CAÇO	DIAM (mm)	C.TOTAL (m)	PESO = 10% (kg)
1	12.5	2592	701.4
2	20.0	836.4	230.6
3	10.0	389.2	107.7
4	10.0	373.8	104.2

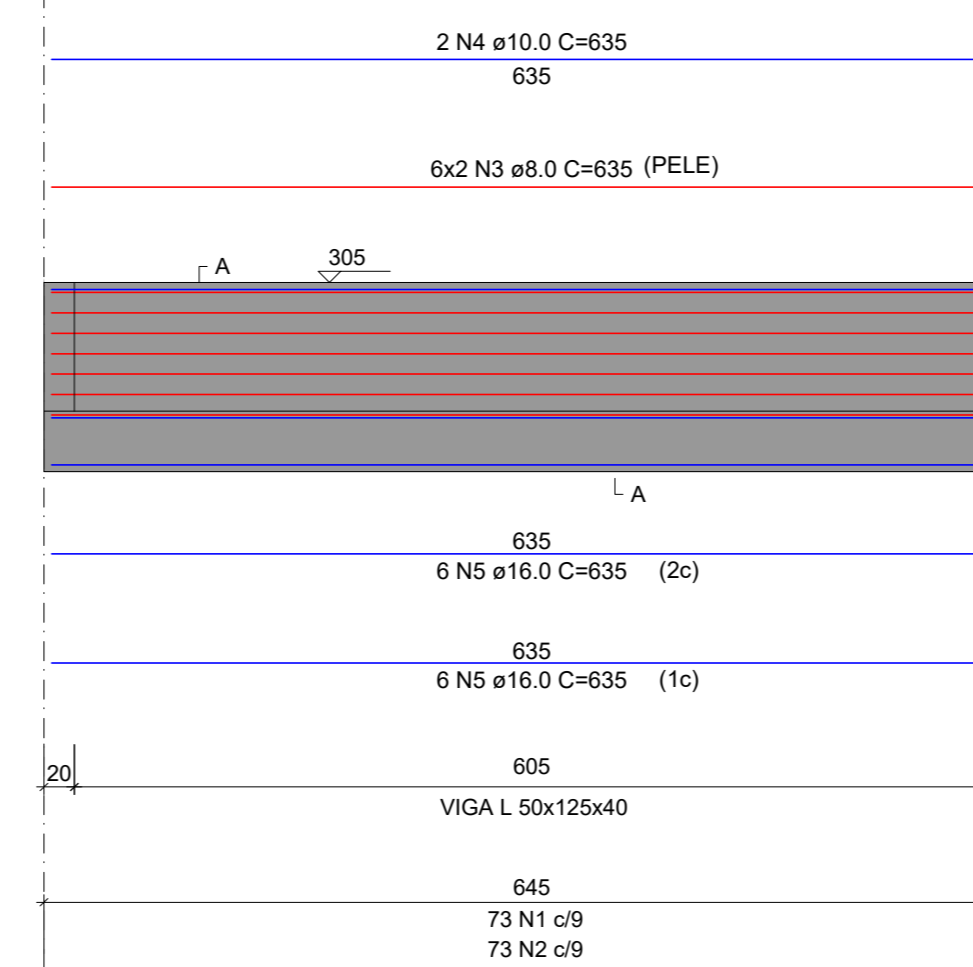
PESO TOTAL (kg)

CAÇO 2098.9

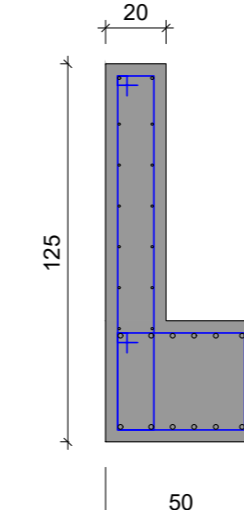
Volume de concreto (C-30) = 18.79 m³

Área de forma = 145.20 m²

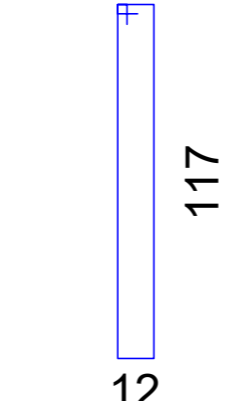
TRANSVERSINA (VIGA "L") x 2
ESC 1:50



SEÇÃO A-A
ESC 1:25



SEÇÃO B-B
ESC 1:25



Relação do aço

CAÇO	N	DIAM (mm)	QUANT	C.UNIT (cm)	C.TOTAL (cm)
1	6	6.3	148	213	31656
2	6	6.3	148	163	23198
3	8	8.0	24	635	15240
4	10	10.0	4	635	2540
5	16	16.0	24	635	20320

Resumo do aço

CAÇO	DIAM (mm)	C.TOTAL (m)	PESO = 10% (kg)
1	6.3	639.6	172.3
2	6.3	152.4	42.2
3	8.0	25.4	7.2
4	10.0	2.5	0.7
5	16.0	203.2	56.0

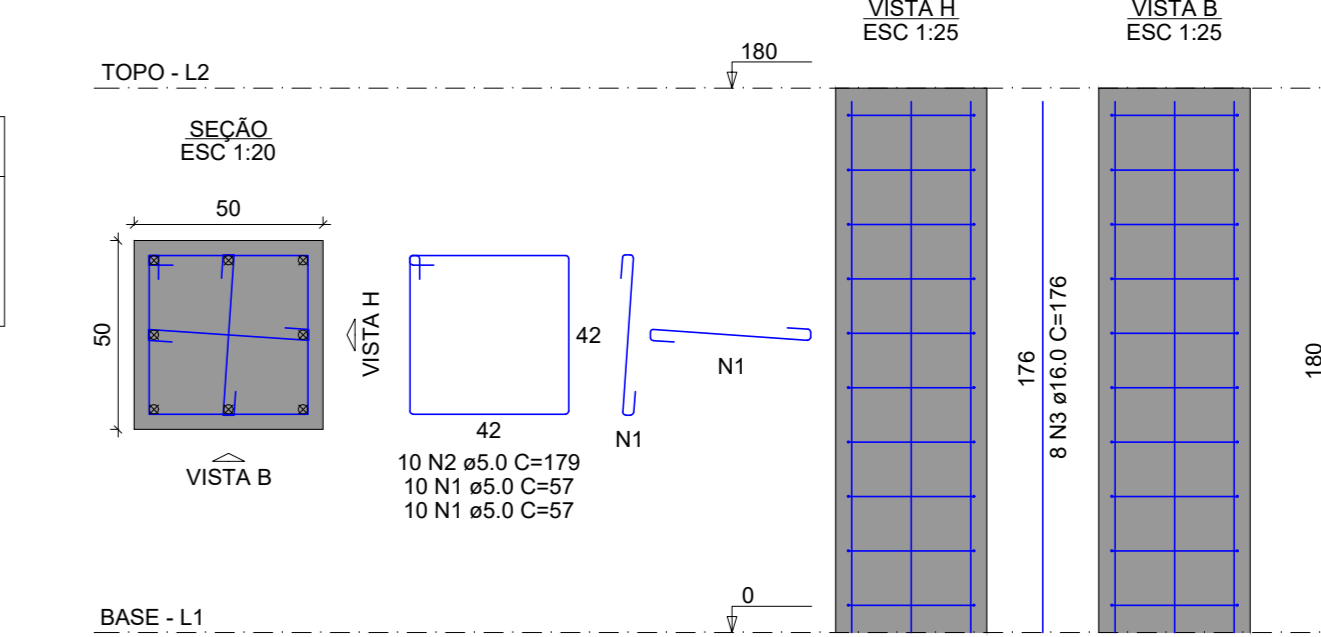
PESO TOTAL (kg)

CAÇO 608.9

Volume de concreto (C-30) = 4.77 m³

Área de forma = 42.57 m²

P1=P2=P3=P4=P5=P6=P7=P8=P9=P10



RELAÇÃO DO AÇO

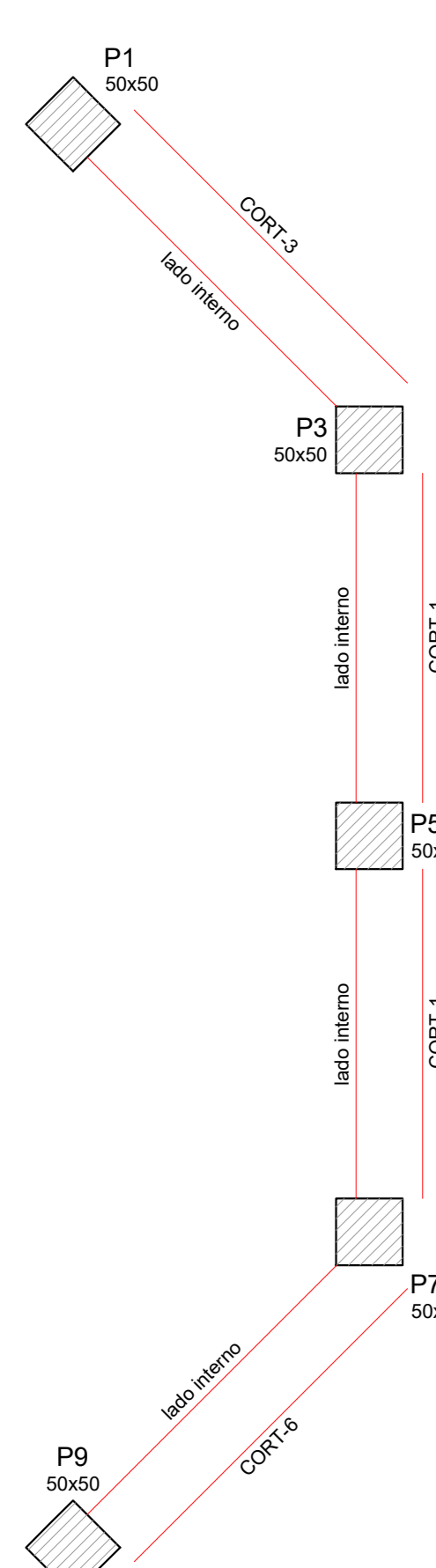
CAÇO	N	DIAM (mm)	QUANT	C.UNIT (cm)	C.TOTAL (cm)
1	10	5.0	200	57	11400
2	10	5.0	100	179	17900
3	10	5.0	80	179	14320

RESUMO DO AÇO

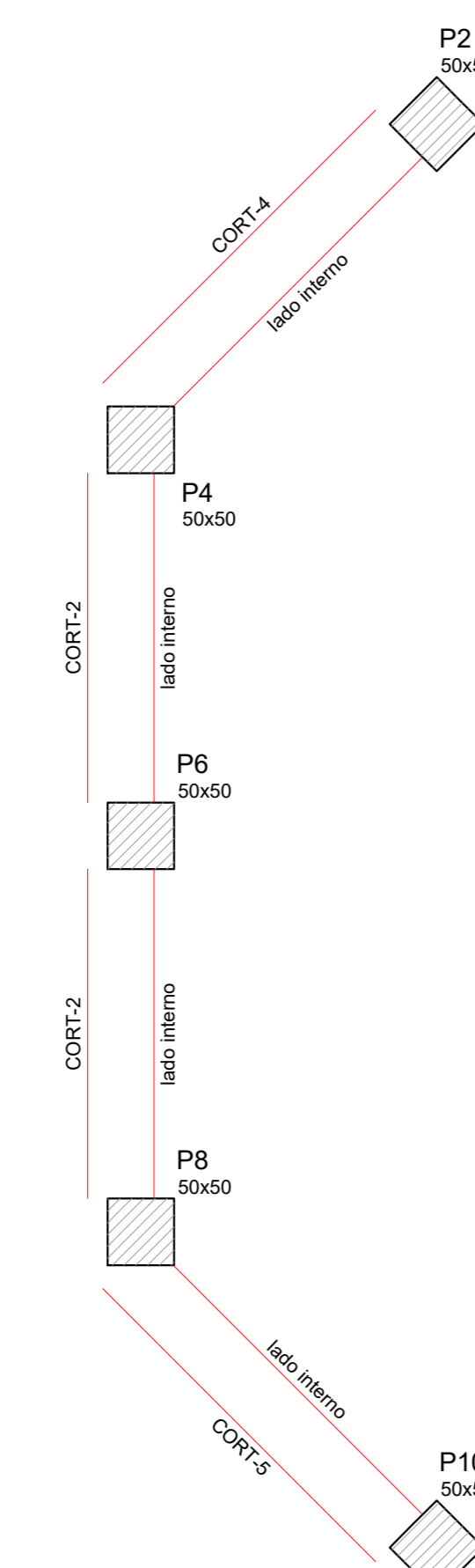
CAÇO	DIAM (mm)	C.TOTAL (m)	PESO = 10% (kg)
1	5.0	143.2	40.0
2	5.0	179.0	49.5
3	5.0	143.2	39.5

Volume de concreto (C-30) = 4.50 m³

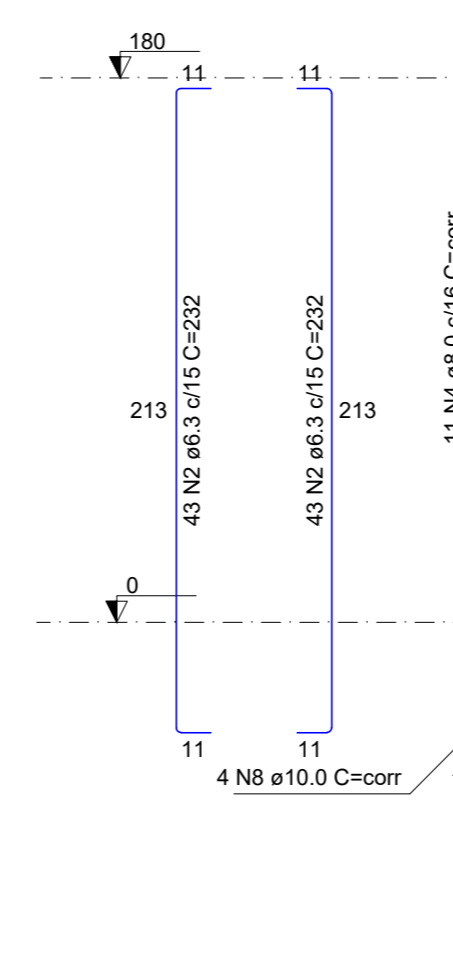
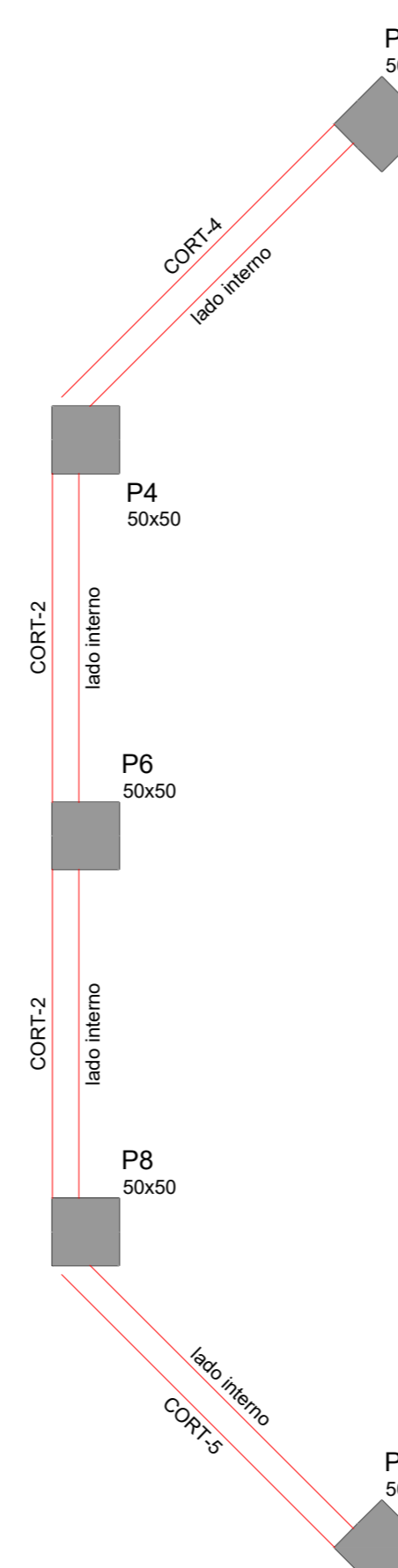
Área de forma = 36.00 m²



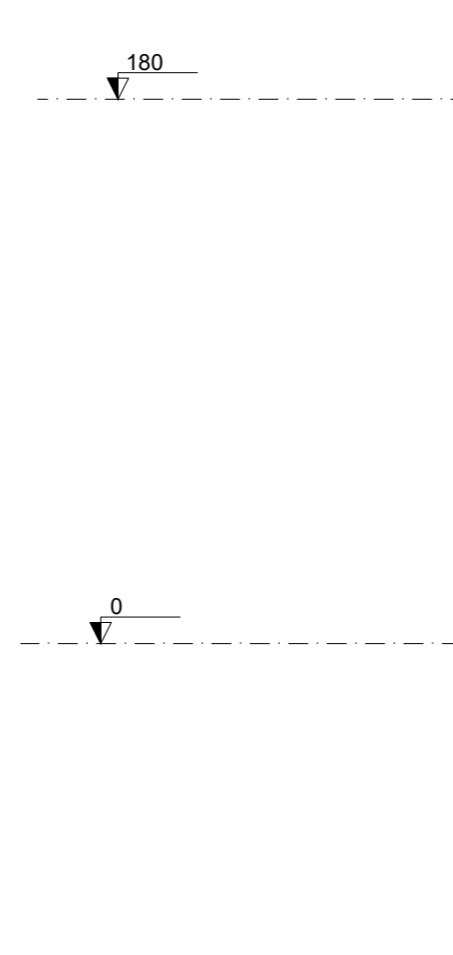
CONTENÇÕES DO PAVIMENTO BASE
Escala 1:50



CONTENÇÕES DO PAVIMENTO TOPO
Escala 1:50



CORT-1
ESC 1:25



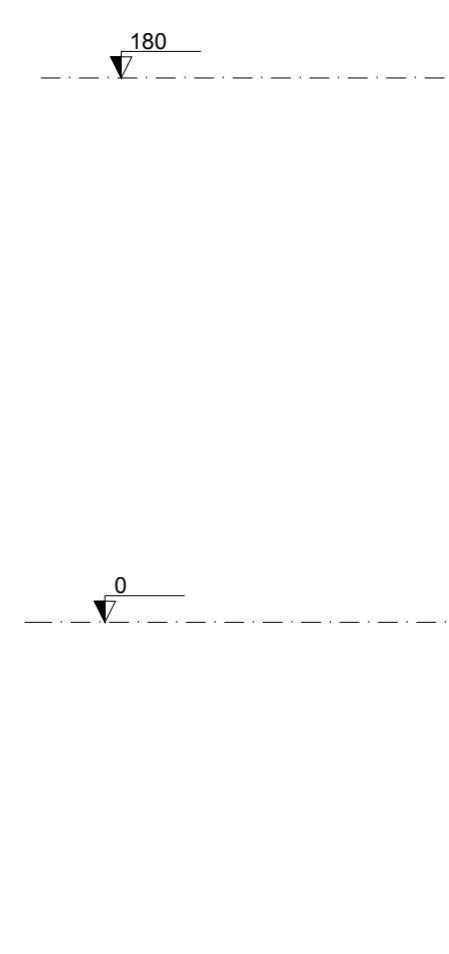
CORT-2
ESC 1:25



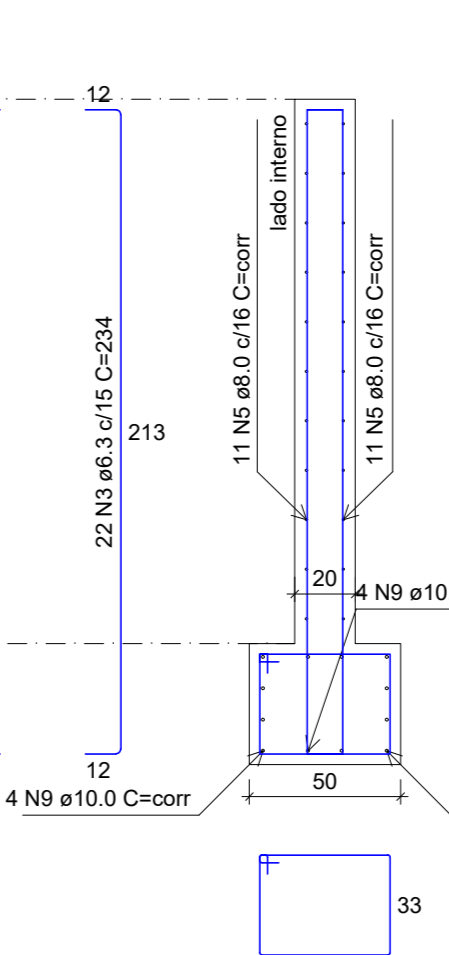
CORT-3
ESC 1:25



CORT-4
ESC 1:25



CORT-5
ESC 1:25



CORT-6
ESC 1:25

RELAÇÃO DO AÇO

CAÇO	N	DIAM (mm)	QUANT	C.UNIT (cm)	C.TOTAL (cm)
1	5	5.0	150	163	24450
2	6	6.3	60	232	13920
3	6	6.3	218	234	51012
4	8	8.0	44	150	6600
5	8	8.0	88	150	13200
6	10	10.0	40	134	5360
7	10	10.0	44	142	6248
8	12	12.5	50	231	11550
9	16	16.0	24	211	5064
10	16	16.0	24	178	4272

RESUMO DO AÇO

CAÇO	DIAM (mm)	C.TOTAL (m)	PESO = 10% (kg)
1	5.0	709.8	191.7
2	6.3	713.5	200.7
3	6.3	266.8	73.2
4	8.0	115.5	32.4
5	8.0	247.8	67.4

PESO TOTAL (kg)

CAÇO 849.7

Volume de concreto (C-30) = 14.32 m³

Área de forma = 125.28 m²

CORT-1-CORT-3
Escala 1:25

CORT-1-CORT-6
Escala 1:25

CORT-2-CORT-4
Escala 1:25

CORT-2-CORT-5
Escala 1:25

APROVAÇÃO:

REVISÃO	DATA	MODIFICAÇÃO
01	28/04/2026	INCLUSÃO DE NOTA E DETALHAMENTO DO ENCAMISAMENTO DOS TUBULÕES
02		
03		
04		
05		
06		
07		

CONSURSAN
Construções, Urbanismo e Saneamento LTDA
consursan96@gmail.com
Fone: (62) 3645-3100

ESTRUTURAL

CLIENTE: PREFEITURA MUNICIPAL DE DOVERLÂNDIA
OBRA: PONTE DE CONCRETO ARMADO - CÔRREGO MALAKA
ENDEREÇO: ESTRADA MUNICIPAL, 16°47'44.27"S 52°30'50.59"W - ZONA RURAL CANDEIEIRO (DOVERLÂNDIA) - GO
REFERENTE: ARMADURA VIGAS T; ARMADURA TRANSVERSINAS, ARMADURA PILARES ARMADURA CORTINAS
ÁREAS: ÁREA CONSTRUÍDA TOTAL: 55.37 m²

A.R.T.: Prancha N°

ENG. RENAN LUIZ DA SILVA DE JESUS
CRM: 10186/2010-GO

PREFEITURA MUNICIPAL DE DOVERLÂNDIA
CRM: 10186/2010-GO

3/3

Desenho: [] Revisão: [] Tamanho: [] Escala(s): [] Unidade(s): [] Data: [] ART N°: []
Ocupação: []
Os direitos autorais deste projeto pertencem aos engenheiros acima citados.
É proibida a sua reprodução, modificação ou alteração conforme LEI 5.968 ART. 25