

# 1 PLANTA URBANÍSTICA ILUMINADA

ESCALA: SEM

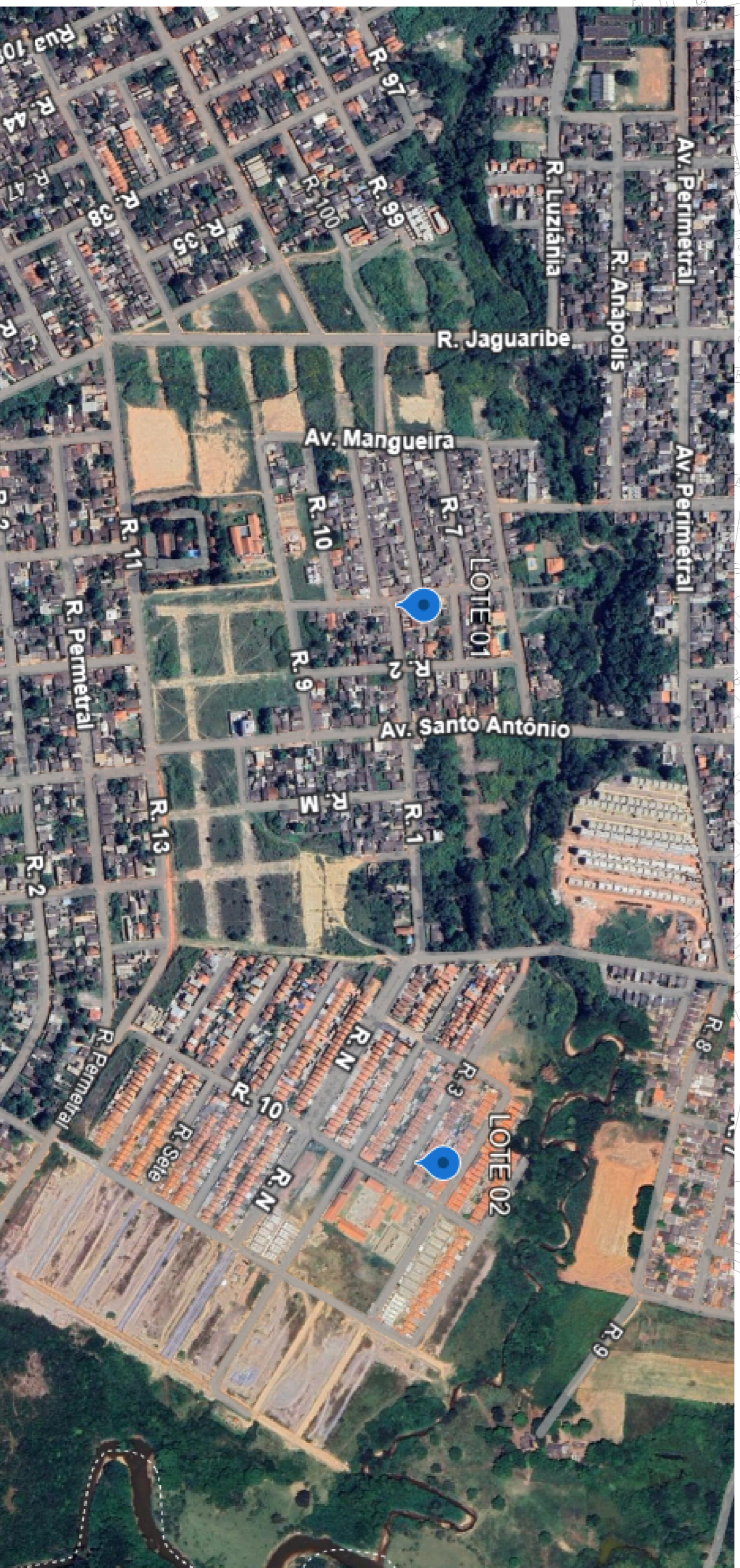
LEGENDA



VILA MONTES CLAROS

COORDENADAS GEOMÉTRICAS:

VILA MONTES CLAROS I - 15°57'18"S 48°15'54"W  
 VILA MONTES CLAROS II - 15°57'21"S 48°15'32"W



# 2 LOCALIZAÇÃO / SITUAÇÃO

ESCALA: SEM



PROJETO:

RECAPEAMENTO ASFÁLTICO EM CBUQ

OBRA: EXECUÇÃO DE RECAPEAMENTO ASFÁLTICO EM CBUQ - DIVERSAS VIAS

DADOS ADICIONAIS: DO BAIRRO VILA MONTES CLAROS - SADE

DADOS DA OBRA

PROPRIETÁRIO: PREFEITURA MUNICIPAL DE SANTO ANTÔNIO DO DESCOBERTO

ENDEREÇO: DIVERSAS RUAS - VILA MONTES CLAROS I E II

CONTEÚDO DESTA PRANCHA:

MAPA ILUMINADO DE VIAS

ASSINATURAS:

PROPRIETÁRIO:

PREFEITURA MUNICIPAL DE SANTO ANTÔNIO DO DESCOBERTO - GO

AUTOR DO PROJETO:

ALINE GONTIJO DE AGUIAR ENG. CIVIL CREA. 29039 D-DIF

PRANCHA:

1/2

DATA:

SETEMBRO/2025

ESCALA:

SEM ESCALA