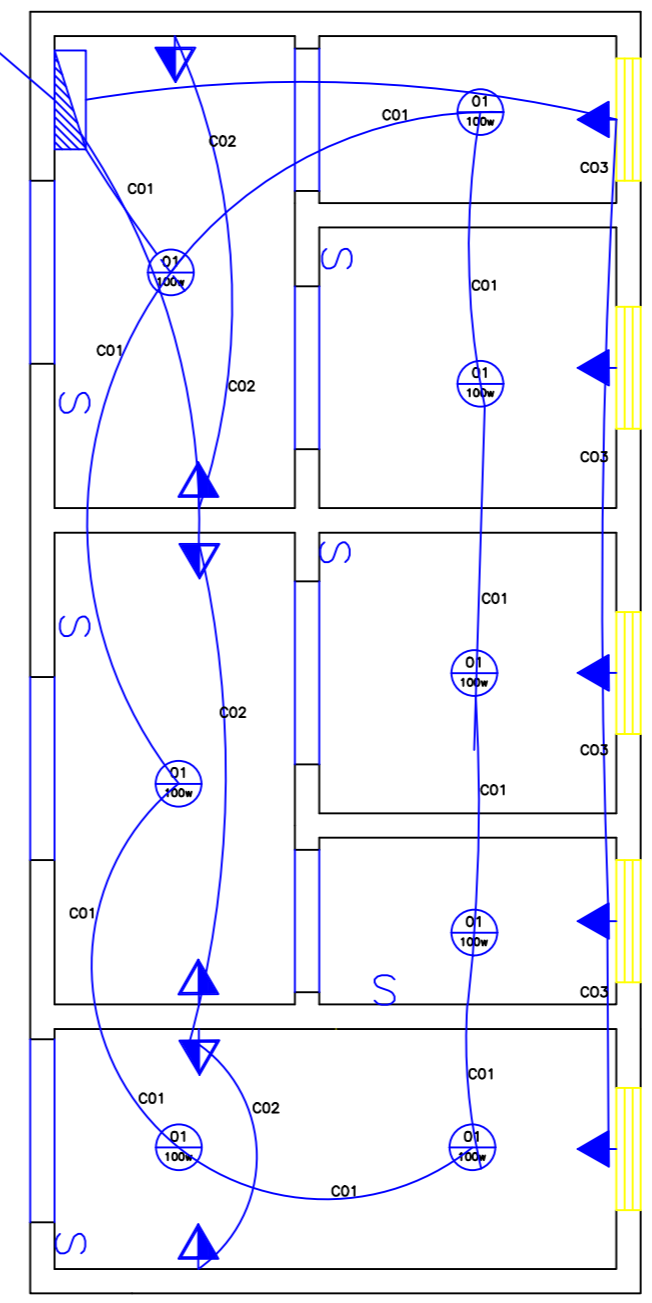


VEI DO PADRÃO 10MM²
VEI DO PADRÃO 10MM²



CONVENÇÕES:

- quadro de distribuição - QD-01
- caixa de passagem 20x20cm
- holofote 400w - uso externo
- luminaria fluorecente 2x40w
- luminaria incandescente no teto 100w
- luminaria dicroica no teto 50w
- arandela a 2,00m do piso 100w
- tomada universal 2P - baixa h=30cm
- tomada universal 2P - media h=120cm
- tomada universal 2P - alta h=220cm
- tomada universal/computador - 3P
- tomada universal 220v - 3P
- poste com luminaria para jardim 100w
- interruptor simples
- interruptor duplo
- interruptor triplo
- interruptor paralelo
- interruptor simples mais paralelo
- dois interruptores paralelos
- interruptor p/ hidromassagem
- tubulacao de 3/4" pelo piso
- tubulacao de 3/4" pelo teto
- neutro , fase , retorno , terra

OBSERVAÇÃO: CIRCUITOS 03 E 02 USAR FIO DE 6,00 MM, FASE, TERRA E NEUTRO.

FIAÇÃO QUE SAI DO PADRÃO DE ENERGIA, 10MM.

LOCAÇÃO DE TOMADAS OU INTERUPTORES QUE COINCIDIREM COM VÃO OU ALGO QUE IMPEÇA A LOCAÇÃO, DEVEM SER RELOCADAS O MAIS PROXIMO POSSÍVEL

0	Projeto Inicial	28/03/2023	Guilherme Rodrigues de Brito Eng Civil CREA : 1014048176 D/GO
Revisão	Descrição	Data:	Elaborador:
	Formato: A3	Escala: 1:50	Folha: 06/06
			Desenho: 01
	Cliente: Prefeitura Municipal de Araguapaz - Cnpj - 00.163.147/0001-00		
	Título: Elétrico - Locação e distribuição		

