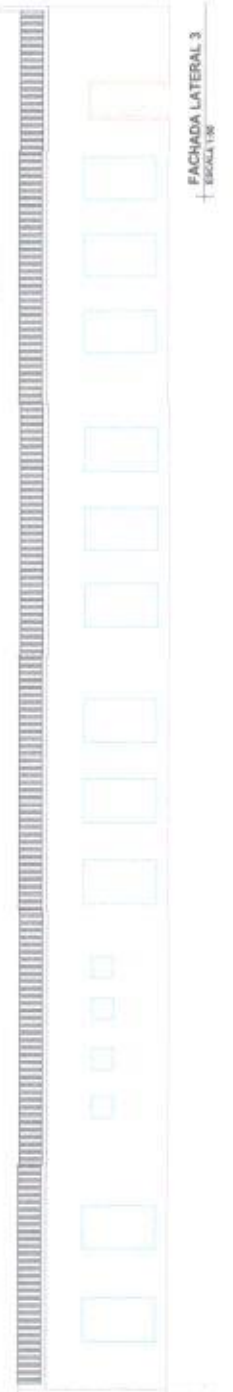
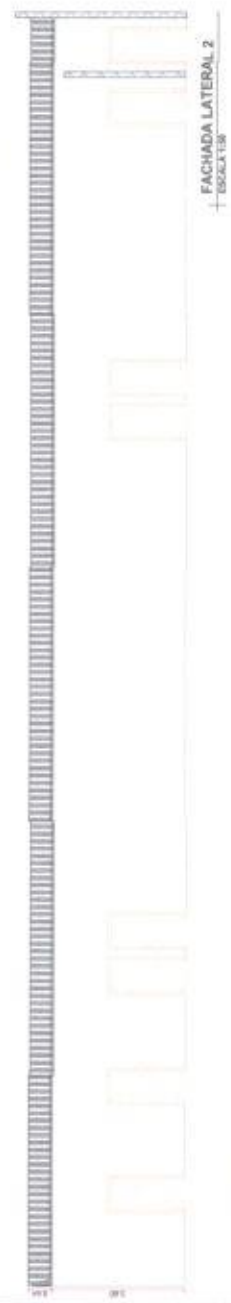
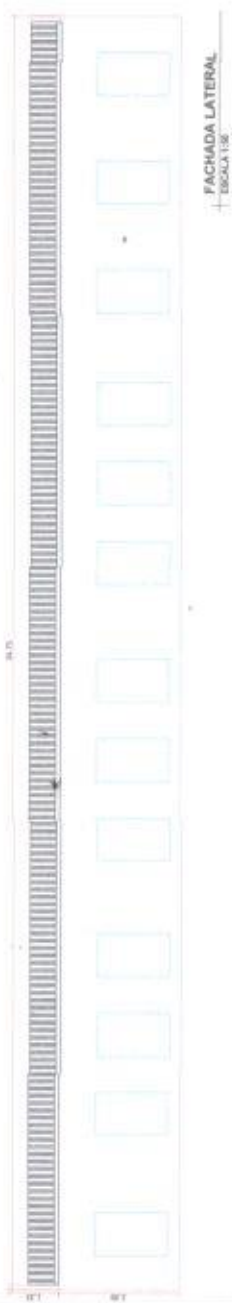
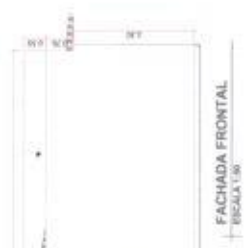


- OBSERVAÇÕES**
- 1 - REMOÇÃO DE INSTALAÇÃO ELÉTRICA EXISTENTE
 - 2 - EXECUÇÃO DE INSTALAÇÃO ELÉTRICA
 - 3 - DEMOLIÇÃO DE COBERTURA EXISTENTE
 - 4 - EXECUÇÃO DE COBERTURA EM TELHA TERMOACÚSTICA TRAPEZOIDAL
 - 5 - REMOÇÃO DE PINTURA ANTIGA
 - 6 - EXECUÇÃO DE EMBASSAMENTO DAS PAREDES
 - 7 - EXECUÇÃO DE PINTURA COM TINTA ESMALTE SINTÉTICO E ACRÍLICA PARA AS PAREDES
 - 8 - EXECUÇÃO DE PINTURA COM TINTA ESMALTE PARA ESQUADRIAS DE MADEIRA



Reforma Escola Municipal José Pres de Souza

ARQUITETURA

1/1