

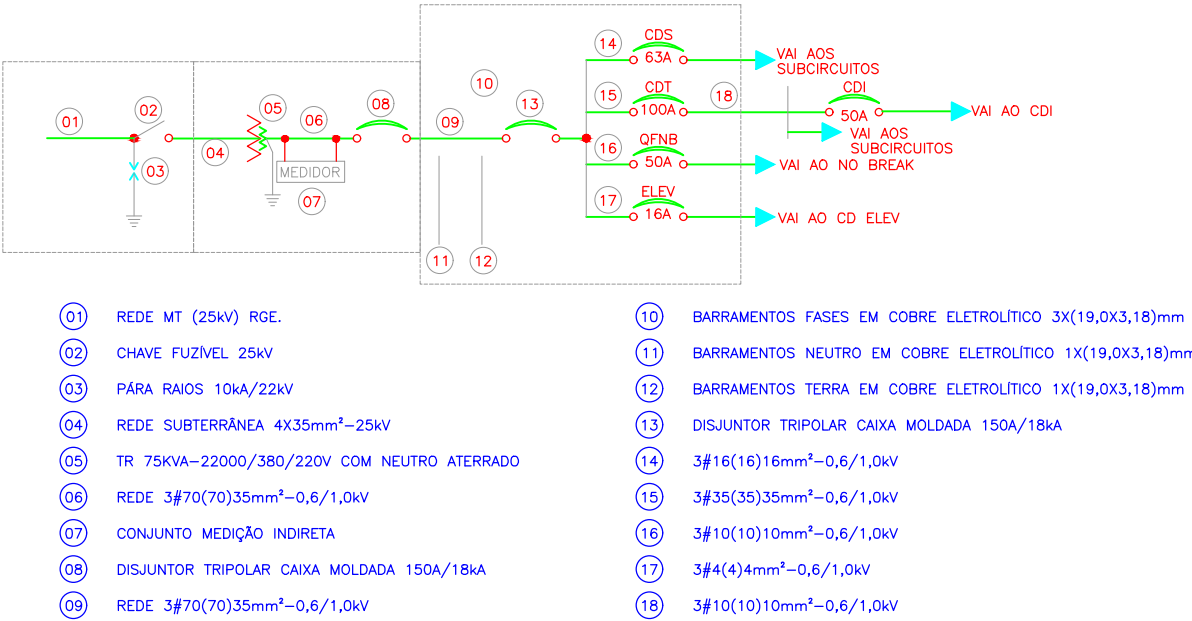
NOTAS

1. TODAS AS CONEXÕES ENTRE ELETRODUTOS E ELETROCALHAS DEVERÃO SER FEITAS ATRAVÉS DE SAÍDA PARA ELETRODUTO FIXADA NA ELETROCALHA OU PERFILADO.
2. NAS INTERLIGAÇÕES ENTRE ELETRODUTOS, ELETROCALHAS, PERFILADOS E LEITOS DEVERÃO SER UTILIZADAS CONEXÕES ADEQUADAS PARA ESTE FIM, FORNECIDAS PELO FABRICANTE DOS MESMOS.
3. ELETROCALHAS E PERFILADOS INSTALADOS DEVERÃO POSSUIR TAMPA DE FECHAMENTO.
4. JUNTO COM O CD DEVERÁ SER DEIXADO UM CONJUNTO DE CÓPIAS DESTES PROJETOS.
5. TODOS OS DISJUNTORES GERAIS E QUADROS DEVEM POSSUIR DISPOSITIVOS PARA CADEADO, CONFORME NORMA NR-10.
6. A MONTAGEM DA INFRAESTRUTURA DE ELÉTRICA DEVERÁ SER FEITA PREFERENCIALMENTE APÓS A MONTAGEM DA INFRAESTRUTURA MECÂNICA (AR CONDICIONADO).
7. A FIXAÇÃO DA INFRAESTRUTURA DE ELÉTRICA (ELETRODUTOS, ELETROCALHAS E PERFILADOS) DEVERÁ SER INDEPENDENTE DO FORRO E DA INFRAESTRUTURA DO AR CONDICIONADO.
8. É IMPORTANTE RESSALTAR QUE PARA UMA MELHOR COMPREENSÃO DESTES PROJETOS, SE FAZ NECESSÁRIO ANALISAR TODAS AS PLANTAS (INCLUINDO AS DE DETALHES E DO PROJETO ELÉTRICO), ATENTANDO-SE PARA AS CONVENÇÕES E NOTAS, BEM COMO LER ATENTAMENTE O MEMORIAL DESCRITIVO E A LISTAGEM DE MATERIAIS.
9. AS EMENDAS E DERIVAÇÕES DE CONDUTORES DE ENERGIA ELÉTRICA DE USO COMUM E ESTABILIZADO DEVERÃO SER SOLDADAS COM SOLA FRACA A BASE DE ESTANHO/CHUMBO (60) E DEVERÃO SER ISOLADAS COM DUPLA CAMADA SOBRE MEIO DE FITA ISOLANTE AUTOFUSÃO E SOBRE ESTA DUPLA CAMADA SOBRE MEIO DE FITA ISOLANTE COMUM.
10. AS EMENDAS E DERIVAÇÕES SOMENTE PODERÃO SER EXECUTADAS NO INTERIOR DE CAIXAS DE DERIVAÇÃO, NÃO SE ADMITE EMENDAS NO INTERIOR DE ELETRODUTOS.
11. DENTRO DE ELETRODUTOS, PERFILADOS E ELETROCALHAS NÃO SE ADMITE USO DE CONDUTORES NUOS.
12. A CONEXÃO DOS CABOS NOS EQUIPAMENTOS DEVERÁ SER FEITA COM O USO DE TERMINAIS A COMPRESSÃO DO TIPO OLHAL OU FORQUILHA.
13. OS CABOS DEVERÃO SER IDENTIFICADOS NAS DUAS EXTREMIDADES, JUNTO AO EQUIPAMENTO NO CD E JUNTO À TOMADA.
14. OS CABOS DE COMUNICAÇÃO DE DADOS, TIPO UTP CAT5E, NÃO DEVERÃO SER EMENDADOS.
15. OS EQUIPAMENTOS INSTALADOS NA PAREDE TÉCNICA ATUAL DEVERÃO SER RETIRADOS PARA REINSTALAÇÃO NA NOVA PAREDE TÉCNICA, TALS COMO: CÂMERA DE VÍDEO, PERIFÉRICO DE ALARME, EQUIPAMENTO DE BIOMETRIA.
16. A REUTILIZAÇÃO DE CABOS UTP DEVERÁ SER FEITA APÓS TESTE DE CERTIFICAÇÃO ATESTANDO CONDIÇÕES DE USO.

17. OS PERIFÉRICOS DE ALARME, INSTALADOS NA PAREDE TÉCNICA EXISTENTE, DEVERÃO SER RETIRADOS E RECOLHIDOS COM CUIDADO PARA REINSTALAÇÃO QUANDO A NOVA PAREDE TÉCNICA FOR INSTALADA.
18. A RETIRADA DOS PERIFÉRICOS DE ALARME IMPLICA NA NÃO RETIRADA DOS CABOS DE LIGAÇÃO DOS MESMOS.
19. OS PERIFÉRICOS DE ALARME DEVERÃO SER REINSTALADOS PREFERENCIALMENTE OBSERVANDO-SE A POSIÇÃO ORIGINAL, PRINCIPALMENTE NO QUE DIZ RESPEITO À ALTURA DE MONTAGEM.
20. AS CÂMERAS DE TV E AS TOMADAS DE ENERGIA ESTABILIZADA, DE ALIMENTAÇÃO DAS CÂMERAS EXISTENTES, INSTALADAS NA PAREDE TÉCNICA DEVERÃO SER RETIRADAS E PROTEGIDAS DURANTE A RETIRADA DA PAREDE TÉCNICA EXISTENTE E INSTALAÇÃO DA NOVA.
21. AS CÂMERAS DE TV PODERÃO TER OS CABOS COAXIAIS DESLIGADOS, PORÉM OS CONECTORES BNC DEVERÃO SER PROTEGIDOS PARA REINSTALAÇÃO DOS MESMOS NAS CÂMERAS.
22. OS CABOS COAXIAIS DEVERÃO TER SOBRA DE NO MÍNIMO 50cm JUNTO AS CÂMERAS.
23. O SISTEMA DE BIOMETRIA DEVERÁ SER RETIRADO DA PAREDE TÉCNICA EXISTENTE E PROTEGIDO PARA REINSTALAÇÃO NA NOVA PAREDE TÉCNICA.
24. AS CANALETAS E ELETROCALHAS DEVERÃO SER PROVIDAS DE TAMPAS.
25. A TRANSFERÊNCIA DOS CABOS DOS CIRCUITOS COM ORIGEM NOS NOVOS CDS, CDT E CDI DEVERÁ SER FEITA USANDO-SE OS CABOS EXISTENTES, PODENDO SER OS CABOS EMENDADOS, CONFORME ORIENTAÇÕES EM MEMORIAL E NESTES NOTAS.

PADRÕES

1. MEDIDAS DE ELETRODUTOS, ELETROCALHAS, LEITOS E CAIXAS DE PASSAGEM EM MILÍMETROS (mm)
 2. SEÇÃO DOS CONDUTORES EM MILÍMETROS QUADRADOS (mm²)
 3. PARA OS CIRCUITOS DE ILUMINAÇÃO A SEÇÃO A SER CONSIDERADA DEVERÁ SER DE 2,5mm² QUANDO NÃO INDICADA
 4. ISOLAÇÃO DOS CONDUTORES FASE E NEUTRO DE CIRCUITOS DE DISTRIBUIÇÃO EMBUTIDOS EM PISO E DE CIRCUITOS EM ÁREA EXTERNA IGUAL A 0,6/1kV 70° QUANDO NÃO INDICADA
 5. ISOLAÇÃO DOS CONDUTORES FASE E NEUTRO DE CIRCUITOS DE DISTRIBUIÇÃO NÃO EMBUTIDOS EM PISO IGUAL A 750V 70° QUANDO NÃO INDICADA
 6. ISOLAÇÃO DE TODOS OS CONDUTORES TERRA IGUAL A 750V 70° E COR VERDE
 7. SEÇÃO NOMINAL DE ELETRODUTOS CONFORME APRESENTADO ABAIXO:
- | PVC | F.G./F.G.F. | PEAD |
|----------------|----------------|----------------|
| 20mm = #1/2" | 20mm = #3/4" | 30mm = #1 1/4" |
| 25mm = #3/4" | 25mm = #1" | 40mm = #1 1/2" |
| 32mm = #1" | 32mm = #1 1/4" | 50mm = #2" |
| 40mm = #1 1/4" | 40mm = #1 1/2" | 75mm = #3" |
| 50mm = #1 1/2" | 50mm = #2" | 100mm = #4" |
| 60mm = #2" | 65mm = #2 1/2" | 125mm = #5" |
| 75mm = #2 1/2" | 80mm = #3" | 150mm = #6" |
| 85mm = #3" | 100mm = #4" | |
| 110mm = #4" | | |
8. DEVERÃO SER INSTALADOS TERMINAIS DE PRESSÃO/OLHAL NOS CIRCUITOS ELÉTRICOS QUANDO LIGADOS COM DISJUNTORES, TOMADAS/INTERRUPTORES OU ARTEFATOS DE ILUMINAÇÃO E CONTROLE.
 9. UTILIZAR FITA PLÁSTICA COLORIDA OU CONDUTOR COM A SEGUINTE COR NA SUA ISOLAÇÃO PARA IDENTIFICAÇÃO DOS CONDUTORES:
 - FASES R/S/T COMUM: PRETO
 - FASES R/S/T ESTAB: VERMELHO
 - NEUTRO COMUM: AZUL
 - NEUTRO ESTABILIZADO: AZUL-CLARO
 - RETORNO: CINZA CLARO
 - TERRA: VERDE OU VERDE-AMARELO
 10. PADRÃO UTILIZADO PARA IDENTIFICAR A BITOLA DOS CIRCUITOS: N°XX-YYY
 - N=NÚMERO DE PERNAS (EX: 3 = 3 PERNAS [F/N/PE] ou 5 PERNAS [R/S/T/N/PE])
 - X=BITOLA DO CONDUTOR EM mm² (EX: 4 = 4,0 mm²)
 - Y=MATERIAL DA ISOLAÇÃO (HEPR OU PVC) - PVC QUANDO NÃO EXPLICITADO



- OBSERVAÇÕES:
- O QGBT DEVERÁ SER MONTADO EM QUADRO DE COMANDO COM DIMENSÕES MÍNIMA (60X40X20)cm, COM SOBRETAMPA, PLACA DE MONTAGEM.
 - OS QUADROS CDS E CDT DEVERÃO SER DE SOBREPOR, TER CAPACIDADE PARA ATÉ 44 DISJUNTORES MONOPOLARES PADRÃO DIN. IP44.
 - O QUADRO CDI DEVERÁ SER DE SOBREPOR, TER CAPACIDADE PARA ATÉ 34 DISJUNTORES MONOPOLARES PADRÃO DIN. IP44.
 - O QGBT DEVERÁ SER MONTADO EM QUADRO DE COMANDO COM DIMENSÕES MÍNIMA (30X40X20)cm, COM SOBRETAMPA, PLACA DE MONTAGEM.

DIAGRAMA UNIFILAR

SEM ESC



email: avaliare.engenharia@gmail.com Fones: 55 32254007/ 55 32178155 End: Rua Appel 472/203 - Santa Maria / RS

UNIDADE: AGÊNCIA JACUHY
CLIENTE: CAIXA ECONÔMICA FEDERAL
ENDEREÇO: AV. JOÃO ANTÔNIO, 274 - SOBRADINHO-RS
LOCAL: SOBRADINHO-RS OES: 08641.2022.64 MAR/2023 ELE 01/02
CONTEUDO: ADEQUAÇÃO DE ACESSIBILIDADE E MELHORIAS NA AMBIÊNCIA
INSTALAÇÕES ELETROLÓGICAS
RESPONSÁVEL TÉCNICO: ENGº ELET. GABRIEL B. MARUN CREA/RS: 125.486 ESC:INDICADA