

ESPECIFICAÇÕES TÉCNICAS COMPLEMENTARES

1 - GRUPO 1

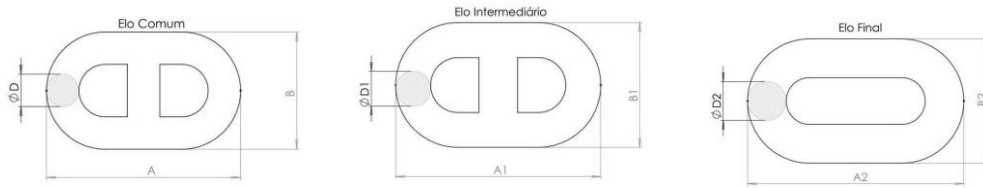
1.1 - Item 1.1 - Corrente de Amarra 3/4" (114x68)mm X 27,5m, fabricado em aço grau II, acabamento betuminoso:

1.1.1. Ilustrações de referência:



1.1.2. Tamanho e peso de referência:

O tamanho e peso de cada item deve estar contido no intervalo entre o máximo e mínimo da tabela abaixo:



Diâmetro da amarra (D)		Elo comum (mm)		Elo intermediário (mm)			Elo final (mm)			Peso Unitário (kg)	Peso por quartel (27,5m)
mm	pol	A	B	D1	A1	B1	D2	A2	B2		
19,1	¾"	114	68	22,2	126	76	25,4	133	76	7,9	218

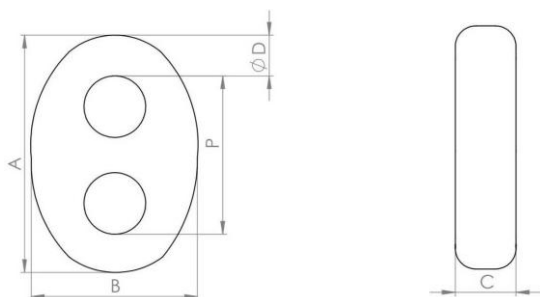
1.2 - Item 1.2 - Elo de União Kenter - 3/4", fabricado em aço grau II, acabamento betuminoso:

1.2.1. Ilustrações de referência:



1.2.2. Tamanho e peso de referência:

O tamanho e peso de cada item deve estar contido no intervalo entre o máximo e mínimo da tabela abaixo:



Diâmetro da amarra (mm)	A (mm)	B (mm)	C (mm)	D (mm)	P (mm)	Peso unitário (KG)
19	115	80	29	19,1	76	1,04

FABIO ADRIANO MEDEIROS AZEVEDO
Encarregado da Divisão de Armamento