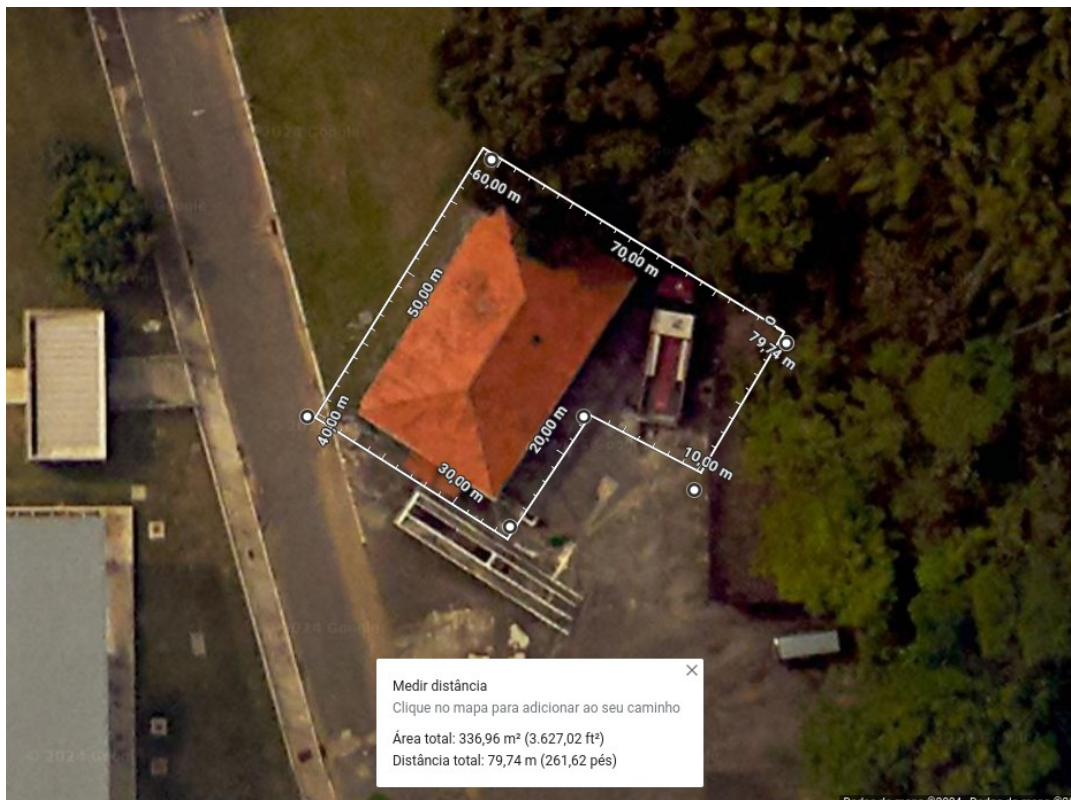


LOCAIS PARA A EXECUÇÃO DO SERVIÇO DE CONTROLE DE PRAGAS NA ERM RJ

POSTO DE RECEPÇÃO - ILHA DO GOVERNADOR



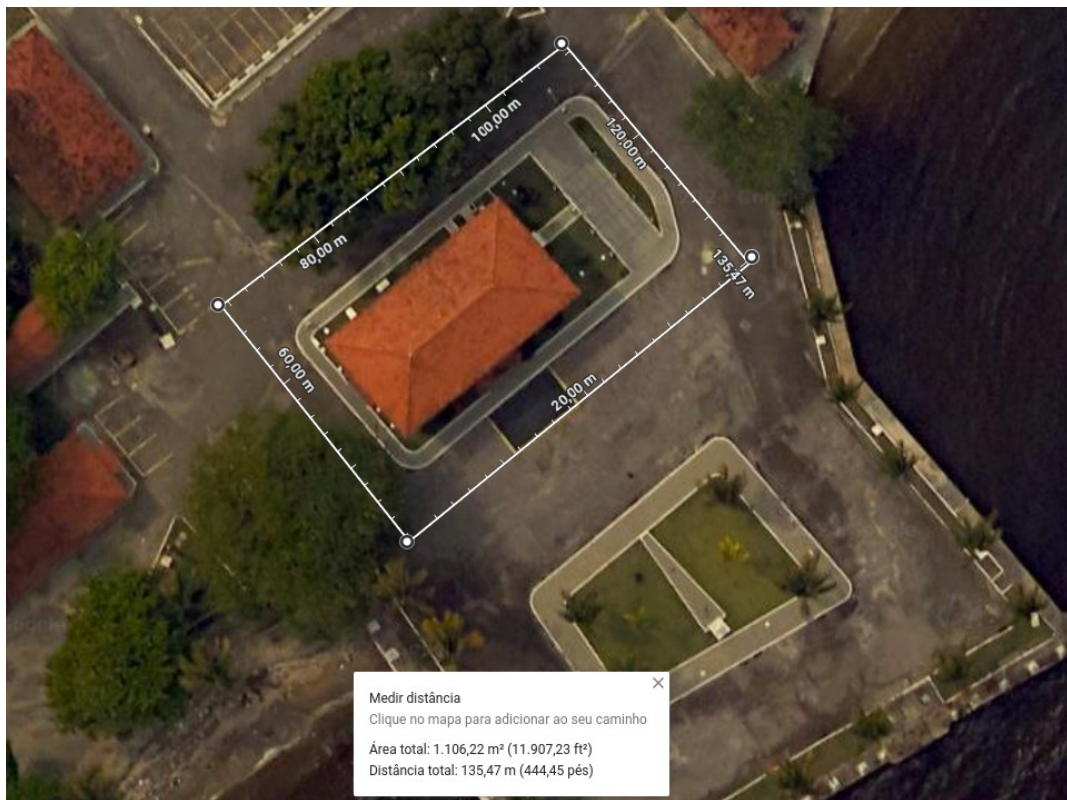
GUARDA DO JEQUIÁ - 171,55 M²



GARAGEM - 336,96 M²



1) DIVISÃO DE INTENDÊNCIA; 2) REFEITÓRIO CB/MN; 3) COZINHA; 4) PAIOL DE MATERIAL/PAIOL DE GÊNEROS; 5) REFEITÓRIO SO/SG; 6) DEPARTAMENTO DE SERVIÇOS ESPECIAIS; 7) ALOJAMENTO CB/MN; 8) DOJO - **4.273,05 M²**



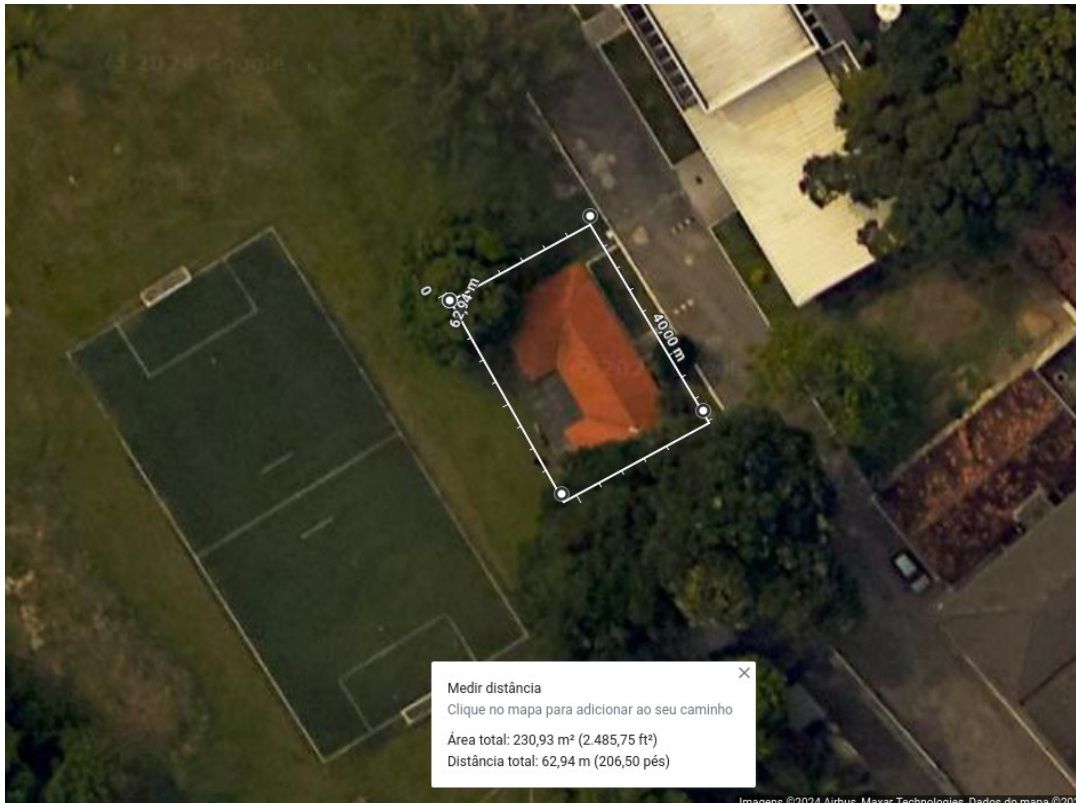
PRÉDIO DO COMANDO - **1.106,22 M²**



1) PAIOL DE TINTAS; 2) PAIOL DE OBRAS/CARPINTARIA; 3) DIVISÃO DE MANUTENÇÃO E SUPORTE; 4) DEPARTAMENTO DE ADMINISTRAÇÃO/OFICINA ELÉTRICA; 5) DIVISÃO DE PESSOAL - **1.072,39 M²**



1) SALA DE MUSCULAÇÃO; 2) ALOJAMENTO SO/SG - **1.394,27 M²**



CENTRAL ADMINISTRATIVA - **230,93 M²**



CAPELA - **183,68 M²**



COLONIAL - 1.953,48 M²



CONTROL - 703,73 M²

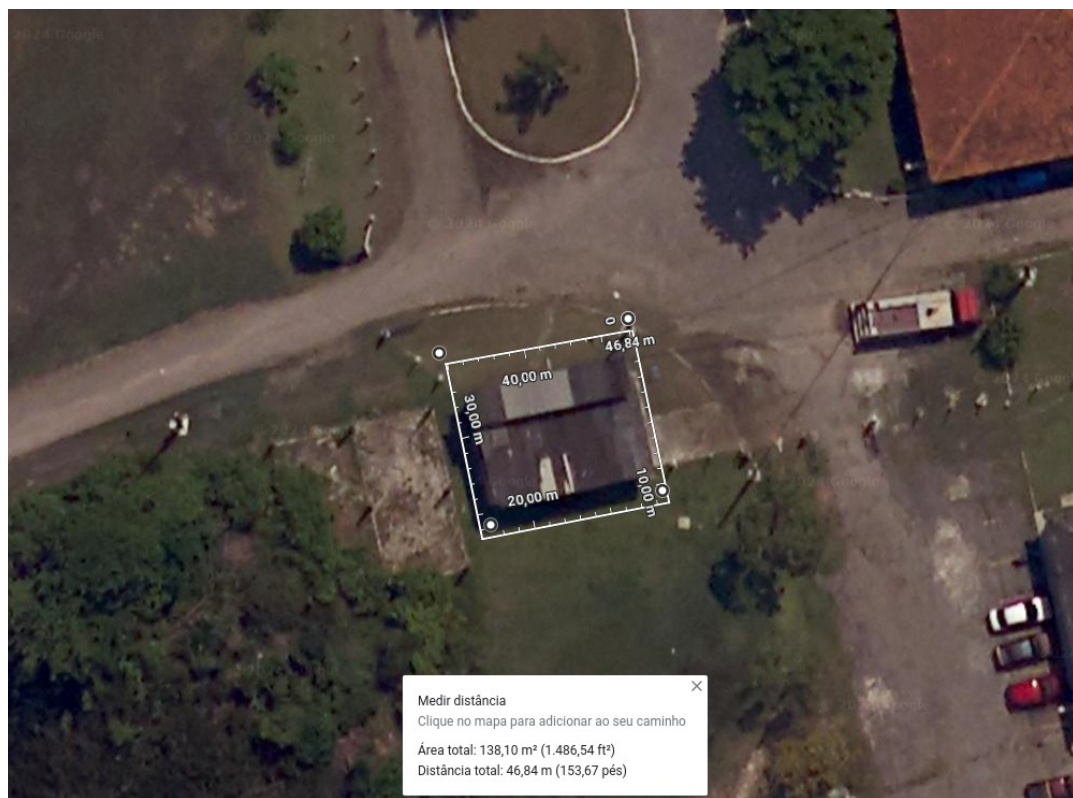


ERJ - 948,18 M²

POSTO DE TRANSMISSÃO – RODOVIA WASHINGTON LUÍS



1) HALL DE ENTRADA/ESCOTERIA/ALOJAMENTO; 2) DIVISÃO DE TRANSMISSÃO/ SALÃO DE TRANSMISSORES; 3) COZINHA/REFEITÓRIO - **1.555,63 M²**



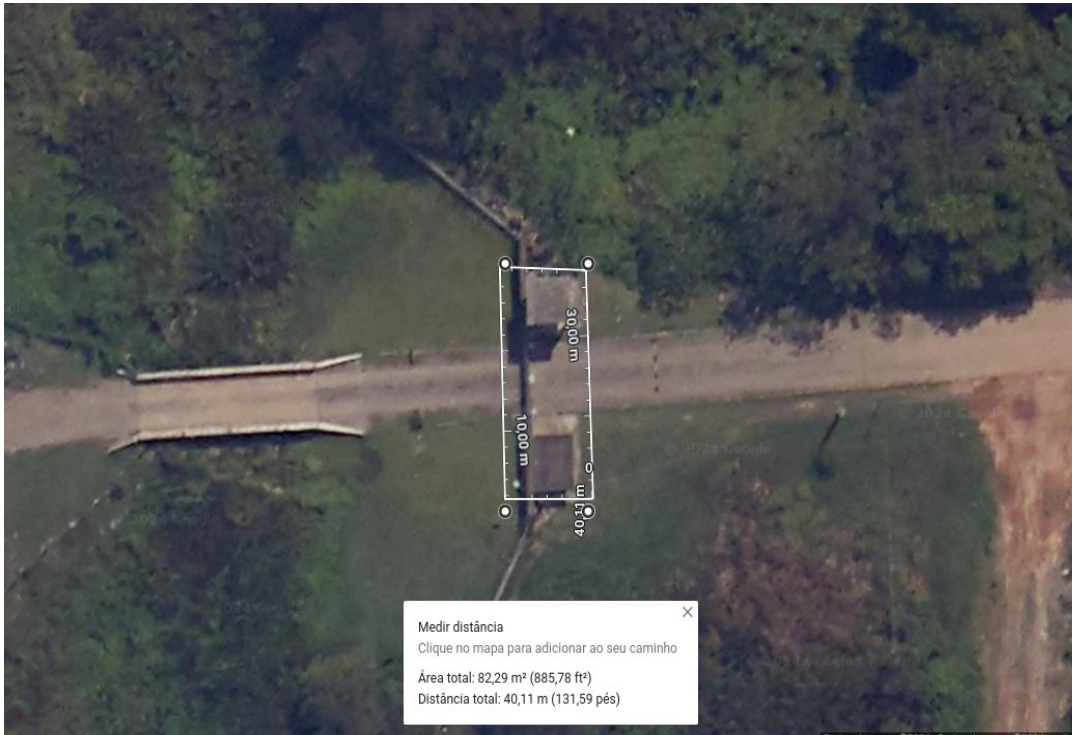
PAIOL DE GÊNEROS - **138,10 M²**



1) PAIOL DE ANTENAS; 2) GARAGEM - **665,10 M²**



ALOJAMENTO DO CORPO DA GUARDA - **120,81 M²**



GUARITA ELEVADA - 82,29 M²