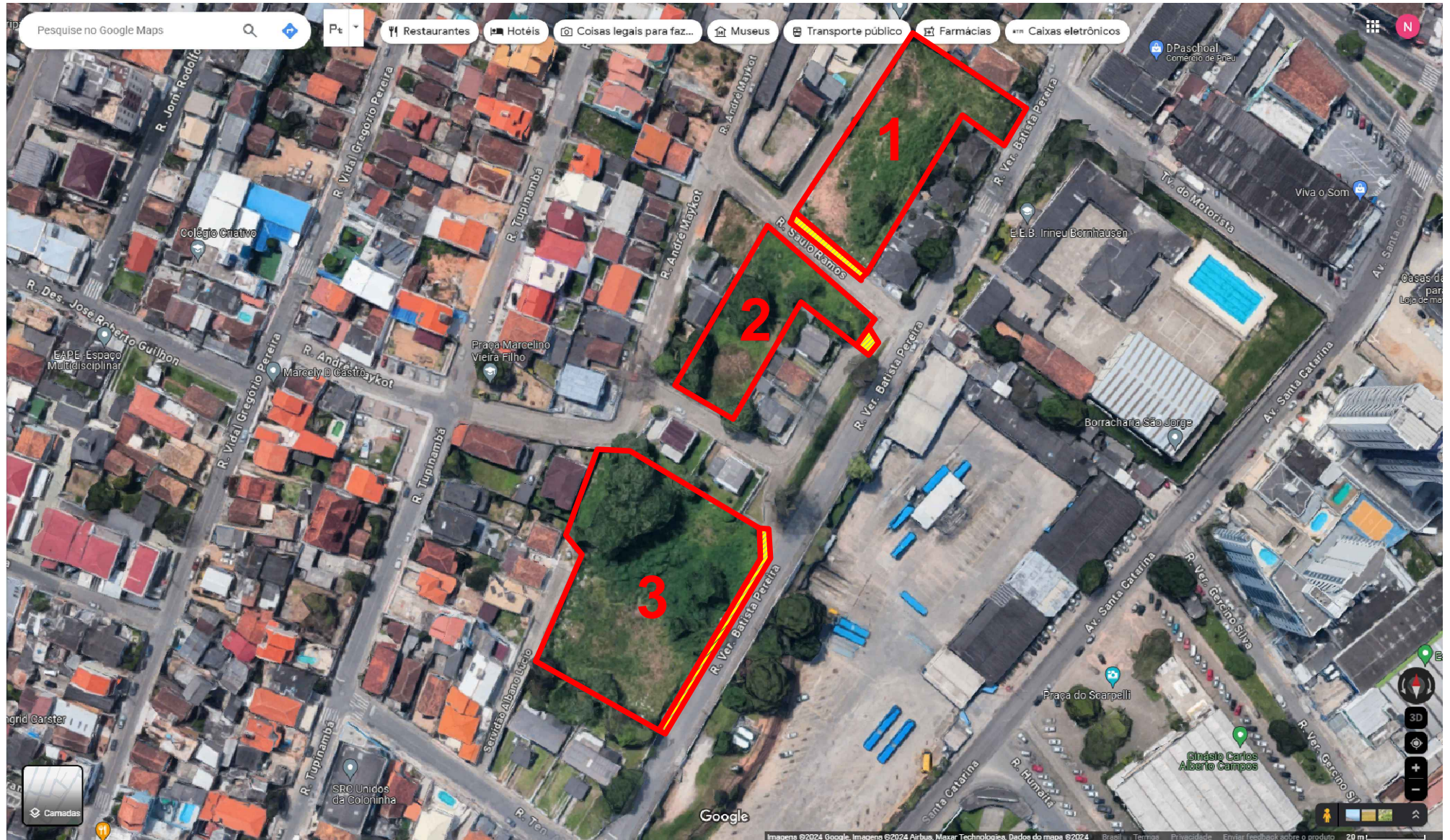


# ANEXO IV - ÁREAS 1, 2 e 3



## ÁREA DE CONCENTRAÇÃO DO MATERIAL PARA DESCARTE



### Localização:

- 1 - Esquina da Rua Saulo Ramos com a Servidão Reinaldo Nienkötter, Florianópolis Continental, Bairro Canto;
- 2 - Rua Vereador Batista Pereira, entre a rua Saulo Ramos e a Travessa Vidal Gregório Pereira, Florianópolis Continental, Bairro Canto;
- 3 - Rua Vereador Batista Pereira, entre a rua Tenente Albano Lúcio e a Travessa Vidal Gregório Pereira, Florianópolis Continental, Bairro Canto