

# MANUAL DE MONTAGEM

TORRE DO ELEVADOR UNNO

TORRE DO ELEVADOR ÁGILE

---

## PASSO A PASSO:

1º posicionamento dos braquetes na caixa de corrida;

2º instalar a base do apoio do cilindro;

3º instalar guias;

4º instalar calço do cilindro;

5º posicionar cilindro e fixar as travessas do cilindro;

---

1° Instalar os **braquetes iniciais** na caixa de corrida, posicionando conforme imagem a seguir. A distância na vertical (altura) entre um **braquete** e outro pode variar de acordo com a disponibilidade das vigas de concreto na parede, conforme indica o Projeto Executivo da obra.

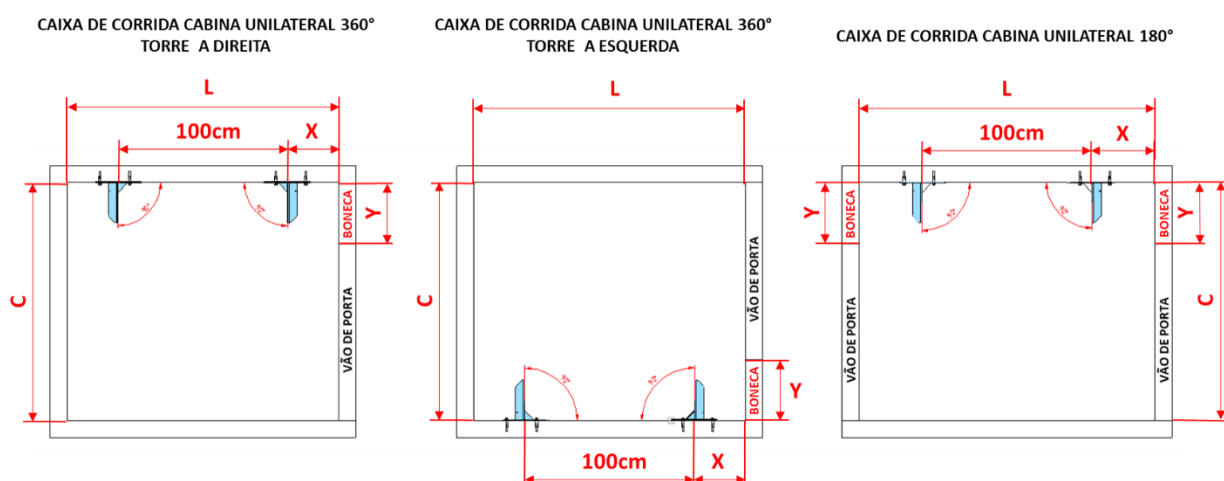
ELEVADOR	DIMENSÕES MÍNIMAS INTERNAS CAIXA DE CORRIDA			
	PORTAS UNILATERAL		PORTAS OPOSTAS	
TIPO	L (cm)	C (cm)	L (cm)	C (cm)
A	160	140	174	140
B	165	140	184	140
D	152	140	158	140

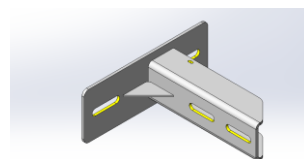
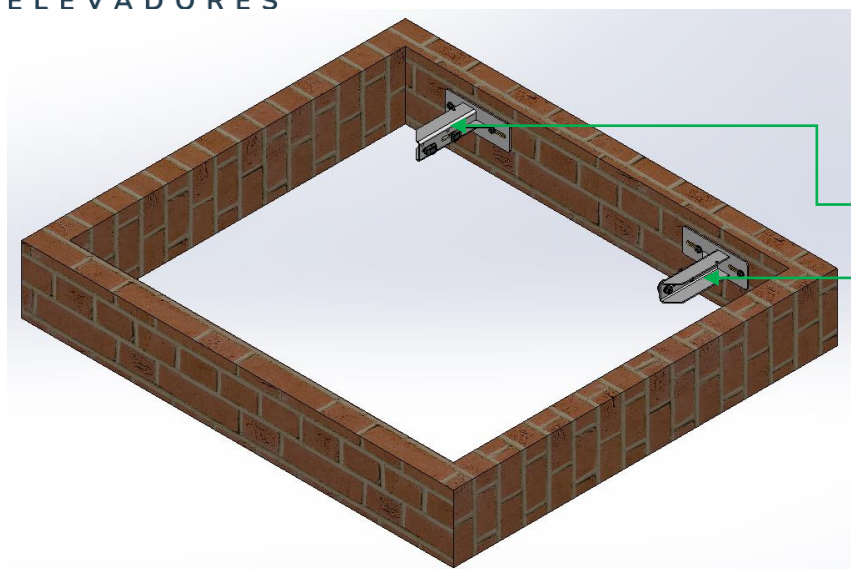
ELEVADOR	DISTÂNCIA DOS BRAQUETES RELAÇÃO A BONECA DE PORTA			
	PORTAS UNILATERAL		PORTAS OPOSTAS	
TIPO	X (cm)	Y (cm)	X (cm)	Y (cm)
A	30 +2	36	37 +2	36
B	35 +2	36	42 +2	36
D	22 + 2	36	29 +2	36

**TIPO A:** PORTAS SOBRE O PAVIMENTO E MECANISMO DE PORTA DENTRO DA CAIXA DE CORRIDA.

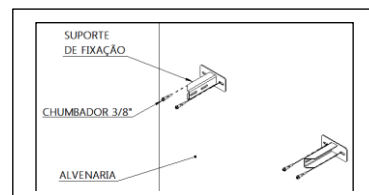
**TIPO B:** PORTAS E MECANISMO DE PORTA DENTRO DA CAIXA DE CORRIDA.

**TIPO D:** PORTAS E MECANISMO DE PORTA SOBRE O PAVIMENTO.





BRAQUETES (KIT 54739)



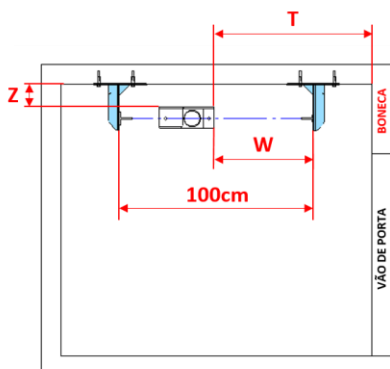
CHUMBADORES 3/8" X 4"

**Importante!** Verificar as distâncias **X** e **Y** em relação a boneca).

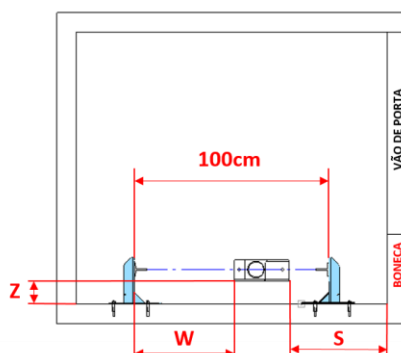
2° instalar a base do apoio do cilindro, (com atenção a distância entre braquetes). Inicialmente apenas posicionar o calço do cilindro no centro das guias conforme a seguir:

ELEVADOR	POSICIONAMENTO DA BASE APOIO DO CILINDRO EM RELAÇÃO AOS BRAQUETES						
	CABINA PORTAS UNILATERAL 360°				CABINA PORTAS OPOSTAS 180°		
TIPO	W(cm)	Z(cm)	S(cm)	T(cm)	W(cm)	Z(cm)	T(cm)
<b>A</b>	52	12	50	82	52	12	89
<b>B</b>	52	12	55	87	52	12	94
<b>C</b>	52	12	41	73	52	12	81

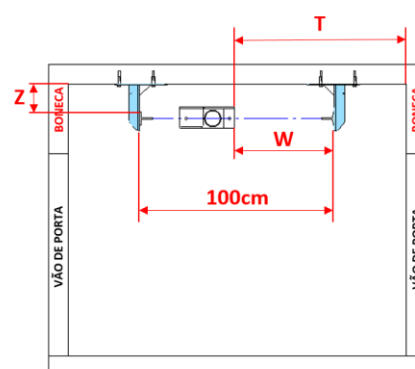
CAIXA DE CORRIDA CABINA UNILATERAL 360°  
TORRE A DIREITA

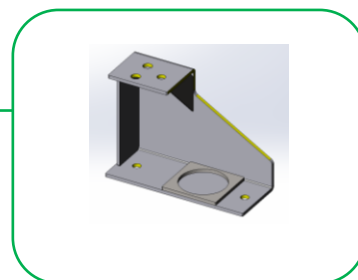
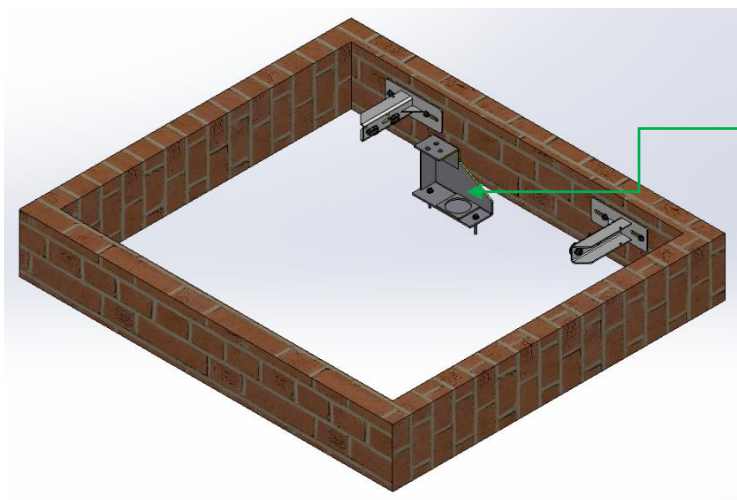


CAIXA DE CORRIDA CABINA UNILATERAL 360°  
TORRE A ESQUERDA



CAIXA DE CORRIDA CABINA UNILATERAL 180°





BASE DO APOIO CALÇO DO CILINDRO

CÓDIGO DO ITEM AC08-A-D9929

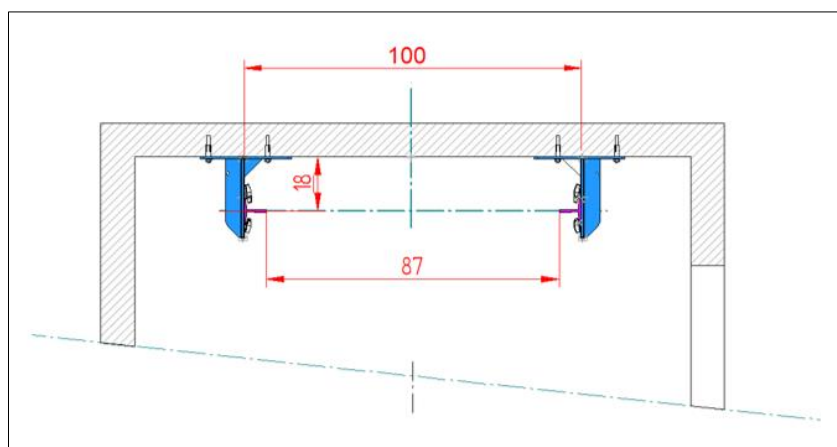
CHUMBADOR CBE 3/8"X80 GALV (CÓD.1299)

3° instalar demais **braquetes** e **guias** (a quantidade de **braquetes** poderá variar de acordo com o desnível da obra).

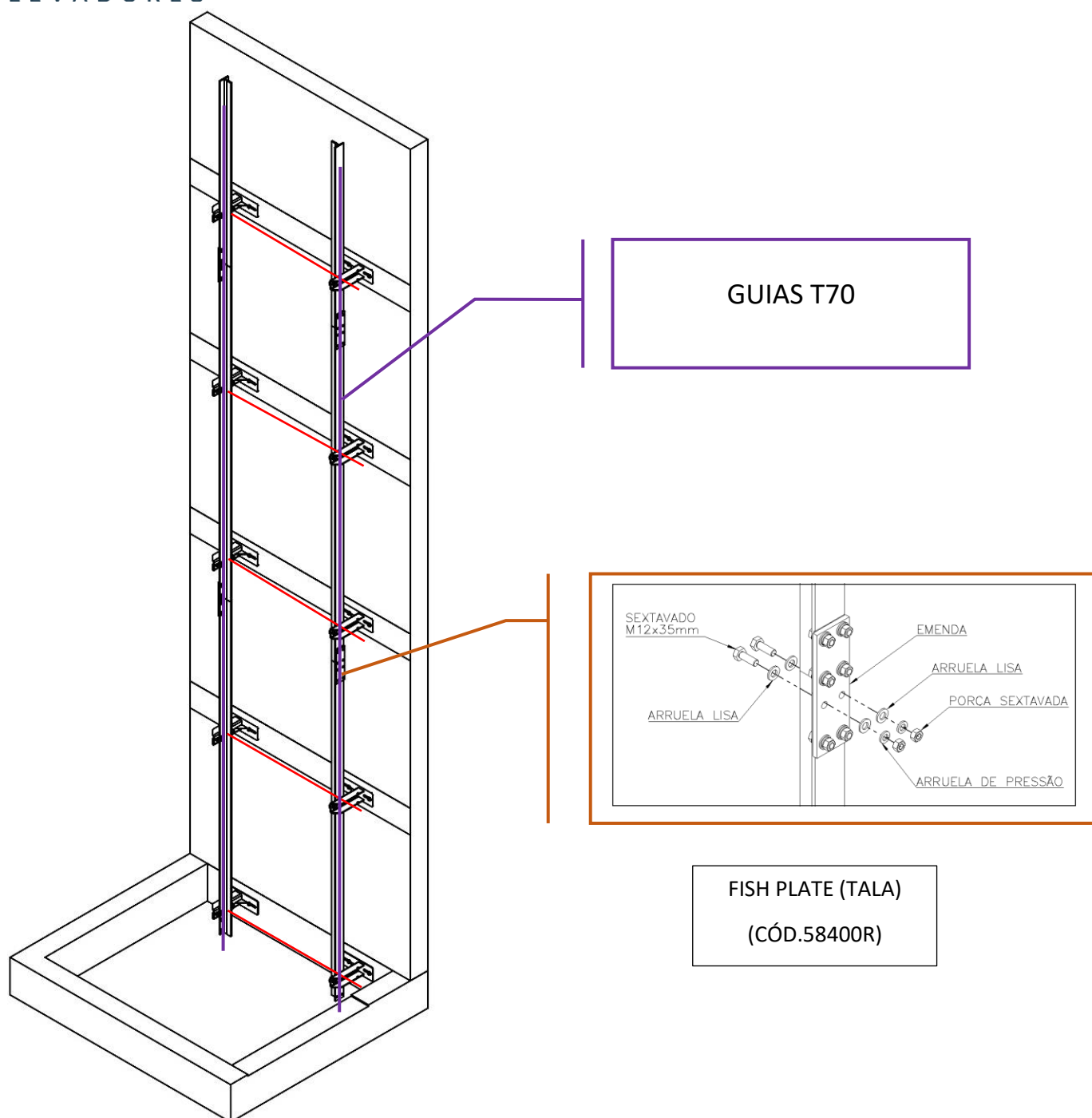
3.1 - Instalar as guias de um lado da torre, fazendo pré-aperto dos parafusos de fixação (braquetes e talas);

3.2 - Repetir o processo no lado oposto;

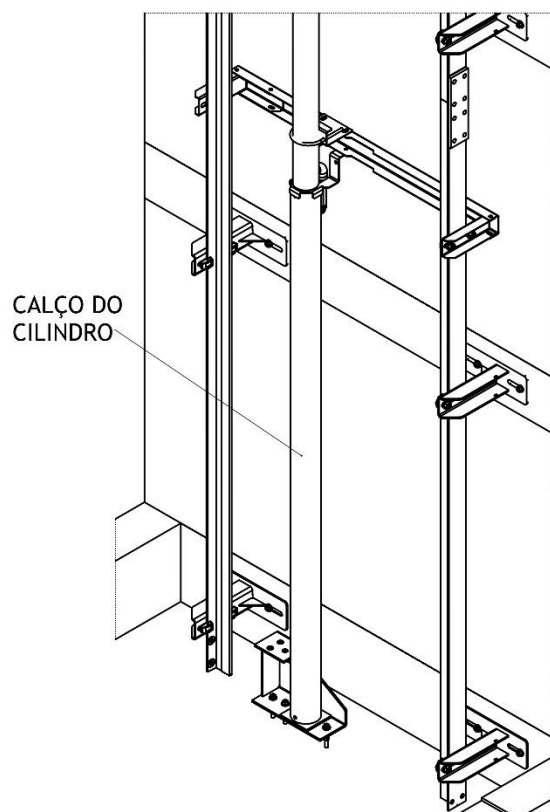
3.3 – Fazer aperto final garantindo a distância entre braquetes (100 cm) e o **PRUMO** das guias.



\*importante verificar a distância entre guias de 87 cm.



**4°** instalar tubo do calço do cilindro. O calço do cilindro é enviado com tamanho padrão (necessário cortar em obra de acordo com o desnível).



---

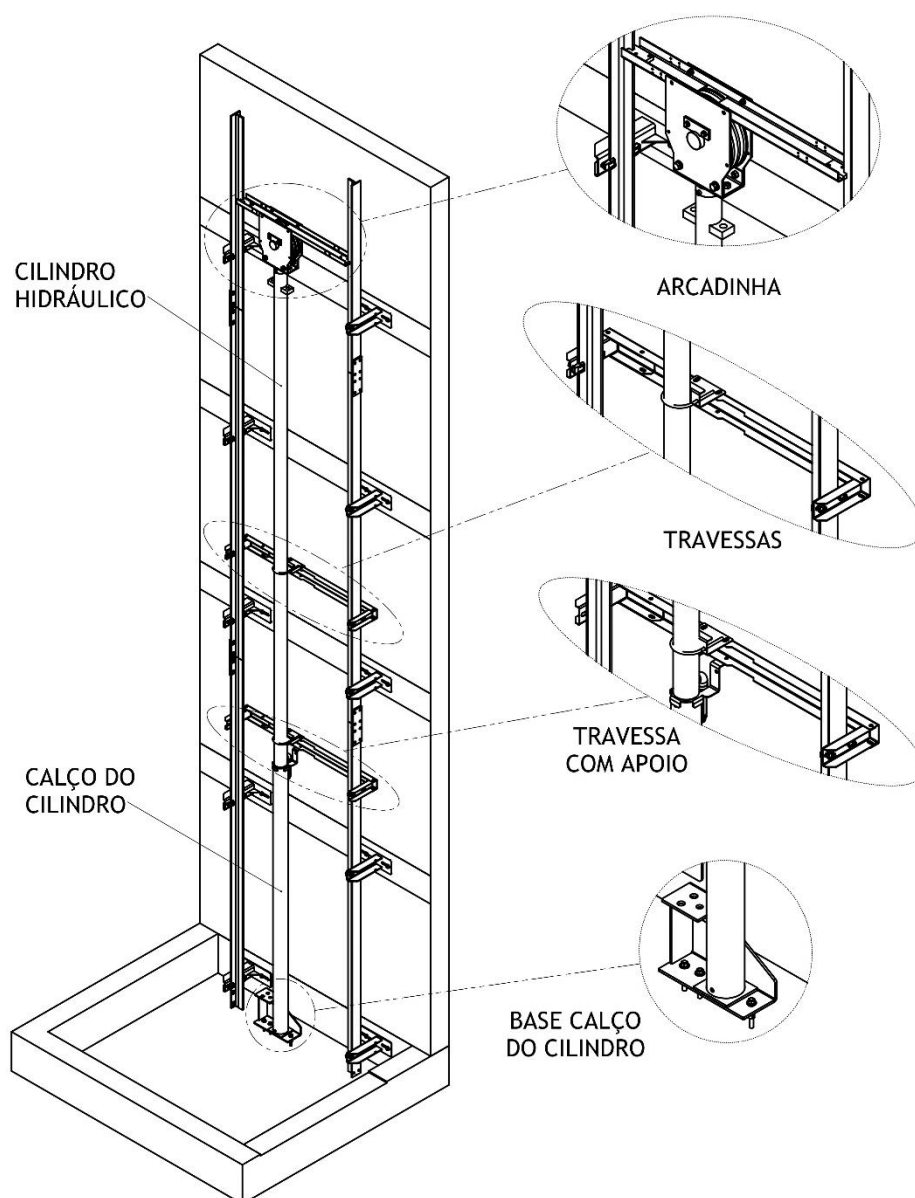
**5°** Posicionar travessas de fixação do calço do cilindro, Cilindro Hidráulico e Arcadinha.

Sequência de Instalação Recomendada:

1° Travessas;

2° Cilindro Hidráulico;

3° Arcadinha.



**EM CASO DE DÚVIDAS ENTRE EM CONTATO CONOSCO:**

E-mail: [suporte@daikenelevadores.com.br](mailto:suporte@daikenelevadores.com.br)

Suporte Técnico: (41) 99602-5503