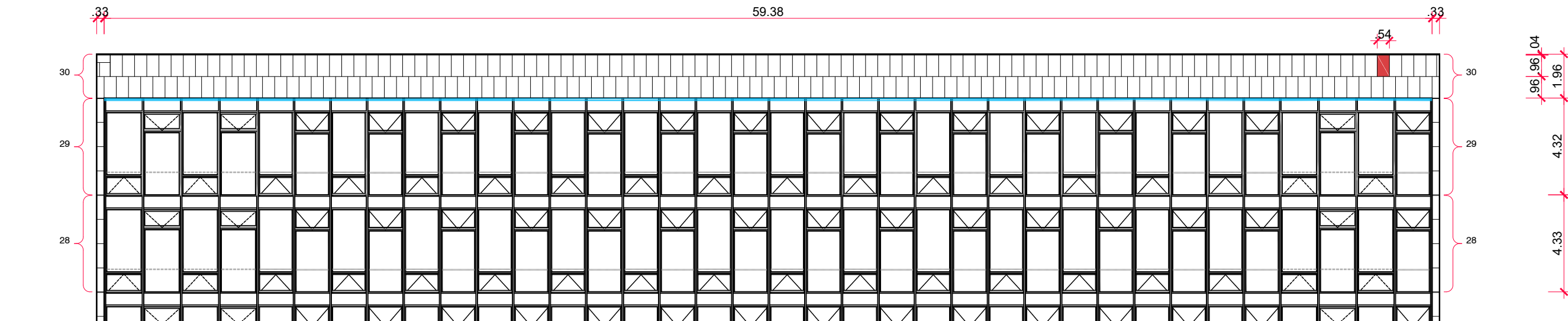
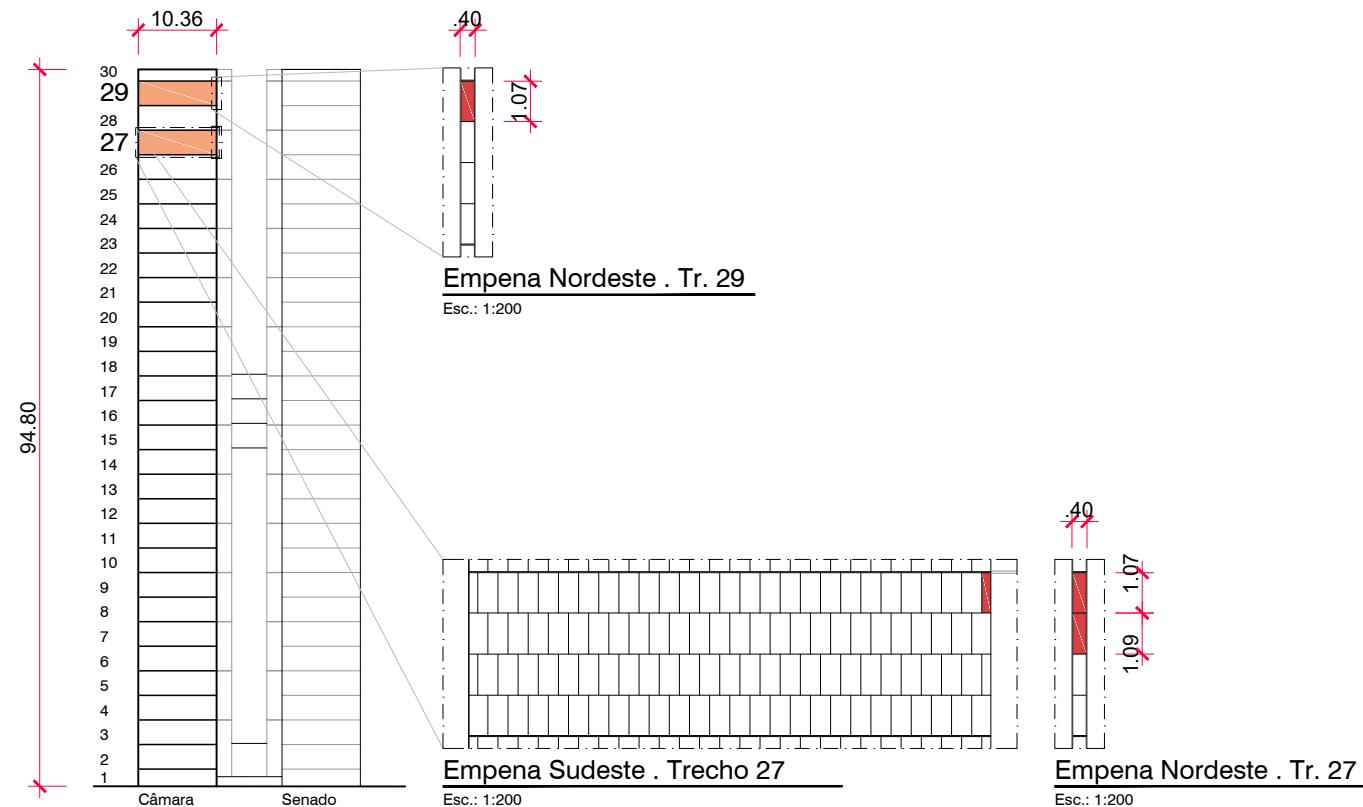
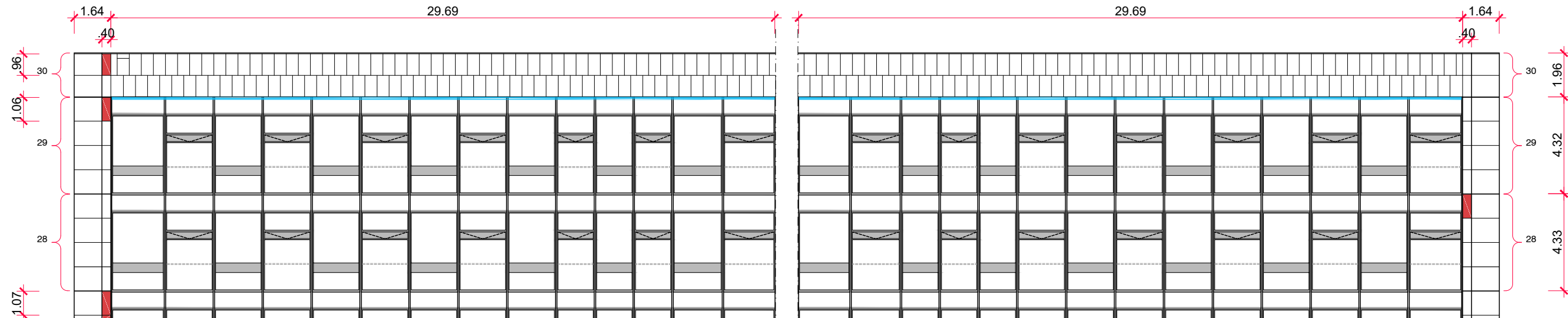


01 Fachada Sudoeste (SO)
escala: 1:200 unidade: metro

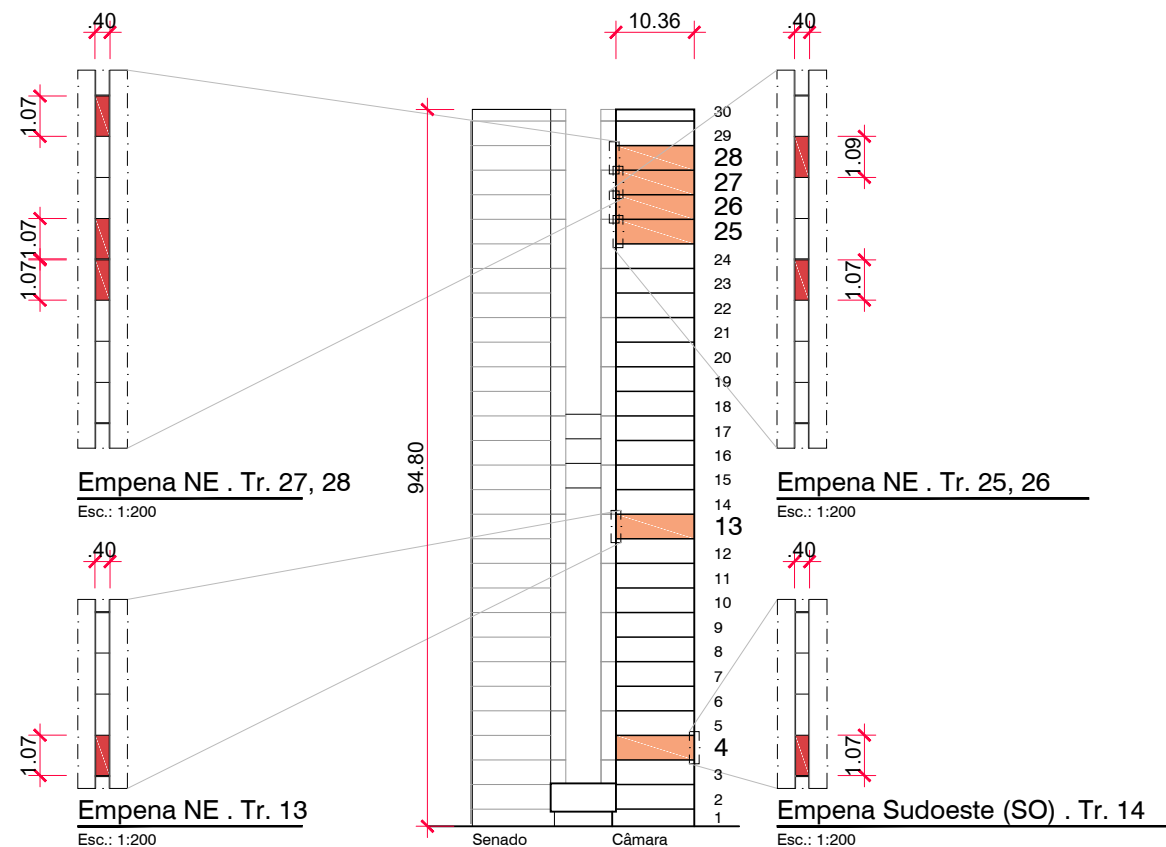


02 Fachada Nordeste (NE)
escala: 1:200 unidade: metro

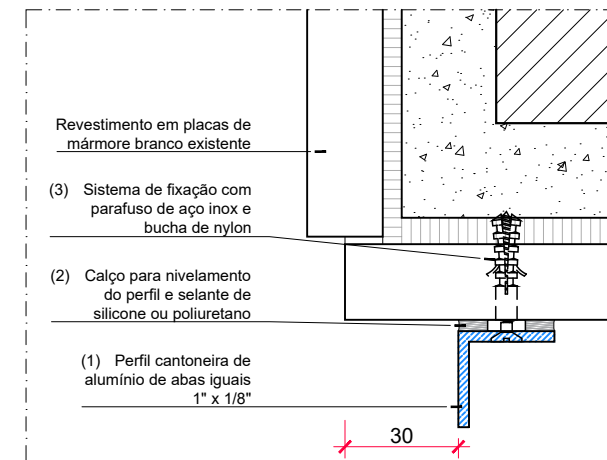


03 Mapas Chave - Empena Sudoeste
escala: 1:1000 unidade: metro

04 Mapas Chave - Empena Noroeste (NO)
escala: 1:1000 unidade: metro



Peças a serem substituídas: 13un
Pingadeiras e serem instaladas: 119m



05 Detalhe Vertical . Pingadeira
escala: 1:2 unidade: milímetro

- Perfil cantoneira ("L", em alumínio, com abas iguais de 1", espessura de 1/8" e com pintura na cor branco neve. A pintura será do tipo eletrostática, a pó (poliéster ou epóxi-poliéster), segundo procedimento padronizado que inclui: pré-tratamento dos perfis; aplicação de tinta carregada eletrostaticamente sobre perfis aterrados; e aquecimento em estufa para polimerização da tinta.
- O perfil será o perfil será colado com linha contínua de adesivo selante de silicone ou poliuretano (cor branco ou transparente), em toda a sua extensão, de forma a evitar qualquer percolação ou vazamento.
- Adicionalmente, o perfil será fixado por parafusos de aço galvanizado de 35mm. Será instalado 1 parafuso de fixação localizado a 10cm de cada extremidade de cada perfil. Longitudinalmente, ao longo do perfil, o espaçamento máximo entre dois parafusos será de 1m.

REVISÃO

CÂMARA DOS DEPUTADOS . DG/DIRAD/DETEC/CPROJ

APÊNDICE III . FACHADAS ANEXO 1
CÂMARA DOS DEPUTADOS

autor do projeto
Danilo Matoso Macedo . CAU A26226-9
Paulo Roberto Kozlowski Tannenbaum Filho . CAU A44655-6

ARQUITETURA
MAPEAMENTO DE DANOS
Resumo do D8.2. Destacamento

esc indicada

REVISÃO 00

DATA



Câmara dos Deputados
DG/DIRAD/DETEC/CPROJ
Praça dos Três Poderes
Edifício Anexo I . 20º andar
70160900 . Brasília, DF

tel. (+61) 3216 4345
fax (+61) 3216 4336

ARQ01.01