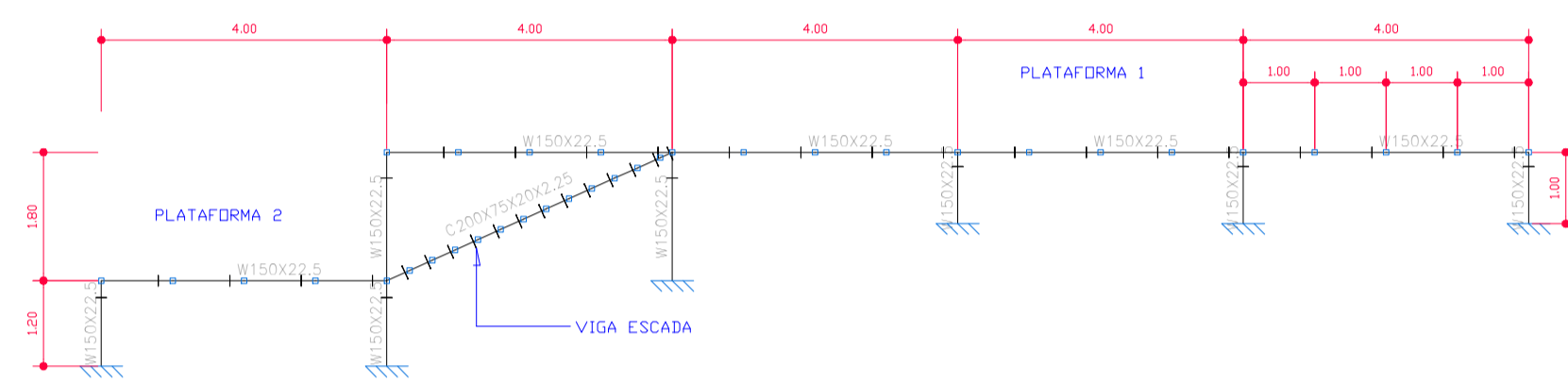
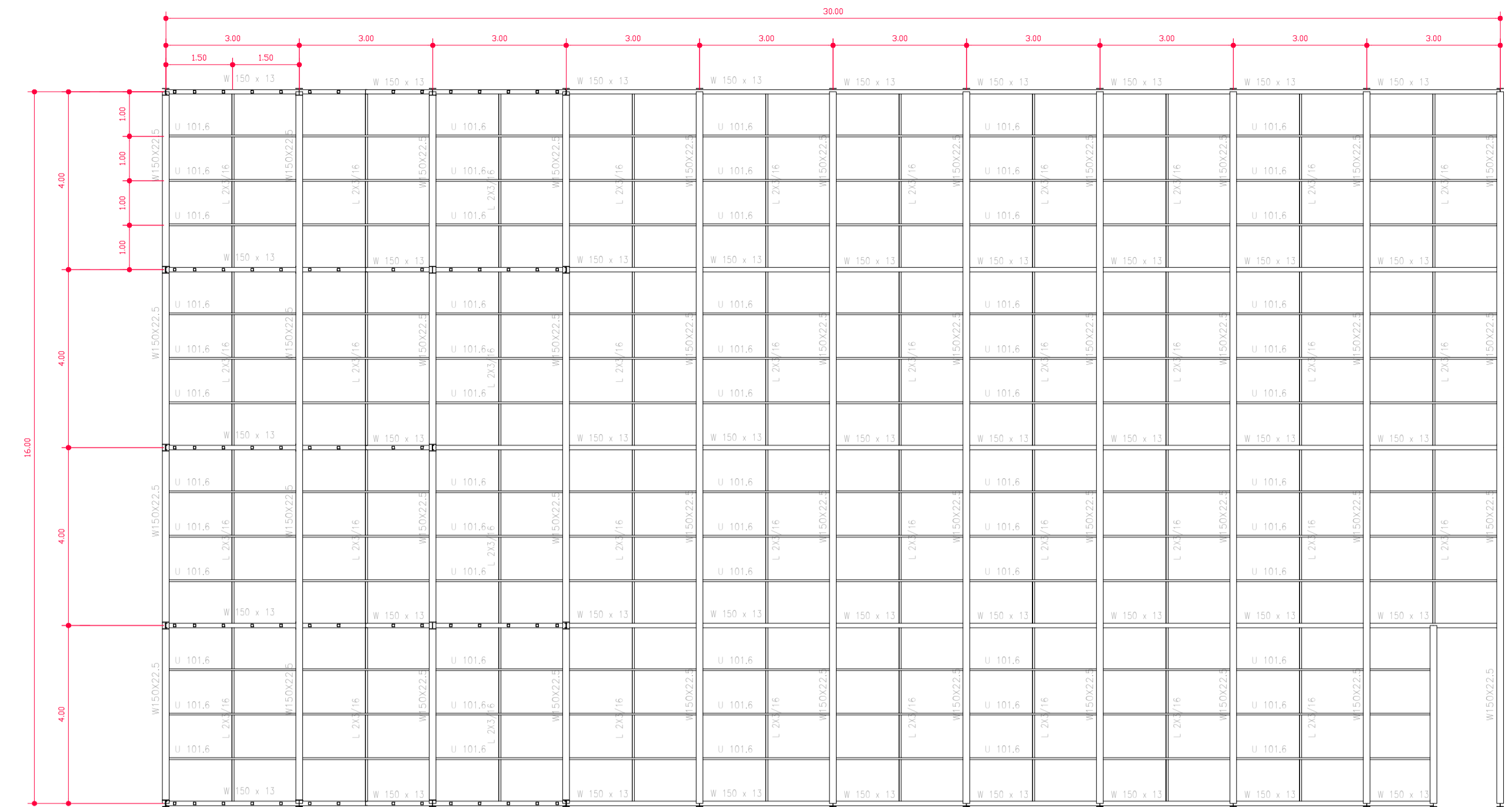


CORTE 1
ESC: 1 / 100



CORTE 2
ESC: 1 / 100

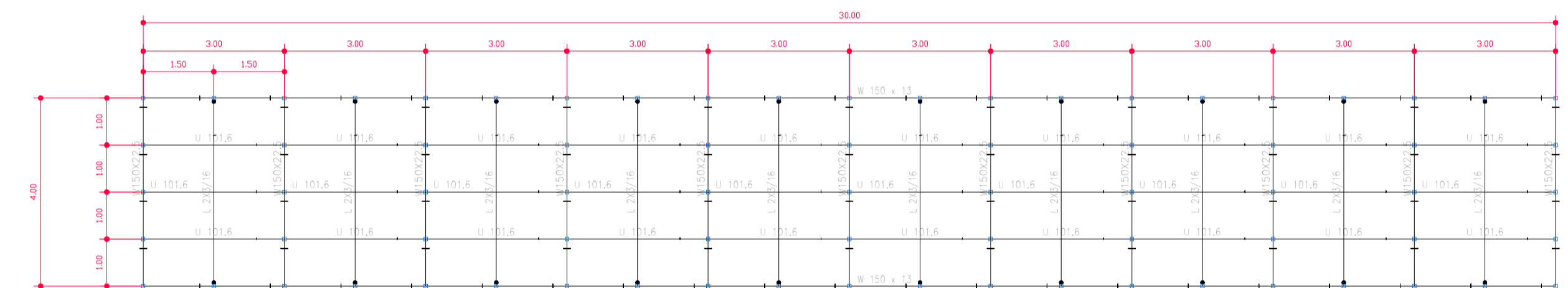
MIRANTE - SERRA DO ESTRONDO
Mirante da Serra do Estrondo em Axixá do Tocantins
Norma de aço laminado: ABNT NBR 8800:2008
Norma de aço dobrado: ABNT NBR 14762: 2010
Aço laminado W: A-572 290Mpa
Aço laminado I - AçoMinas: A-572 290Mpa
Aço laminado UNP: A-36 250Mpa
Aço laminado L: A-36 250Mpa
Aço laminado VERG: A-36 250Mpa
Aço dobrado: CF-26
Escala: 1:100



PLATAFORMA 1
ESC: 1 / 100

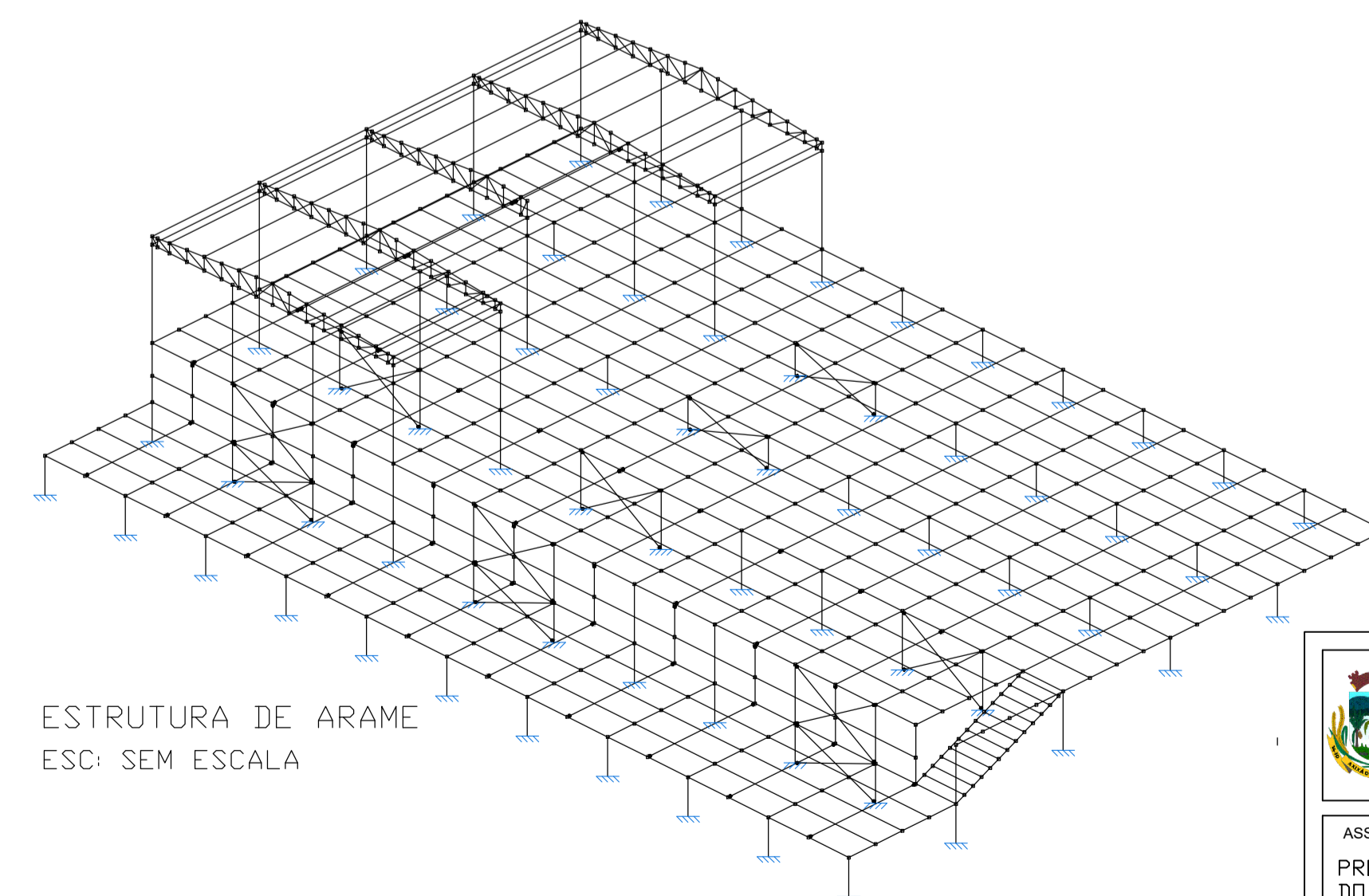
MIRANTE - SERRA DO ESTRONDO
Mirante da Serra do Estrondo em Axixá do Tocantins
Norma de aço laminado: ABNT NBR 8800:2008
Norma de aço dobrado: ABNT NBR 14762: 2010
Aço laminado W: A-572 290Mpa
Aço laminado I - AçoMinas: A-572 290Mpa
Aço laminado UNP: A-36 250Mpa
Aço laminado L: A-36 250Mpa
Aço laminado VERG: A-36 250Mpa
Aço dobrado: CF-26
Escala: 1:100

Características mecânicas										
Material	Ref.	Descrição	A (cm ²)	Avy (cm ²)	Avz (cm ²)	Iyy (cm ⁴)	Izz (cm ⁴)	It (cm ⁴)		
Aço laminado A-572 290Mpa	1	W150X22.5, (W)	28.96	15.05	7.25	1231.97	385.64	4.31		
	2	W 150 x 13, (I - AçoMinas)	16.60	7.35	5.35	635.00	82.00	1.72		
	3	W150X29.8, (W)	38.49	21.34	8.22	1743.76	554.49	10.16		
	4	W 150 x 18, (I - AçoMinas)	23.40	10.86	7.25	939.00	126.00	4.34		
	A-36 250Mpa	5	U 101.6, (UNP)	11.14	4.56	3.59	159.83	13.12	1.42	
		6	L 2X3/16, (L)	4.65	2.19	2.19	11.09	11.09	0.35	
		7	VERG 5, (VERG)	0.20	0.18	0.18	0.00	0.00	0.01	
Aço dobrado CF-26	8	C200X75X20X2.25, (C)	8.44	2.73	4.42	520.03	62.40	0.14		
	9	250x100x6.3, (Retangular)	41.47	9.84	25.59	3112.96	735.77	1985.83		
	10	U100X40X2.00, (U)	3.47	1.30	1.63	51.85	5.24	0.05		
	11	60x60x3.6, (Quadrada)	7.78	3.38	3.38	40.16	40.16	66.52		
	12	C125X50X17X2.25, (C)	5.49	1.79	2.90	131.04	18.75	0.09		



PLATAFORMA 2
ESC: 1 / 100

Tabela resumo														
Material	Tipo	Designação	Série	Perfil	Comprimento			Volume			Peso			
					Perfil (m)	Série (m)	Material (m)	Perfil (m ³)	Série (m ³)	Material (m ³)	Perfil (kg)	Série (kg)	Material (kg)	
Aço laminado	A-572 290Mpa	W	I - AçoMinas	W150X22.5	297.000			0.860			6751.88			
				W150X29.8	75.800			0.292			2290.27			
				W 150 x 13	208.500			0.346	1.152		2716.96	9042.15		
				W 150 x 18	82.000			0.192			1506.26			
				U 101.6	474.000	290.500		0.538	1.690		4145.08	4223.22	13265.37	
				UNP	L 2X3/16	212.200			0.099			774.58		
				L	VERG 5	74.019			0.001			11.41		
Aço laminado	A-36 250Mpa	VERG												
					760.219				0.628			4931.07		
					1423.519				2.318			18196.45		
Aço dobrado	CF-26	C	Retangular	C200X75X20X2.25	8.773			0.007			58.12			
				C125X50X17X2.25	120.000			0.066			517.31			
				250x100x6.3	18.000	128.773		0.073			585.92	575.42		
				U100X40X2.00	48.182	18.000		0.075			585.92	585.92		
				U	U100X40X2.00	48.182			0.017			131.14		
				U	60x60x3.6	80.785	48.182		0.017			493.38	131.14	
			Quadrada	80.785	80.785		0.063			493.38				
					275.740				0.227			1785.86		



ESTRUTURA DE ARAME
ESC: SEM ESCALA

ESTADO DO TOCANTINS
PREFEITURA MUNICIPAL DE AXIXÁ DO TOCANTINS

ASSUNTO: PROJETO DE MIRANTE NA SERRA DO ESTRONDO - AXIXÁ DO TOCANTINS - TO

DATA: DEZEMBRO/2025
PROJETO Nº. 003 / 2025

PROJETO DE ESTRUTURA METÁLICA

ESCALA: INDICADA

RESPONSÁVEIS TÉCNICOS:
ENG. CIVIL MARCOS AURELIO C. DA SILVA CREA 320822 D/TO

FRANCHA Nº **3**