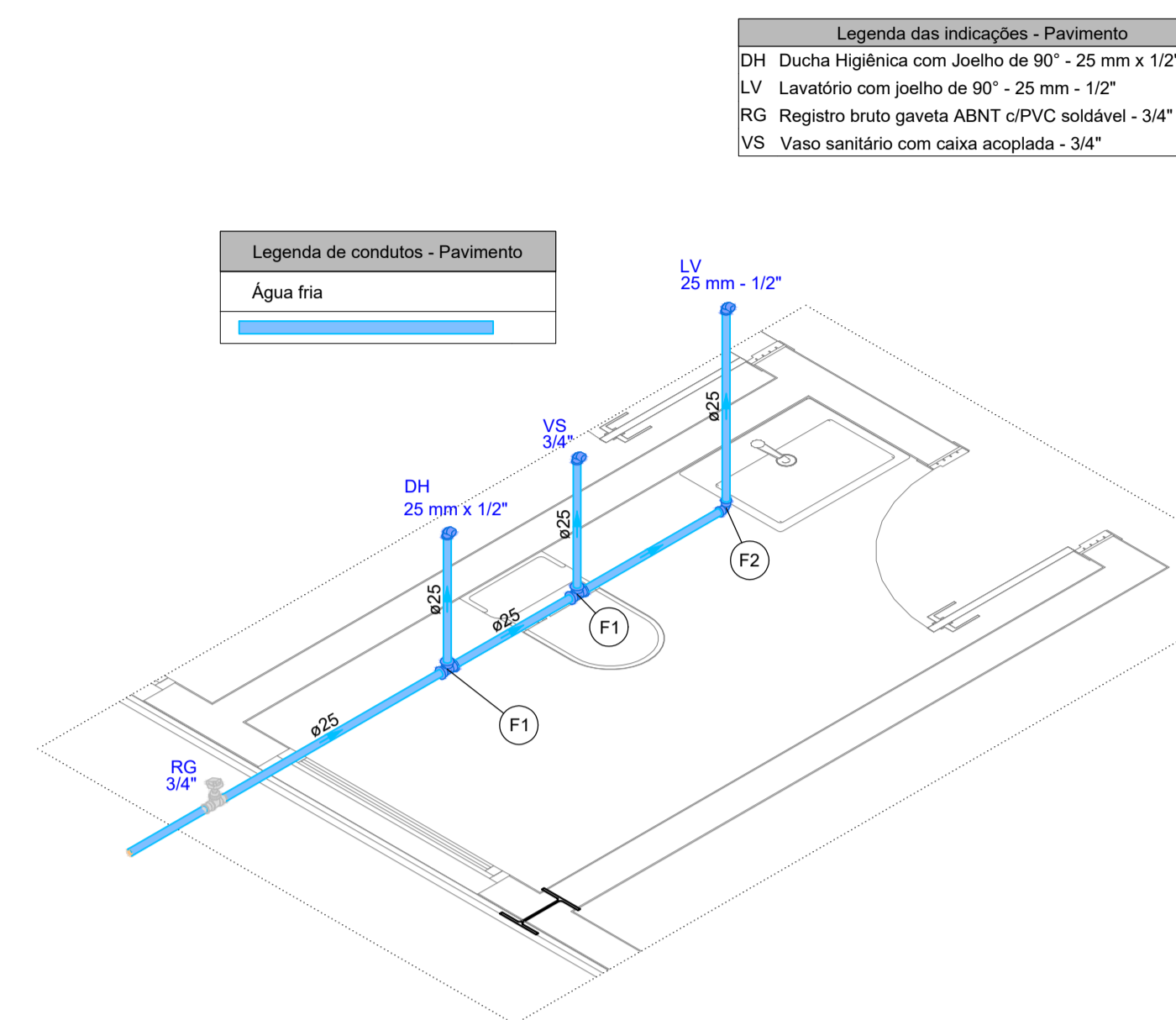


Lista de materiais - Pavimento	
Água fria	
Aparelho	
Ducha higiênica 25mm x 1/2"	2 pç
Torneira de lavatório 25 mm - 1/2"	2 pç
Vaso Sanitário c/ cx. acoplada 1/2"	2 pç
Metals	
Registro de gaveta bruto ABNT 3/4"	2 pç
PVC Acessórios	
Engate flexível cobre cromado com canopla 1/2 - 30cm	2 pç
Engate flexível plástico 1/2 - 30cm	2 pç
PVC rígido soldável	
Adapt sold c/ flange fixo p cx. d'água 40 mm - 1.1/4"	1 pç
Adapt sold curto c/bolsa-rosca p registro 25 mm - 3/4"	4 pç
Bucha de redução sold. longa 40 mm - 25 mm	1 pç
Joelho 90° soldável 25 mm	2 pç
40 mm	1 pç
Luva soldável 40 mm	1 pç
Tubos 25 mm	16.21 m
40 mm	11.03 m
Tê 90 soldável 25 mm	4 pç
Tê de redução 90 soldável 40 mm - 25 mm	1 pç
PVC soldável azul c/ bucha latão	
Joelho de redução 90° soldável com bucha de latão 25 mm- 1/2"	6 pç

Legenda de condutos - Pavimento	
Água fria	

Legenda - Pavimento	
☒ Registro bruto gaveta ABNT c/PVC soldável	

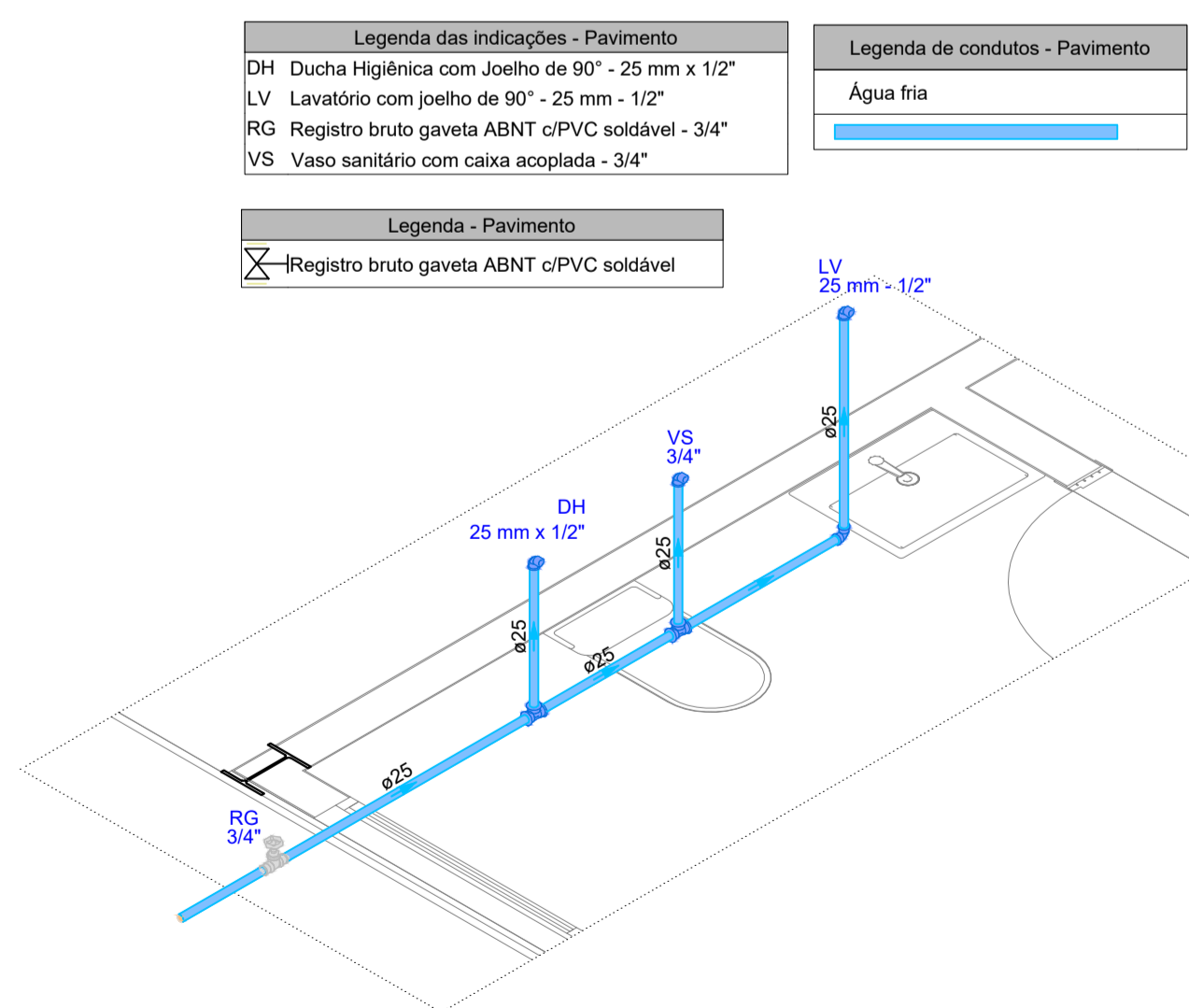


DETALHE HID-1
1:25

Legenda das indicações - Pavimento	
DH	Ducha Higiênica com Joelho de 90° - 25 mm x 1/2"
LV	Lavatório com joelho de 90° - 25 mm - 1/2"
RG	Registro bruto gaveta ABNT c/PVC soldável - 3/4"
VS	Vaso sanitário com caixa acoplada - 3/4"

Lista de materiais - Pavimento	
Água fria	
Aparelho	
Ducha higiênica 25mm x 1/2"	1 pç
Torneira de lavatório 25 mm - 1/2"	1 pç
Vaso Sanitário c/ cx. acoplada 1/2"	1 pç
Metals	
Registro de gaveta bruto ABNT 3/4"	1 pç
PVC Acessórios	
Engate flexível cobre cromado com canopla 1/2 - 30cm	1 pç
Engate flexível plástico 1/2 - 30cm	1 pç
PVC rígido soldável	
Adapt sold curto c/bolsa-rosca p registro 25 mm - 3/4"	2 pç
Joelho 90° soldável 25 mm	1 pç
Tubos 25 mm	8.59 m
Tê 90 soldável 25 mm	2 pç
PVC soldável azul c/ bucha latão	
Joelho de redução 90° soldável com bucha de latão 25 mm- 1/2"	3 pç

Legenda detalhada - Pavimento	
Registro bruto gaveta ABNT c/PVC soldável	
Metals	
Registro de gaveta bruto ABNT 3/4"	1 pç
PVC rígido soldável	
Adapt sold curto c/bolsa-rosca p registro 25 mm - 3/4"	2 pç




DETALHE HID-2
1:25

Legenda das indicações - Pavimento	
DH	Ducha Higiênica com Joelho de 90° - 25 mm x 1/2"
LV	Lavatório com joelho de 90° - 25 mm - 1/2"
RG	Registro bruto gaveta ABNT c/PVC soldável - 3/4"
VS	Vaso sanitário com caixa acoplada - 3/4"

Legenda de condutos - Pavimento	
Água fria	

Legenda - Pavimento	
☒ Registro bruto gaveta ABNT c/PVC soldável	

Lista de materiais - Pavimento	
Água fria	
Aparelho	
Ducha higiênica 25mm x 1/2"	1 pç
Torneira de lavatório 25 mm - 1/2"	1 pç
Vaso Sanitário c/ cx. acoplada 1/2"	1 pç
Metals	
Registro de gaveta bruto ABNT 3/4"	1 pç
PVC Acessórios	
Engate flexível cobre cromado com canopla 1/2 - 30cm	1 pç
Engate flexível plástico 1/2 - 30cm	1 pç
PVC rígido soldável	
Adapt sold curto c/bolsa-rosca p registro 25 mm - 3/4"	2 pç
Joelho 90° soldável 25 mm	1 pç
Tubos 25 mm	7.62 m
Tê 90 soldável 25 mm	2 pç
PVC soldável azul c/ bucha latão	
Joelho de redução 90° soldável com bucha de latão 25 mm- 1/2"	3 pç

 ESTADO DO TOCANTINS PREFEITURA MUNICIPAL DE AXIXÁ DO TOCANTINS	
ASSUNTO: PROJETO DE MIRANTE NA SERRA DO ESTRONDO - AXIXÁ DO TOCANTINS - TO	DATA: DEZEMBRO/2025 PROJETO Nº: 003 / 2025
PROJETO HIDRAULICO	
RESPONSÁVEIS TÉCNICOS: ENG. CIVIL MARCOS AURELIO C. DA SILVA CREA 320822 D/TO	ESCALA: INDICADA PRANCHA Nº: 4