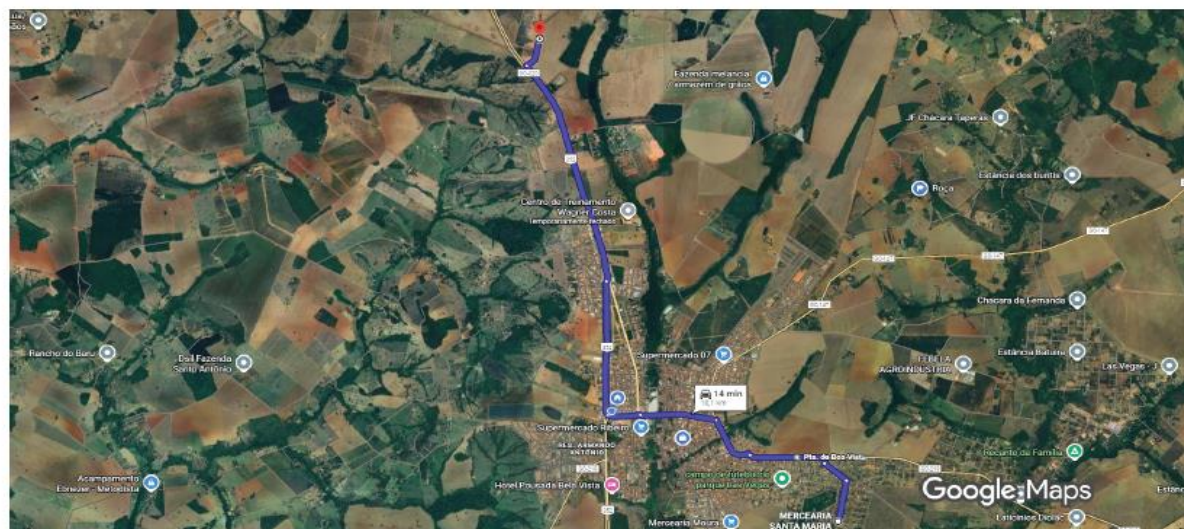


PREFEITURA MUNICIPAL DE BELA VISTA DE GOIÁS
SECRETARIA MUNICIPAL DE OBRAS E MANUTENÇÕES
OBRA: 2ª ETAPA DE PAVIMENTAÇÃO ASFÁLTICA EM TSD COM CAPA DE MICRORREVESTIMENTO E DRENAGEM SUPERFICIAL
LOCAL: LOTEAMENTO PARQUE LAS VEGAS
DATA: 06/03/2026

BOTA FORA

Google Maps

de MERCEARIA SANTA MARIA, Av. 73, De carro 10,1 km, 14 min
Bela Vista de Goiás - GO, 75240-000 a -16.9238261, -48.9706402



Imagens ©2026 Airbus, CNES / Airbus, Landsat / Copernicus, Maxar Technologies, Dados do mapa ©2026 1 km



via BR-352

14 min

Trajeto mais rápido, trânsito normal

10,1 km

ENGº CIVIL IURI DE OLIVEIRA SCHMITZ
CREA 1020348585D-GO
SECRETARIA MUNICIPAL DE OBRAS E MANUTENÇÕES