

PREFEITURA MUNICIPAL DE BELA VISTA DE GOIÁS
SECRETARIA MUNICIPAL DE OBRAS E MANUTENÇÕES
OBRA: 2ª ETAPA DE PAVIMENTAÇÃO ASFÁLTICA EM TSD COM CAPA DE MICRORREVESTIMENTO E DRENAGEM SUPERFICIAL
LOCAL: LOTEAMENTO PARQUE LAS VEGAS
DATA: 06/03/2026

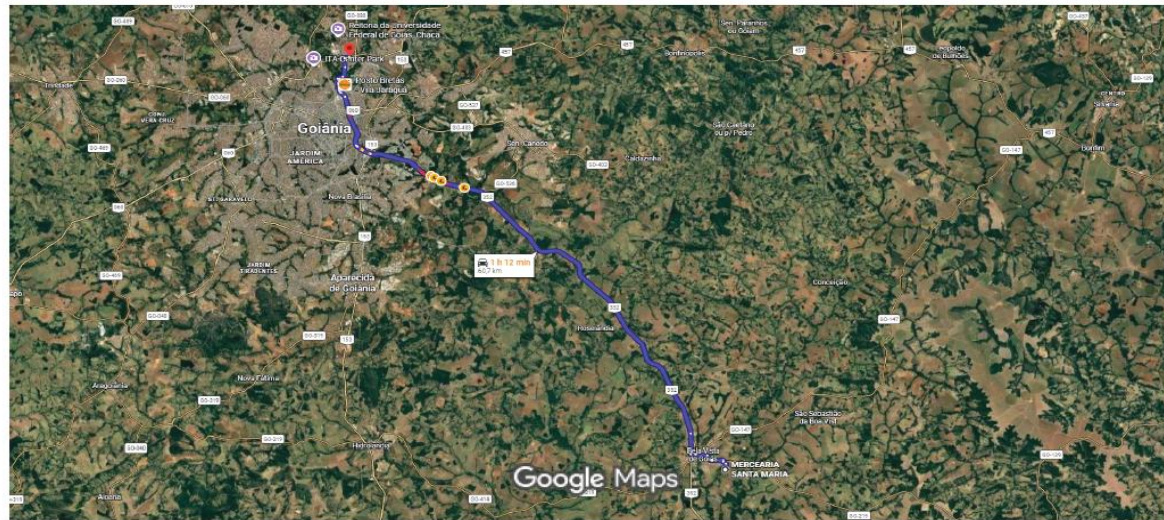
AGREGADOS (FILLER)

06/03/2026, 13:52

de MERCEARIA SANTA MARIA a Cervantes Cimentos Goiás (Unidade Goiânia) - Google Maps



de MERCEARIA SANTA MARIA, Av. De carro 60,7 km, 1 h 12 min
73, Bela Vista de Goiás - GO, 75240-000 a Cervantes Cimentos
Goiás (Unidade Goiânia), Trecho 06, N 150 - St. Goiânia 2, Goiânia -
GO, 74663-790



Imagens ©2026, Dados do mapa ©2026 Google 5 km

ENGº CIVIL IURI DE OLIVEIRA SCHMITZ
CREA 1020348585D-GO
SECRETARIA MUNICIPAL DE OBRAS E MANUTENÇÕES