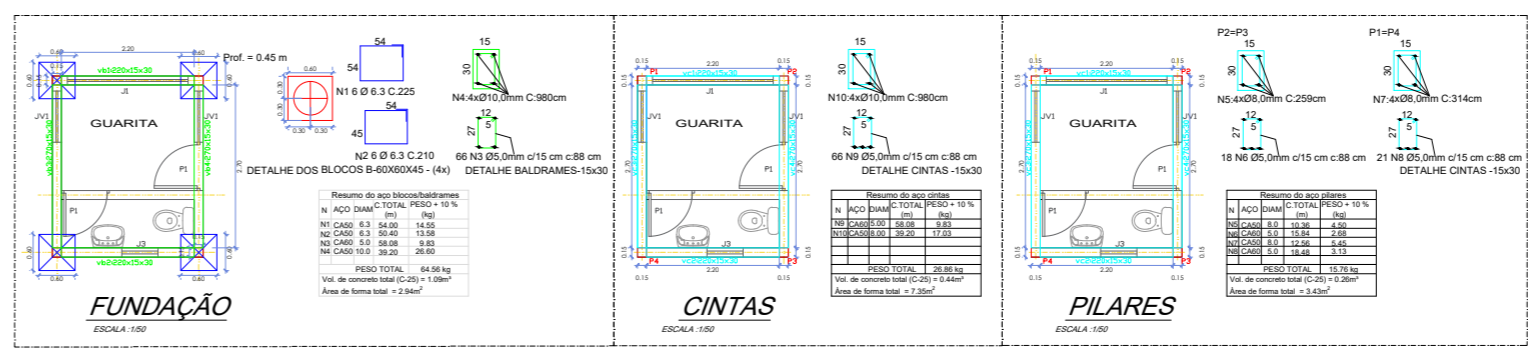
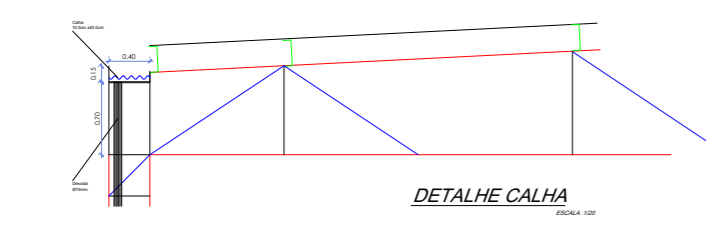
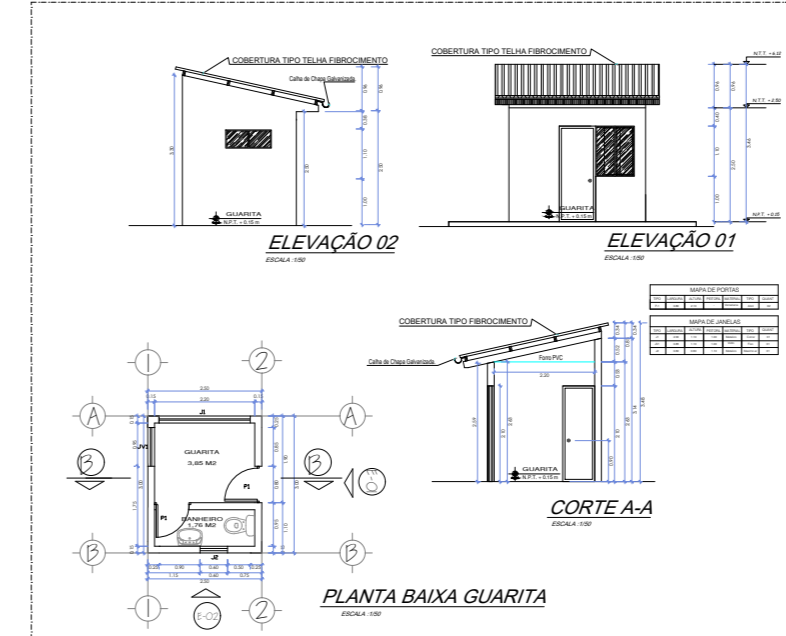
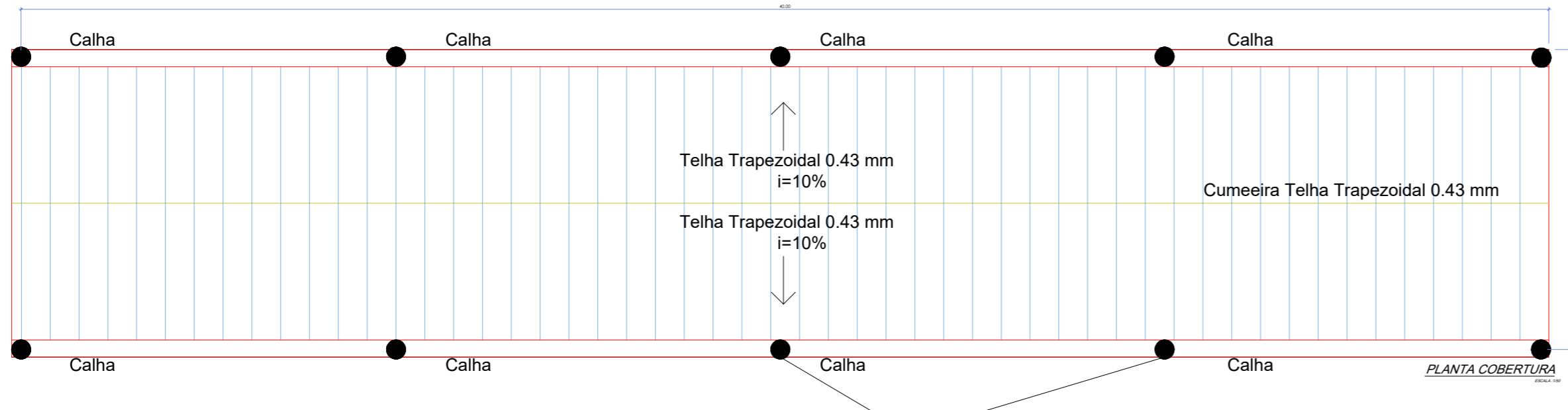
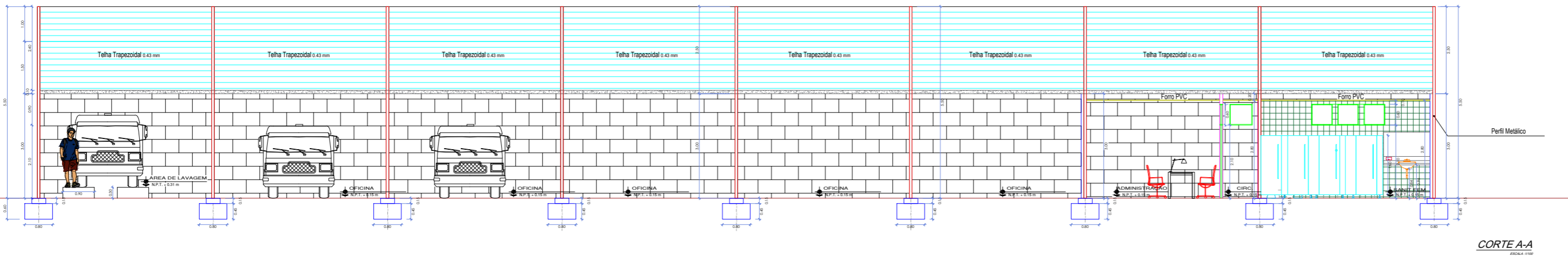
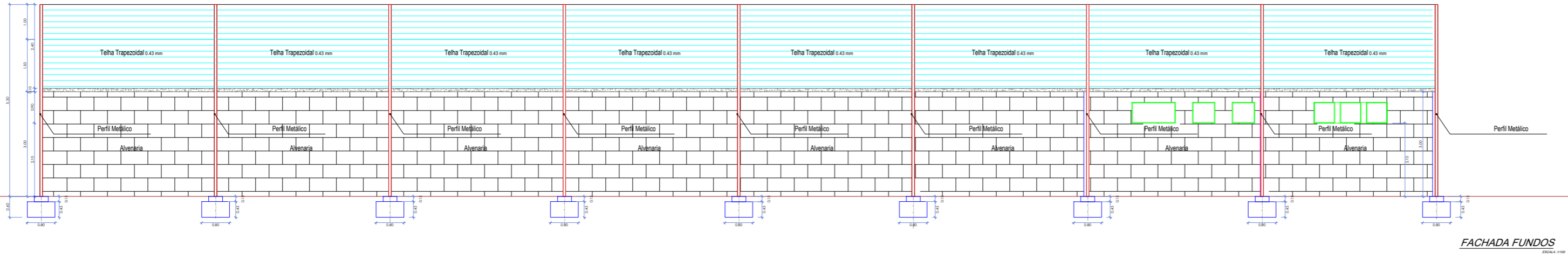


**LEGENDA**

MAPA DE PORTAS	
TIPO	QUANT.
P1	1
P2	1
P3	1
P4	1
P5	1
P6	1
P7	1
P8	1
P9	1
P10	1
P11	1
P12	1
P13	1
P14	1
P15	1
P16	1
P17	1
P18	1
P19	1
P20	1
P21	1
P22	1
P23	1
P24	1
P25	1
P26	1
P27	1
P28	1
P29	1
P30	1
P31	1
P32	1
P33	1
P34	1
P35	1
P36	1
P37	1
P38	1
P39	1
P40	1
P41	1
P42	1
P43	1
P44	1
P45	1
P46	1
P47	1
P48	1
P49	1
P50	1
P51	1
P52	1
P53	1
P54	1
P55	1
P56	1
P57	1
P58	1
P59	1
P60	1
P61	1
P62	1
P63	1
P64	1
P65	1
P66	1
P67	1
P68	1
P69	1
P70	1
P71	1
P72	1
P73	1
P74	1
P75	1
P76	1
P77	1
P78	1
P79	1
P80	1
P81	1
P82	1
P83	1
P84	1
P85	1
P86	1
P87	1
P88	1
P89	1
P90	1
P91	1
P92	1
P93	1
P94	1
P95	1
P96	1
P97	1
P98	1
P99	1
P100	1



**PREFEITURA MUNICIPAL DE NOVA ROMA-GO**

**CONSTRUÇÃO DE GALPÃO OFICINA**

ENDEREÇO: RUA PARANAIBA, QUADRA 24, APM. CENTRO, NOVA ROMA-GO

ÁREA DO TERRENO	ÁREA PERMEÁVEL	ÁREA EDIFICADA	ÁREA A DEMOLIR	ÁREA A CONSTRUIR	ÁREA TOTAL CONSTRUIDA
				320,00 M <sup>2</sup>	320,00 M <sup>2</sup>

AUTOR: ENGENHEIRO CIVIL MARCOS TADEU FERREIRA ANDRADE CREA-GO 8.1420

PROPRIETÁRIO: MUNICÍPIO DE NOVA ROMA-GO CNPJ 01.887.925/0001-12

**ARQUITETURA**

CONTEÚDO: PLANTA BAIXA GALPÃO - Esc. Indistinta  
PLANTA FACHADA GUARITA - Esc. Indistinta  
CORTES - Esc. Indistinta  
COBERTURA - Esc. Indistinta

REV.	DATA	INDICADA	REVISÃO	INDICADA	INDICADA	INDICADA
000	000	000	000	000	000	000

1/1