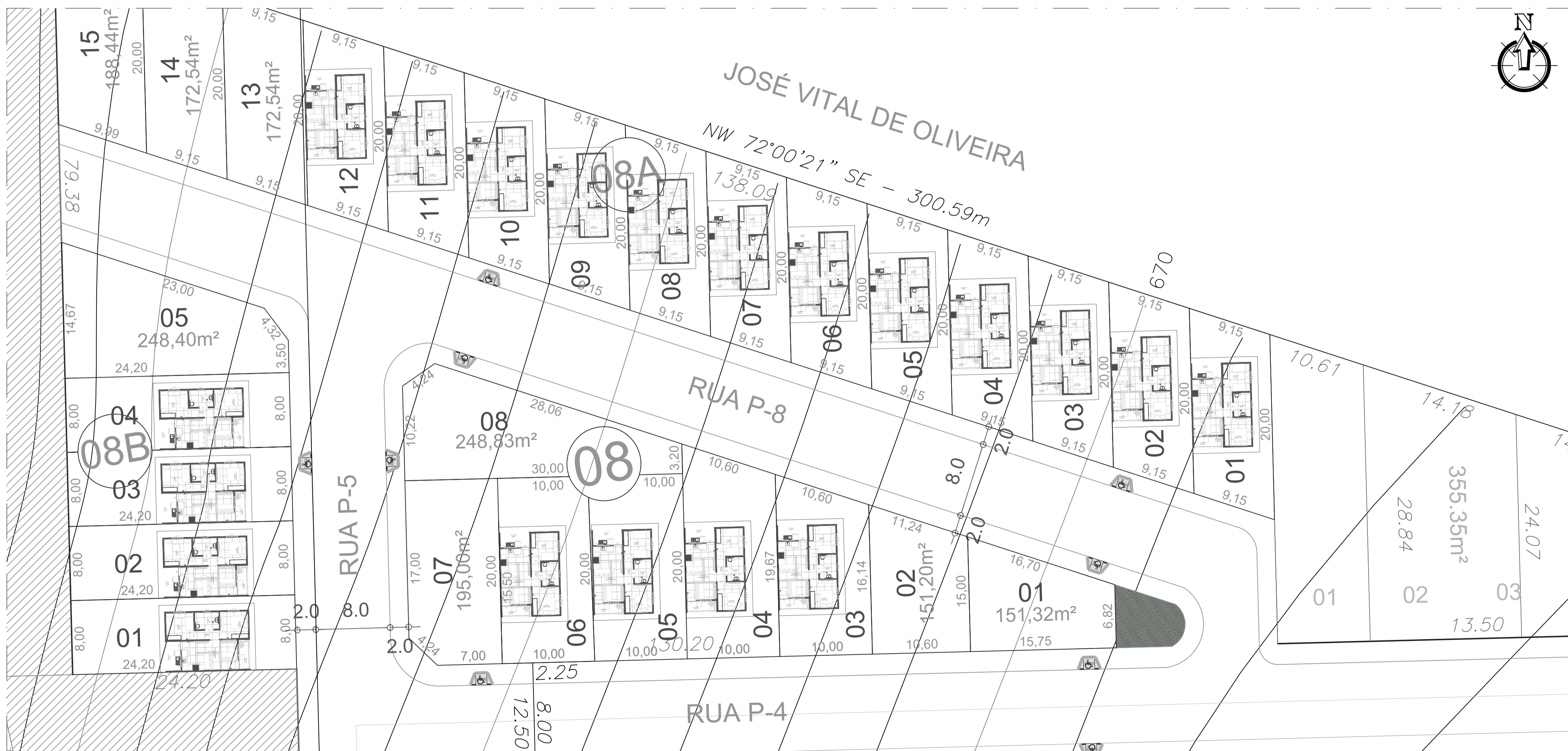




esc.: 1:1250



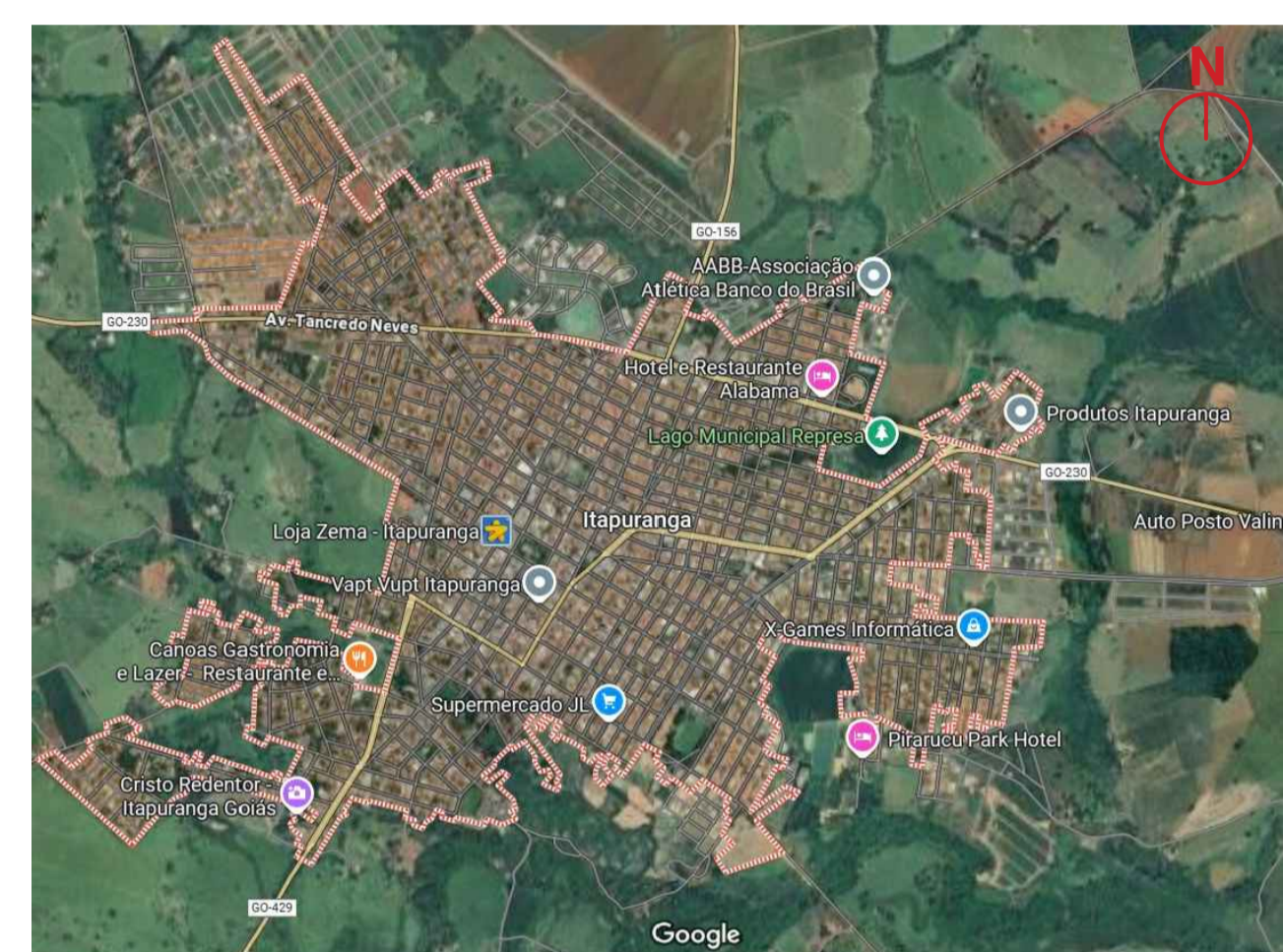
Planta de Implantação e Planialtimétrica

esc.: 1:300



VISTA SATÉLITE - LOCALIZAÇÃO

sem escala



VISTA SATÉLITE - LOCALIZAÇÃO MUNICÍPIO



APROVAÇÃO:

DADOS DO PROJETO:  
CONSTRUÇÃO DE UNIDADES HABITACIONAIS NO MUNICÍPIO DE ITAPURANGA-GO  
CONVÊNIO Nº 974846/2025/MCIDADES

ART N° 1020250247480

**20 CASAS - ITAPURANGA-GO**

ENDEREÇO OBRA:  
RUA P-5 E RUA P-8, QD.08A e 08B, RESIDENCIAL JARDIM PACÍFICO

PROPRIETÁRIO:  
GERALDO PAULO FERNANDES  
PREFEITO MUNICIPAL  
ITAPURANGA - GO

AUTORES:  
Autor.: Tairso Barreira Silva  
Engº civil CREA 6.921/D-GO

DESENHISTA:  
TALLES GUSTAVO FERREIRA COSTA  
ARQUITETO E URBANISTA

Escala: Indicada Data: NOVEMBRO/2025 PRANCHA: 01/01

**PROJETO DE IMPLANTAÇÃO**

Conteúdo:  
PLANTA DE SITUAÇÃO  
VISTAS SATÉLITES  
PLANTA DE IMPLANTAÇÃO E PLANIALTIMETRIA