

Relação do aço

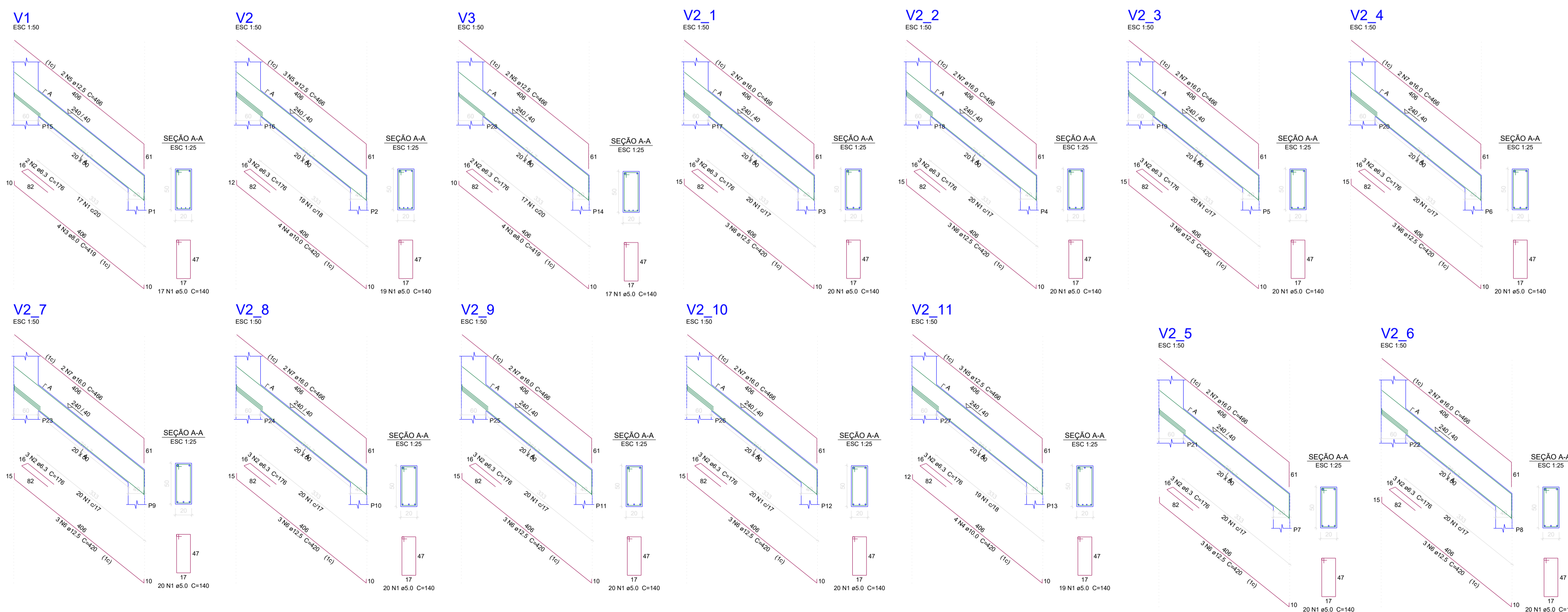
ÁÇO	N	DIAM (mm)	QUANT (Baras)	UNIT (cm)	C.TOTAL (cm)
CA50	1	5.0	366	140	51240
CA50	2	10.0	4	317	1268
CA50	3	10.0	4	351	1404
CA50	4	10.0	2	1000	2100
CA50	5	10.0	2	1046	2092
CA50	6	10.0	2	189	756
CA50	7	10.0	2	1199	2398
CA50	8	10.0	2	1198	2396
CA50	9	10.0	2	1075	2150
CA50	10	10.0	2	1056	2112
CA50	11	10.0	2	105	420
CA50	12	10.0	2	1198	2396
CA50	13	10.0	2	1062	2164
CA50	14	10.0	2	225	900
CA50	15	10.0	24	325	7800
CA50	16	10.0	24	362	8688

Resumo do aço

ÁÇO	DIAM (mm)	C.TOTAL (m)	PESO + 10% (kg)
CA50	10.0	382.1	299.1
CA60	3.0	549.4	91.6
PESO TOTAL (kg)			390.7
CA50		259.1	
CA60		91.6	

Volume de concreto (C-25) = 9.1 m³
Área de forma = 109.15 m²

VIGAS BALDRAME- MURO



Relação do aço

ÁÇO	N	DIAM (mm)	QUANT (Baras)	UNIT (cm)	C.TOTAL (cm)
CA60	1	5.0	272	140	38080
CA50	2	6.3	40	176	7040
CA50	3	8.0	8	419	3352
CA50	4	10.0	8	420	3360
CA50	5	12.5	10	498	4980
CA50	6	12.5	30	420	12600
CA50	7	16.0	20	466	9320

Resumo do aço

ÁÇO	DIAM (mm)	C.TOTAL (m)	PESO + 10% (kg)
CA50	6.3	70.4	18.9
CA50	8.0	33.6	14.5
CA50	10.0	33.6	22.8
CA50	12.5	172.8	182.9
CA50	16.0	93.2	161.8
CA60	5.0	380.8	64.6
PESO TOTAL (kg)			445.5
CA50		401	
CA60		64.6	

Volume de concreto (C-25) = 4.48 m³
Área de forma = 53.76 m²

VIGAS INTERMEDIARIO (TIRANTES)- MURO

ITAPURANGA - GOIÁS

APROVAÇÃO:

DADOS DO PROJETO:
CONSTRUÇÃO DE TRANSBORDO ROOL ON/OFF DO ATERRO SANITÁRIO EM ITAPURANGA-GO
OBRA COM RECURSOS DO TESOURO

ART N° 102026011496

PROJETO ESTRUTURAL

ENDEREGO OBRA:
GO 230, ITAPURANGA-GO - 76680-000
COORDENADAS: 15°32'30"O'S 49°59'29"1"W

PROPRIETÁRIO:
GERALDO PAULO FERNANDES
PREFEITO MUNICIPAL
ITAPURANGA - GOIÁS

AUTORES:
Autor: Tarcis Barreiros Silva
Engº civil CREA 6.9210-D-02

Orçamentista:
- VIGAS MURO DE ARRIMO

Indicada: 05/08