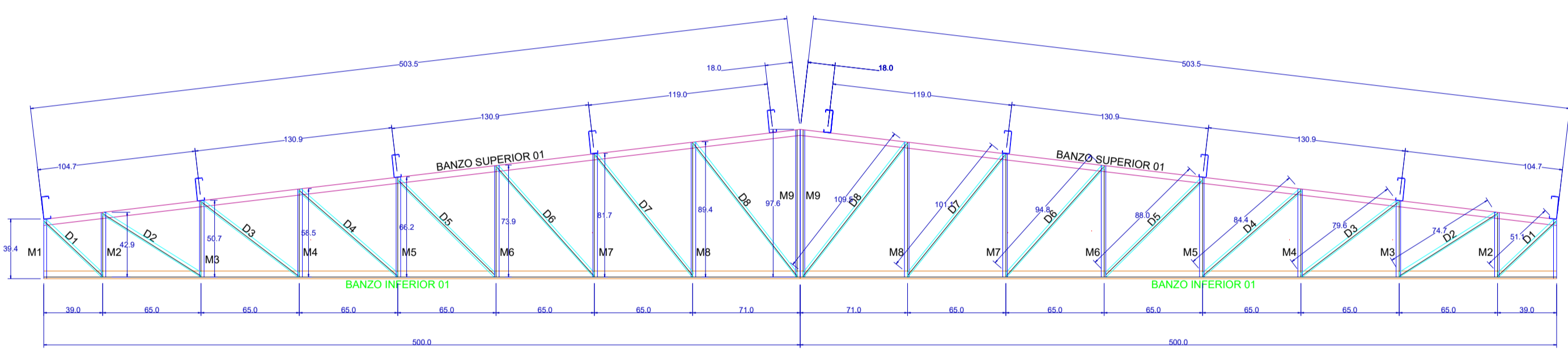
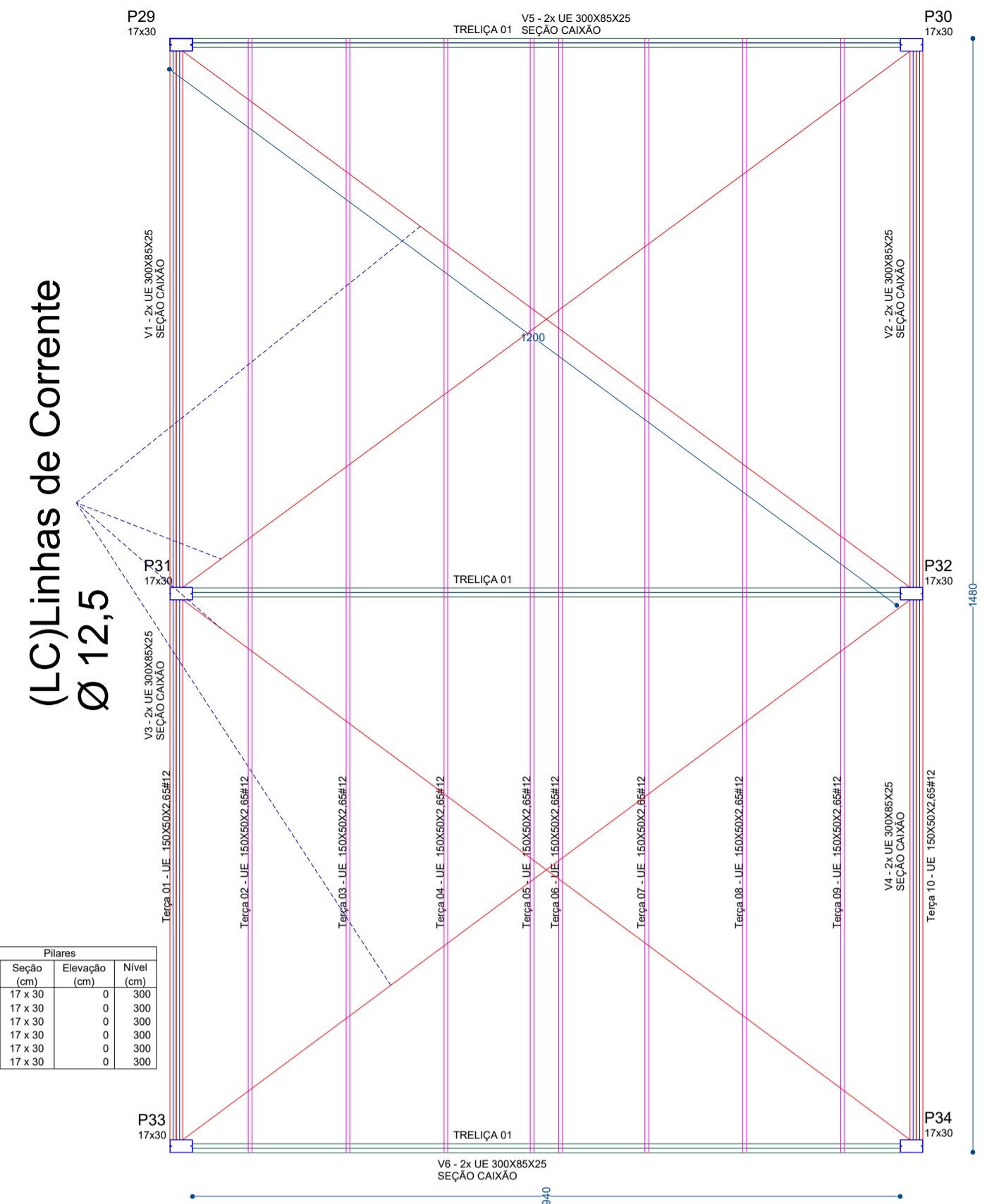


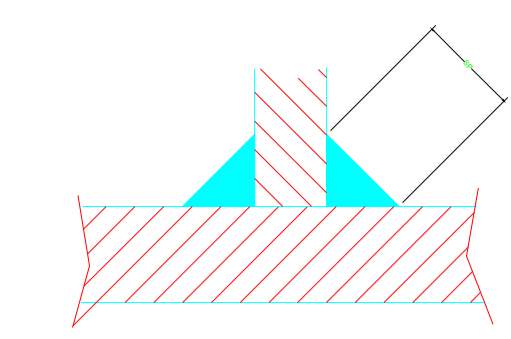
CORTE
ESCALA: 1-40



CORTE
ESCALA: 1-20



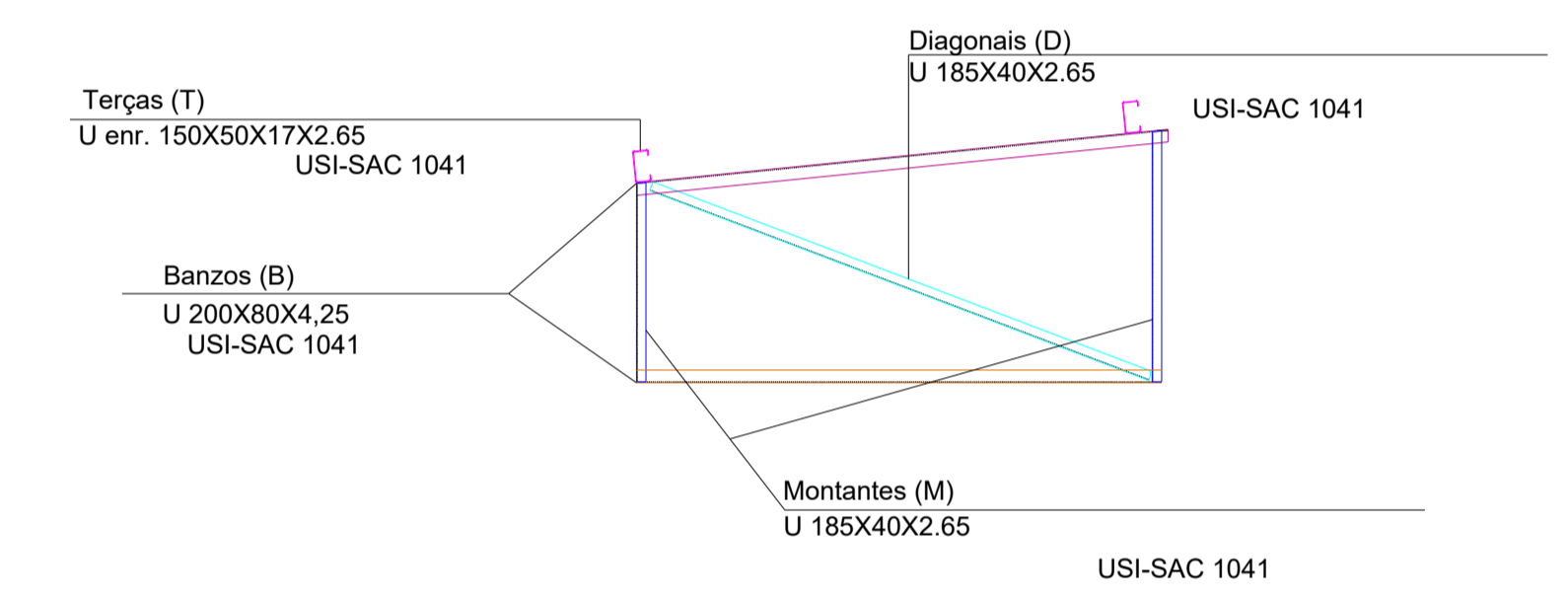
Forma do pavimento COBERTURA - +950CM
escala 1:50



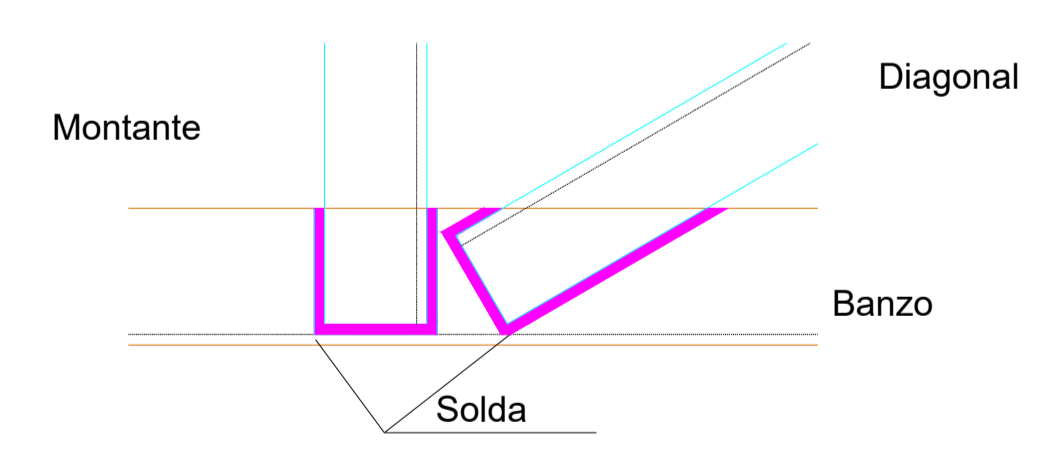
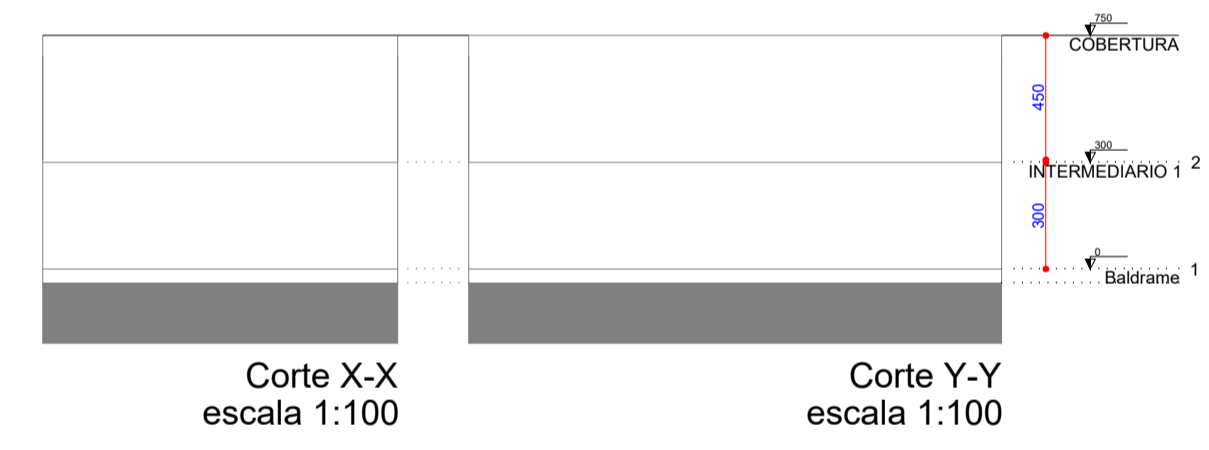
SOLDA DE FILETE TÍPICA

PARA CHAPAS
DE 0 < # < 6.35 mm - SP=3 mm
DE 6.35 mm <= # < 12.5 mm - SP=5 mm
UTILIZAR EM TODAS AS LIGAÇÕES

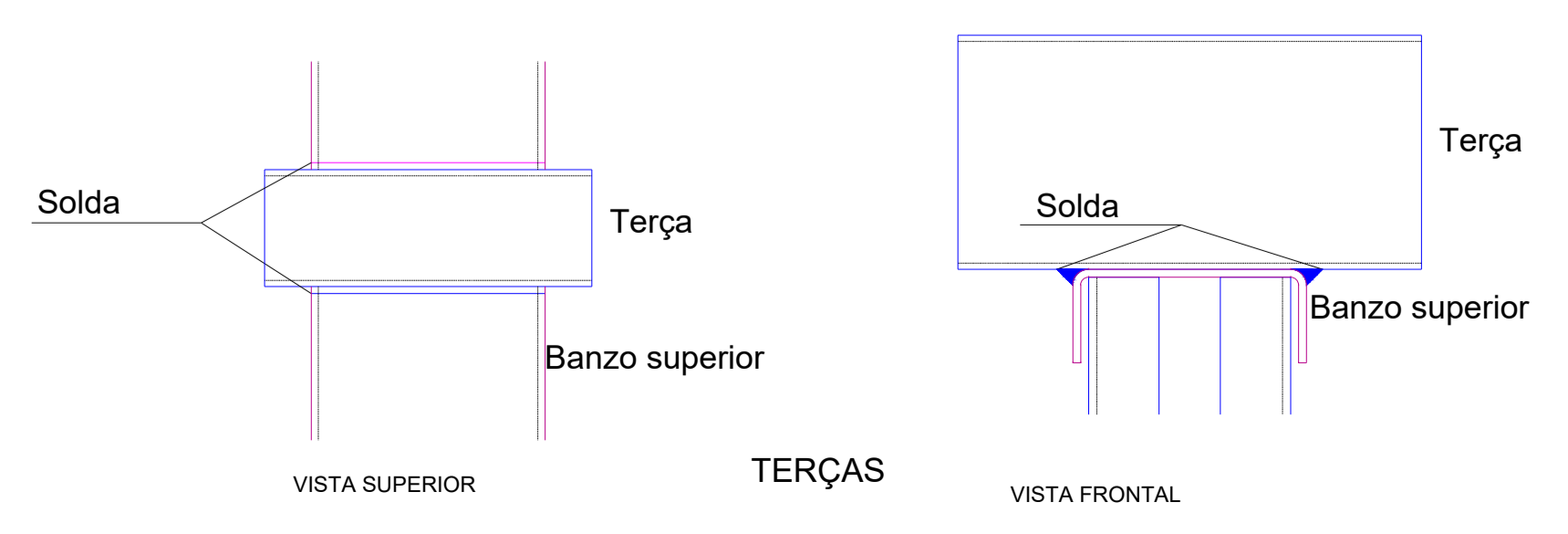
ESPECIFICAÇÕES :
SOLDA CONFORME AWS
ELETRODO E 60XX ou 70XX
TODOS OS AJUSTES PARA UM PERFEITO ENCAIXE DAS PEÇAS
DEVERÃO SER EXECUTADOS NO LOCAL.
TODAS AS MEDIDAS DEVERÃO SER CONFERIDAS E AJUSTADAS NO LOCAL.



NOMENCLATURA PEÇAS
Sem Escala



DIAGONAIS/MONTANTES
(em todo o contorno da junção das duas peças)



RELAÇÃO DE MATERIAL COBERTURA METÁLICA								
NOME	TIPO	PERFIL	QUANT.	COMPR.(mm)	PESO(Kg/m)	PESO TOTAL (KG) PARA 01 TRELIÇA	PESO TOTAL (KG) PARA 3 TRELIÇAS	
T1	terça	UE 150X50X17X2.65#12	10	14,8	14800,00	5,94	879,12	2637,36
M1	montante	UE 185X40X17X2.65#12	2	0,39	390,00	5,54	4,32	12,96
M2	montante	UE 185X40X17X2.65#12	2	0,43	430,00	5,54	4,76	14,29
M3	montante	UE 185X40X17X2.65#12	2	0,51	510,00	5,54	5,65	16,95
M4	montante	UE 185X40X17X2.65#12	2	0,58	580,00	5,54	6,43	19,28
M5	montante	UE 185X40X17X2.65#12	2	0,66	660,00	5,54	7,31	21,94
M6	montante	UE 185X40X17X2.65#12	2	0,74	740,00	5,54	8,20	24,60
M7	montante	UE 185X40X17X2.65#12	2	0,82	820,00	5,54	9,09	27,26
M8	montante	UE 185X40X17X2.65#12	2	0,89	890,00	5,54	9,86	29,58
M9	montante	UE 185X40X17X2.65#12	2	0,98	980,00	5,54	10,86	32,58
D1	diagonal	UE 185X40X17X2.65#12	2	0,51	510,00	5,54	5,65	16,95
D2	diagonal	UE 185X40X17X2.65#12	2	0,75	750,00	5,54	8,31	24,93
D3	diagonal	UE 185X40X17X2.65#12	2	0,8	800,00	5,54	8,86	26,59
D4	diagonal	UE 185X40X17X2.65#12	2	0,84	840,00	5,54	9,31	27,92
D5	diagonal	UE 185X40X17X2.65#12	2	0,88	880,00	5,54	9,75	29,25
D6	diagonal	UE 185X40X17X2.65#12	2	0,95	950,00	5,54	10,53	31,58
D7	diagonal	UE 185X40X17X2.65#12	2	1,01	1010,00	5,54	11,19	33,57
D8	diagonal	UE 185X40X17X2.65#12	2	1,09	1090,00	5,54	12,08	36,23
BS1	banzo superior	UE 200X75X20X3,25#10	2	5,04	5040,00	9,82	98,95	296,86
BI1	banzo inferior	UE 200X75X20X3,25#10	1	10	10000,00	9,82	98,17	294,50
LC	linha de corrente	barra redonda 12,5mm	4	12	12000,00	0,99	47,52	47,52
Peso total						1265,92	3702,71	
Área da edificação (m2)							148,00	
Peso total/m2 SEM A TELHA							25,02	
Peso total/m2 COM A TELHA							32,66	

ITAPURANGA - GOIÁS

APROVAÇÃO:

DADOS DO PROJETO:
CONSTRUÇÃO DE TRANSBORDO ROOL ON/OFF DO ATERRO SANITÁRIO EM ITAPURANGA-GO
OBRA COM RECURSOS DO TESOUREIRO

ART N° 1020260111496

PROJETO ESTRUTURAL

ENDERECO OBRA:
GO 230, ITAPURANGA-GO - 76680-000
COORDENADAS: 15°32'30.0"S 49°59'29.1"W

PROFETÁRIO:
GERALDO PAULO FERNANDES
PREFEITO MUNICIPAL
ITAPURANGA - GOIÁS

AUTORES:
Autor: Tarcis Barreira Silva
Engº em CREA 6.920/D-GO

Conteúdo:
ESTRUTURA DA COBERTURA

Escala:
Indicada

PRONCHIA:
08/08