

Resumo de medição												
Material	Tipo	Designação	Série	Perfil	Comprimento			Volume			Peso	
					Perf. (m)	Serie (m)	Total (m)	Material (m³)	Serie (m³)	Total (m³)	Perf. (kg)	Serie (kg)
Apo informados Fe	U	C	C75X40X15X2.00	U100X80X3.35	183.629	0.424	77.944	0.128	1008.70	1008.70	2536.89	2536.89
				U150X50X3.35	68.480	0.484	33.176	0.065	430.20	430.20	1097.98	1097.98
				U90X50X3.35	233.404	0.364	85.067	0.140	1097.98	1097.98	2836.89	2836.89
				C75X40X15X2.00	239.451	0.347	83.204	0.082	645.59	645.59	1645.59	
					239.451	0.347	83.204	0.082	645.59	645.59	1645.59	
					724.964	0.405	279.391	0.405	3182.40	3182.40	7924.40	

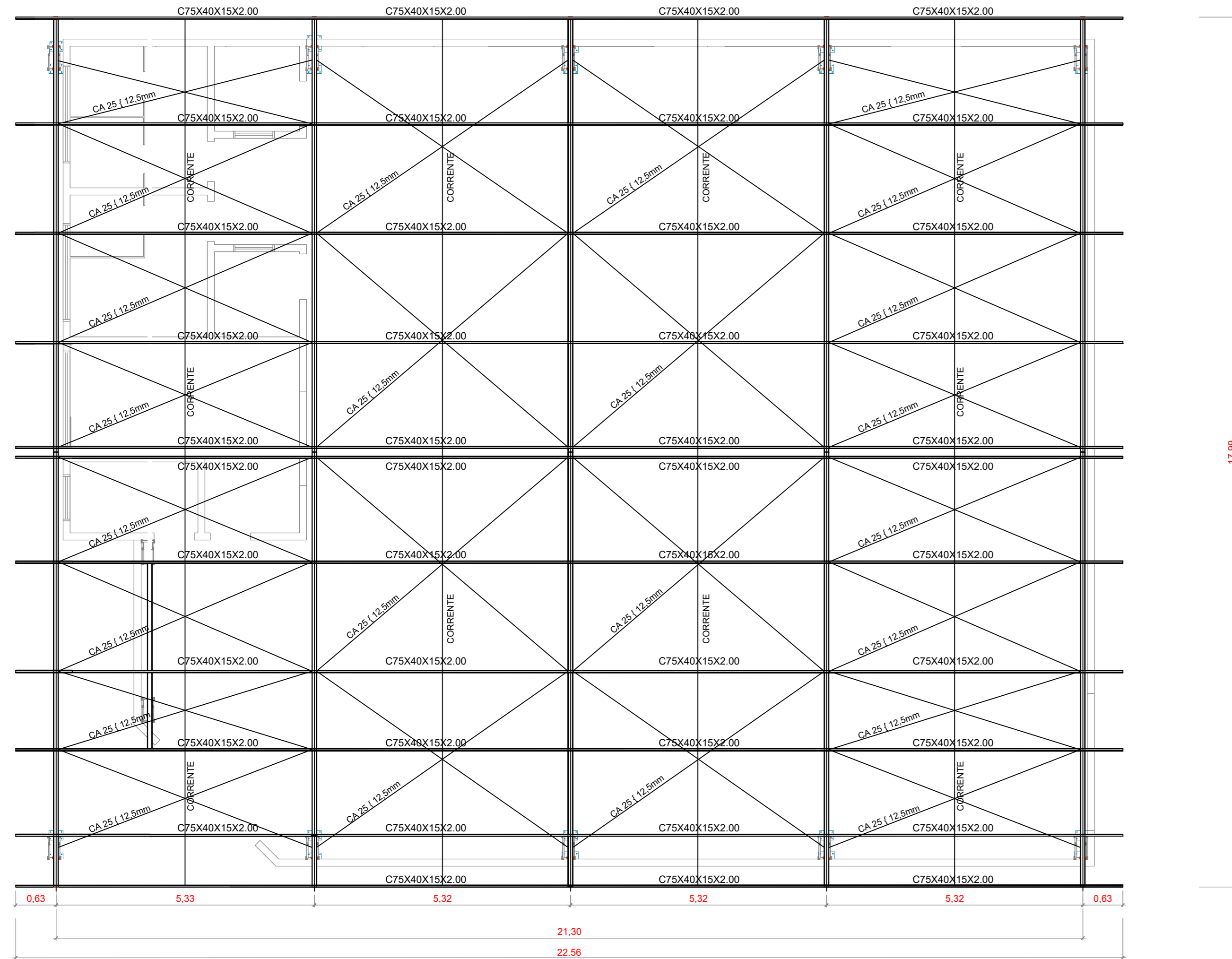
Apo enformado: Medição das superfícies a pintar			
Série	Perfil	Superfície unitária (m²)	Comprimento (m)
U	U100X80X3.35	0.424	183.629
U	U150X50X3.35	0.484	68.480
U	U90X50X3.35	0.364	233.404
C	C75X40X15X2.00	0.347	239.451
		Total	279.391

ESPECIFICAÇÕES DOS PERFIS

40	Alura total: 75.0 mm
	Alura do barco: 40.0 mm
	Alura do reforço: 15.0 mm
	Espessura: 2.0 mm
	Raio de concordância interno: 2.0 mm
	Área seção: 3.43 cm²
	Inércia flexão Iy: 30.25 cm⁴
	Inércia flexão Iz: 7.87 cm⁴
	Inércia a torção: 0.05 cm⁶
	Módulo de inércia seccional: 110.57 cm³

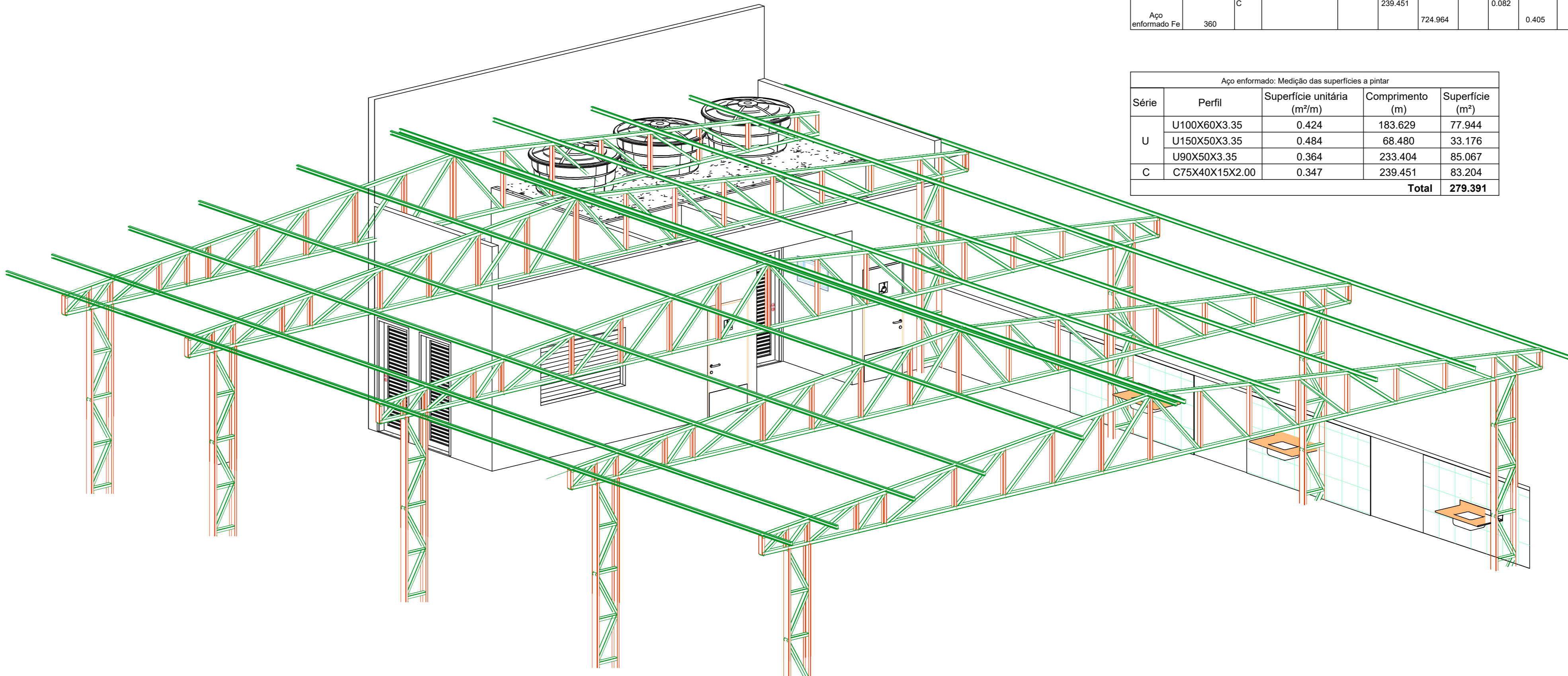
60	Alura total: 100.0 mm
	Alura do barco: 60.0 mm
	Espessura: 3.4 mm
	Raio de concordância interno: 3.4 mm
	Área seção: 7.00 cm²
	Inércia flexão Iy: 112.88 cm⁴
	Inércia flexão Iz: 25.71 cm⁴
	Inércia a torção: 0.26 cm⁶
	Módulo de inércia seccional: 403.41 cm³

50	Alura total: 150.0 mm
	Alura do barco: 50.0 mm
	Espessura: 3.4 mm
	Raio de concordância interno: 3.4 mm
	Área seção: 8.00 cm²
	Inércia flexão Iy: 253.56 cm⁴
	Inércia flexão Iz: 17.53 cm⁴
	Inércia a torção: 0.30 cm⁶
	Módulo de inércia seccional: 651.93 cm³



PLANTA BAIXA - COBERTURA

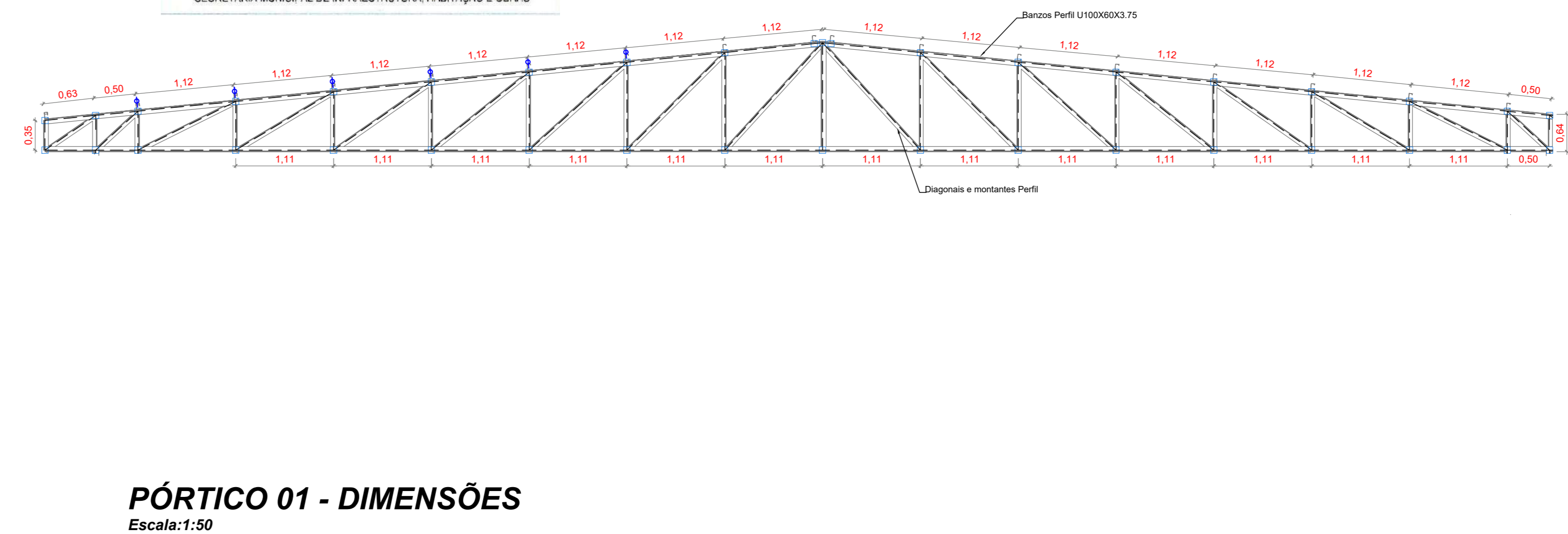
Escala: 1:75
Cotas em (m)



VISTA ISOMÉTRICA - COBERTURA

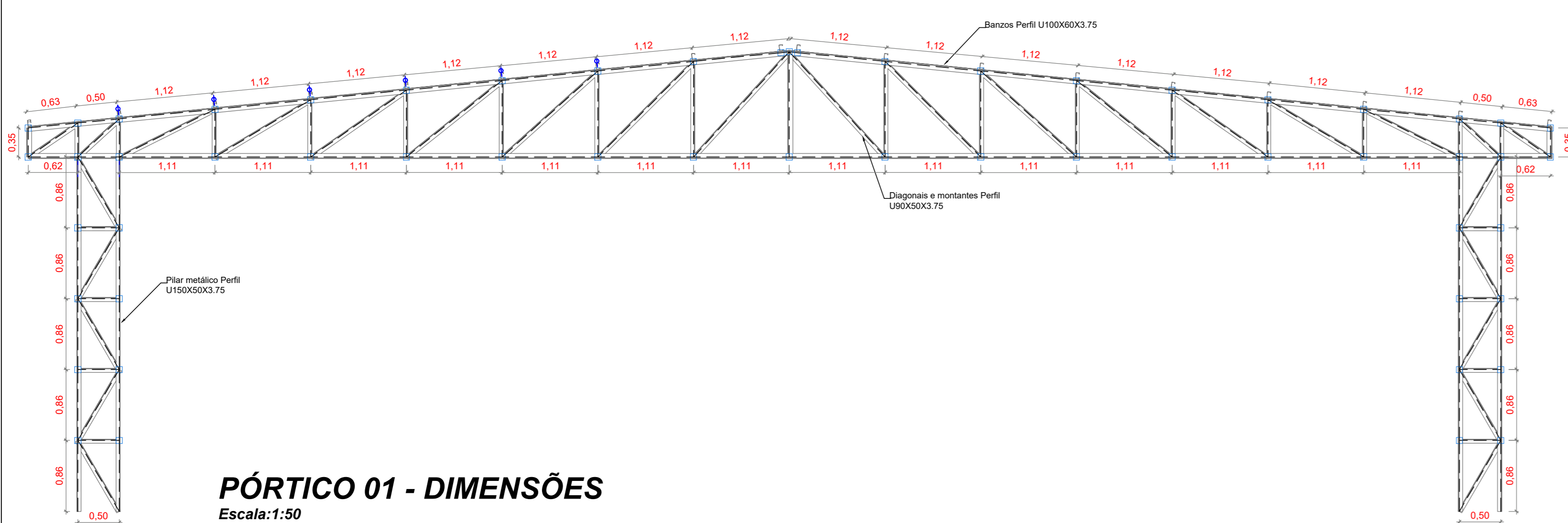
Escala: 1:75
Cotas em (m)

APROVADO
PREFEITURA MUN. DE AVELINÓPOLIS - GOIÁS
DATA: 07/07/2025
Rodrigo Alves Pires
SECRETARIA MUNICIPAL DE INFRAESTRUTURA, HABITAÇÃO E OBRAS



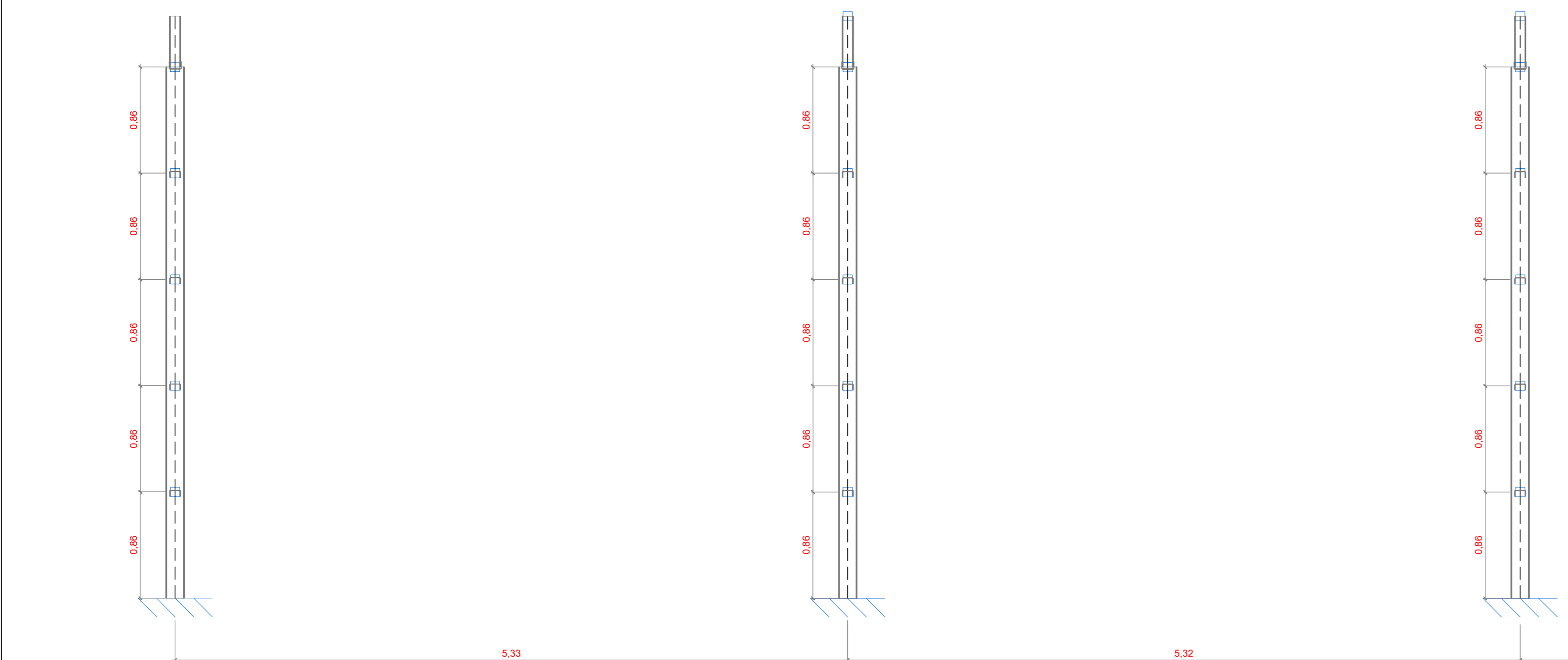
PÓRTICO 01 - DIMENSÕES

Escala: 1:50
Cotas em (m)



PÓRTICO 01 - DIMENSÕES

Escala: 1:50
Cotas em (m)



VISTA LATERAL - PÓRTICO

Escala: 1:50
Cotas em (m)

NOTAS GERAIS:

- SÃO UTILIZADAS ESTRUTURAS METÁLICAS COMPOSTAS POR TRELIÇAS METÁLICAS, PILARES METÁLICOS E TERÇAS METÁLICAS;
- TODA A SUPERFÍCIE A SER PINTADA DEVERÁ ESTAR COMPLETAMENTE LIMP, ISENTA DE GORDURAS, UMIDADE, FERRUGEM, INCRUSTAÇÕES, PRODUTOS QUÍMICOS DIVERSOS, PINGOS DE SOLDA, CAREPA DE LAMINAÇÃO, ETC. A PREPARAÇÃO DA SUPERFÍCIE CONSTARÁ BASICAMENTE DE JATEAMENTO ABRASIVO, DE ACORDO COM NORMAS TÉCNICAS. DEPOIS DA PREPARAÇÃO ADEQUADA DA SUPERFÍCIE DEVERÁ SER APLICADO DUAS DEMÃO DE FUNDO ANTICORROSIVO A BASE DE CROMATO DE ZINCO E POSTERIORMENTE DUAS DEMÃO DE PINTURA ESMALTE ACETINADO. DEVERÃO SER RESPEITADOS OS INTERVALOS ENTRE AS DEMÃO CONFORME ESPECIFICAÇÃO DOS FABRICANTES;
- CONFORME A ABNT NBR 8800/2008 A ESTRUTURA SERÁ EXECUTADA EM AÇO DOBRADO E AÇO LAMINADO (ASTM A-36);
- A QUALIDADE DOS MATERIAIS DEVERÃO SER INSPECIONADOS E ACOMPANHADOS NO SEU PREPARO PARA USO NA OBRA, POR PROFISSIONAL LEGALMENTE HABILITADO JUNTO AO CONSELHO REGIONAL DE ENGENHARIA, AGRONOMIA E ARQUITETURA - CREA-MT;
- OS PERFIS DEVEM SER SEGUIDOS A RISCA, DE ACORDO COM O PROJETO ESTRUTURAL. SUAS SOLDAS DEVEM SER APLICADAS DE MANEIRA CONTÍNUA, RESSALTANDO QUE DE MANEIRA ALGUMA PODERÁ SER APLICADA DO TIPO INTERMITENTE, INCLUINDO CASOS QUE O ACUMULO DE ÁGUA É PROPÍCIO DE OCORRER. NESTE CASO, A ESTRUTURA DEVERÁ SER FEITA EM LOCAL SECO, E POSTERIORMENTE NO SEU DEVIDO TEMPO SER INSTALADA;
- É RECOMENDADO MONTAR AS TESOURAS OU APOIOS PRINCIPAIS SEPARADAMENTE, E QUANDO FOR REALIZAR O LANÇAMENTO/ADENSAMENTO DE CONCRETO DOS VÍNCULOS EXTERIORES, PREVER A EXISTÊNCIA DOS CHUMBADORES JÁ DIMENSIONADOS NO PROJETO ESTRUTURAL;
- TODAS AS DEMAIS LIGAÇÕES SERÃO DO TIPO SOLDÁVEIS, CAUSANDO A NECESSIDADE DE SOLDADORES, MONTADORES E DEMAIS PROFISSIONAIS DEVIDAMENTE QUALIFICADOS PARA A EXECUÇÃO DA ESTRUTURA;
- CASO SEJA NECESSÁRIO, DEVERÁ SER EXECUTADO TRAVAMENTO E/OU CONTRAVENTAMENTO DA ESTRUTURA DURANTE A FASE DE MONTAGEM DA MESMA;
- REALIZAR VISTORIAS PERIÓDICAS VERIFICANDO A OCORRÊNCIA DE PONTOS DE OXIDAÇÃO DA ESTRUTURA, PROVIDENCIANDO REPARO ADEQUADO E IMEDIATO;
- TODAS AS MEDIDAS DEVERÃO SER CONFIRMADAS NA OBRA, SENDO RESPONSABILIDADE DO FABRICANTE A VERIFICAÇÃO DAS DIMENSÕES DO PROJETO ANTES DA FABRICAÇÃO;
- EM CASO DE DÚVIDAS DEVERÁ SER CONSULTADO O PROJETO EM 3D QUE FOI FORNECIDO PELA CENTRAL DE PROJETOS/AMM. CASO O PROJETO EM 3D NÃO FOI FORNECIDO, ENTRAR EM CONTATO COM A CENTRAL DE PROJETO/AMM. PARA QUAISQUER DÚVIDAS, ENTRAR EM CONTATO COM O PROJETISTA ESTRUTURAL;



APROVADO		ANO:	TIPO:	FOLHA:	MODIFICAÇÕES:
PREFEITURA MUN. DE AVELINÓPOLIS - GOIÁS		2025	EST	05/07	A
DATA: 07/07/2025					B
CONVENIENTE: PREFEITURA MUNICIPAL DE AVELINÓPOLIS - GO		LOCAL: FAZENDA JOSÉ DE LIMA, DISTRITO DO POVOADO ALLAN KARDEC - AVELINÓPOLIS - GO			C
OBRA: Construção de uma Feira do Produtor rural coberta no Município de Avelinópolis - GO.		ÁREAS:			D
PLANTA BAIXA/PÓRTICO/VISTA LATERAL		CONSTRUIÇÃO: 381,00m²			E
VISTA ISOMÉTRICA TABELA DE RESUMO		COBERTURA: 430,76m²			F
AUTOR: ROGERIO PALMEIRA ESSAIDO		REFORMAR: XXXXm²			G
ENGENHEIRO CIVIL		DEMOLIR: XXXXm²			H
CREA: 8911 - D/GO		DESENHO: JHONATHAN		DATA: 10/03/2025	I
PREFEITURA MUNICIPAL DE AVELINÓPOLIS		DIM: METRO			
AUTOR:		ESCALA: INDICADA			