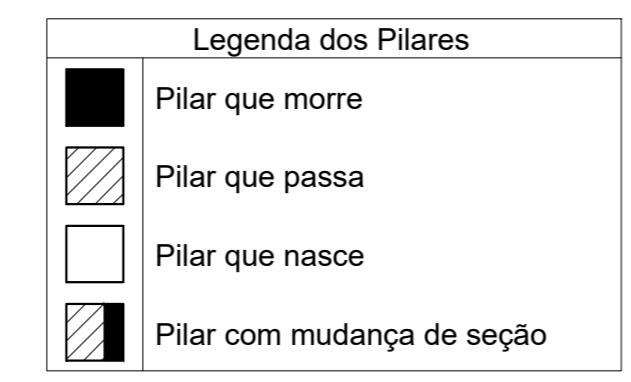


Nome Seção	Elevação (cm)	Nível (cm)
VB1 15x30	0	0
VB2 15x30	0	0
VB3 15x30	0	0
VB4 15x30	0	0
VB5 15x30	0	0
VB6 15x30	0	0
VB7 15x30	0	0
VB8 15x30	0	0
VB9 15x30	0	0
VB10 15x30	0	0
VB11 15x30	0	0
VB12 15x30	0	0
VB14 15x30	0	0

fck (MPa)	Ecs (MPa)
25	24150

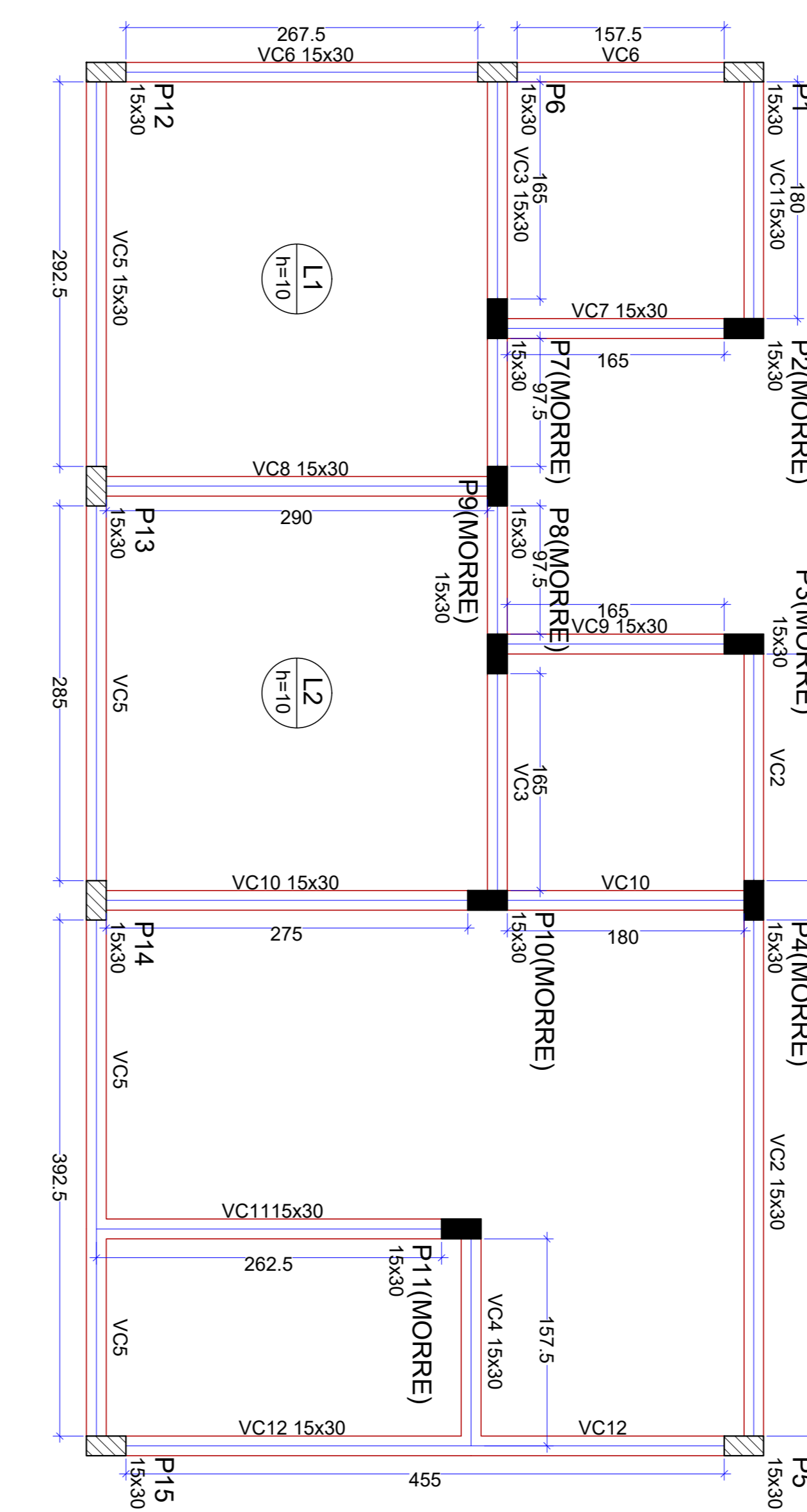
Dimensão máxima do agregado = 19 mm

Nome Seção	Elevação (cm)	Nível (cm)
P1 15 x 30	0	0
P2 15 x 30	0	0
P3 15 x 30	0	0
P4 15 x 30	0	0
P5 15 x 30	0	0
P6 15 x 30	0	0
P7 15 x 30	0	0
P8 15 x 30	0	0
P9 15 x 30	0	0
P10 15 x 30	0	0
P11 15 x 30	0	0
P12 15 x 30	0	0
P13 15 x 30	0	0
P14 15 x 30	0	0
P15 15 x 30	0	0



Forma do pavimento Baldrame (Nível 0.00)

escala 1:50



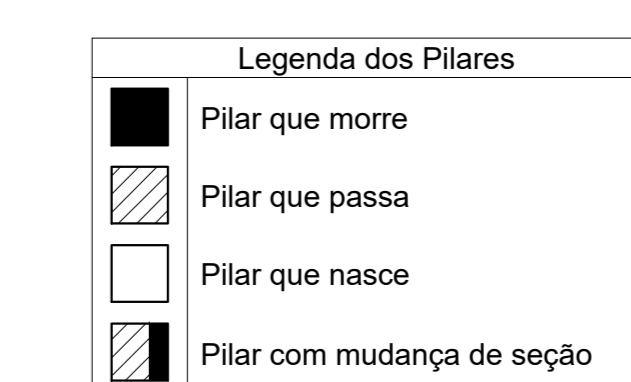
Nome Seção	Elevação (cm)	Nível (cm)
VC1 15x30	0	350
VC2 15x30	0	350
VC3 15x30	0	350
VC4 15x30	0	350
VC5 15x30	0	350
VC6 15x30	0	350
VC7 15x30	0	350
VC8 15x30	0	350
VC9 15x30	0	350
VC10 15x30	0	350
VC11 15x30	0	350
VC12 15x30	0	350

Nome	Tipo	Altura (cm)	Dados		Sobrecarga (kN/m²)			
			Elevação (m)	Nível (m)	Peso próprio (kN/m²)	Adicional	Acidental	Localizada
L1	Maciça	10	0.00	3.5	2.50	20.57	0.00	-
L2	Maciça	10	0.00	3.5	2.50	20.57	0.00	-

fck (MPa)	Ecs (MPa)
25	24150

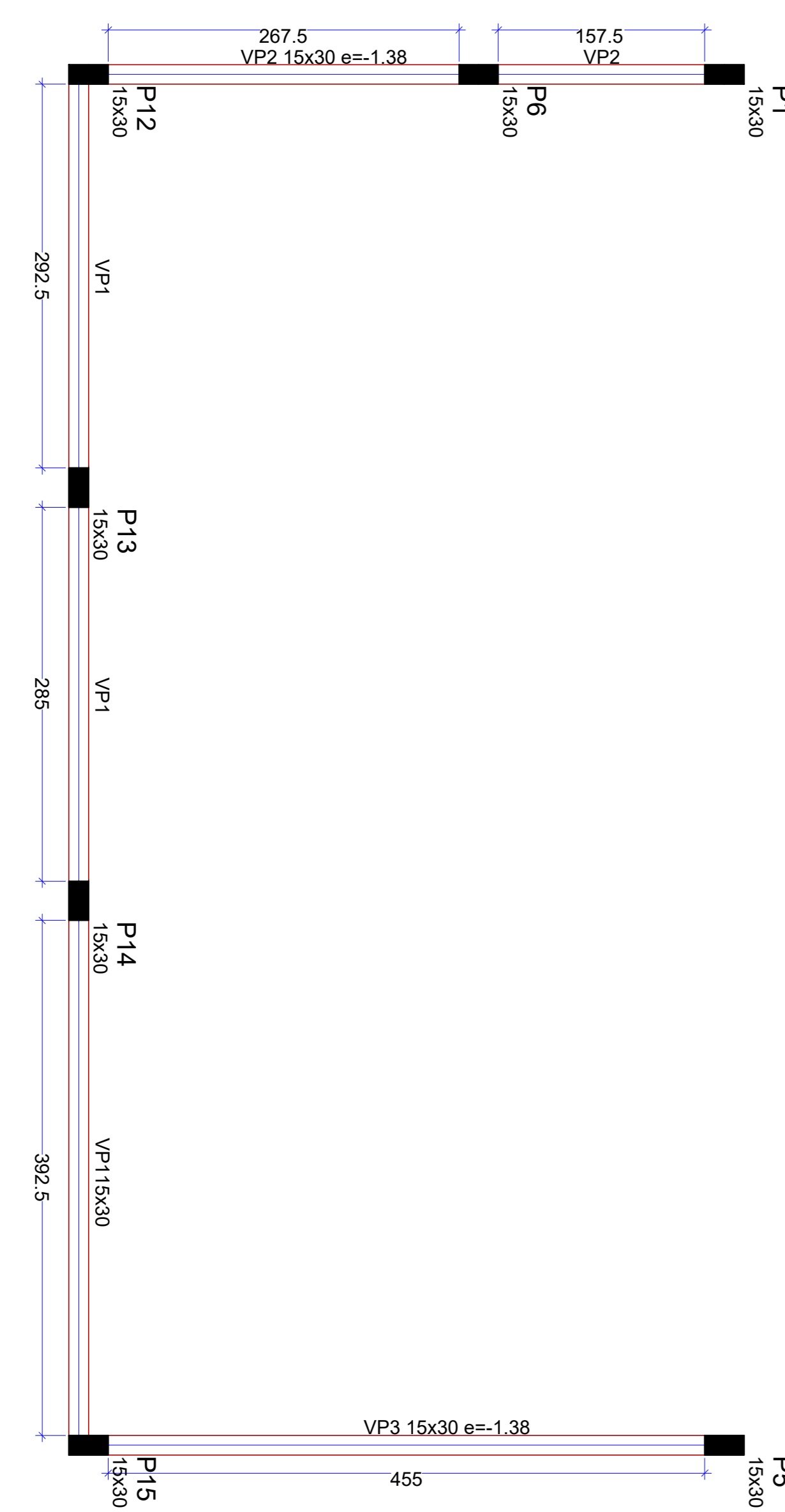
Dimensão máxima do agregado = 19 mm

Nome Seção	Elevação (cm)	Nível (cm)
P1 15 x 30	0	350
P2 15 x 30	0	350
P3 15 x 30	0	350
P4 15 x 30	0	350
P5 15 x 30	0	350
P6 15 x 30	0	350
P7 15 x 30	0	350
P8 15 x 30	0	350
P9 15 x 30	0	350
P10 15 x 30	0	350
P11 15 x 30	0	350
P12 15 x 30	0	350
P13 15 x 30	0	350
P14 15 x 30	0	350
P15 15 x 30	0	350



Forma do pavimento Cinta (Nível 3.50)

escala 1:50

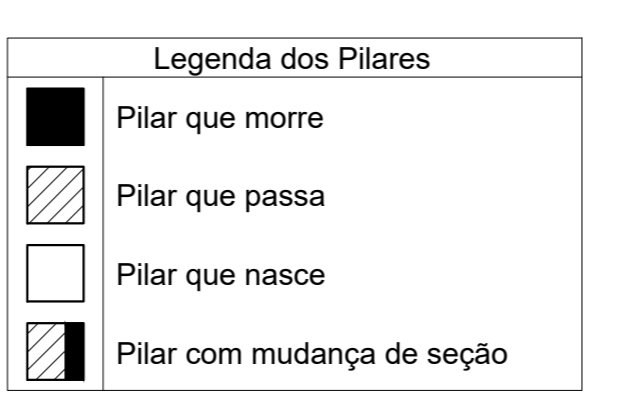


Nome Seção	Elevação (cm)	Nível (cm)
VP1 15x30	0	570
VP2 15x30	-138	432
VP3 15x30	-138	432

fck (MPa)	Ecs (MPa)
25	24150

Dimensão máxima do agregado = 19 mm

Nome	Seção (cm)	Elevação (cm)	Nível (cm)
P1	15 x 30	-1.38	432
P5	15 x 30	-1.38	432
P6	15 x 30	-1.38	432
P12	15 x 30	0	570
P13	15 x 30	0	570
P14	15 x 30	0	570
P15	15 x 30	0	570



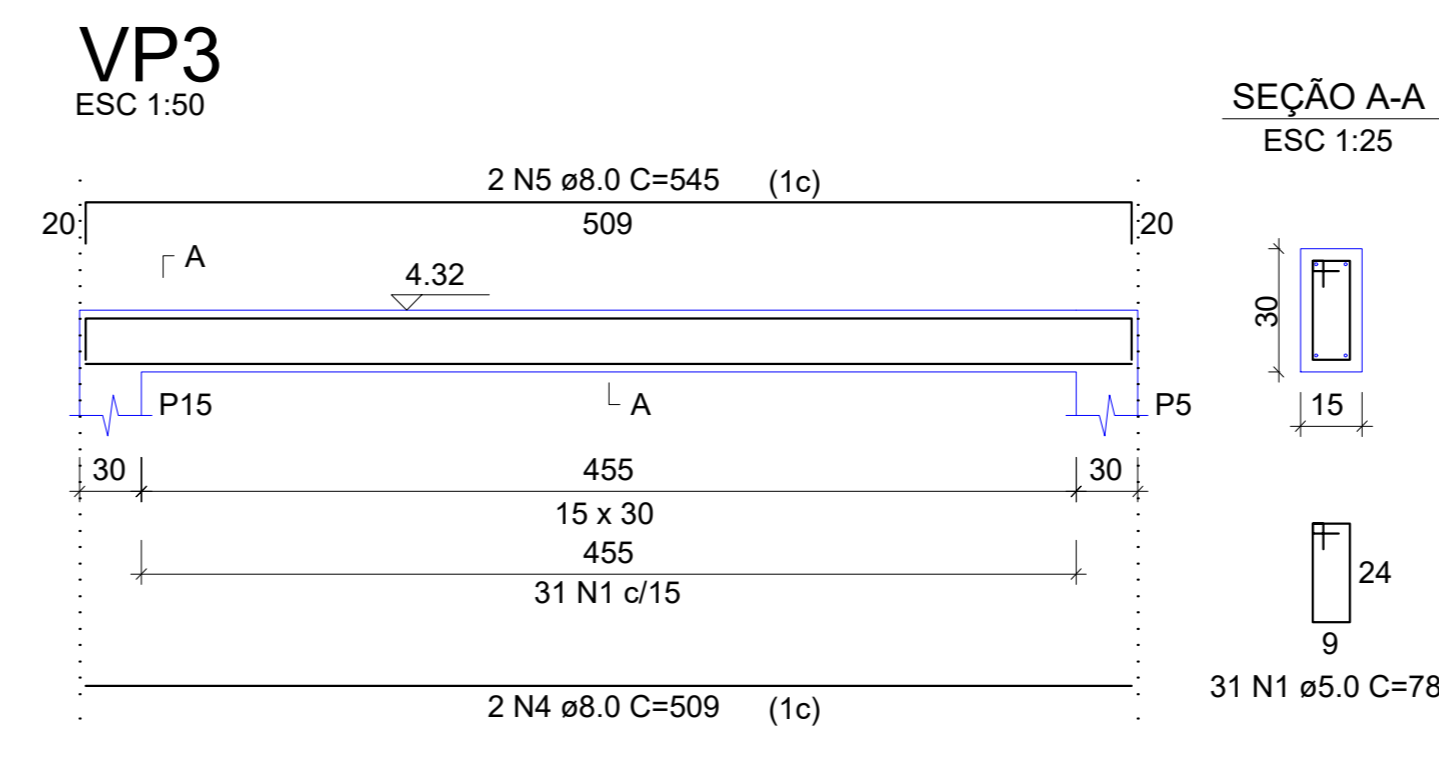
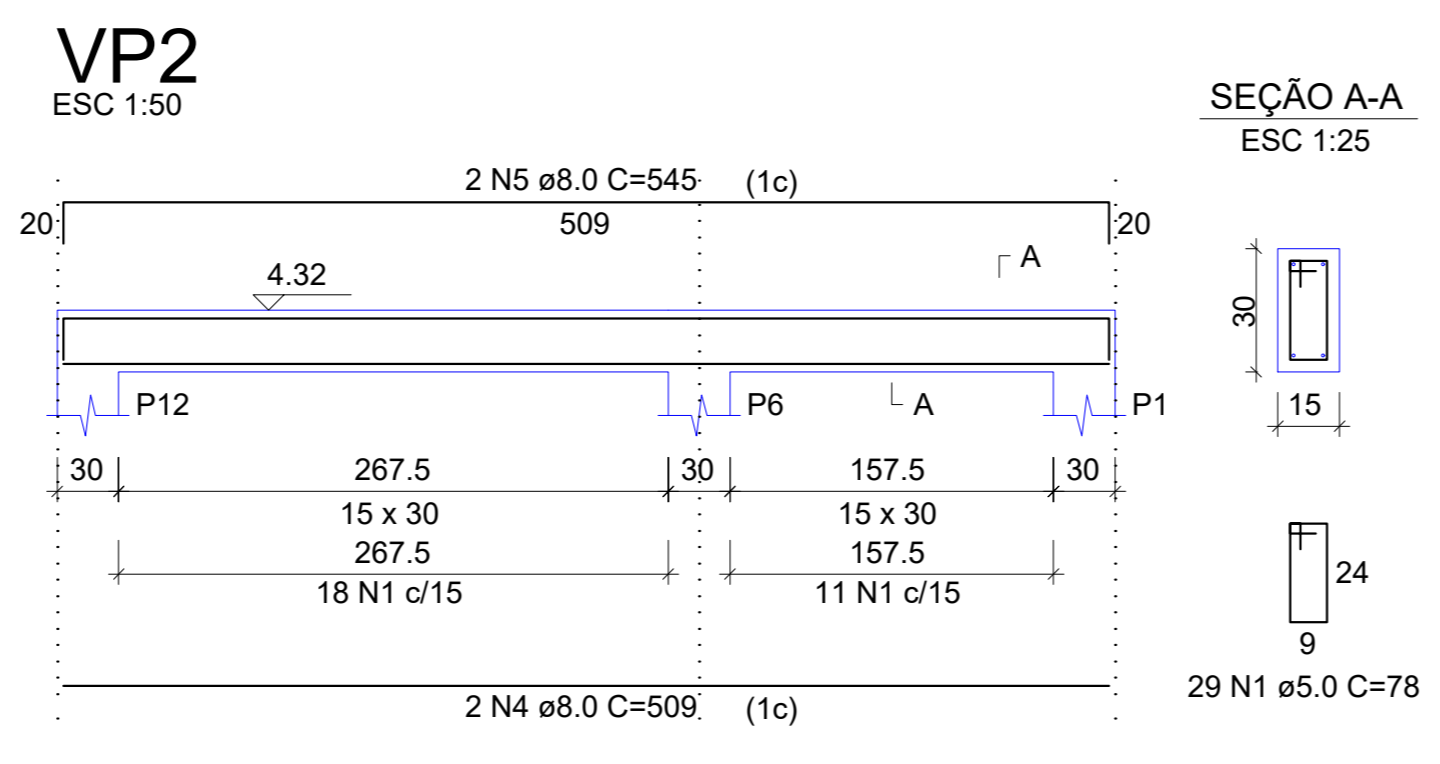
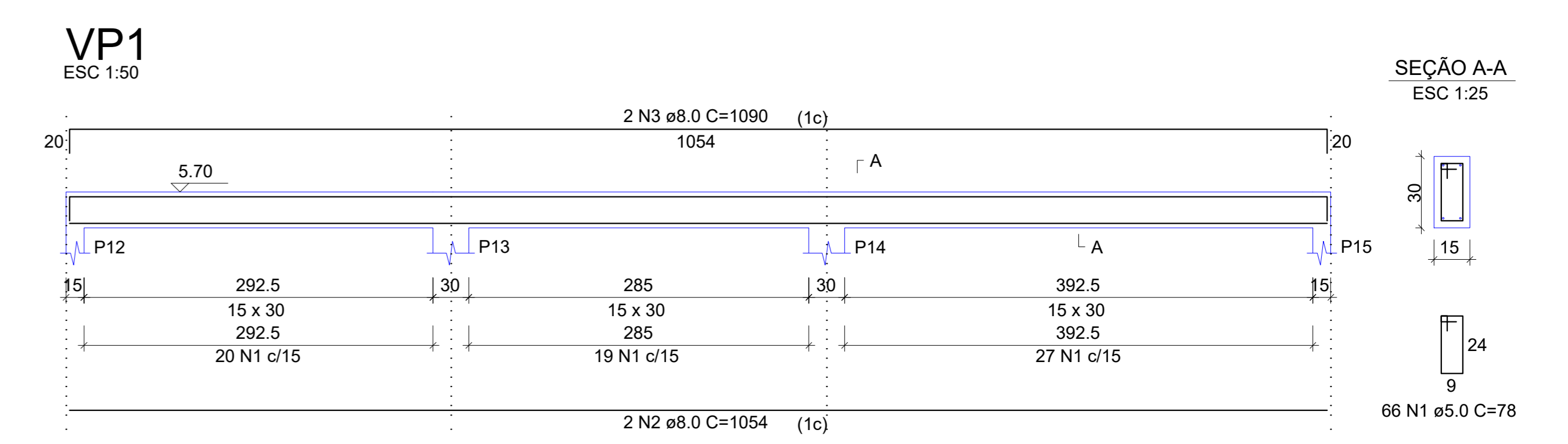
Forma do pavimento Platibanda (Nível 5.70)

escala 1:50

Relação do aço	VP1	VP2	VP3
AÇO N DIAM (mm)	QUANT C UNIT (cm)	C.TOTAL (cm)	
CA60 1 5.0	126	78	9828
CA50 2	8.0	2	1054
	3	8.0	2
	4	8.0	4
	5	8.0	4

Resumo do aço	AÇO DIAM (mm)	C.TOTAL (m)	PESO (kg)
CA50	8.0	85.1	33.6
CA60	5.0	98.3	15.1
PESO TOTAL (kg)			
CA50			33.6
CA60			15.1

Volume de concreto (C-25) = 0.94 m³
Área de forma = 15.88 m²



APROVADO	ANO:	TIPO:	FOLHA:	MODIFICAÇÕES:
PREFEITURA MUNICIPAL DE AVELINÓPOLIS - GO DATA: 07/03/2025 Blanchio Alencar Neto SECRETARIA MUNICIPAL DE INFRAESTRUTURA, URBANIZAÇÃO E OBRAS	2025	EST	04/07	A B C D E F G H I
CONVENIENTE: PREFEITURA MUNICIPAL DE AVELINÓPOLIS - GO CNPJ: 01.215.838/0001-00	LOCAL: FAZENDA JOSÉ DE LIMA, DISTRITO DO POVOADO ALLAN KARDEC - AVELINÓPOLIS - GO	ÁREAS:		
OBRA: Construção de uma Feira do Produtor rural coberta no Município de Avelinópolis - GO.				
AUTOR: ROGÉRIO PALMEIRA ESSAIO ENGENHEIRO CIVIL CREA: 01111-1/0150	DESENHO: JHONATHAN	DATA: 10/03/2025		
PREFEITURA MUNICIPAL DE AVELINÓPOLIS		DIM: METRO		
AUTOR:		ESCALA: INDICADA		