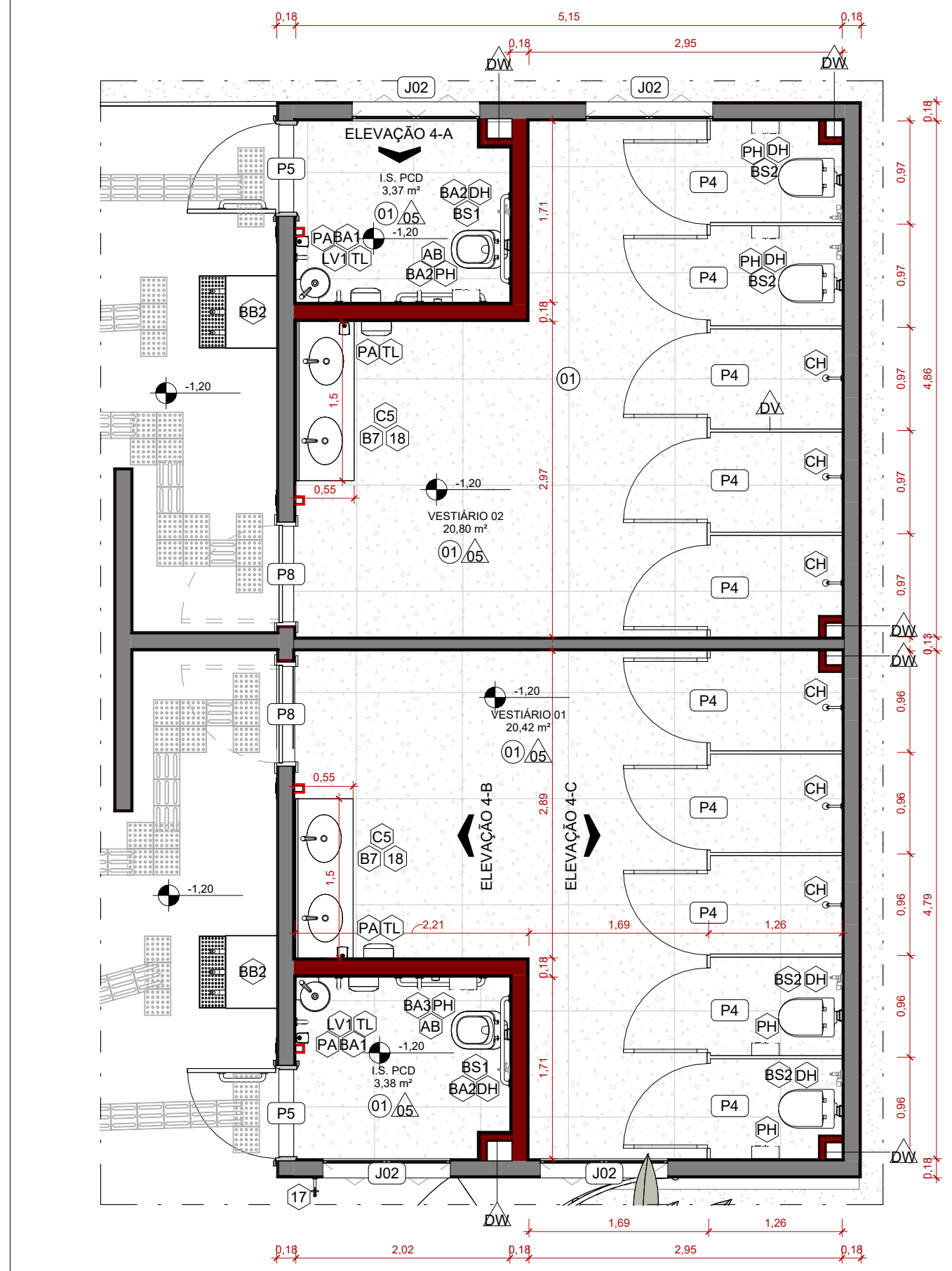
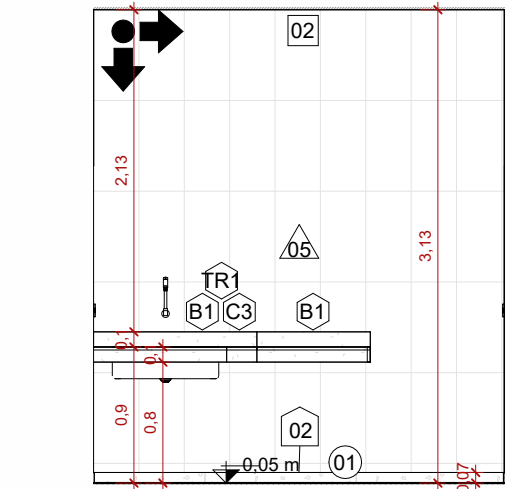


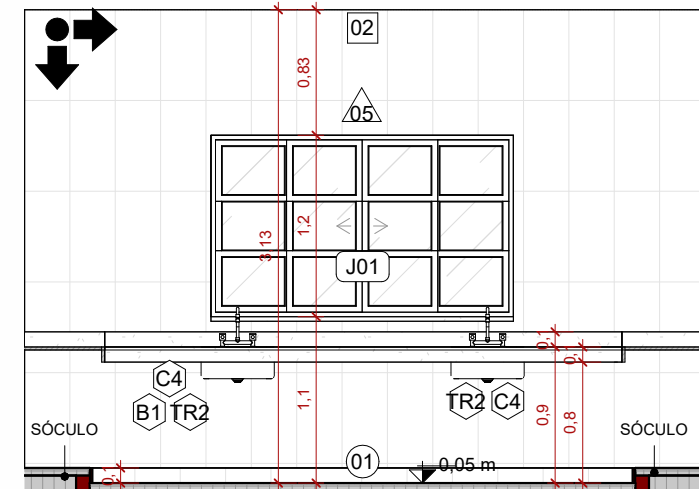
1 AMPLIAÇÃO 01 - COZINHA  
ESCALA 1:75



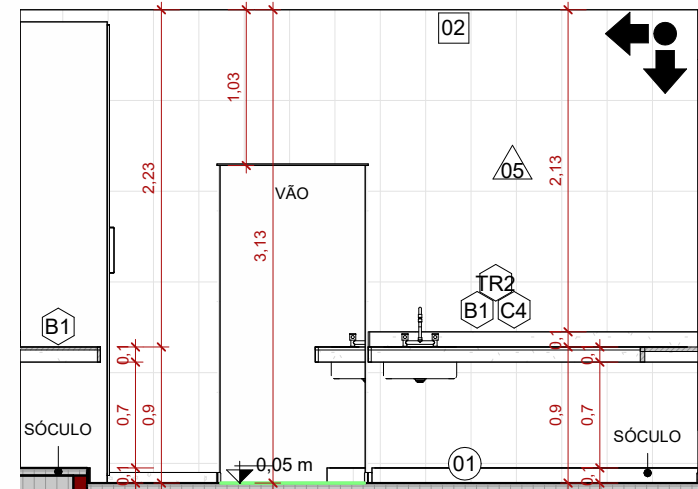
22 AMPLIAÇÃO 04 - VESTIÁRIOS  
ESCALA 1:50



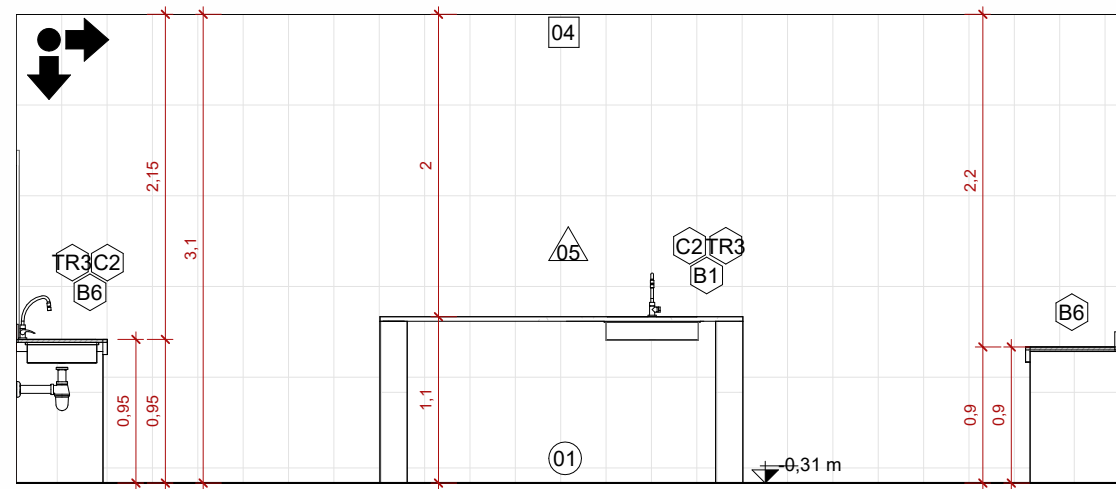
2 ELEVACÃO 1-A  
ESCALA 1:50



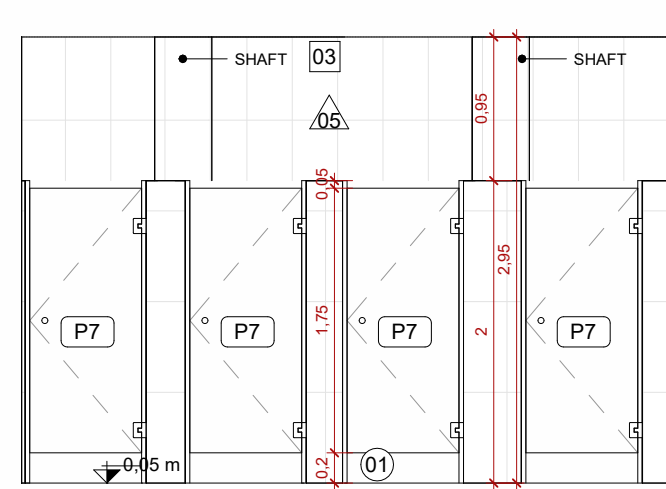
3 ELEVACÃO 1-B  
ESCALA 1:50



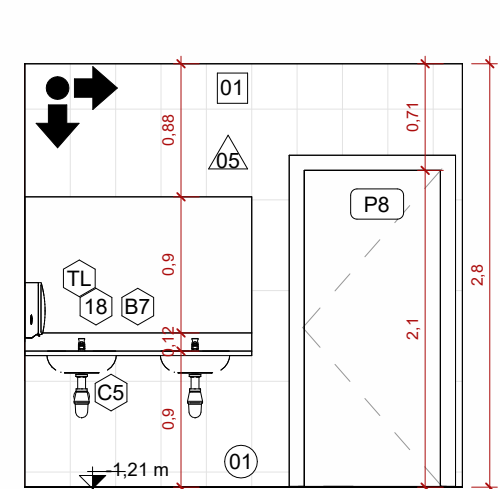
4 ELEVACÃO 1-C  
ESCALA 1:50



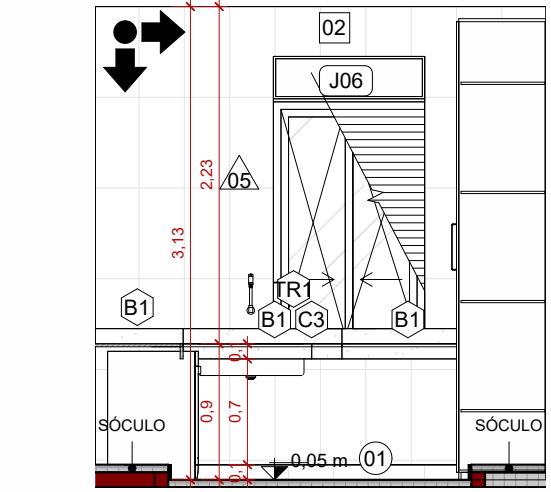
9 ELEVACÃO 2-A  
ESCALA 1:50



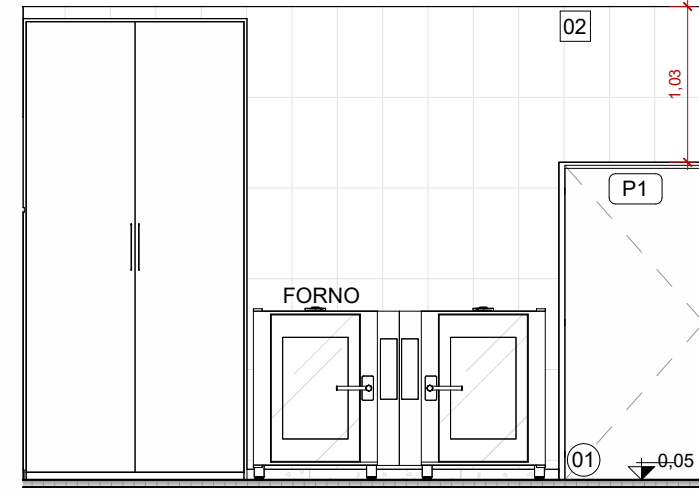
21 ELEVACÃO 3-C  
ESCALA 1:50



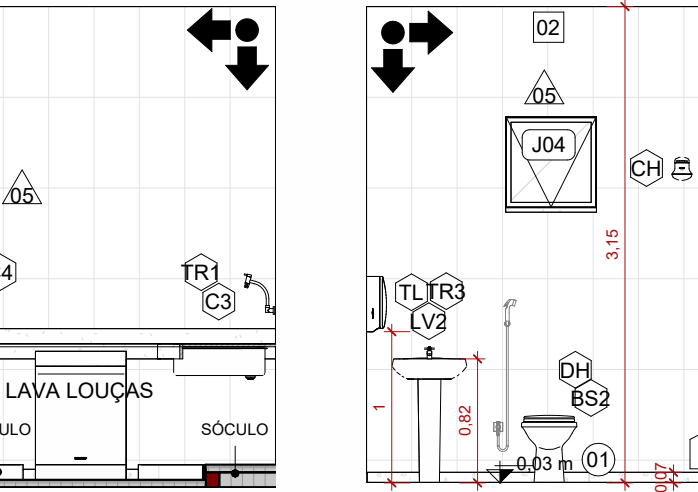
24 ELEVACÃO 4-B  
ESCALA 1:50



5 ELEVACÃO 1-D  
ESCALA 1:50



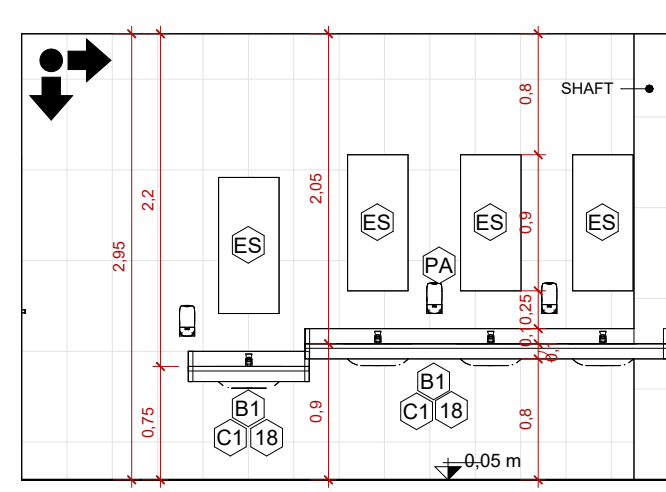
6 ELEVACÃO 1-E  
ESCALA 1:50



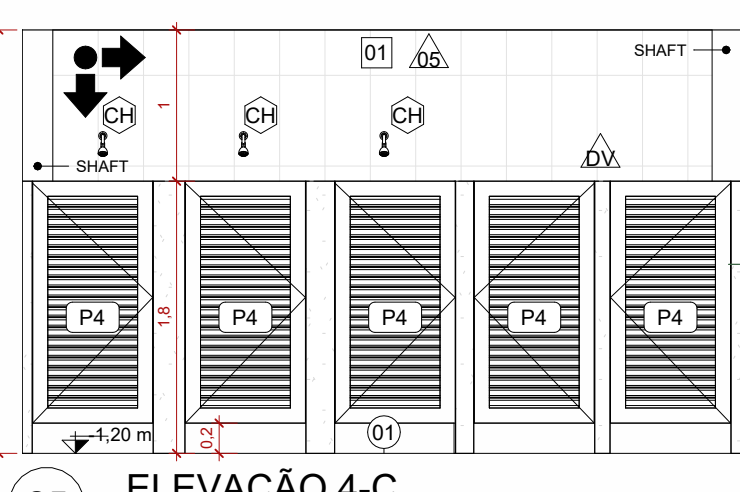
7 ELEVACÃO 1-F  
ESCALA 1:50



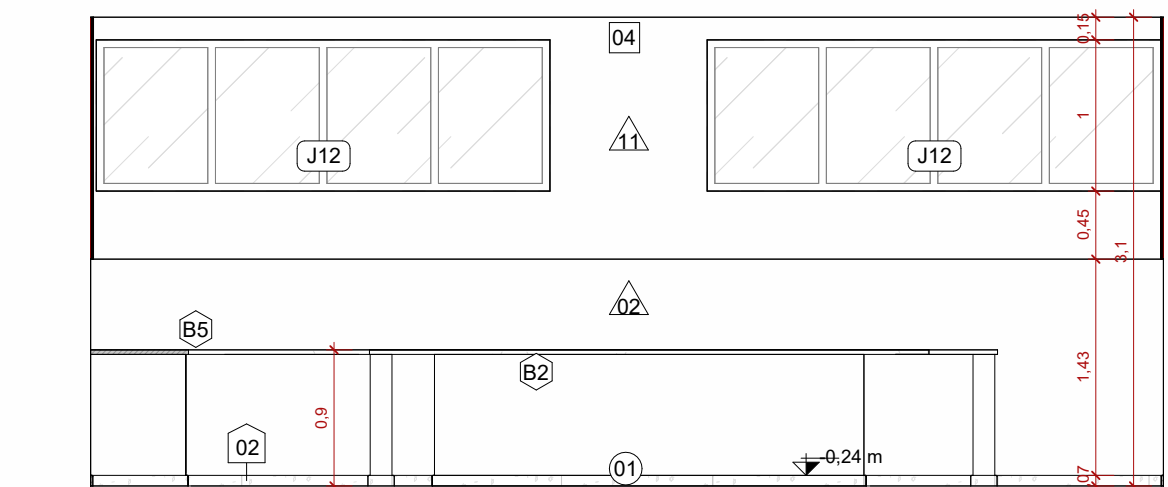
10 ELEVACÃO 2-B  
ESCALA 1:50



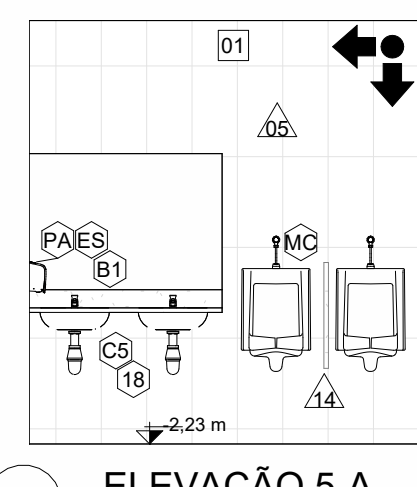
20 ELEVACÃO 3-B  
ESCALA 1:50



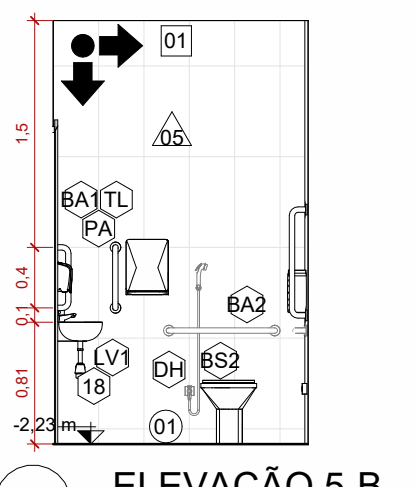
25 ELEVACÃO 4-C  
ESCALA 1:50



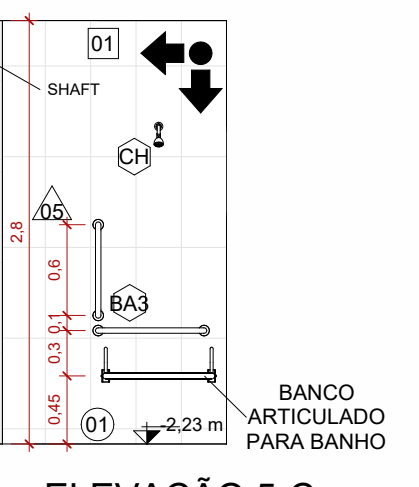
11 ELEVACÃO 2-C  
ESCALA 1:50



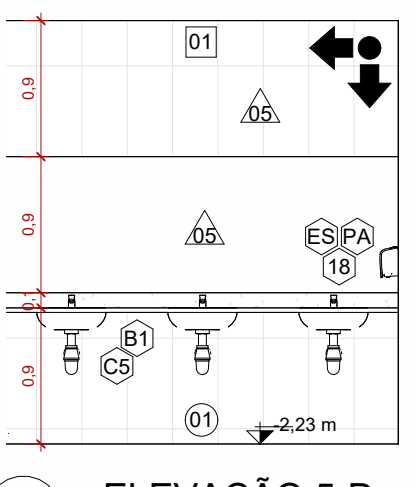
14 ELEVACÃO 5-A  
ESCALA 1:50



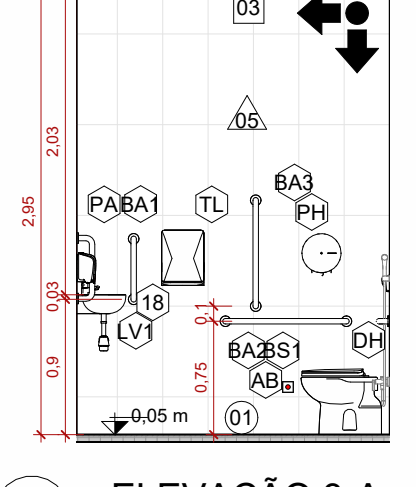
15 ELEVACÃO 5-B  
ESCALA 1:50



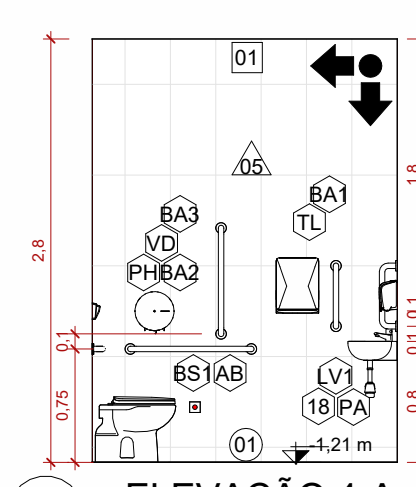
16 ELEVACÃO 5-C  
ESCALA 1:50



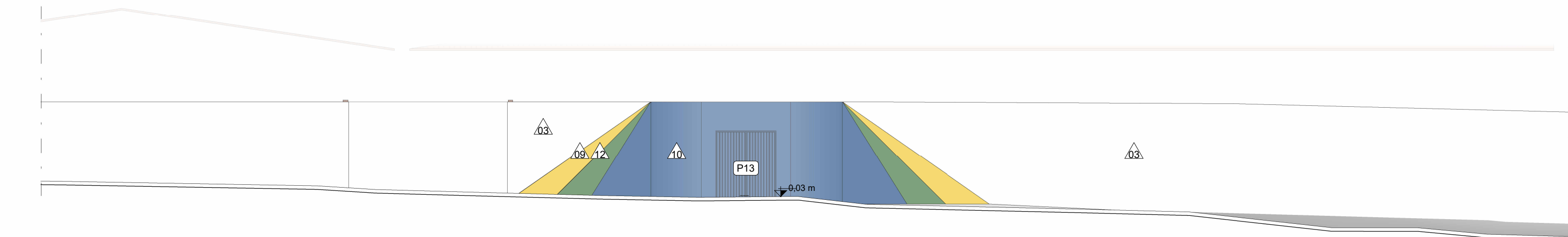
17 ELEVACÃO 5-D  
ESCALA 1:50



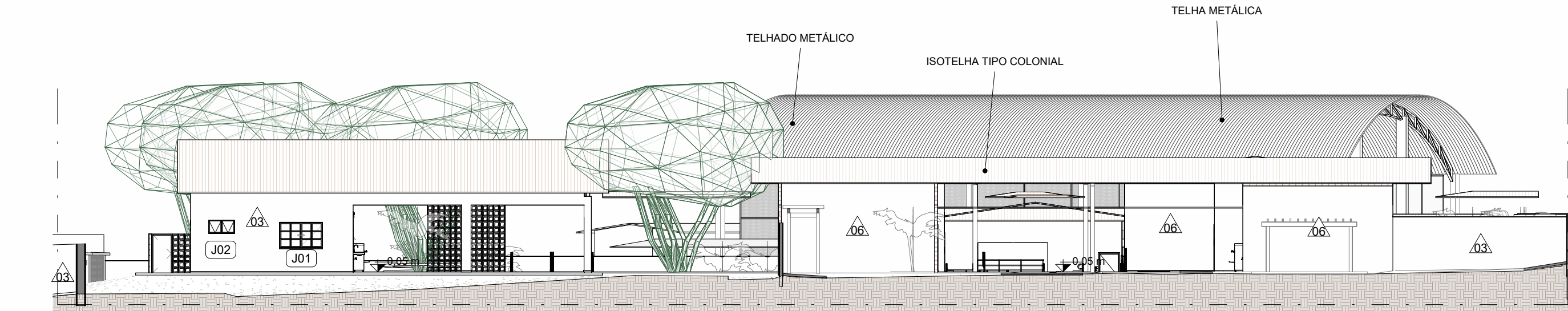
19 ELEVACÃO 3-A  
ESCALA 1:50



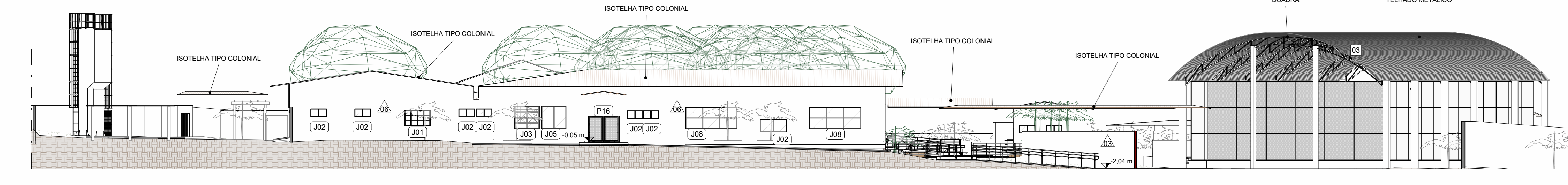
23 ELEVACÃO 4-A  
ESCALA 1:50



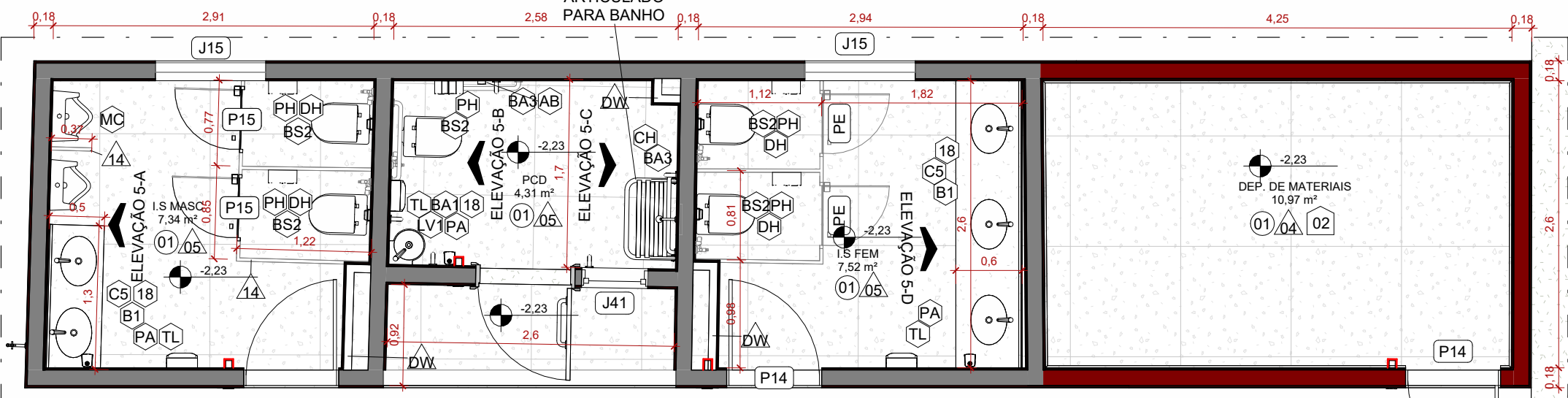
12 GRADIL - REFORMA  
ESCALA 1:100



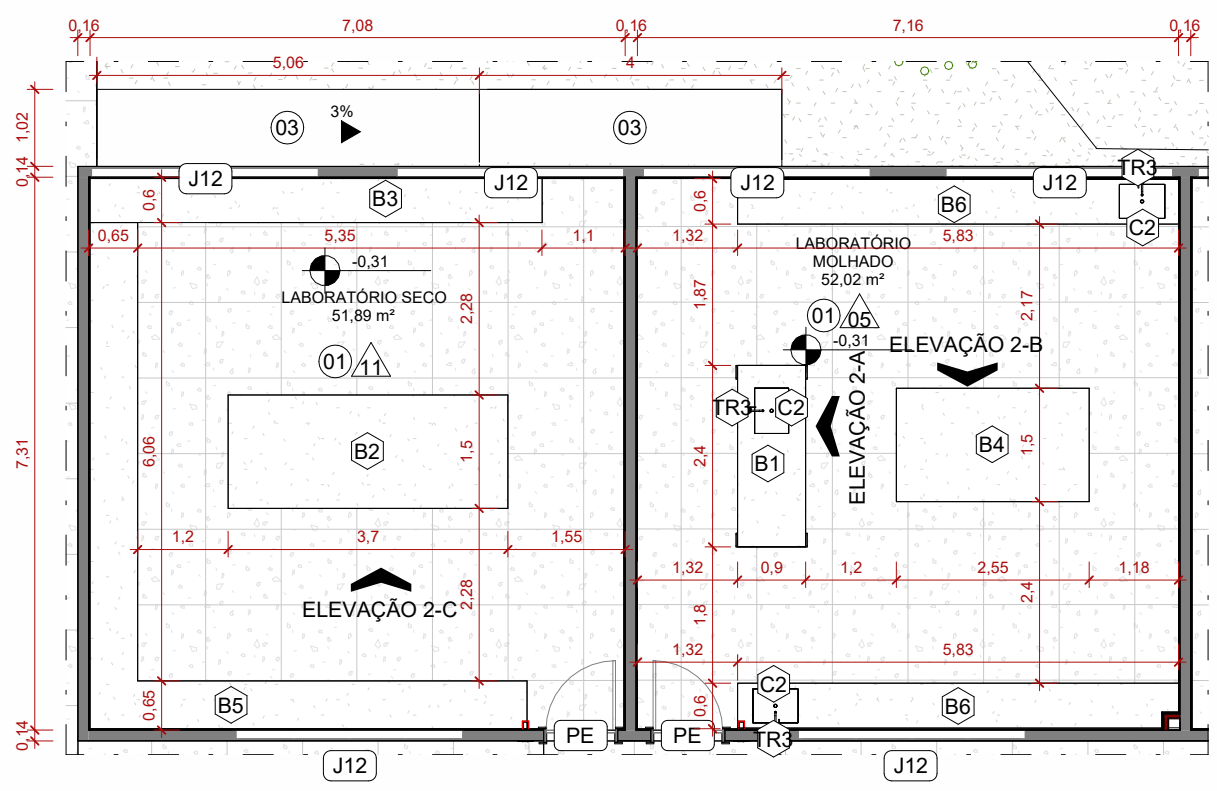
27 FACHADA LATERAL ESQ. - REFORMA  
ESCALA 1:200



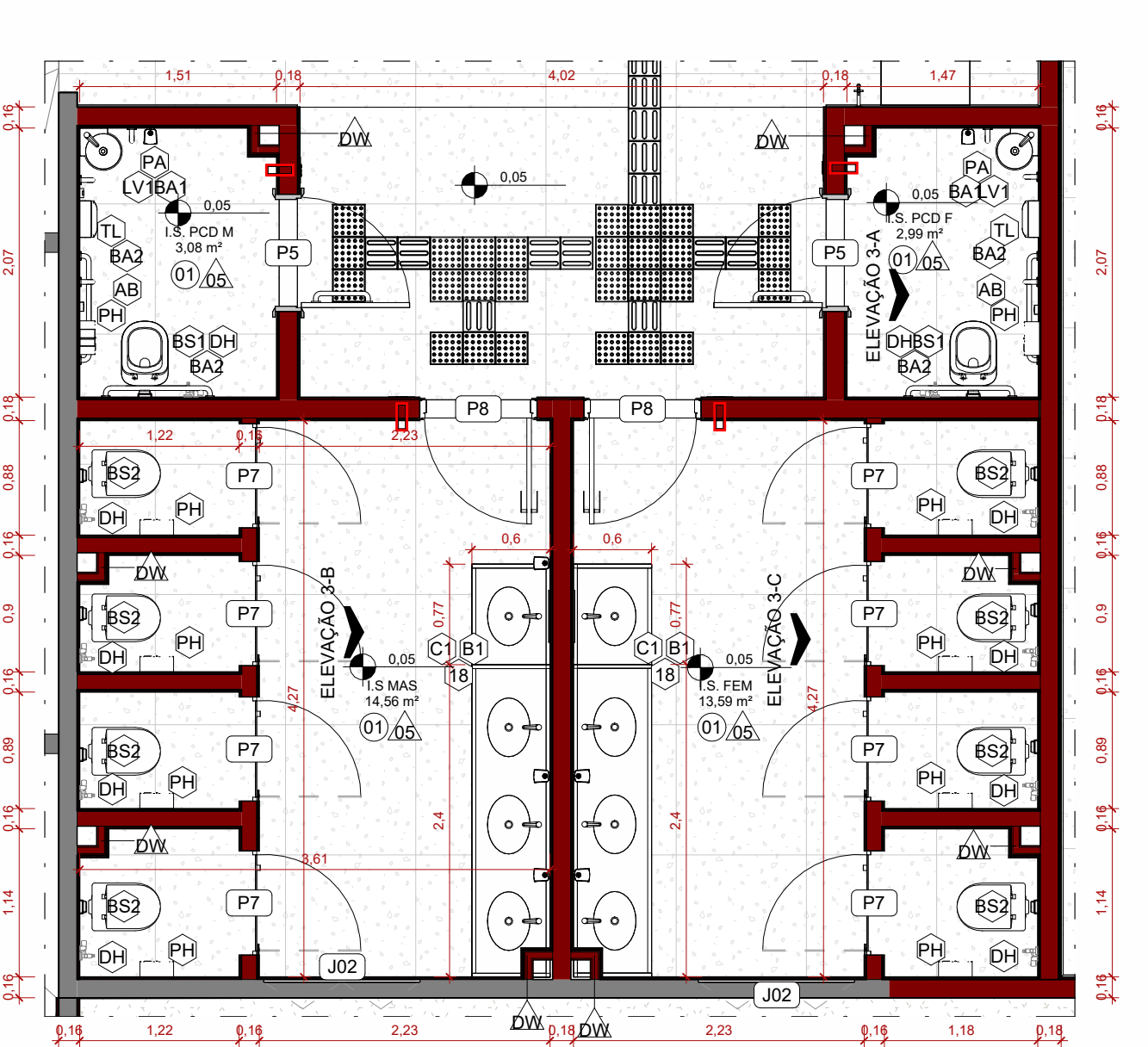
26 FACHADA FRONTAL - REFORMA  
ESCALA 1:200



13 AMPLIAÇÃO 05 - BANHEIROS QUADRA  
ESCALA 1:50



8 AMPLIAÇÃO 02 - LABORATÓRIOS  
ESCALA 1:100



18 AMPLIAÇÃO 03 - BANHEIROS  
ESCALA 1:50

#### NOTAS

- O NÍVEL 0,00 DA EDIFICAÇÃO CORRESPONDE AO NÍVEL 0,23 DO LEVANTAMENTO TOPOGRÁFICO FORNECIDO PELO CLIENTE.
- O DESENHO FOI ROTACIONADO PARA 94,16° PARA A DIREITA.
- INCLINAÇÕES DOS TELHADOS APROXIMADAS.
- INCLINAÇÕES DAS RAMPAS APROXIMADAS.

#### LEGENDA

EXISTENTE	A CONSTRUIR ALVENARIA E REVESTIMENTO (PAREDE)	ELEMENTOS DEMOLIDOS REVITALIZADOS	A DEMOLIR TODOS OS ELEMENTOS QUE SERÃO DEMOLIDOS	JARDIM ÁREA PERMEÁVEL

#### SIMBOLOGIAS


E EXISTENTE A SER MANTIDO

**ESTADO DE GOIÁS**  
SECRETARIA DE ESTADO DA EDUCAÇÃO  
SUPERINTENDÊNCIA DE INFRAESTRUTURA  
GERÊNCIA DE PROJETOS E INFRAESTRUTURA

GERÊNCIA DE PROJETOS E INFRAESTRUTURA  
APROVADO \_\_\_\_\_  
TÉCNICO RESPONSÁVEL PELA APROVAÇÃO \_\_\_\_\_

## CEPI OSÓRIO RAIMUNDO DE LIMA - IPORÁ

AV. SÃO PAULO, 258-386 - VILA IPIRANGA, IPORÁ - GO, 76200-000

ÁREA DO TERRENO	ÁREA PERMEAB.	ÁREA EXISTENTE	ÁREA A DEMOLIR	ÁREA A CONSTRUIR	ÁREA TOTAL CONSTRUÇÃO
6170,79 m²	2272,94 m²	2417,93 m²	479,14 m²	589,61 m²	2528,40 m²

ELABORAÇÃO:  
**CONSÓRCIO DIAMANTE ENGENHARIA**  
AV. BARÃO HOMEM D E MELO, Nº 3280 - NOVA GRANADA  
BELO HORIZONTE - MG - CEP: 30.494-080  
TEL: (31) 3347-4405 / (31) 3347-7079 / (31) 3571-1800  
EMAIL: contato@grupoproprietaengenharia.com.br

AUTOR: DÉBORA EVELYN CALDEIRA DE LACERDA - ARQUITETA E URBANISTA - CAU: A257897-2

RT DA OBRA: \_\_\_\_\_

PROPRIETÁRIO: SECRETARIA DE ESTADO DA EDUCAÇÃO CNPJ: 01.409.705.0001-20  
PREPOSTO: SABRINA SILVA VIEIRA VALENTE CPF: 041.530.091-64

## EXECUTIVO DE ARQUITETURA

TIPO DE PROJETO \_\_\_\_\_

ELEVACÕES AMPLIAÇÕES

ASSUNTO: \_\_\_\_\_

DATA:	ESCALA:	REVISÃO:	Nº RRT/ART:
SETEMBRO/2025	INDICADA	00	
REV.	DATA	DESCRIÇÃO	VISTO
02	09/2025	REVISÃO	DÉBORA L.
01	08/2025	REVISÃO	DÉBORA L.
00	09/2025	EMIÇÃO INICIAL	DÉBORA L.