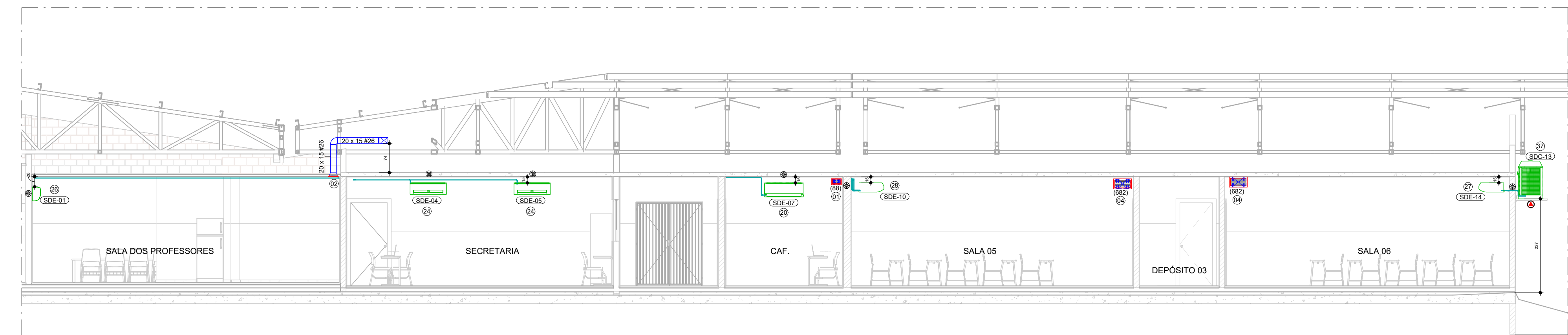
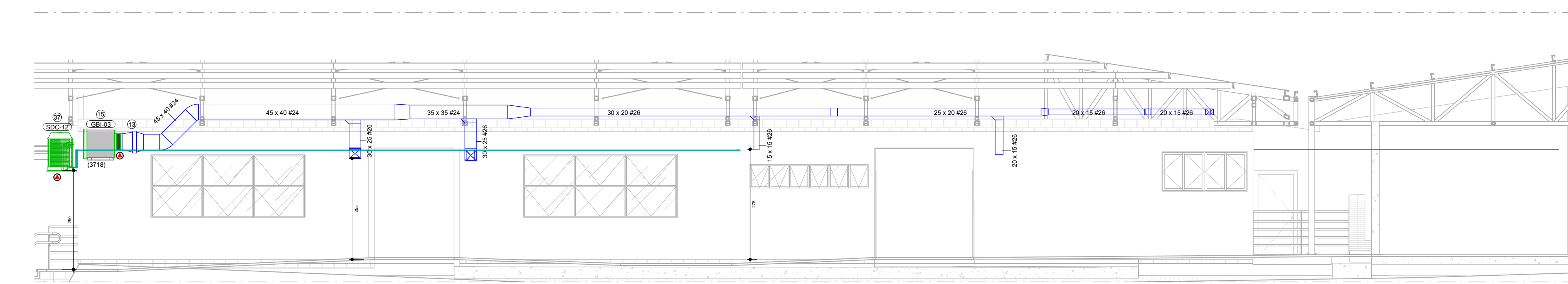


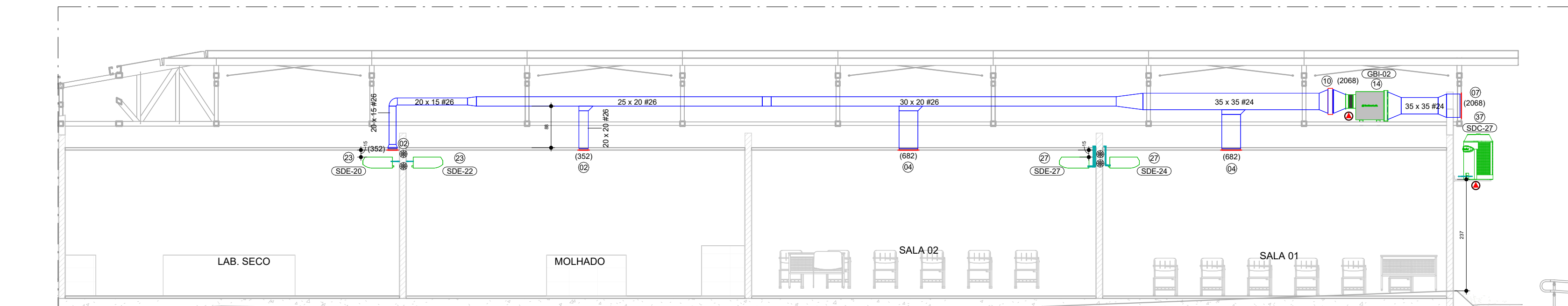
ESCALA -1 : 75



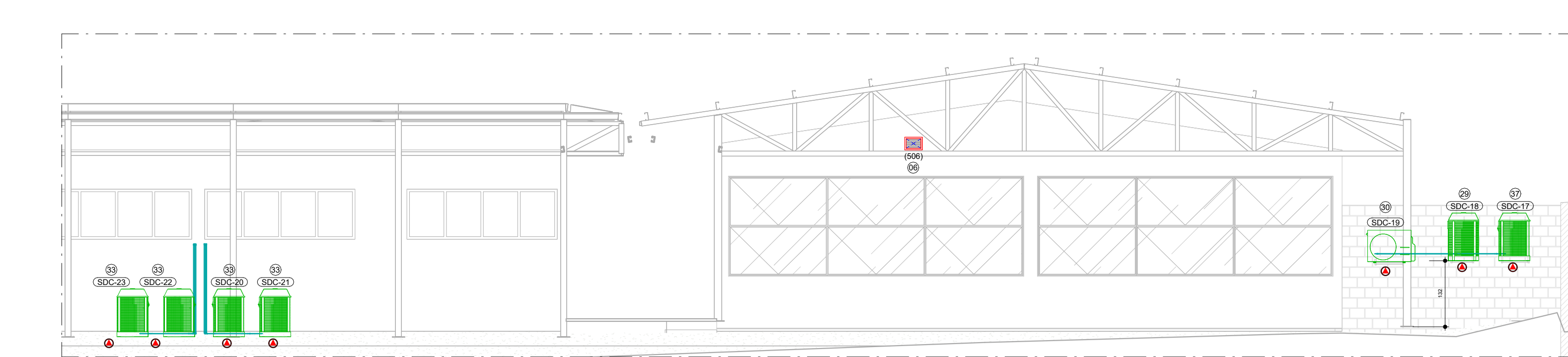
ESCALA -1 : 75



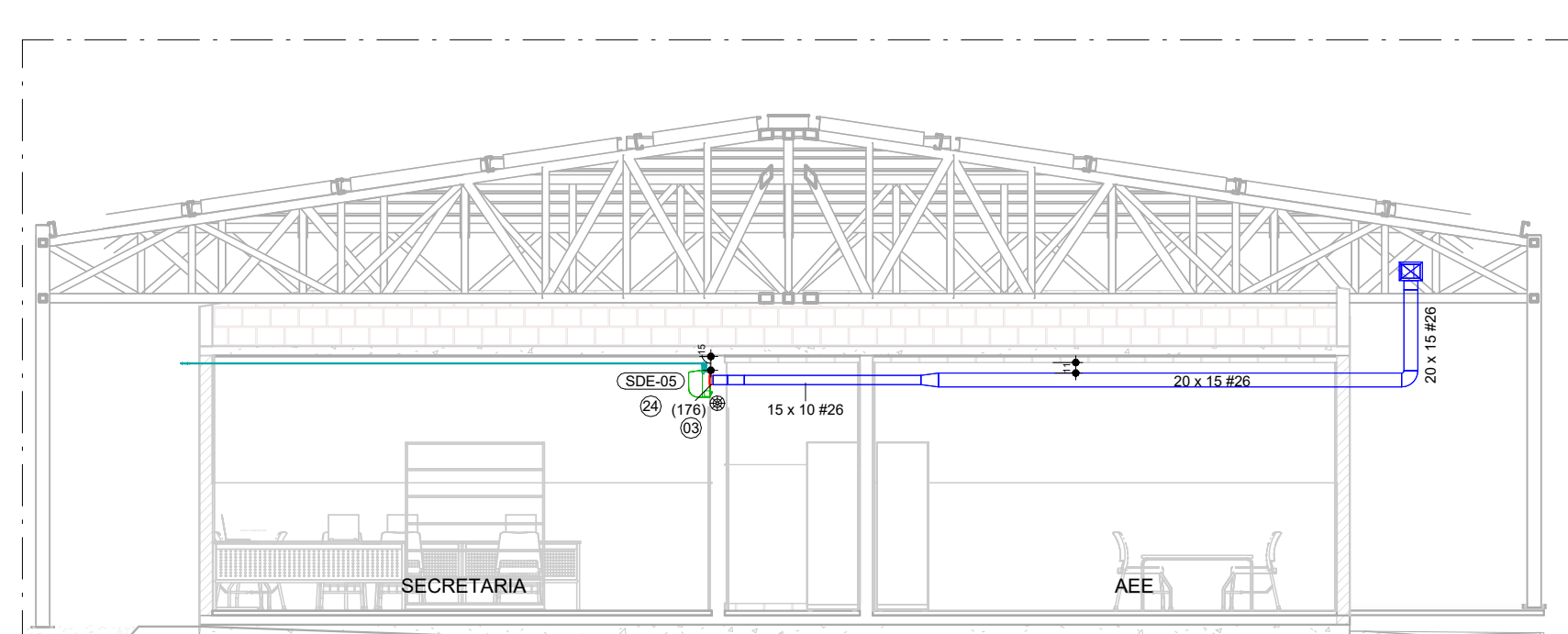
ESCALA -1 : 75



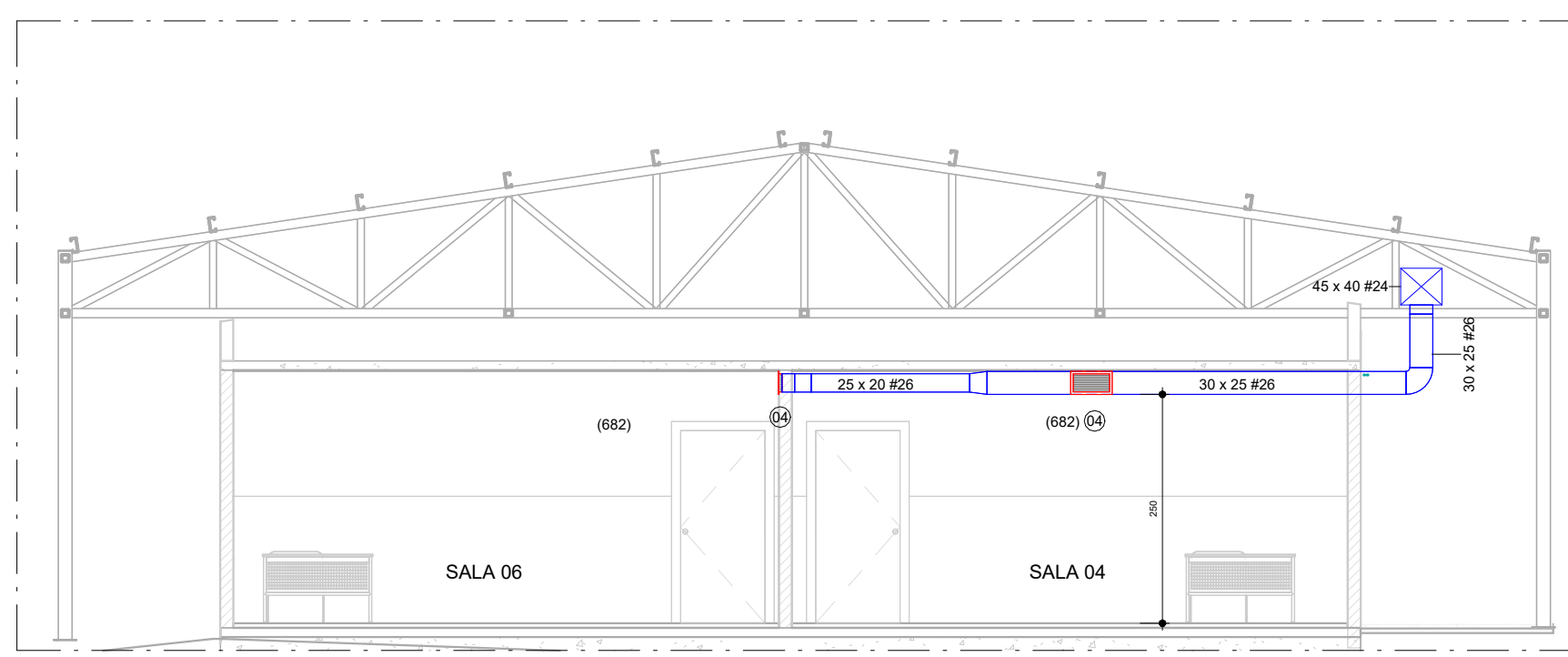
ESCALA -1 : 75



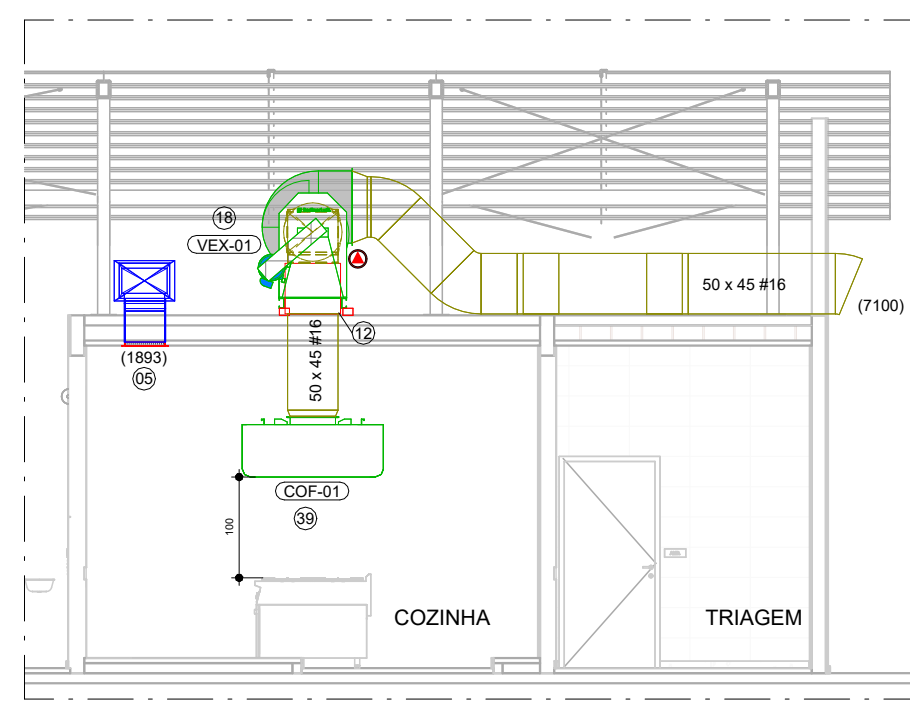
ESCALA -1 : 75



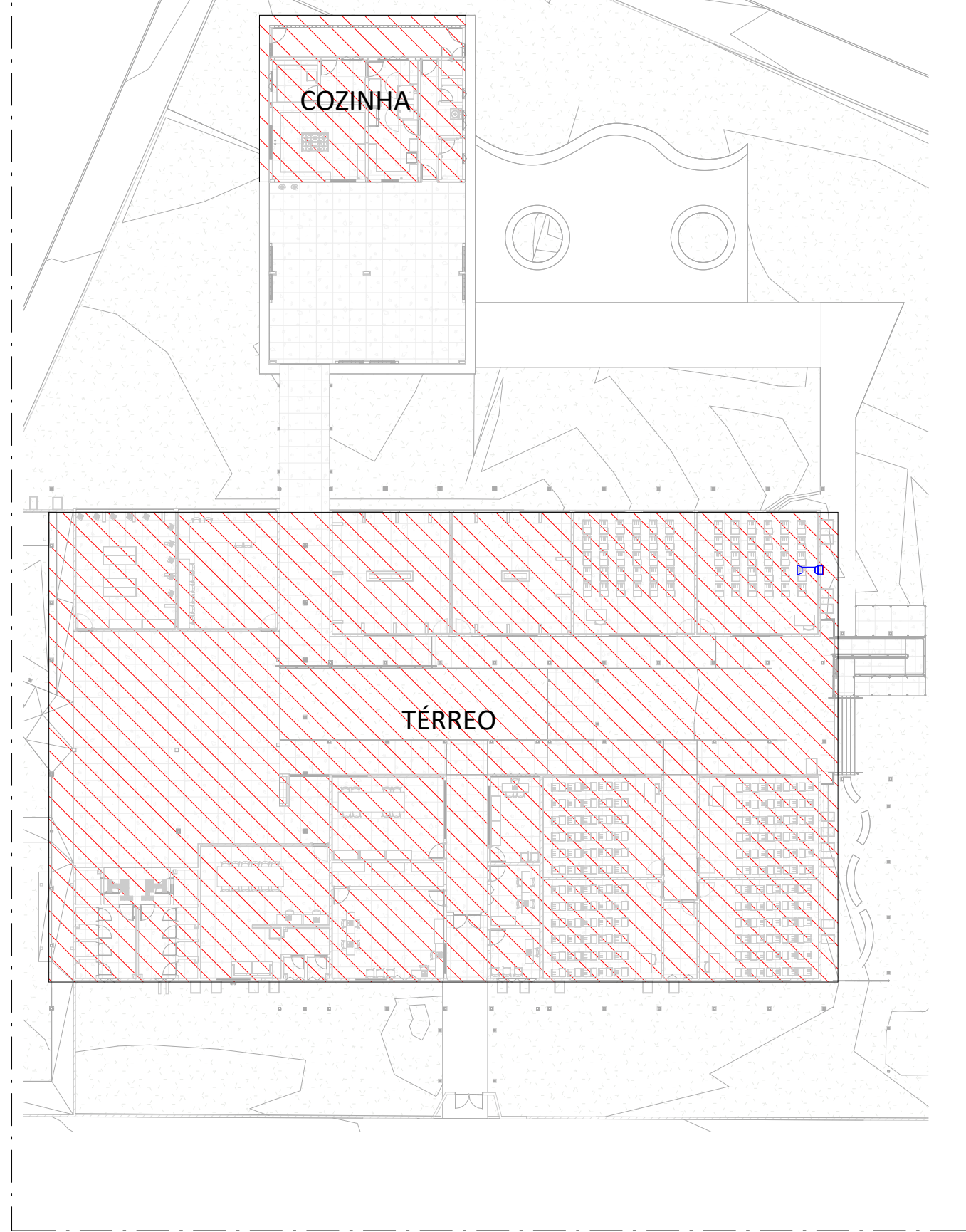
ESCALA -1 : 75



ESCALA -1 : 75



ESCALA -1 : 75



MAPA CHAVE

NOTAS

1. VERIFICAR MEDIDAS NA OBRA;
2. DIMENSÕES EM CENTÍMETROS EXCETO ONDE INDICADO O CONTRÁRIO;
3. EVITAR AO MÁXIMO O USO DE LÂMPADAS DICROICAS;
4. AS PORTAS E JANELAS DEVERÃO PERMANECER FECHADAS;
5. AS JANELAS DEVERÃO SER PROTEGIDAS POR PERSIANAS INTERNAS;
6. AS LINHAS FRIGORÍFICAS DEVERÃO SER DE COBRE E ISOLADAS EXTERNAMENTE COM BORRACHA ELASTOMÉRICA;
7. REALIZAR LIMPEZA DAS TUBULAÇÕES DE COBRE UTILIZANDO-SE GÁS R141B;
8. REALIZAR TESTE DE ESTANQUEIDADE NAS TUBULAÇÕES;
9. PARA CONFORTO TÉRMICO A TEMPERATURA CONSIDERADA NO AMBIENTE É 24°C;
10. PREVER ACESSO AOS EQUIPAMENTOS PARA MANUTENÇÕES PREVENTIVAS E CORRETIVAS;
11. OS CABOS DE LÓGICA (PP) ACOMPANHARÃO OS CIRCUITOS FRIGORÍFICOS; EQUIPAMENTOS: CONFORME INDICADO NAS LEGENDAS;
12. PARA PONTOS DE FORÇA E PONTO DE DRENO VER LEGENDA DOS EQUIPAMENTOS;
13. FORNECIMENTO DE PONTO DE FORÇA PROTEGIDO JUNTO AOS EQUIPAMENTOS: CONFORME INDICADO NAS LEGENDAS;
14. PREVER TOMADA PARA OS DRENOIS INTERLIGADA À REDE PLUVIAL;
15. A EMPRESA INSTALADORA DEVERÁ REALIZAR UM LEVANTAMENTO NO LOCAL VERIFICANDO AS INFORMAÇÕES APRESENTADAS NO PROJETO;
16. PREVER JANELA DE INSPEÇÃO NOS DUTOS A CADA 3 METROS PARA LIMPEZA DOS MESMOS;
17. OS DUTOS UTILIZADOS NA VENTILAÇÃO DEVEM SER CONFECCIONADOS EM CHAPA DE AÇO GALVANIZADO, ATENDENDO ÀS ESPECIFICAÇÕES ABAIXO:

LADO MAIOR (mm)	BITOLA	ESPESURA (mm)
ATÉ 300	#26	0,50
310 A 750	#24	0,64
760 A 1400	#22	0,79
1410 A 2100	#20	0,95
2110 A 3000	#18	1,27
18. TODOS OS FUROS PARA PASSAGEM DE DUTOS E TUBULAÇÕES DEVERÃO SER VEDADOS APÓS A INSTALAÇÃO DOS MESMOS;
19. PREVER A INSTALAÇÃO DE LONA FLEXÍVEL NAS CONEXÕES DOS EQUIPAMENTOS MECÂNICOS COM REDE DE DUTOS;
20. PREVER CALÇOS ANTIVIBRAÇÃO DO TIPO NEOPRENE PARA A INSTALAÇÃO DAS CONDENSADORAS;
21. PARA CONDENSADORAS QUE SE ENCONTRAM NO PISO, PREVER BASE DE CONCRETO;
22. O PONTO DE FORÇA DOS VENTILADORES NECESSITAM SER ALOCADOS NA PARTE INTERNA DOS AMBIENTES QUE O POSSUEM E INTERTRAVADO À CLIMATIZAÇÃO;
23. PELA NATUREZA DA OBRA, TODAS AS MEDIDAS DEVEM SER CONFERIDAS "IN LOCO" ANTES DA EXECUÇÃO DO PROJETO.



ESTADO DE GOIÁS  
SECRETARIA DE ESTADO DA EDUCAÇÃO  
SUPERINTENDÊNCIA DE INFRAESTRUTURA  
GERÊNCIA DE PROJETOS E INFRAESTRUTURA

GERÊNCIA DE PROJETOS E INFRAESTRUTURA  
APROVADO  
TENGO RESPONSÁVEL PELA APROVAÇÃO

CEPI OSÓRIO RAIMUNDO DE LIMA

PROJETO EXECUTIVO

ENDERECO  
AVENIDA SÃO PAULO N° 200, BAIRRO MATO GROSSO, IPORÁ - GO

ÁREA DO TERRENO	ÁREA PERMEÁVEL	ÁREA EXISTENTE	ÁREA A DEMOLIR	ÁREA A CONSTRUIR	ÁREA TOTAL CONSTRUÇÃO
6170,789 m²	2963,823 m²	2417,930 m²	475,140 m²	589,610 m²	2525,400 m²

CONSORCIO DIAMANTE ENGENHARIA

ELABORAÇÃO:  
AV. BARRÃO HOMEM DE MELO, N° 508 - NOVA GRANADA, BELLO HORIZONTE - MG - CEP: 36.404-000  
TEL: (31) 3341-4450 / (31) 3341-7070 / (31) 3371-1900  
E-MAIL: contato@consorciopjetosengenharia.com.br

AUTOR: TAGGUEDES MORAES  
ENGENHEIRO MECÂNICO  
CREA: MG 211496/D

BRUNO ANDRÉLLI DA S. MACEDO  
ENGENHEIRO MECÂNICO  
CREA: MG 21687/D

RT DA OBRA:

PROPRIETÁRIO: SECRETARIA DE ESTADO DA EDUCAÇÃO CNPJ: 01.408.705/0001-20  
PREPOSTO: SÁBRIA SILVA VIEIRA VALENTE CPF: 041.530.091-64

TIPO DE PROJETO:

CORTES A 40 M

ASSUNTO:

DATA: 07/2025 ESCALA: INDICADA REVISÃO: 00 Nº FRT/ART: 02/03

REV. DATA DESCRIÇÃO VISTO  
00 07/2025 EMISSÃO INICIAL BABM

FOLHA:

SISTEMA SPLIT CONDENSADORA									
ITEM	DESCRIÇÃO	TAG	MODELO (Ref.)	MARCA (Ref.)	CAPAC. NOM.	POTÊNCIA (KW)	CARACT. ELÉTRICAS	DIMENSÕES (LxAxP) (mm)	QUANT. (u)
29	CONDENSADORA PARA HIWALL	SDC-18	C8018C	PHILCO	18,0 KBtu/h	7,5	220V/1F+T180Hz	300x550x430	1
30	CONDENSADORA PARA HIWALL	SDC-07	PAC18000FM15	PHILCO	18,0 KBtu/h	1,78	220V/1F+T180Hz	520x680x460	1
31	CONDENSADORA PARA HIWALL	SDC-06	PAC18000FM15	GREE	18,0 KBtu/h	1,78	220V/1F+T180Hz	520x680x460	1
32	CONDENSADORA PARA HIWALL	SDC-08	YHDC24FS-ADG	YORK	24,0 KBtu/h	2,38	220V/1F+T180Hz	800x690x300	1
33	CONDENSADORA PARA HIWALL	SDC-20	38KCU02451SMC	CARRIER	24,0 KBtu/h	3,3	220V/1F+T180Hz	452x704x553	1
33	CONDENSADORA PARA HIWALL	SDC-21	38KCU02451SMC	CARRIER	24,0 KBtu/h	3,3	220V/1F+T180Hz	452x704x553	1
33	CONDENSADORA PARA HIWALL	SDC-22	38KCU02451SMC	CARRIER	24,0 KBtu/h	3,3	220V/1F+T180Hz	452x704x553	1
33	CONDENSADORA PARA HIWALL	SDC-23	38KCU02451SMC	CARRIER	24,0 KBtu/h	3,3	220V/1F+T180Hz	452x704x553	1
34	CONDENSADORA PARA HIWALL	SDC-04	QE22F	ELECTROLUX	24,0 KBtu/h	1,78	220V/1F+T180Hz	778x523x463	1
34	CONDENSADORA PARA HIWALL	SDC-05	QE22F	ELECTROLUX	24,0 KBtu/h	1,78	220V/1F+T180Hz	778x523x463	1
35	CONDENSADORA PARA HIWALL	SDC-03	38TF03055	MIDEA	30,0 KBtu/h	3,3	220V/1F+T180Hz	471x707x551	1
36	CONDENSADORA PARA HIWALL	SDC-01	PAC30000FM15	PHILCO	30,0 KBtu/h	2,85	220V/1F+T180Hz	520x680x460	1
36	CONDENSADORA PARA HIWALL	SDC-02	PAC30000FM15	PHILCO	30,0 KBtu/h	2,85	220V/1F+T180Hz	520x680x460	1
37	CONDENSADORA PARA PISO TETO	SDC-11	38CCU03651SMC	CARRIER	36,0 KBtu/h	4,8	220V/1F+T180Hz	623x759x623	1
37	CONDENSADORA PARA PISO TETO	SDC-12	38CCU03651SMC	CARRIER	36,0 KBtu/h	4,8	220V/1F+T180Hz	623x759x623	1
37	CONDENSADORA PARA PISO TETO	SDC-13	38CCU03651SMC	CARRIER	36,0 KBtu/h	4,8	220V/1F+T180Hz	623x759x623	1
37	CONDENSADORA PARA PISO TETO	SDC-14	38CCU03651SMC	CARRIER	36,0 KBtu/h	4,8	220V/1F+T180Hz	623x759x623	1
37	CONDENSADORA PARA PISO TETO	SDC-15	38CCU03651SMC	CARRIER	36,0 KBtu/h	4,8	220V/1F+T180Hz	623x759x623	1
37	CONDENSADORA PARA PISO TETO	SDC-16	38CCU03651SMC	CARRIER	36,0 KBtu/h	4,8	220V/1F+T180Hz	623x759x623	1
37	CONDENSADORA PARA PISO TETO	SDC-17	38CCU03651SMC	CARRIER	36,0 KBtu/h	4,8	220V/1F+T180Hz	623x759x623	1
37	CONDENSADORA PARA PISO TETO	SDC-24	38CCU03651SMC	CARRIER	36,0 KBtu/h	4,8	220V/1F+T180Hz	623x759x623	1
37	CONDENSADORA PARA PISO TETO	SDC-25	38CCU03651SMC	CARRIER	36,0 KBtu/h	4,8	220V/1F+T180Hz	623x759x623	1
37	CONDENSADORA PARA PISO TETO	SDC-26	38CCU03651SMC	CARRIER	36,0 KBtu/h	4,8	220V/1F+T180Hz	623x759x623	1
37	CONDENSADORA PARA PISO TETO	SDC-27	38CCU03651SMC	CARRIER	36,0 KBtu/h	4,8	220V/1F+T180Hz	623x759x623	1
38	CONDENSADORA PARA PISO TETO	SDC-09	PVF36C2VA	ELGIN	36,0 KBtu/h	4,5	220V/1F+T180Hz	735x870x325	1
38	CONDENSADORA PARA PISO TETO	SDC-10	PVF36C2VA	ELGIN	36,0 KBtu/h	4,5	220V/1F+T180Hz	735x870x325	1

SISTEMA SPLIT EVAPORADORA									
ITE	DESCRIÇÃO	TAG	MODELO (Ref.)	MARCA (Ref.)	CAPAC. NOM.	DIM. TUBULAÇÃO	DIMENSÕES (LxAxP) (mm)	PESO (Kg)	QUANT. (u)
19	EVAPORADORA TIPO HI WALL	SDE-19	C8N18C	CONSUL	18,0 KBtu/h	L.S. 3/8" / L.L. 1/4"	1170x260x350	15,5	1
20	EVAPORADORA TIPO HI WALL	SDE-07	PAC18000FM15	PHILCO	18,0 KBtu/h	L.S. 1/2" / L.L. 1/4"	1170x260x350	15,5	1
20	EVAPORADORA TIPO HI WALL	SDE-18	PAC18000FM15	PHILCO	18,0 KBtu/h	L.S. 1/2" / L.L. 1/4"	1170x260x350	15,5	1
21	EVAPORADORA TIPO HI WALL	SDE-08	GW30A1EXF	GREE	18,0 KBtu/h	L.S. 5/8" / L.L. 3/8"	883x285x383	15,5	1
22	EVAPORADORA TIPO HIWALL	SDE-08	YHDC24FS-ADG	YORK	24,0 KBtu/h	L.S. 5/8" / L.L. 3/8"	1310x322x240	10,5	1
23	EVAPORADORA TIPO PISO TETO	SDE-20	42XQU24C5	CARRIER	24,0 KBtu/h	L.S. 5/8" / L.L. 3/8"	1020x233x628	23,5	1
23	EVAPORADORA TIPO PISO TETO	SDE-21	42XQU24C5	CARRIER	24,0 KBtu/h	L.S. 5/8" / L.L. 3/8"	1020x233x628	23,5	1
23	EVAPORADORA TIPO PISO TETO	SDE-22	42XQU24C5	CARRIER	24,0 KBtu/h	L.S. 5/8" / L.L. 3/8"	1020x233x628	23,5	1
23	EVAPORADORA TIPO PISO TETO	SDE-23	42XQU24C5	CARRIER	24,0 KBtu/h	L.S. 5/8" / L.L. 3/8"	1020x233x628	23,5	1
24	EVAPORADORA TIPO HI WALL	SDE-04	Q122F	ELECTROLUX	24,0 KBtu/h	L.S. 1/2" / L.L. 1/4"	1073x338x332	9,9	1
24	EVAPORADORA TIPO HI WALL	SDE-05	Q122F	ELECTROLUX	24,0 KBtu/h	L.S. 1/2" / L.L. 1/4"	1073x338x332	9,9	1
25	EVAPORADORA TIPO HI WALL	SDE-03	42AGFC30555	MIDEA	30,0 KBtu/h	L.S. 5/8" / L.L. 3/8"	790x265x198	17,8	1
26	EVAPORADORA TIPO HI WALL	SDE-01	PAC30000FM15	PHILCO	30,0 KBtu/h	L.S. 1/2" / L.L. 1/4"	883x285x383	13	1
26	EVAPORADORA TIPO HI WALL	SDE-02	PAC30000FM15	PHILCO	30,0 KBtu/h	L.S. 1/2" / L.L. 1/4"	883x285x383	13	1
27	EVAPORADORA TIPO PISO TETO	SDE-11	42XQU36C5	CARRIER	36,0 KBtu/h	L.S. 5/8" / L.L. 3/8"	1195x233x628	30,7	1
27	EVAPORADORA TIPO PISO TETO	SDE-12	42XQU36C5	CARRIER	36,0 KBtu/h	L.S. 5/8" / L.L. 3/8"	1195x233x628	30,7	1
27	EVAPORADORA TIPO PISO TETO	SDE-13	42XQU36C5	CARRIER	36,0 KBtu/h	L.S. 5/8" / L.L. 3/8"	1195x233x628	30,7	1
27	EVAPORADORA TIPO PISO TETO	SDE-14	42XQU36C5	CARRIER	36,0 KBtu/h	L.S. 5/8" / L.L. 3/8"	1195x233x628	30,7	1
27	EVAPORADORA TIPO PISO TETO	SDE-15	42XQU36C5	CARRIER	36,0 KBtu/h	L.S. 5/8" / L.L. 3/8"	1195x233x628	30,7	1
27	EVAPORADORA TIPO PISO TETO	SDE-16	42XQU36C5	CARRIER	36,0 KBtu/h	L.S. 5/8" / L.L. 3/8"	1195x233x628	30,7	1
27	EVAPORADORA TIPO PISO TETO	SDE-17	42XQU36C5	CARRIER	36,0 KBtu/h	L.S. 5/8" / L.L. 3/8"	1195x233x628	30,7	1
27	EVAPORADORA TIPO PISO TETO	SDE-24	42XQU36C5	CARRIER	36,0 KBtu/h	L.S. 5/8" / L.L. 3/8"	1195x233x628	30,7	1
27	EVAPORADORA TIPO PISO TETO	SDE-25	42XQU36C5	CARRIER	36,0 KBtu/h	L.S. 5/8" / L.L. 3/8"	1195x233x628	30,7	1
27	EVAPORADORA TIPO PISO TETO	SDE-26	42XQU36C5	CARRIER	36,0 KBtu/h	L.S. 5/8" / L.L. 3/8"	1195x233x628	30,7	1
27	EVAPORADORA TIPO PISO TETO	SDE-27	42XQU36C5	CARRIER	36,0 KBtu/h	L.S. 5/8" / L.L. 3/8"	1195x233x628	30,7	1
28	EVAPORADORA TIPO PISO TETO	SDE-09	PVF36C2DA	ELGIN	36,0 KBtu/h	L.S. 7/8" / L.L. 3/8"	1195x233x628	30,7	1
28	EVAPORADORA TIPO PISO TETO	SDE-10	PVF36C2DA	ELGIN	36,0 KBtu/h	L.S. 7/8" / L.L. 3/8"	1195x233x628	30,7	1