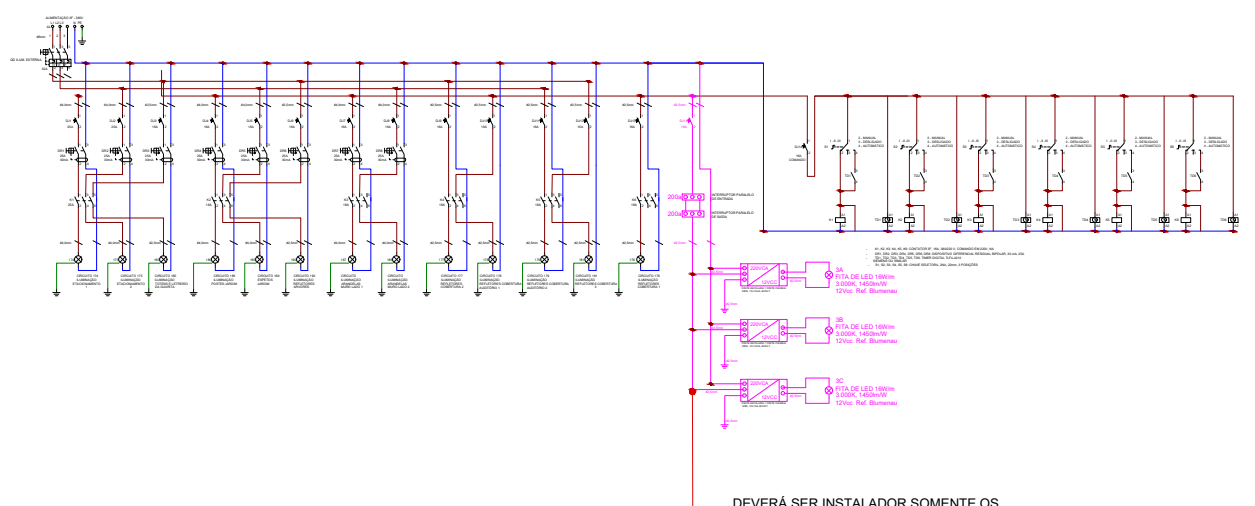


- Interruptor paralelo sobrepore, metálico 1", 1,20m do piso, com caixa e placa
- Caixa de luz, embutir, 4x2" com espelho com furo central.
- Condulete múltiplo* com espelho com furo central.
- Caixa de Passagem PVC, sobrepore 250x200x100mm, IP66 (Para instalação de fonte)
- Perfil em alumínio preto 150cm de sobrepore slim 17x7mm com fita de led 12V, 16W/m, 3.000K 1450 lm/m. Ref. Blumenau
- Perfil em alumínio preto 100cm de sobrepore slim 17x7mm com fita de led 12V, 16W/m, 3.000K 1450 lm/m. Ref. Blumenau

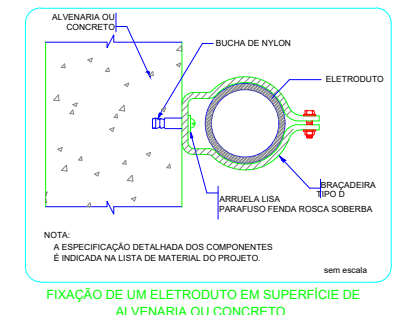
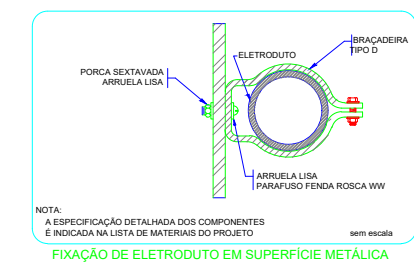
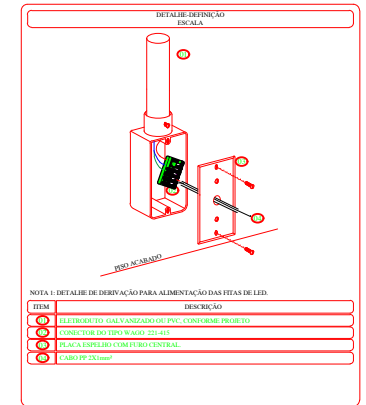
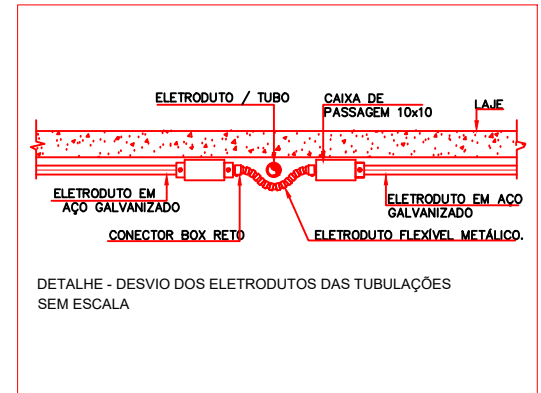
Legenda de condutos	
Elétrica	Eletroduto galvanizado pesado, Fixado em alvenaria
	Eletroduto galvanizado existente
	Eletroduto flexível, embutido em alvenaria

CONFERIR MEDIDAS NO LOCAL

DIAGRAMA DE COMANDO QD_ILUMINAÇÃO EXTERNA

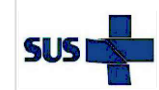


DEVERÁ SER INSTALADOR SOMENTE OS ITENS DO CIRCUITO 200, 3A, 3B, 3C (ILUMINAÇÃO PASSARELA) OS DEMAIS SÃO EXISTENTES



OBS.:

1. ELETRODUTOS NÃO COTADOS 3/4" NBR-5410/2004-ITEM 6.2.11.1.1: "É VEDADO O USO, COMO ELETRODUTO, DE PRODUTOS QUE NÃO SEJAM EXPRESSAMENTE APRESENTADOS E COMERCIALIZADOS COMO TAL. (NOTA: ESTA PROIBIÇÃO INCLUI, POR EXEMPLO, PRODUTOS CARACTERIZADOS POR SEUS FABRICANTES COMO "MANGUEIRAS")."
2. PARA A ALIMENTAÇÃO DAS FITAS DE LED, OS CABOS/FIOS ELÉTRICOS DEVERÃO SER INSTALADOS DE FORMA A FICAREM O MÁXIMO POSSÍVEL OCULTOS, UTILIZANDO MEIOS COMPATÍVEIS COM O LOCAL DE INSTALAÇÃO, DE MODO A NÃO COMPROMETER A ESTÉTICA DO AMBIENTE E GARANTIR A ADEQUADA PROTEÇÃO MECÂNICA DA FIAÇÃO.
3. PARA TOTAL ENTENDIMENTO DESTA PROJETO O MESMO DEVERÁ SER IMPRESSO COLORIDO. COM ISSO A PLOTAGEM PRETO E BRANCO DEVERÁ SER DESCONSIDERADA PARA ANÁLISE E EXECUÇÃO.
5. TODOS OS SERVIÇOS, MATERIAIS, MÉTODOS CONSTRUTIVOS E PROCEDIMENTOS DE INSTALAÇÃO DEVERÃO ATENDER INTEGRALMENTE AS DISPOSIÇÕES DA ABNT NBR 5410 -INSTALAÇÕES ELÉTRICAS DE BAIXA TENSÃO, BEM COMO AS DEMAIS NORMAS TÉCNICAS APLICÁVEIS. MESMO NOS CASOS EM QUE DETALHES, DIMENSÕES, MÉTODOS EXECUTIVOS OU ESPECIFICAÇÕES NÃO ESTEJAM EXPLICITAMENTE INDICADOS EM PROJETO, A EXECUÇÃO DEVERÁ OBEDECER RIGOROSAMENTE AS BOAS PRÁTICAS DE ENGENHARIA, AS NORMAS TÉCNICAS APLICÁVEIS E AS ORIENTAÇÕES DO FABRICANTE DOS MATERIAIS E EQUIPAMENTOS.



SECRETARIA DE ESTADO DA SAÚDE
SUPERINTENDÊNCIA DE INFRAESTRUTURA - SUINFRA
GERÊNCIA DE PROJETOS E INFRAESTRUTURA - GPINFRA



Local:
RUA 26, Q. 01, L. 01, S/N, - ESCOLA DE SAÚDE PÚBLICA, JARDIM SANTO ANTONIO, GOIÂNIA - GO.

Obra: Iluminação Passarela da SESA
Conteúdo: Projeto elétrico, diagramas, detalhes, notas, legendas

Autor: Eng. Ele. Raul Michel
Data: Fev/2026
Escala: 1:100
Prancha: 1/1