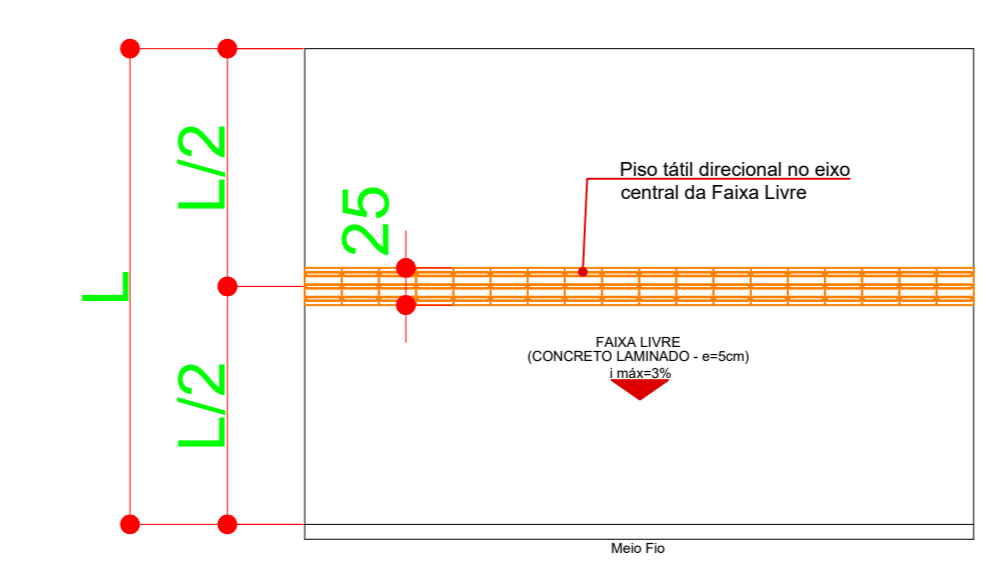
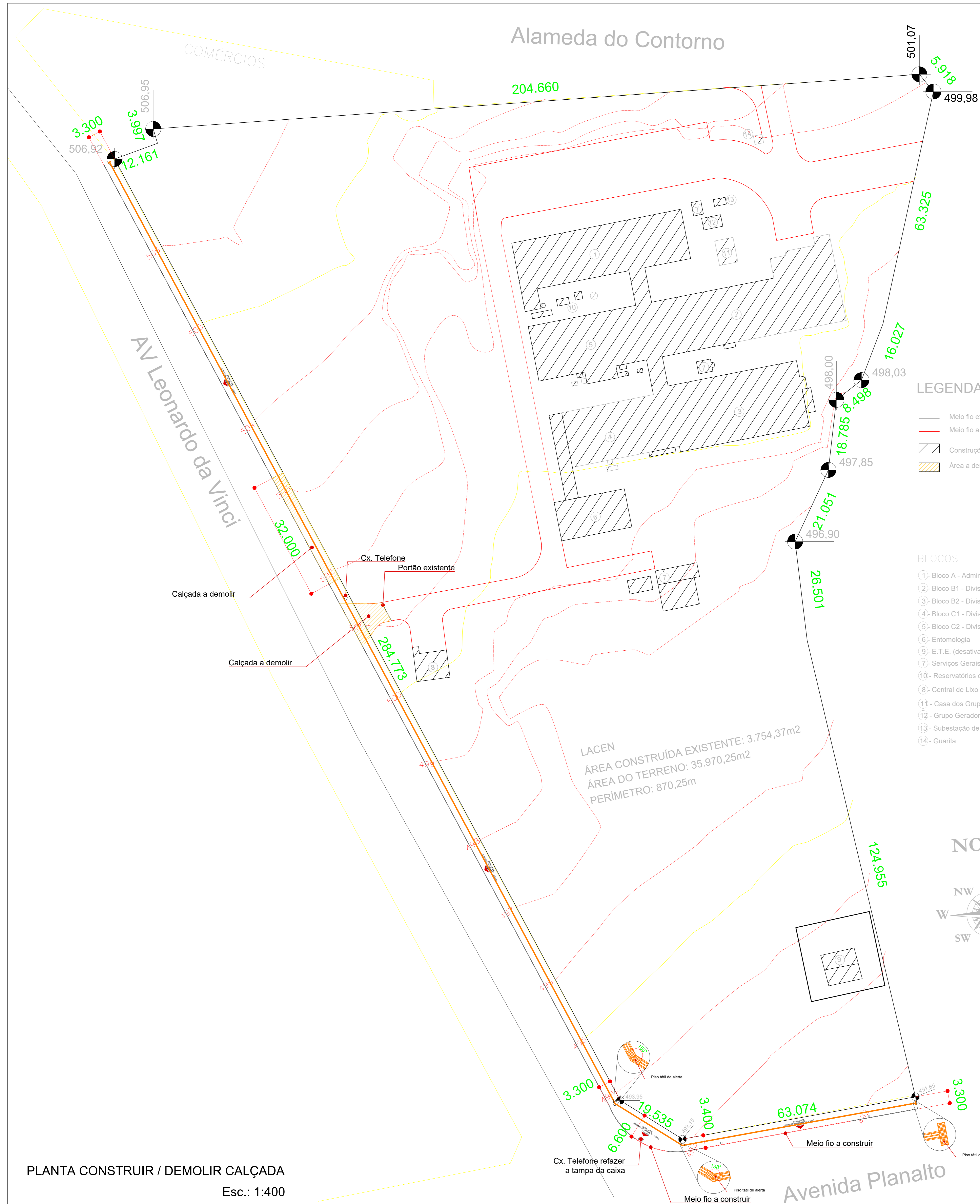


Alameda do Contorno

QUADRO DE QUANTITATIVOS		



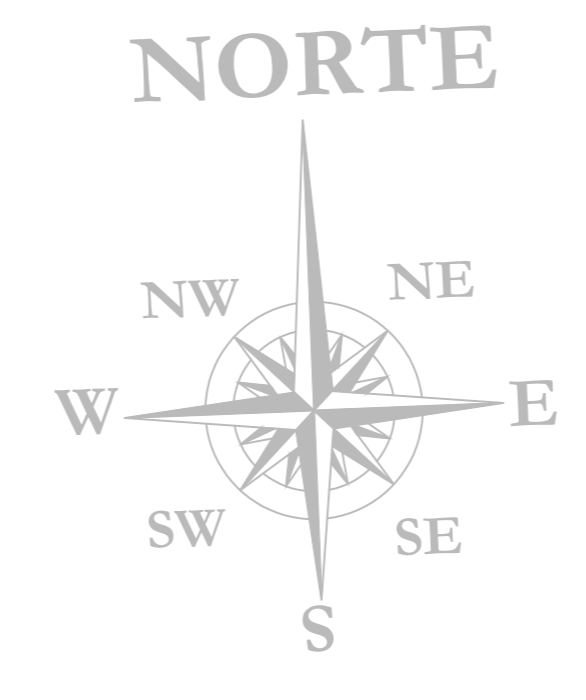
DETAILHE DA CALÇADA
Esc.: 1:50

LEGENDA

- Meio fio existente a permanecer
- Meio fio a construir
- Construções Existentes
- Área a demolir

BLOCOS

- 1- Bloco A - Administração
- 2- Bloco B1 - Divisão de Biologia Médica
- 3- Bloco B2 - Divisão de Biologia Médica
- 4- Bloco C1 - Divisão de Produtos
- 5- Bloco C2 - Divisão de Produtos
- 6- Entomologia
- 9- E.T.E. (desativada)
- 7- Serviços Gerais
- 10- Reservatórios de Água
- 8- Central de Lixo
- 11- Casa dos Grupos Geradores de Energia
- 12- Grupo Gerador de Energia Gabinado ao Tempo
- 13- Subestação de Energia
- 14- Guarita



PLANTA CONSTRUIR / DEMOLIR CALÇADA
Esc.: 1:400



SUPERINTENDÊNCIA DE INFRAESTRUTURA
 GERÊNCIA DE MANUTENÇÃO
 COORDENAÇÃO DE MANUTENÇÃO PREDIAL

ENDEREÇO: ALAMEDA DO CONTORNO, Nº 3556 - SETOR BELA VISTA - GOIÂNIA GOIÁS

OBRA: PROJETO REFORMA DA CALÇADA LACEN

REV. Nº	DESCRIÇÃO	AUTOR	DATA
00	Emissão Inicial	SAULO	15/7/2025
01			
02			
03			

ASSINATURAS:
 RESPONSÁVEL TÉCNICO: SAULO DE SOUZA RODRIGUES
 ENGENHEIRO CIVIL
 CREA: 24.056-D-GO

PROPRIETÁRIO: SECRETARIA DE ESTADO DA SAÚDE
 CNPJ: 02.529.964/0001-57

DIREITOS AUTORAIS RESERVADOS			
DATA: 15/7/2025	ESCALA: Indicada	ÁREA CONST.: -	ARQUIVO: REFORMA CALÇADA LACEN.dwg

01
01