



PLANTA DE LAYOUT
ESC: 1:100

QUADRO DE ABERTURAS

JANELAS

- J1 - 180 x 130 - DE CORRER, VIDRO TEMPERADO
- J2 - 150 x 130 - DE CORRER, VIDRO TEMPERADO
- J3 - 100 x 130 - DE CORRER, VIDRO TEMPERADO
- J4 - 150 x 50 - MAXIMO AR, VIDRO TEMPERADO
- J5 - 60 x 50 - MAXIMO AR, VIDRO TEMPERADO

PORTAS E PORTÕES

- P1 - 200 x 250 - DE CORRER, VIDRO TEMPERADO
- P2 - 100 x 210 - DE ABRIJ, VIDRO TEMPERADO
- P3 - 80 x 210 - DE ABRIJ, DE MADEIRA LISA PARA VERNIZ
- P4 - 140 x 210 - DE ABRIJ, VIDRO TEMPERADO
- P5 - 60 x 210 - DE ABRIJ, DE MADEIRA LISA PARA VERNIZ
- P6 - 80 x 210 - DE ABRIJ, DE VENEZIANA DE ALUMINIO
- PM1 - 300 x 220 - PORTÃO PARA VEICULOS, DE CORRER UMA FOLHA COM PINT. ESMALTE
- PM2 - 150 x 220 - PORTÃO PARA PEDESTRES, DE ABRIJ, DUAS FOLHAS COM PINT. ESMALTE
- PM3 - 60 x 80 - PORTINHOJA DE ABRIJ, VENEZIANA METÁLICA P/ACCESSO DA CAIXA D'ÁGUA PINT. ESMALTE

ESPECIFICAÇÕES

PAVIMENTAÇÃO

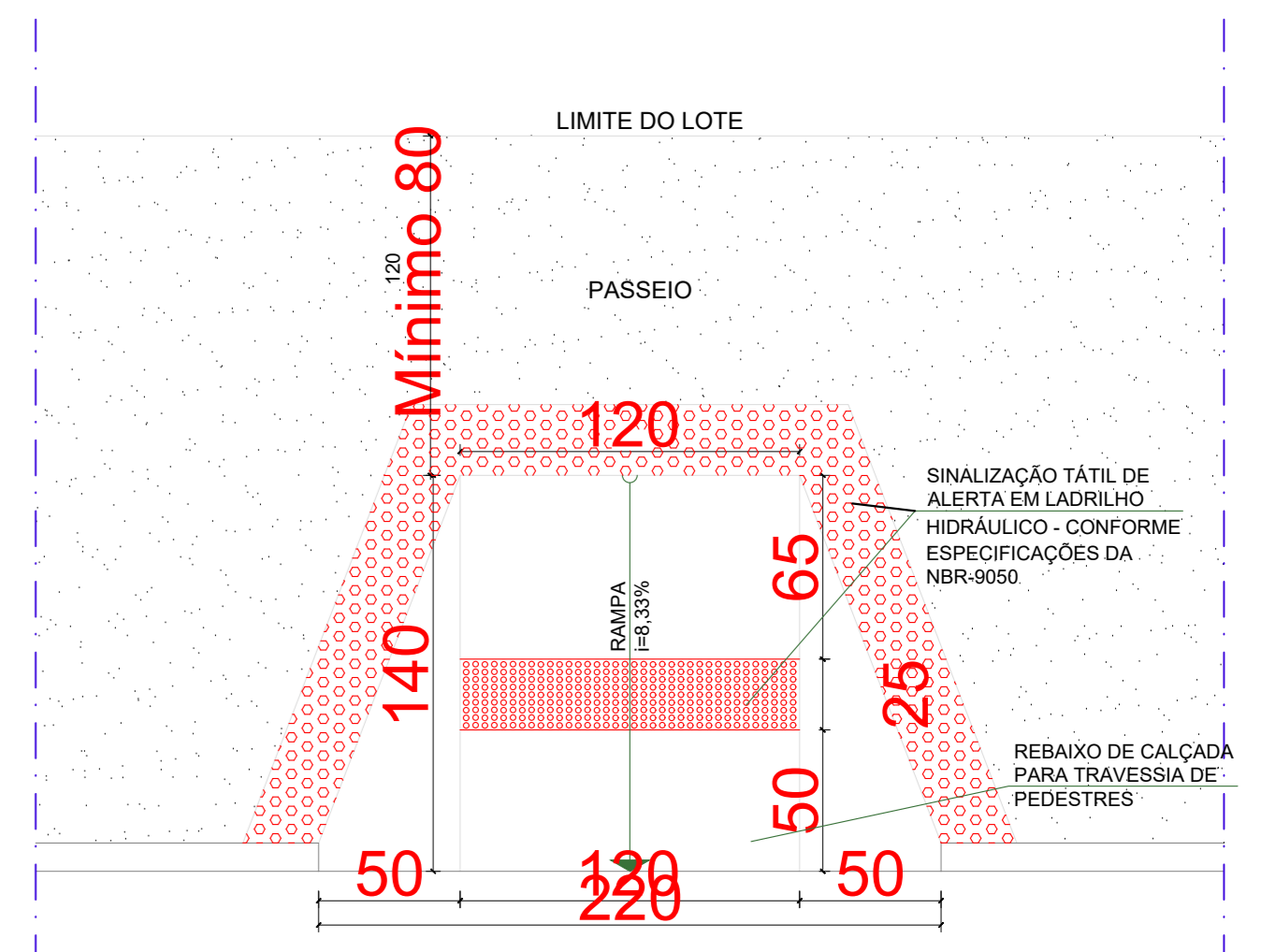
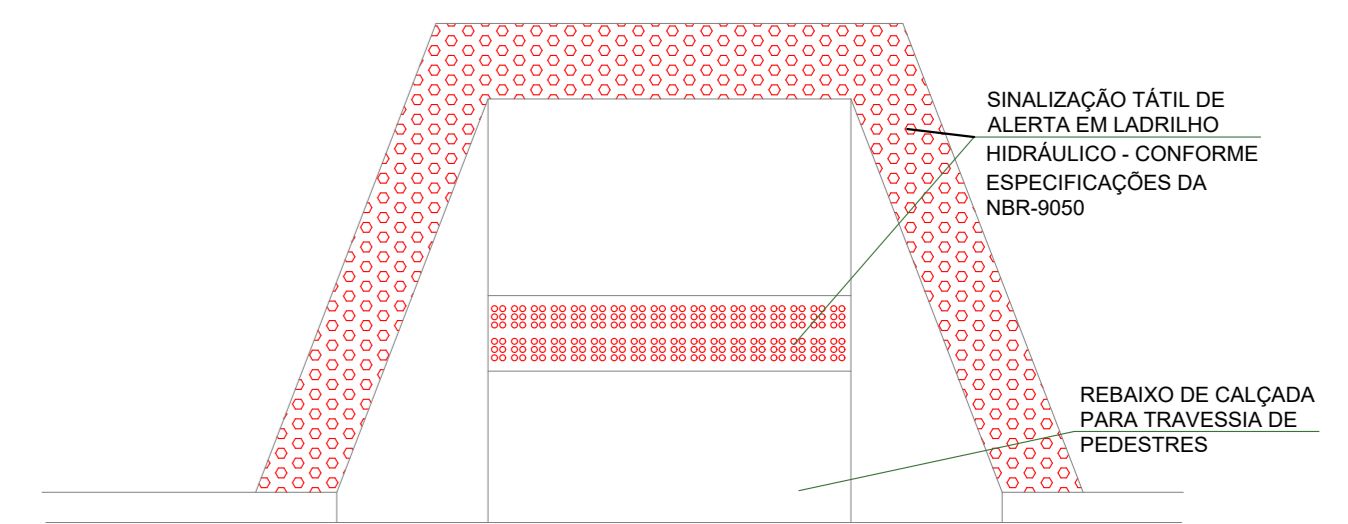
- FISO INTERNO - CERÂMICA 40 x 40 NAS COZINHAS E SANITÁRIOS
- FISO EXTERNO - CONCRETO DESEMPENADO
- PASSEIO DE PROTEÇÃO - CONCRETO DESEMPENADO
- ESTACIONAMENTO - BLOQUETE DE CONCRETO

PAREDES

- EXTERNAS - PINTURA TEXTURIZADA E PASTILHA 10 x 10
- INTERNAS - PINT. ACRÍLICA C/ EMASSAMENTO
- COPASANITÁRIOS/SERVICO - CERÂMICA 20 x 20
- TETO - PINT. PVA C/ EMASSAMENTO
- COBERTURA - TELHA FIBRO CIMENTO ONDULADA

LOUÇAS - BRANCAS

- BANDEJAS DE FIO COZINHA, BANHEIROS E RECEPCÃO - GRANITO CINZA
- TANQUE - LOUÇA BRANCA

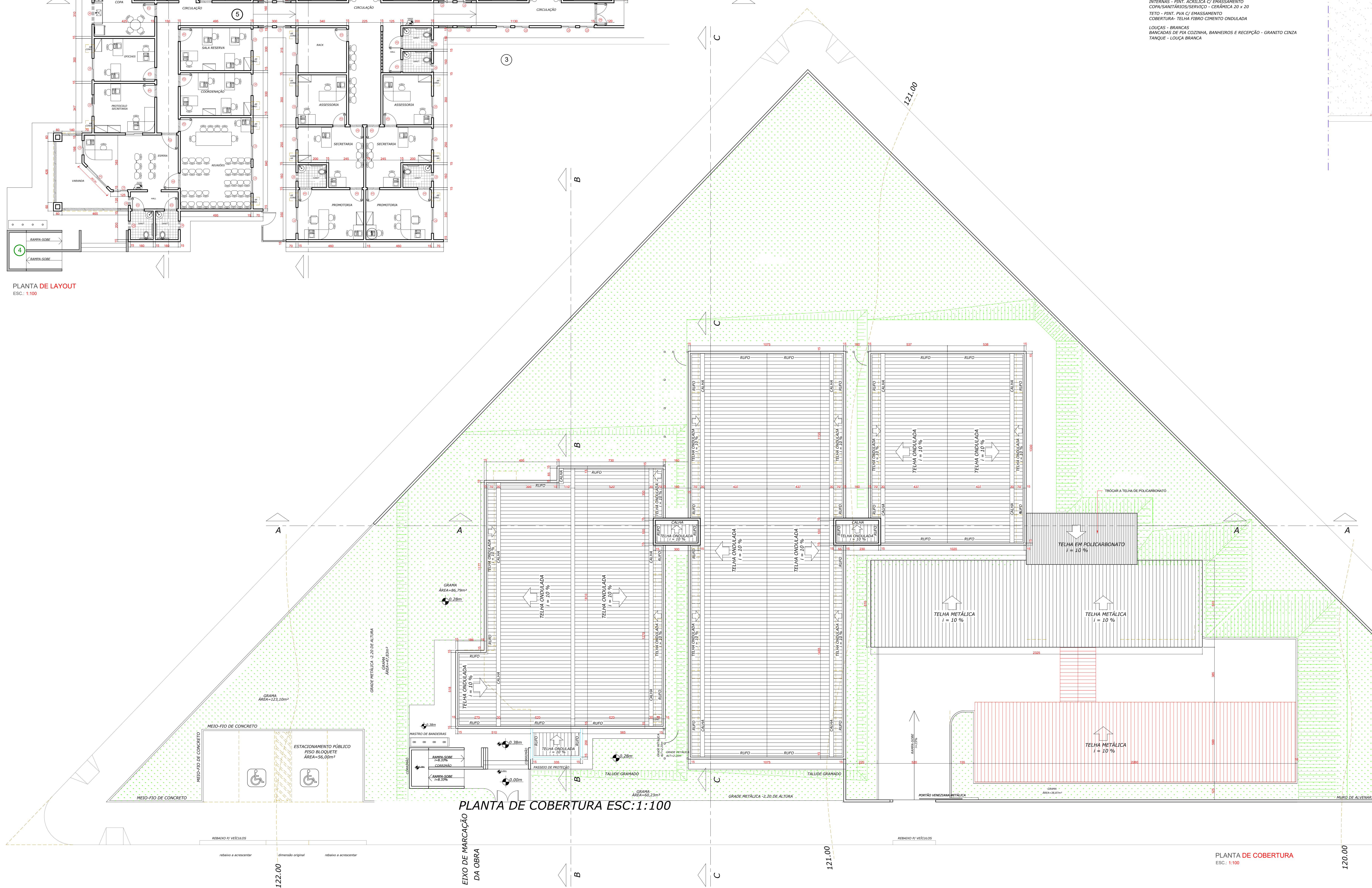


REBAIXO DE CALÇADA PARA TRAVESSIA DE PEDESTRES
Esc.: 1/25

CONFIRMAR MEDIDAS NO LOCAL

LEGENDA:

- A MANTER
- A CONSTRUIR
- A DEMOLIR



PLANTA DE COBERTURA ESC: 1:100

PLANTA DE COBERTURA
ESC: 1:100



Ministério Público do Estado de Goiás
PROMOTORIAS DE JUSTIÇA DE GOIANÉSIA
END.: AVENIDA MATO GROSSO COM RUA 10 E RUA 17 QUADRA 389-A SETOR UNIVERSITÁRIO - GOIANÉSIA - GOIÁS

PROPRIETÁRIO: MINISTÉRIO PÚBLICO DO ESTADO DE GOIÁS
AUTOR DO PROJETO: ARQ. URB. JULIA ROCHA MULLER - CAU Nº A43306-8
R.T. DA OBRA:

ARQUITETURA

CONTEÚDO: PLANTA DE COBERTURA PLANTA DE LAYOUT PLANTA TERRELA	DATA: OUT/2025	ESCALA: INDICADAS
DESENHO: JÚLIA MULLER		
ÁREAS: ÁREA DO TERRENO - 2.587,59m² ÁREA EXISTENTE - 645,84m² ÁREA A REGULIZAR - 167,45m² ÁREA A ACRESCENTAR - 135,62m² ÁREA CONSTRUÍDA (95%) - 948,91m² ÁREA PENSÁVEL - 1.210,03m² - 46,78%	FOLHA ARQ 2 / 3	
REVISÕES: REV. BASE DE PROJETO PARA APROVAÇÃO	DATA: 17/10/2025	