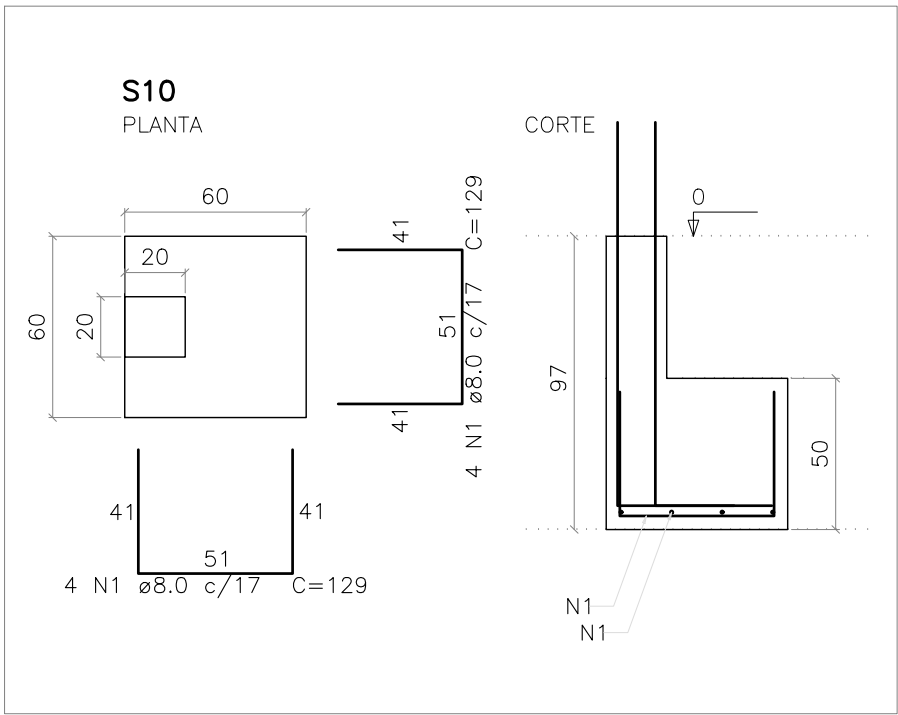
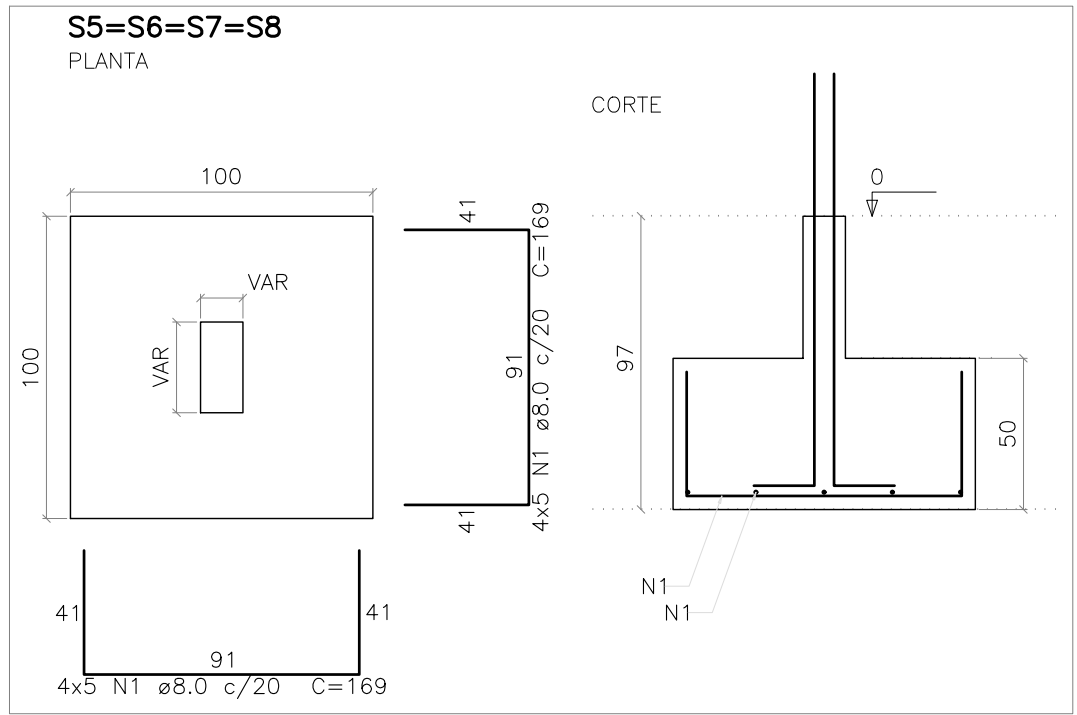


2



Relação do aço

ELEMENTO	AÇO	N	DIAM (mm)	QUANT	C.UNIT (cm)	C.TOTAL (cm)
4xS5	CA50	1	8.0	40	169	6760
1xS10	CA50	1	8.0	8	129	1032

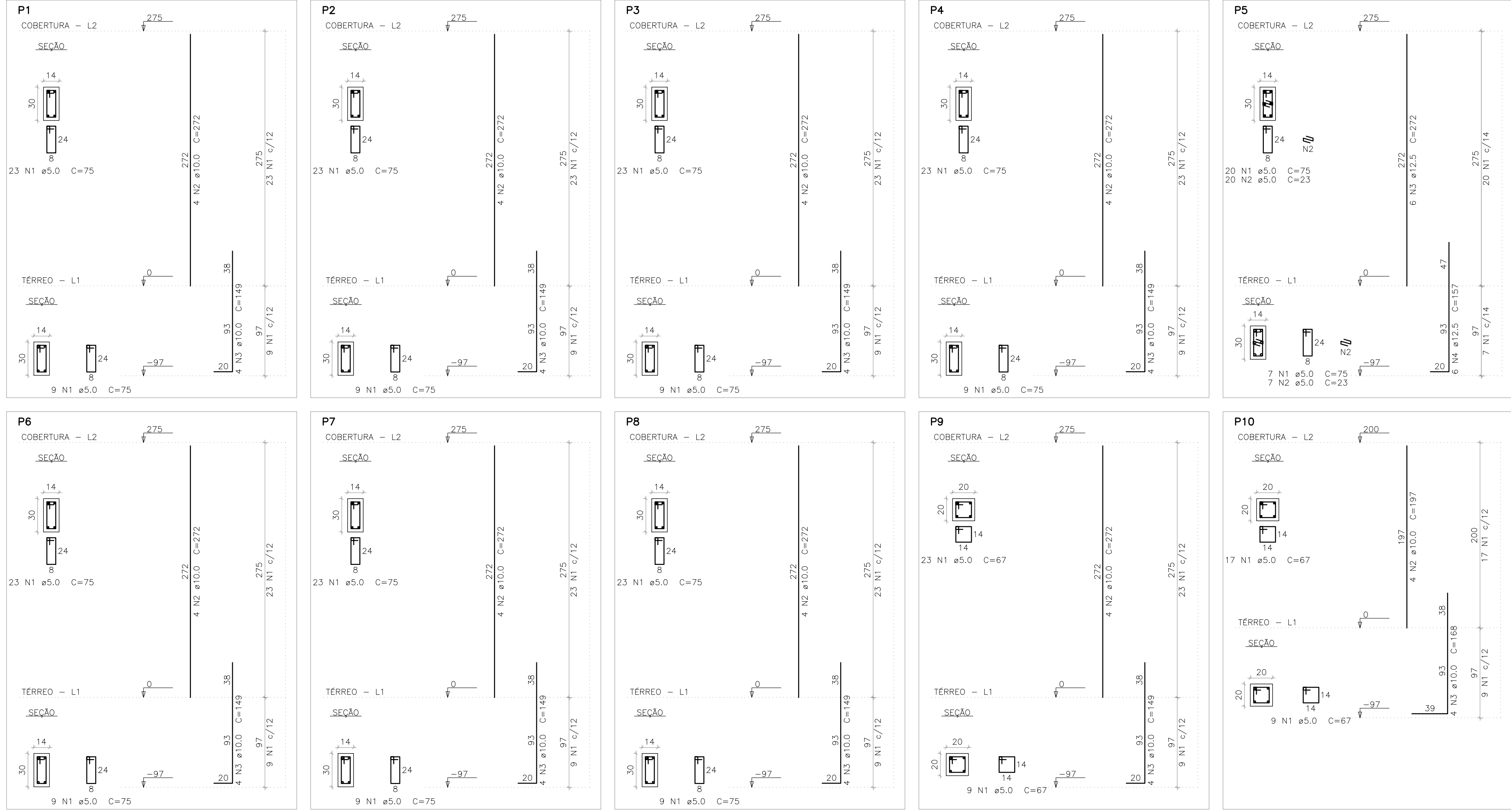
Resumo do aço

AÇO	DIAM (mm)	C.TOTAL (m)	PESO (kg)
CA50	8.0	77.9	30.7
PESO TOTAL (kg)			
CA50		30.7	

PARA SAPATAS S1-20, S2-21, S3-22, S4-23 E S9-25, VIDE PROJETO DA FUNDAÇÃO DA COBERTURA 01

DETALHAMENTO DE SAPATAS

ESCALA 1:25



Relação do aço

ELEMENTO	AÇO	N	DIAM (mm)	QUANT	C.UNIT (cm)	C.TOTAL (cm)
P1	CA60	1	5.0	32	75	2400
	CA50	2	10.0	4	272	1088
P2	CA50	3	10.0	4	149	596
	CA60	1	5.0	32	75	2400
	CA50	2	10.0	4	272	1088
	CA50	3	10.0	4	149	596
P3	CA60	1	5.0	32	75	2400
	CA50	2	10.0	4	272	1088
	CA50	3	10.0	4	149	596
P4	CA60	1	5.0	32	75	2400
	CA50	2	10.0	4	272	1088
	CA50	3	10.0	4	149	596
P5	CA60	1	5.0	27	75	2025
	CA60	2	5.0	27	23	621
	CA50	3	12.5	6	272	1632
	CA50	4	12.5	6	157	942
P6	CA60	1	5.0	32	75	2400
	CA50	2	10.0	4	272	1088
	CA50	3	10.0	4	149	596
P7	CA60	1	5.0	32	75	2400
	CA50	2	10.0	4	272	1088
	CA50	3	10.0	4	149	596
P8	CA60	1	5.0	32	75	2400
	CA50	2	10.0	4	272	1088
	CA50	3	10.0	4	149	596
P9	CA60	1	5.0	32	67	2144
	CA50	2	10.0	4	272	1088
	CA50	3	10.0	4	149	596
P10	CA60	1	5.0	26	67	1742
	CA50	2	10.0	4	197	788
	CA50	3	10.0	4	168	672

Resumo do aço

AÇO	DIAM (mm)	C.TOTAL (m)	PESO (kg)
CA50	10.0	149.4	92.1
CA60	12.5	25.8	24.8
CA60	5.0	233.4	36
PESO TOTAL (kg)			
CA50		116.9	
CA60		36	



ESTADO DE GOIÁS
SECRETARIA DE ESTADO DA EDUCAÇÃO
SUPERINTENDÊNCIA DE INFRAESTRUTURA
GERÊNCIA DE PROJETOS E INFRAESTRUTURA

GERÊNCIA DE PROJETOS E INFRAESTRUTURA

APROVADO

_____/_____/_____
TÉCNICO RESPONSÁVEL PELA APROVAÇÃO

CENTRO DE ENSINO EM PERÍODO INTEGRAL MARIA CARMELITA MACEDO CORRÊA

PROJETO ESTRUTURAL

ENDEREÇO
Rua Rosalina Candida Acier, Jardim Bela Vista, Ceres - GO

ÁREA DO TERRENO	ÁREA PERMEÁVEL	ÁREA EXISTENTE	ÁREA A DEMOLIR	ÁREA A CONSTRUIR	ÁREA TOTAL CONSTRUÇÃO
2155.15 m²	454.87 m²	1804.73 m²	0,00 m²	143.85 m²	1748.58 m²

AUTOR: JULIANA GONÇALVES OLIVEIRA

RTDA OBRA:

PROPRIETÁRIO: SECRETARIA DE ESTADO DA EDUCAÇÃO CNPJ: 01.469.758/0001-20
PREPOSTO: SABRINA SILVA VIEIRA VALENTE CPF: 041.530.091-44

ESTRUTURAL - SECRETARIA

TIPO DE PROJETO

SECRETARIA: DETALHAMENTO DAS SAPATAS E DOS PILARES

ASSUNTO:

DATA: AGOSTO/2025 ESCALA: INDICADA REVISÃO: 000 Nº RTARI: _____

REV.	DATA	DESCRIÇÃO	VISTO
00	08/2025	EMISSION INICIAL	TFM

02/03

ESCALA:

DIREITOS AUTORAIS RESERVADOS. PROIBIDO REPRODUÇÃO, DIVULGAÇÃO OU ALTERAÇÃO SEM ORDEM EXPRESSA DOS AUTORES.

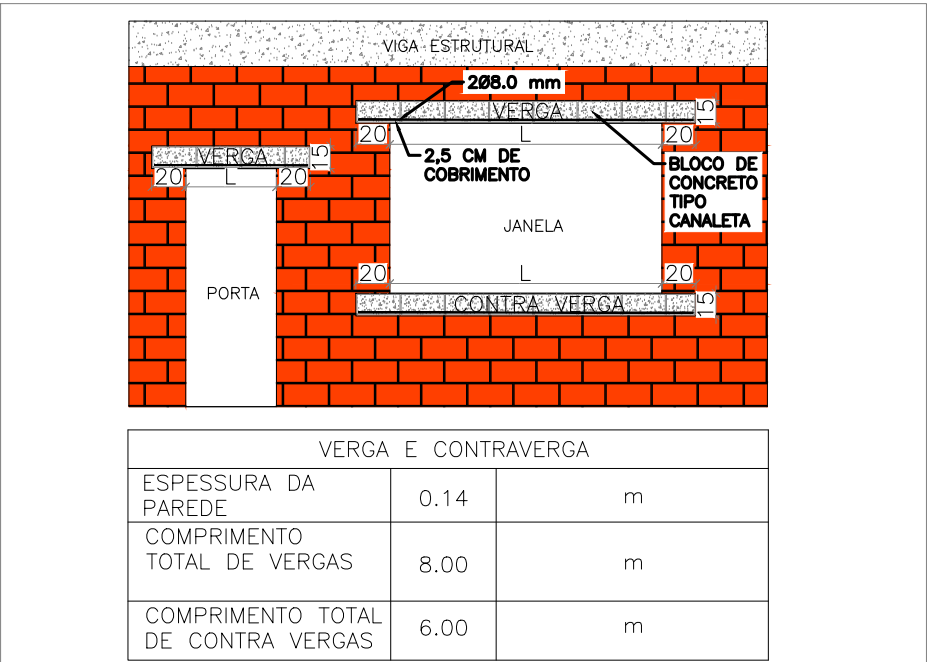
A1 841x584mm

1

DETALHAMENTO DOS PILARES

ESCALA SEÇÃO 1:25

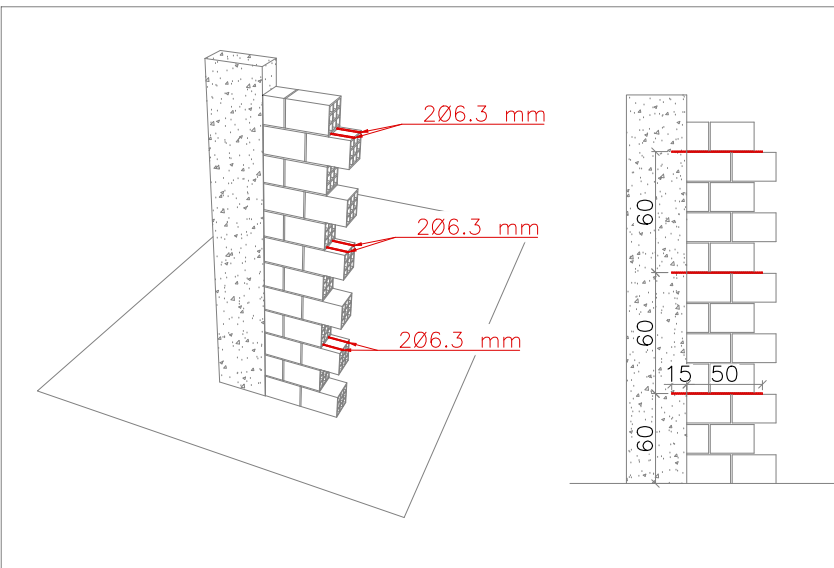
ESCALA VERTICAL 1:30



- TODAS OS VAOS DE JANELAS E PORTAS DEVEM POSSUIR VERGAS E CONTRAVERGAS DE MODO A EVITAR FISSURAS EM SUAS EXTREMIDADES;
- AS VERGAS E CONTRA VERGAS DEVEM TER UM COMPRIMENTO PASSANTE DAS LATERAIS DE JANELAS OU PORTAS NO MÍNIMO DE 20cm;
- AS ALTURA DAS VERGAS E CONTRA VERGAS DEVEM TER UMA ALTURA MÍNIMA DE 20cm;

DETALHE VERGAS E CONTRA VERGAS

SEM ESCALA



DETALHE LIGAÇÃO ALVENARIA/PILAR

SEM ESCALA

- TODOS OS PILARES QUE POSSUEM INTERFACE COM ALVENARIAS DEVEM POSSUIR ARMADURAS DE LIGAÇÃO ALVENARIA/PILAR;
- AS ARMADURAS DEVEM SER EMBUTIDAS APÓS A DESFORMA DOS PILARES, ATRAVÉS DE PERFURAÇÃO DOS PILARES COM BROCA DE 3/8" COM 15cm DE PROFUNDIDADE UTILIZANDO CHUMBADOR QUÍMICO A BASE DE RESINA POLIÉSTER;
- DEVEM SER EMBUTIDAS 2 BARRAS DE 6.3mm, DE COMPRIMENTO TOTAL DE 65cm E ESTAR DISTANCIADAS A CADA 60cm;

QUANTITATIVO FERRO CABELO

CHUMBADOR QUÍMICO A BASE DE RESINA POLIÉSTER (dm³)	FERRO CABELO AÇO CA50 6.3mm - 0,245kg/m (Unid.)	PESO TOTAL DE ARMADURA (kg)
0.85	72.00	11.47