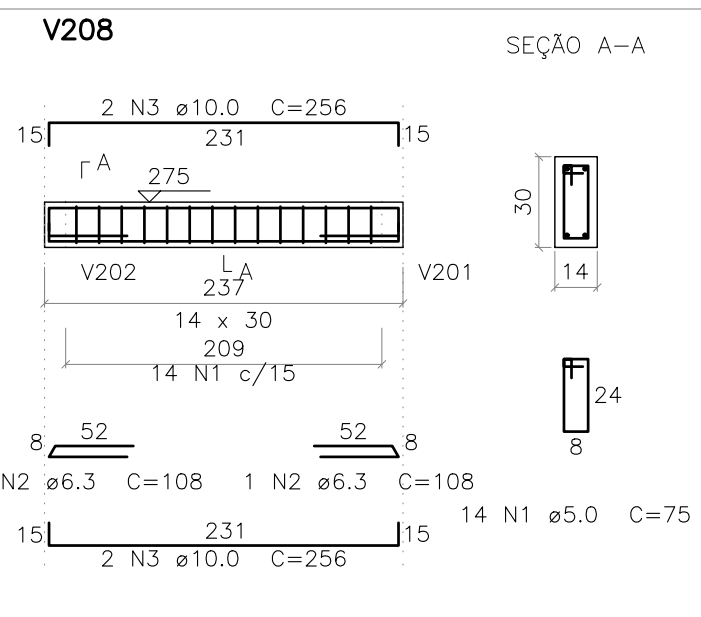
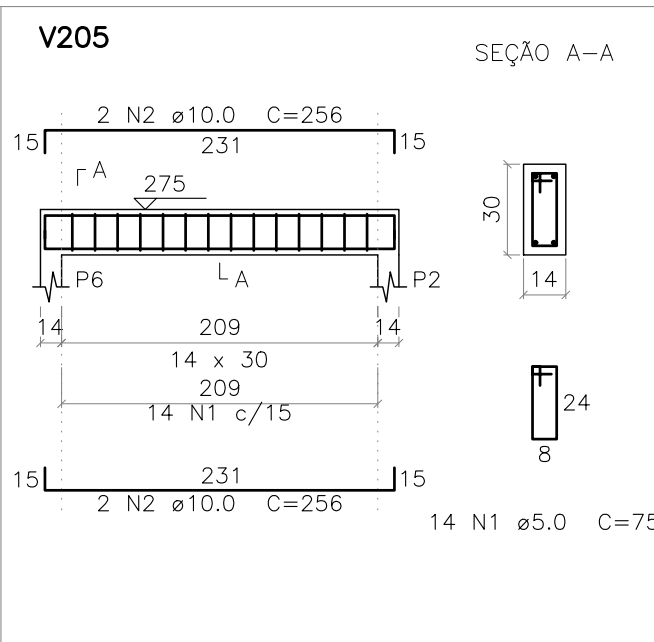
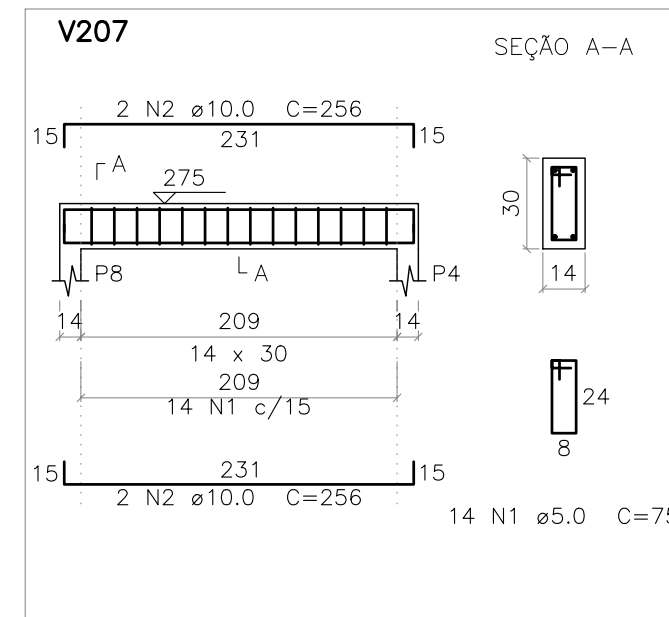
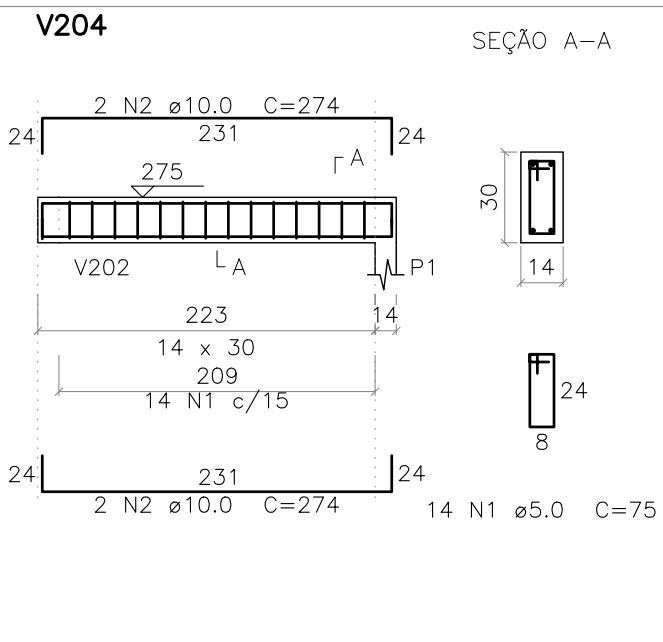
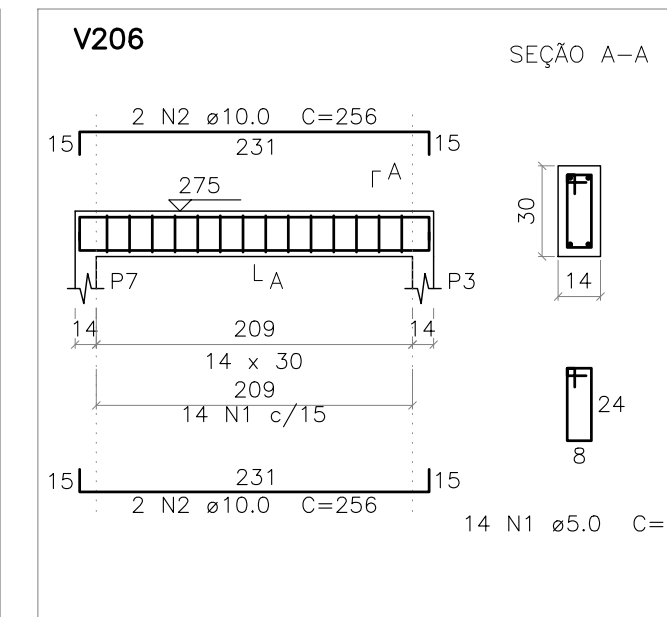
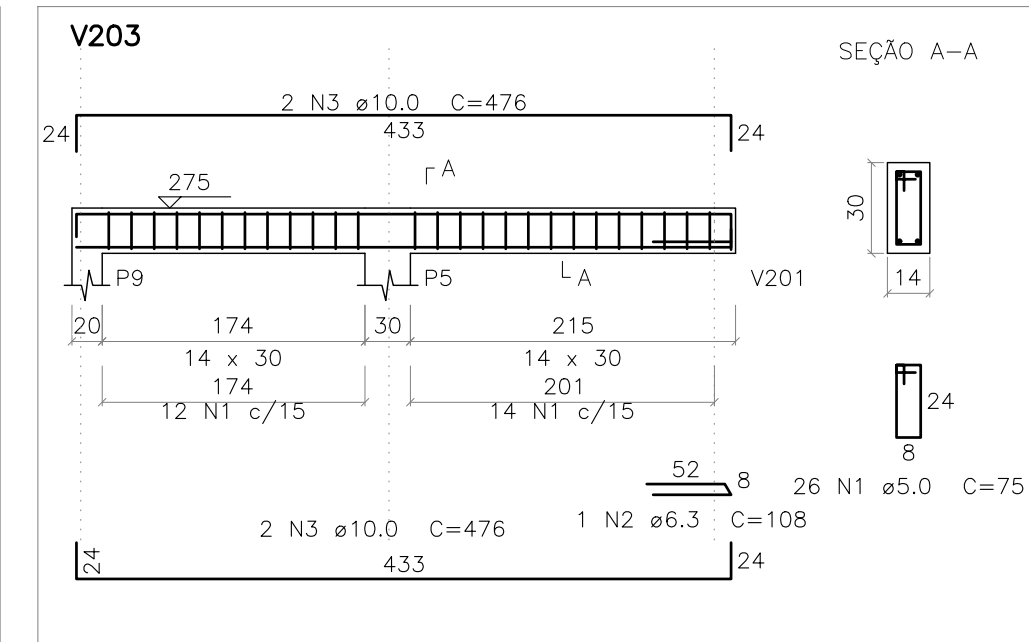
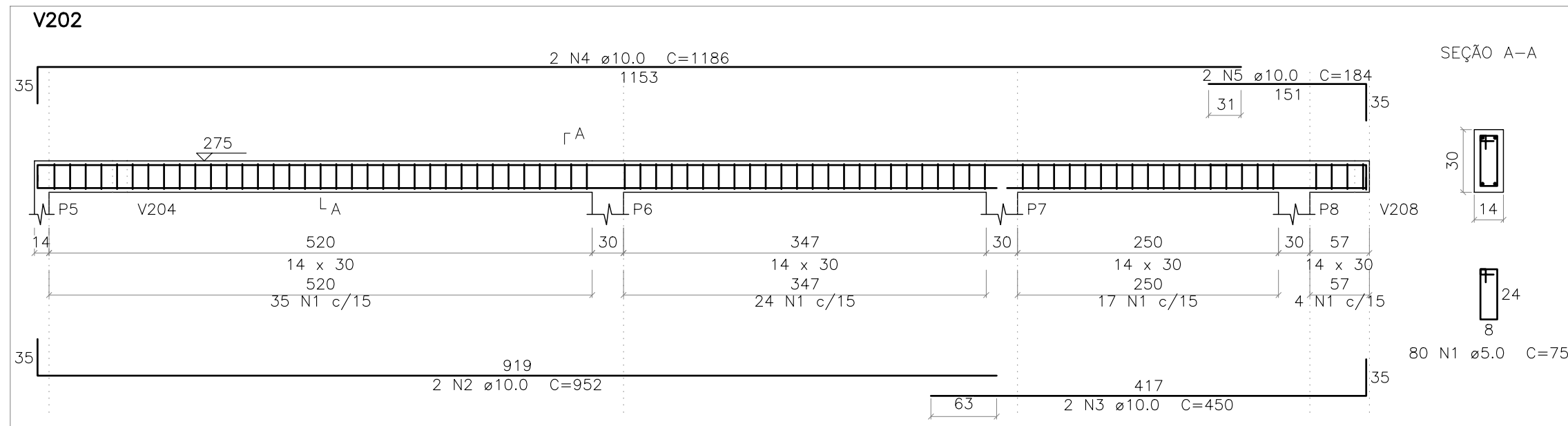
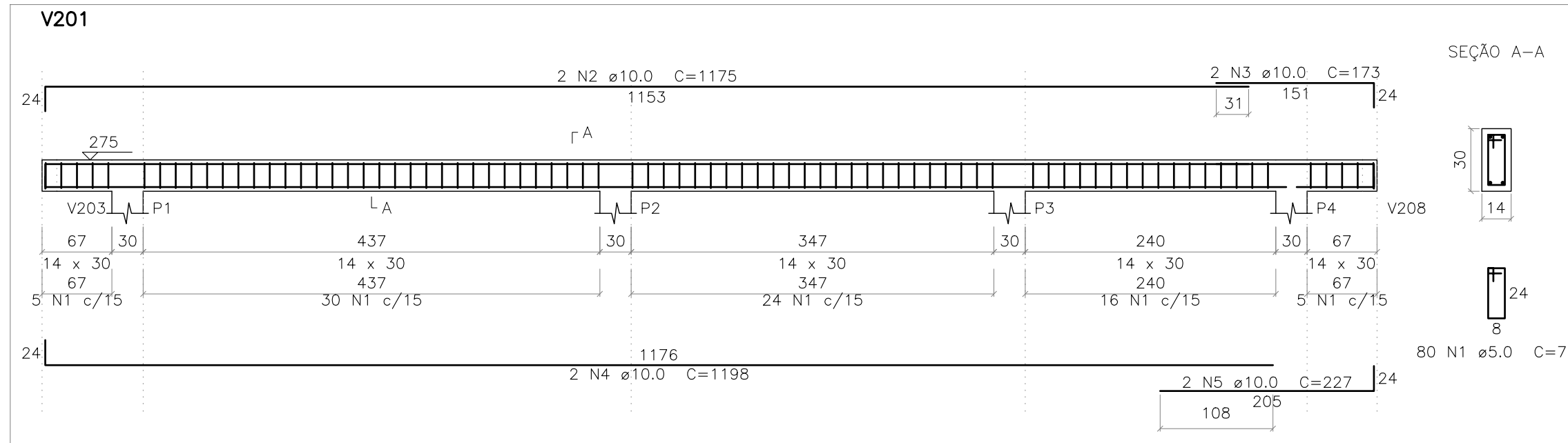


Relação do aço						
ELEMENTO	AÇO	N	DIAM (mm)	QUANT	C.UNIT (cm)	C.TOTAL (cm)
V101	CA60	1	5.0	80	75	6000
	CA50	2	10.0	2	1118	2236
	CA50	3	10.0	2	240	480
V102	CA50	4	10.0	2	1175	2350
	CA50	5	10.0	2	200	400
	CA60	1	5.0	80	75	6000
V103	CA50	2	10.0	2	960	1920
	CA50	3	10.0	2	400	800
	CA50	4	10.0	1	185	185
V104	CA50	5	10.0	2	1200	2400
	CA50	6	10.0	2	223	446
	CA60	1	5.0	25	87	2175
V105	CA50	2	10.0	4	424	1696
	CA60	1	5.0	26	75	1950
	CA50	2	6.3	1	108	108
V106	CA50	3	10.0	4	458	1832
	CA60	1	5.0	14	75	1050
	CA50	2	10.0	4	256	1024
V107	CA60	1	5.0	14	75	1050
	CA50	2	10.0	4	256	1024
	CA60	1	5.0	14	75	1050
	CA50	2	6.3	2	108	216
	CA50	3	10.0	4	256	1024

Resumo do aço			
AÇO	DIAM (mm)	C.TOTAL (m)	PESO (kg)
CA50	6.3	3.3	0.8
CA60	10.0	178.2	109.8
CA60	5.0	192.8	29.7
PESO TOTAL (kg)		CA50 110.6	CA60 29.7

DETALHAMENTO DAS VIGAS – TÉRREO – NÍVEL:[z=+0.00m]

ESCALA SEÇÃO 1:25
ESCALA VERTICAL 1:50



Relação do aço						
ELEMENTO	AÇO	N	DIAM (mm)	QUANT	C.UNIT (cm)	C.TOTAL (cm)
V201	CA60	1	5.0	80	75	6000
	CA50	2	10.0	2	1175	2350
	CA50	3	10.0	2	173	346
V202	CA50	4	10.0	2	1198	2396
	CA50	5	10.0	2	227	454
	CA60	1	5.0	80	75	6000
V203	CA50	2	10.0	2	952	1904
	CA50	3	10.0	2	450	900
	CA50	4	10.0	2	1186	2372
V204	CA50	5	10.0	2	368	736
	CA60	1	5.0	26	75	1950
	CA50	2	6.3	1	108	108
V205	CA50	3	10.0	4	476	1904
	CA60	1	5.0	14	75	1050
	CA50	2	10.0	4	274	1096
V206	CA50	1	5.0	14	75	1050
	CA50	2	10.0	4	256	1024
	CA60	1	5.0	14	75	1050
V207	CA50	2	10.0	4	256	1024
	CA60	1	5.0	14	75	1050
	CA50	2	6.3	2	108	216
V208	CA50	3	10.0	4	256	1024
	CA60	1	5.0	14	75	1050
	CA50	2	10.0	4	274	1096

Resumo do aço			
AÇO	DIAM (mm)	C.TOTAL (m)	PESO (kg)
CA50	6.3	3.3	0.8
CA60	10.0	181.9	112.1
CA60	5.0	192	29.6
PESO TOTAL (kg)		CA50 112.9	CA60 29.6

DETALHAMENTO DAS VIGAS – COBERTURA – NÍVEL:[z=+2.75m]

ESCALA SEÇÃO 1:25
ESCALA VERTICAL 1:50

Elemento	Seção	cm	PP	tf/m	PERM	tf/m	ACID	tf/m	TOT	tf/m
V101	14/30	0.11	0.00						0.11	
V102	14/30	0.11	0.04						0.15	
V103	20/30	0.15	0.09						0.24	
V104	14/30	0.11	0.12						0.23	
V105	14/30	0.11	0.23						0.33	
V106	14/30	0.11	0.23						0.33	
V107	14/30	0.11	0.23						0.33	
V201	14/30	0.11	0.00						0.11	
V202	14/30	0.11	0.01						0.11	
V203	14/30	0.11	0.02						0.12	
V204	14/30	0.11	0.00						0.11	
V205	14/30	0.11	0.00						0.11	
V206	14/30	0.11	0.00						0.11	
V207	14/30	0.11	0.00						0.11	
V208	14/30	0.11	0.03						0.14	



ESTADO DE GOIÁS
SECRETARIA DE ESTADO DA EDUCAÇÃO
SUPERINTENDÊNCIA DE INFRAESTRUTURA
GERÊNCIA DE PROJETOS E INFRAESTRUTURA

CENTRO DE ENSINO EM PERÍODO INTEGRAL MARIA
CARMELITA MACEDO CORRÊA

PROJETO ESTRUTURAL

ENDERECO:
Rua Rosalina Candida Acier, Jardim Bela Vista, Ceres - GO

ÁREA DO TERRENO 2155.15 m²ÁREA PERMEÁVEL 454.87 m²ÁREA EXISTENTE 1804.73 m²ÁREA A DEMOLIR 0.00 m²ÁREA A CONSTRUIR 143.85 m²ÁREA TOTAL CONSTRUÇÃO 1748.38 m²

AUTOR: JULIANA GONÇALVES OLIVEIRA

RTDA OBRA:

PROPRIETÁRIO: SECRETARIA DE ESTADO DA EDUCAÇÃO CNPJ: 01.469.708/0001-20
PREPOSTO: SABRINA SILVA VIEIRA VALENTE CPF: 041.530.091-44

ESTRUTURAL - SECRETARIA

TIPO DE PROJETO:

SECRETARIA:
DETALHAMENTO DAS VIGAS

ASSUNTO:

DATA: AGOSTO/2025ESCALA: INDICADAREVISÃO: 000Nº RTDA: 00

REV. 00 DATA 08/2025 DESCRIÇÃO EMISSÃO INICIAL VISTO TFM

03/03

ESCALA: