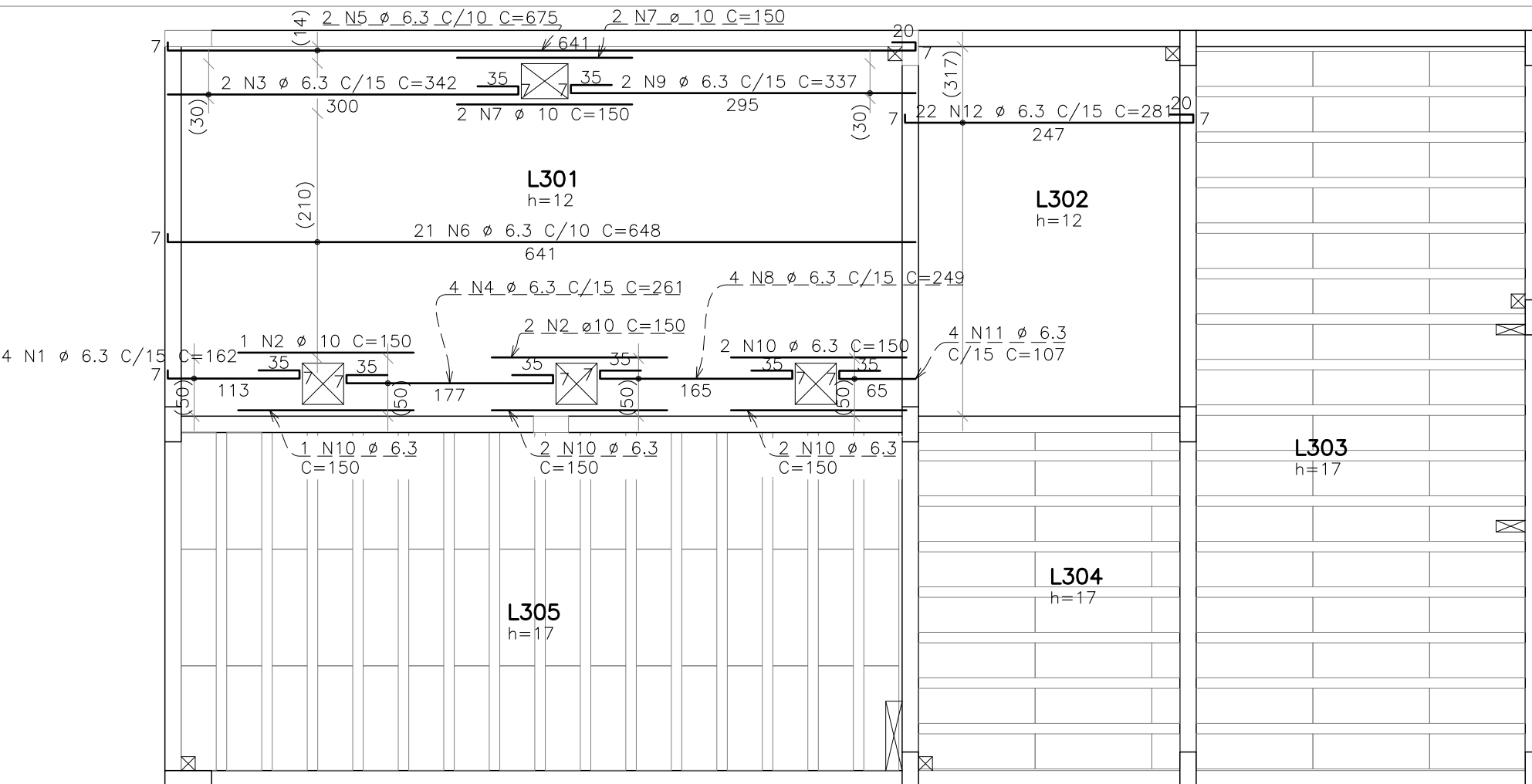
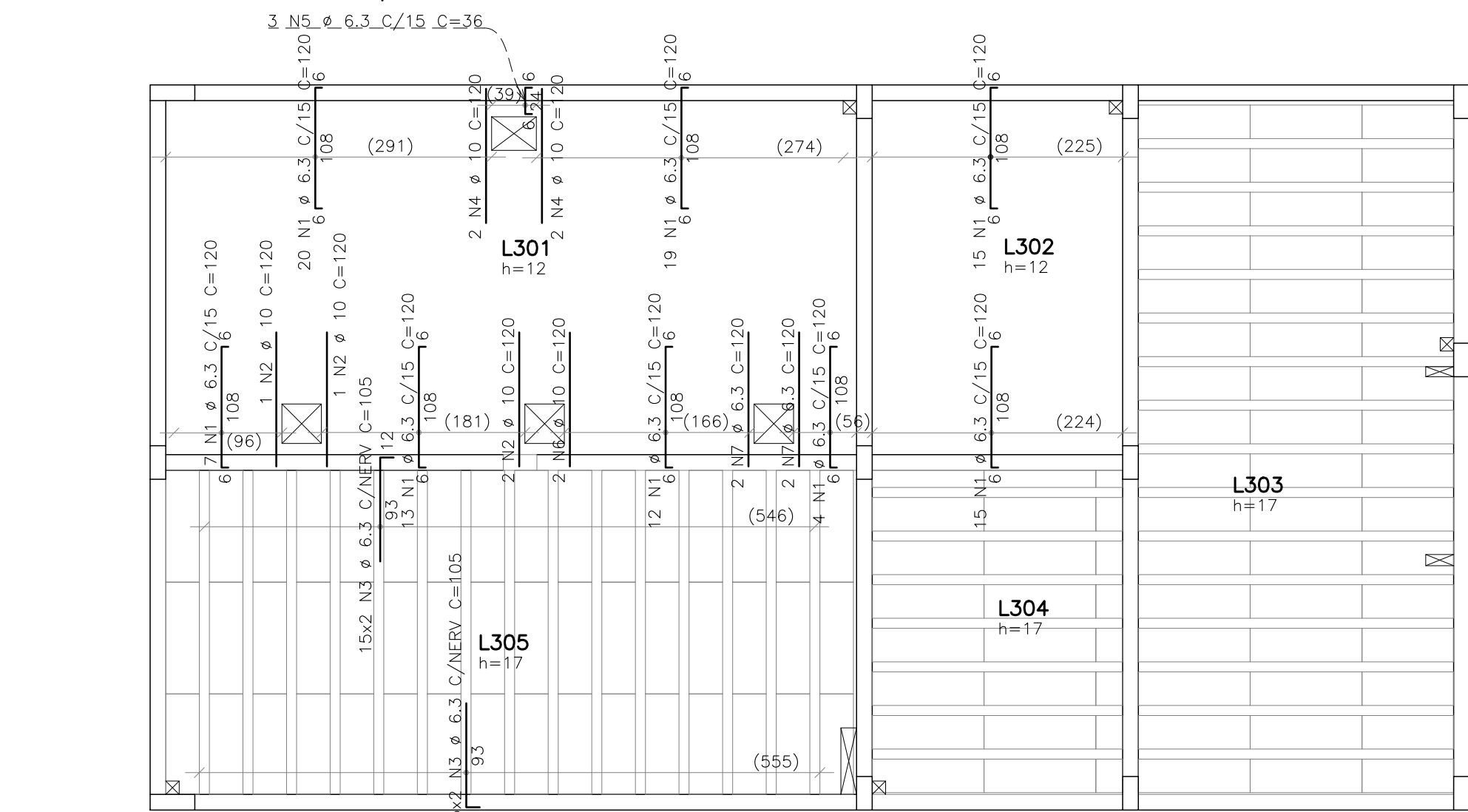


DETALHAMENTO DAS VIGAS – PAV. COBERTURA [+3.12m]

ESCALA INDICADA



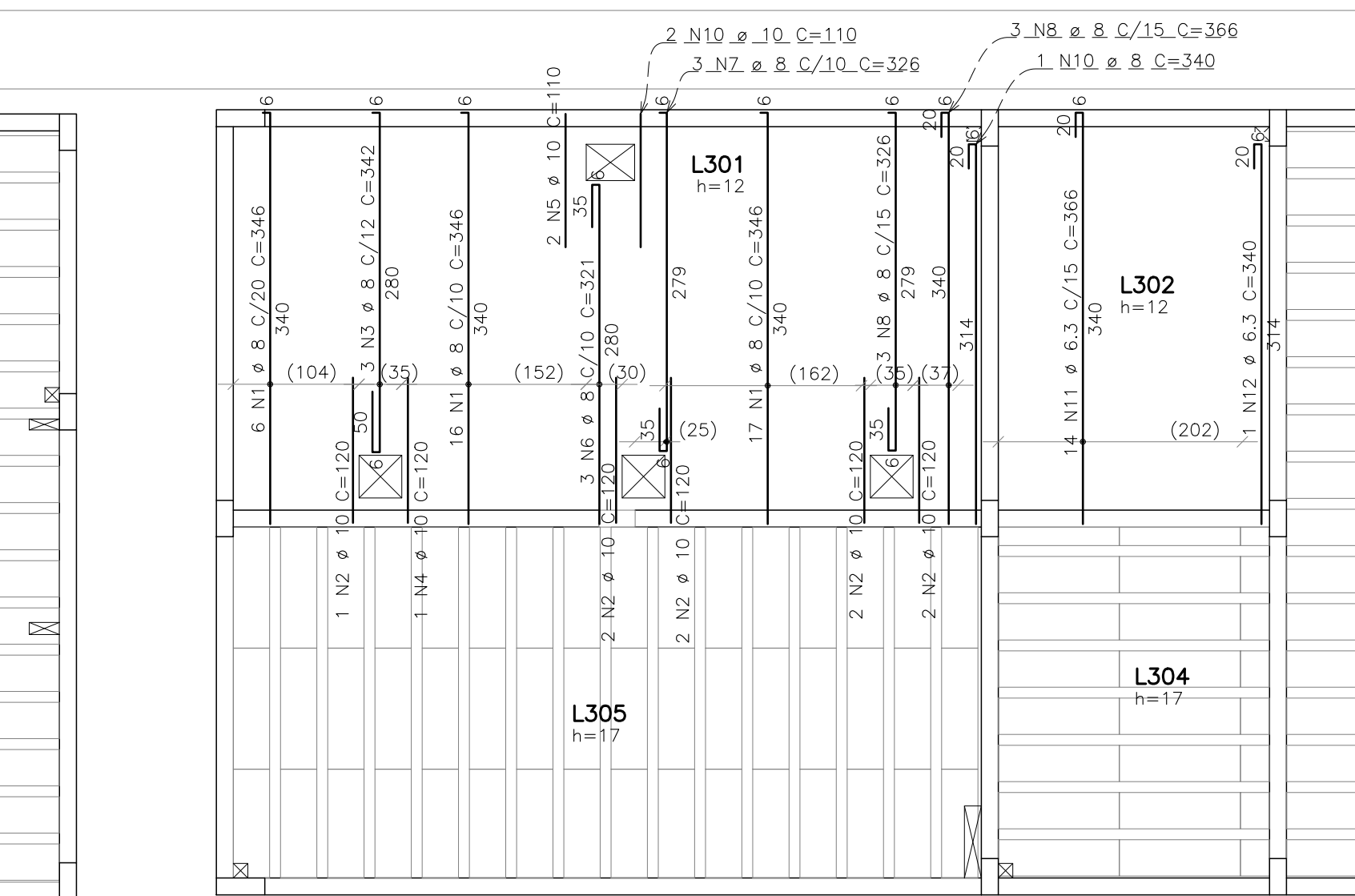
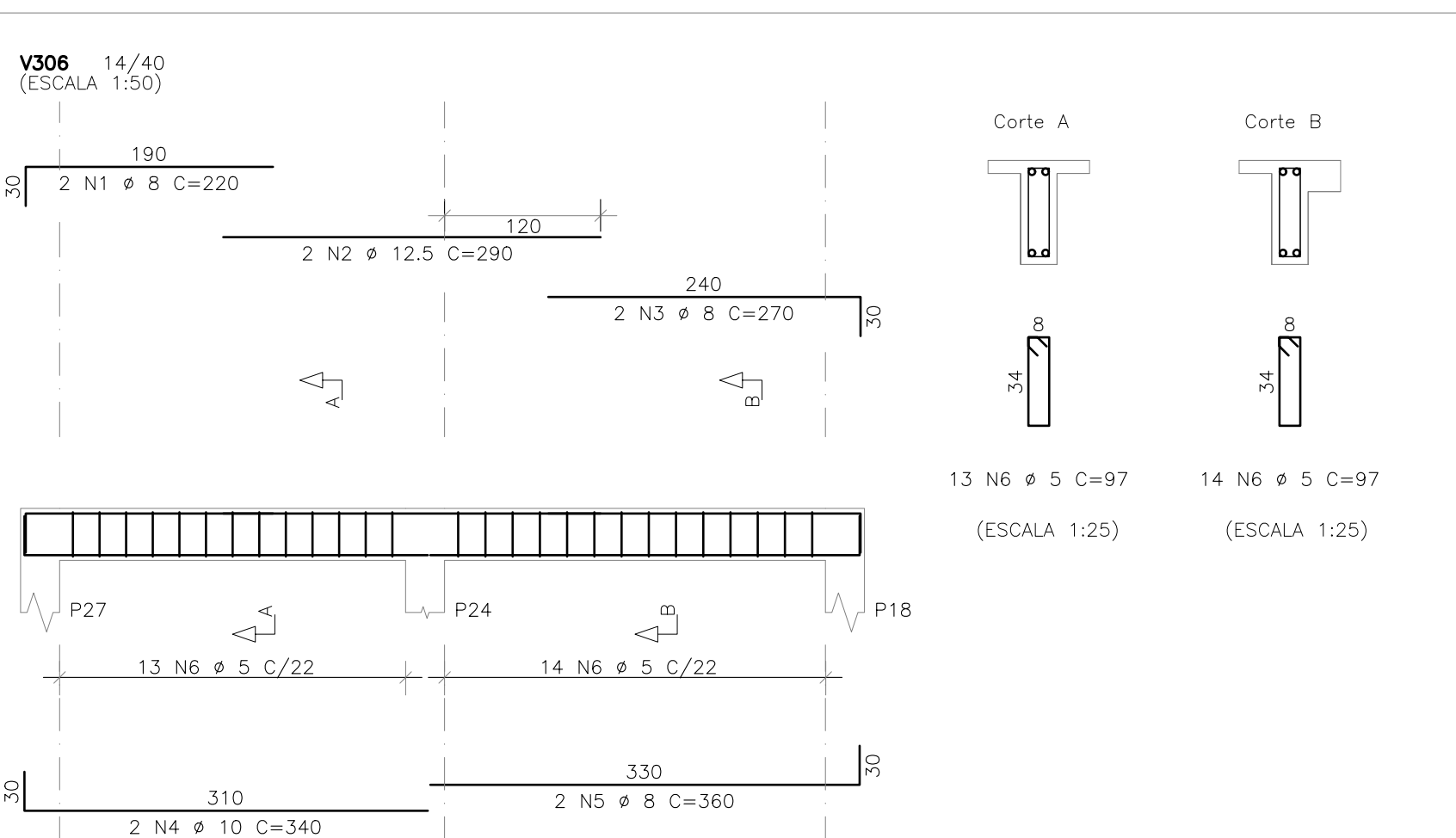
COBERTURA – Armadura positiva horizontal



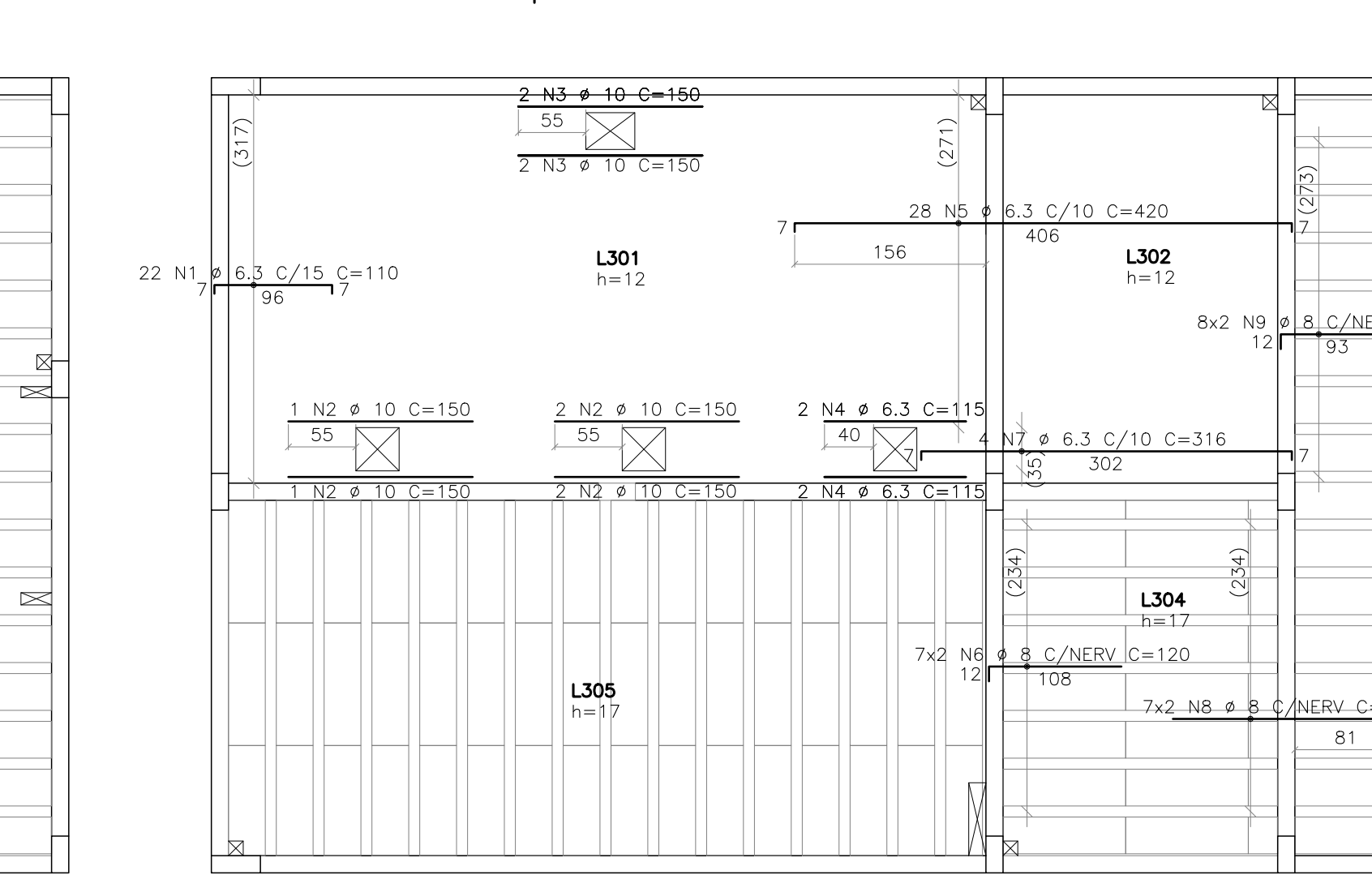
COBERTURA – Armadura negativa vertical

DETALHAMENTO DAS LAJES – PAV. COBERTURA [+3.12m]

ESCALA 1:50



COBERTURA – Armadura positiva vertical



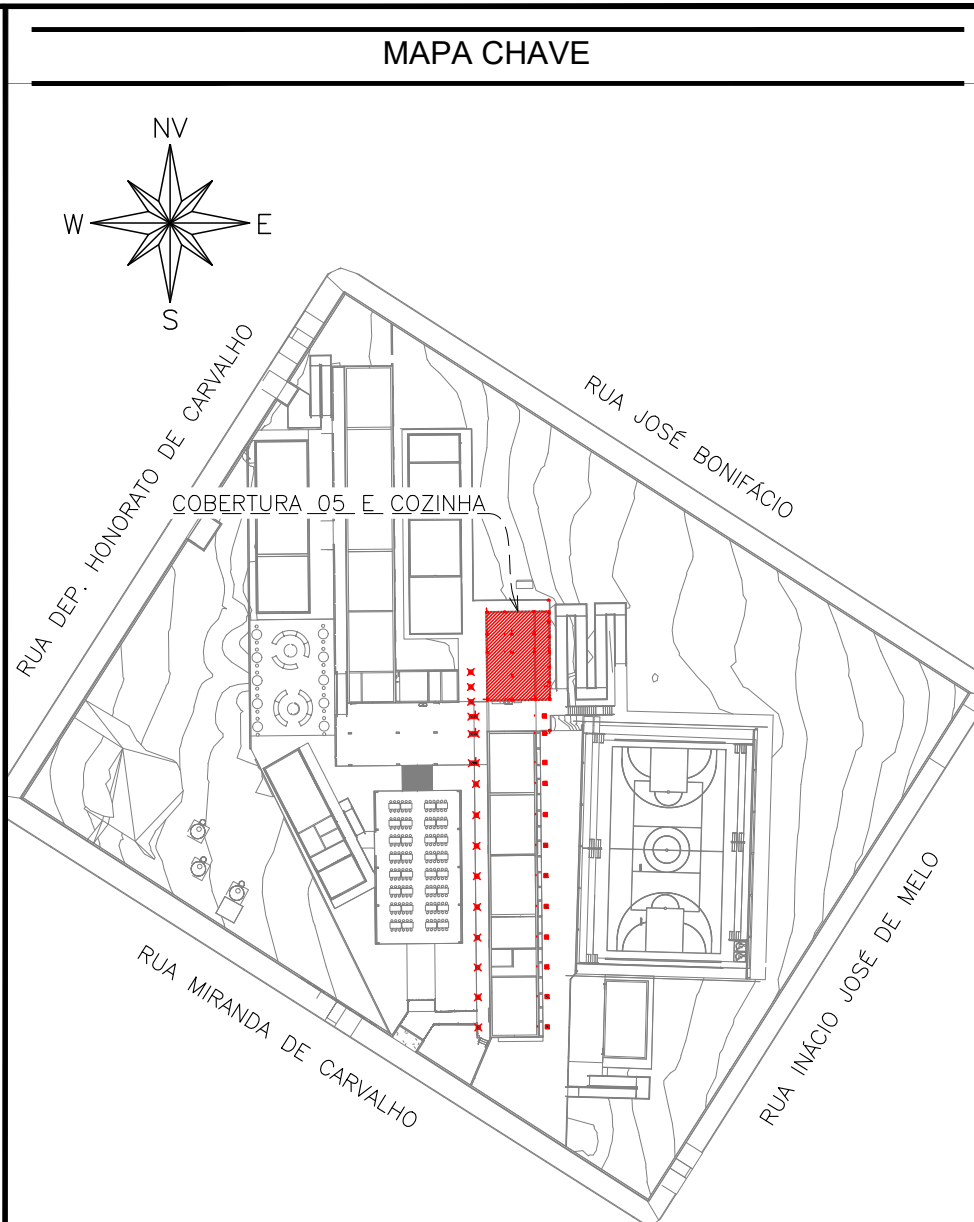
COBERTURA – Armadura negativa horizontal

AÇO	POS	BIT mm	QUANT	COMPRIMENTO	
				UNIT cm	TOTAL cm
V301	50A	1	10	2	380
	50A	2	12,5	2	640
	50A	3	12,5	1	240
	50A	4	10	2	450
	50A	5	12,5	3	700
	50A	6	10	2	585
V302	50A	1	8	2	260
	50A	2	12,5	2	630
	50A	3	10	3	200
	50A	4	10	2	370
	50A	5	10	2	580
	50A	6	6,3	1	76
V303	50A	1	10	2	380
	50A	2	12,5	2	640
	50A	3	10	2	450
	50A	4	12,5	2	700
	50A	5	10	2	580
	50A	6	5	45	117
V304	50A	1	8	3	450
	50A	2	8	2	300
	50A	3	8	2	350
	50A	4	10	2	360
	50A	5	5	28	97
V305	50A	1	10	3	450
	50A	2	8	2	300
	50A	3	8	2	330
	50A	4	12,5	2	400
	50A	5	5	27	97
V306	50A	1	8	2	220
	50A	2	12,5	2	290
	50A	3	8	2	270
	50A	4	10	2	340
	50A	5	8	2	360
	50A	6	5	27	97
V307	50A	1	8	2	320
	50A	2	10	2	420
	50A	3	8	2	430
	50A	4	8	2	270
	50A	5	5	27	97
	50A	6	5	27	97

RESUMO DE AÇO			
AÇO	BIT	COMPR	PESO
60A	mm	m	kgf
50A	6,3	248	5
50A	8	1	0
50A	8	82	32
50A	10	117	72
50A	12,5	89	86
Peso Total	60A =		38 kgf
Peso Total	50A =		191 kgf

AÇO	POS	BIT	QUANT	COMPRIMENTO			
				UNIT	TOTAL		
mm						cm	cm
COBERTURA – Armadura negativa horizontal							
50A	1	6,3	22	110	2420		
50A	2	10	6	150	900		
50A	3	10	16	150	2400		
50A	4	6,3	8	115	920		
50A	5	6,3	28	420	11760		
50A	6	8	44	120	5280		
50A	7	6,3	4	316	1264		
50A	8	8	14	180	2520		
50A	9	8	16	105	1680		
COBERTURA – Armadura negativa vertical							
50A	1	6,3	105	120	12600		
50A	2	10	4	120	480		
50A	3	6,3	60	105	6300		
50A	4	10	4	120	480		
50A	5	6,3	3	36	108		
50A	6	10	2	120	240		
50A	7	6,3	4	120	480		
COBERTURA – Armadura positiva horizontal							
50A	1	6,3	4	162	648		
50A	2	10	6	150	900		
50A	3	6,3	2	342	684		
50A	4	6,3	4	261	1044		
50A	5	6,3	2	675	1350		
50A	6	6,3	21	648	13608		
50A	7	10	4	150	600		
50A	8	6,3	4	249	996		
50A	9	6,3	2	337	674		
50A	10	6,3	4	150	600		
50A	11	6,3	4	107	428		
50A	12	6,3	22	281	6182		
COBERTURA – Armadura positiva vertical							
50A	1	8	39	346	13494		
50A	2	10	9	120	1080		
50A	3	8	3	342	1026		
50A	4	10	1	120	120		
50A	5	10	4	110	440		
50A	6	8	8	321	963		
50A	7	8	3	326	978		
50A	8	8	3	326	978		
50A	9	8	3	366	1098		
50A	10	8	1	340	340		
50A	11	6,3	14	366	5124		
50A	12	6,3	1	340	340		

RESUMO DE AÇO			
AÇO	BIT	COMPR	PESO
50A	mm	m	kgf
50A	6,3	675	165
50A	8	284	112
50A	10	76	47
Peso Total	50A =		325 kgf



MAPA-CHAVE – COBERTURA 05 E COZINHA

ESCALA 1:1000

CARREGAMENTO UTILIZADO

PROJETOS DE REFERÊNCIA

PRJ-174467-EXE-ARQ-0101-REV01

PRJ-174467-EXE-INT-0101-REV00

NOTAS

1. MEDIDAS E DIMENSÕES EM CENTÍMETROS, NÍVEIS EM METROS, EXCETO ONDE ESPECIFICADO O CONTRÁRIO;
2. CONCRETO ESTRUTURAL Fck 25MPa COM FATOR ÁGUA-CEMENTO (A/C) 0,60 E MÓDULO DE ELASTICIDADE (Ec) 28.000 MPa. DIMENSÃO MÁXIMA DO AGREGADO = 19mm; EC=241500 kgf/cm²; CONCRETO DE LANÇAMENTO CONVENCIONAL, ADOTAR ABATIMENTO (SLUMP) CLASSE S100 (100 A 160mm), CONCRETO BOMBADO CLASSE S160 (160 A 220mm);
3. LASTRO DE CONCRETO MAGRO Fck=10 MPa, ESPESURA DE 5,00 CENTÍMETROS EM TODOS ELEMENTOS EM CONTATO COM O SOLO;
4. CLASSE DE AGRESSIVIDADE AMBIENTAL II; COBRIMENTOS MÍNIMOS; ELEMENTOS DE FUNDAÇÃO = 5,0 cm; CINTAS, VIGAS E PILARES = 3cm; PILARES EM CONTATO COM O SOLO = 4,5cm; LAJE = 2,5 cm;
5. DOBRAMENTO DAS BARRAS CONFORME NBR-6118;
6. PARA AS ESTRUTURAS E IMPORTANTE O CONTROLE TECNOLÓGICO DOS MATERIAIS AÇO E CONCRETO, CONSULTE NORMAS TÉCNICAS;
7. OBRIGATORIO RESPEITAR OS COBRIMENTOS DAS ARMADURAS USANDO ESPAÇADORES PLÁSTICOS OU CARANGUEJOS METÁLICOS;
8. DEFORMA COM RESSACAMENTO NUNCA ANTES DO 15º DIA ACOMPANHADA DE RESULTADOS DE ENSAIO;
9. É IMPORTANTE A CURA ÚMIDA DO CONCRETO POR 7 DIAS;
10. A SOLICITAÇÃO DOS CARREGAMENTOS PODERÁ SER LIBERADA APÓS 28 DIAS, DA DATA DA COBERTAGEM OU MEDIANTE A ANÁLISE DOS RESULTADOS DE ENSAIO;
11. DEVERÁ SER VERIFICADO ANTES DA COBERTAGEM, A MONTAGEM, ENCONTROS E O TRAVAMENTO DAS PEÇAS E NÍVEL NOS CANTOS DAS FORMAS;
12. ESTRUTURAS EM CONTATO COM O SOLO, DEVERÃO SER IMPERMEABILIZADOS COM EMULSÃO ASFÁLTICA A BASE DE ÁGUA CONFORME A NBR 9574;
13. E TOTALMENTE DESCARTADA DEMOLIÇÕES DE LAJES, FUNDAÇÕES, VIGAS, PILARES OU QUALQUER OUTRO ELEMENTO ESTRUTURAL;
14. NENHUM FURO OU ABERTURA EM VIGAS PODERÁ SER FEITO SEM A PRÉVIA VERIFICAÇÃO PELO RESPONSÁVEL TÉCNICO PELO PROJETO;
15. REALIZAR O ENCUINHAMENTO DAS ALVENARIAS 28 DIAS APÓS A COBERTAGEM DO PAVIMENTO SUPERIOR;
16. EM CASO DE OCORRÊNCIA DE INTERFERÊNCIA ENTRE FUNDAÇÕES EXISTENTES E NOVAS, ENTRAR EM CONTATO IMEDIATAMENTE COM O RESPONSÁVEL DO PROJETO;
17. LAUDO DE SONDAGEM "RLT-PRJ-177194-SND" DISPONIBILIZADO PELA EMPRESA UAI SOLOS SONDAGENS EM 27/06/2025;
18. O SOLO DE APOIO E A COTA DE ASENTAMENTO DAS FUNDAÇÕES E CONTENÇÕES DEVERÃO SER VERIFICADAS PELO ENGENHEIRO RESPONSÁVEL PELA EXECUÇÃO DA OBRA;
19. NUNCA RETIRAR O ESCORAMENTO DAS LAJES ANTES DOS 28 DIAS E RETIRAR-LO DO NÍVEL INFERIOR SOMENTE APÓS O NÍVEL ADJACENTE ATINGIR A RESISTÊNCIA NECESSÁRIA PARA SE SUPOORTAR;
20. ALÉM DOS PROCEDIMENTOS TÉCNICOS INDICADOS NAS NOTAS ACIMA, TERÃO VALIDEZ CONTRATUAL PARA TODOS OS FINS DE DIREITO, AS NORMAS EDITADAS PELA ABNT COMO A NBR 6118:2014: PROJETO DE ESTRUTURAS DE CONCRETO, A NBR 14931:2004: EXECUÇÃO DE ESTRUTURAS DE CONCRETO E DEMAIS NORMAS PERTINENTES, DIRETA E INDIRETAMENTE RELACIONADAS COM OS MATERIAIS E SERVIÇOS OBJETOS DO CONTRATO DE CONSTRUÇÃO DA OBRA. VIDE MEMORIAL DESCRITIVO.



ESTADO DE GOIÁS
SECRETARIA DE ESTADO DA EDUCAÇÃO
SUPERINTENDÊNCIA DE INFRAESTRUTURA
GERÊNCIA DE PROJETOS E INFRAESTRUTURA

GERÊNCIA DE PROJETOS E INFRAESTRUTURA

APROVADO

TÉCNICO RESPONSÁVEL PELA APROVAÇÃO

CENTRO DE ENSINO EM PERÍODO INTEGRAL JOSÉ FELICIANO FERREIRA

PROJETO ESTRUTURAL

ENDEREÇO Rua Miranda de Carvalho nº 1406, Centro, Jataí-GO.					
ÁREA DO TERRENO 7769,18 m²	ÁREA PERMEÁVEL 4160,55 m²	ÁREA EXISTENTE 2804,17 m²	ÁREA A DEMOLIR 582,34 m²	ÁREA A CONSTRUIR 582,34 m²	ÁREA TOTAL CONSTRUÇÃO 3388,51 m²
AUTOR: JULIANA GONÇALVES OLIVEIRA					
RT DA OBRA:					
PROPRIETÁRIO: SECRETARIA DE ESTADO DA EDUCAÇÃO CNPJ: 01.409.715/0001-20 PREPOSTO: SABRINA SILVA VIEIRA VALENTE CPF: 041.530.091-44					
ESTRUTURAL - COBERTURA 05 E COZINHA					
TIPO DE PROJETO					
COZINHA : DETALKHAMENTO VIGAS E LAJES					
ASSUNTO:					
DATA: OUTUBRO/2025	ESCALA: INDICADA	REVISÃO: 00	Nº RT/ART: 00		
REV. DATA	DESCRIÇÃO	VISTO		09/11	
00 10/2025	EMISSÃO INICIAL	TFM			
01 10/2025	EMISSÃO INICIAL	TFM			
ESCALA:					