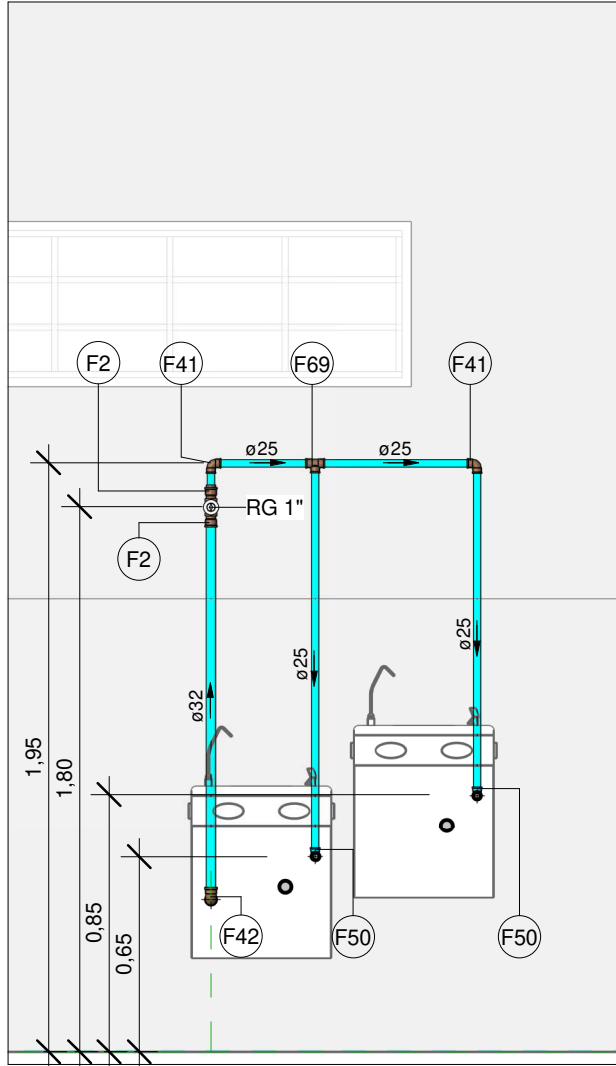
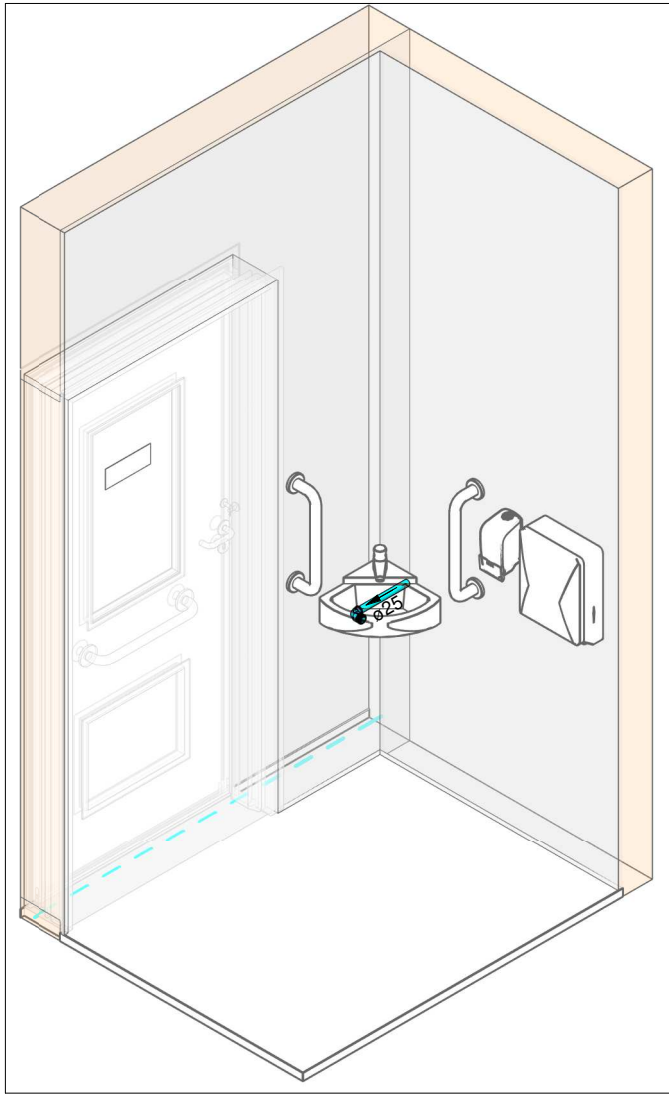


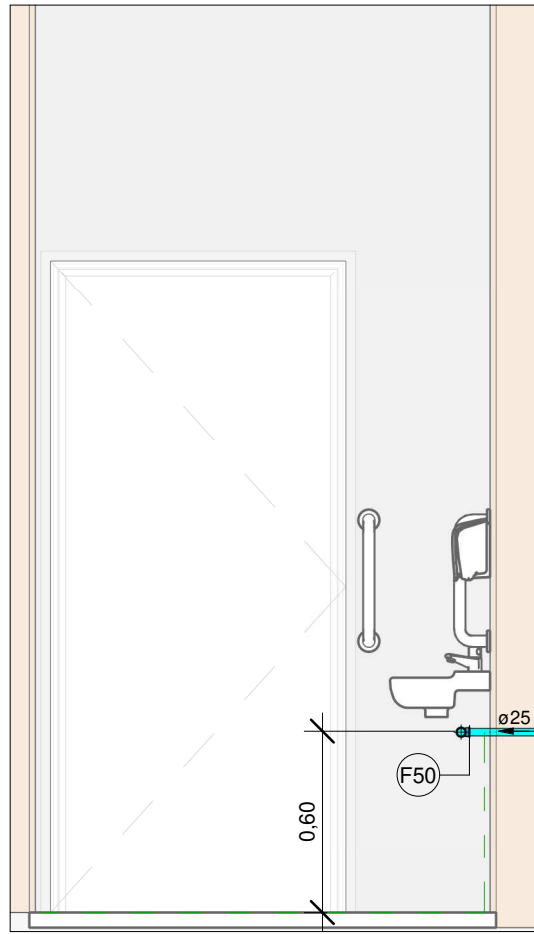
HID-13
Escala



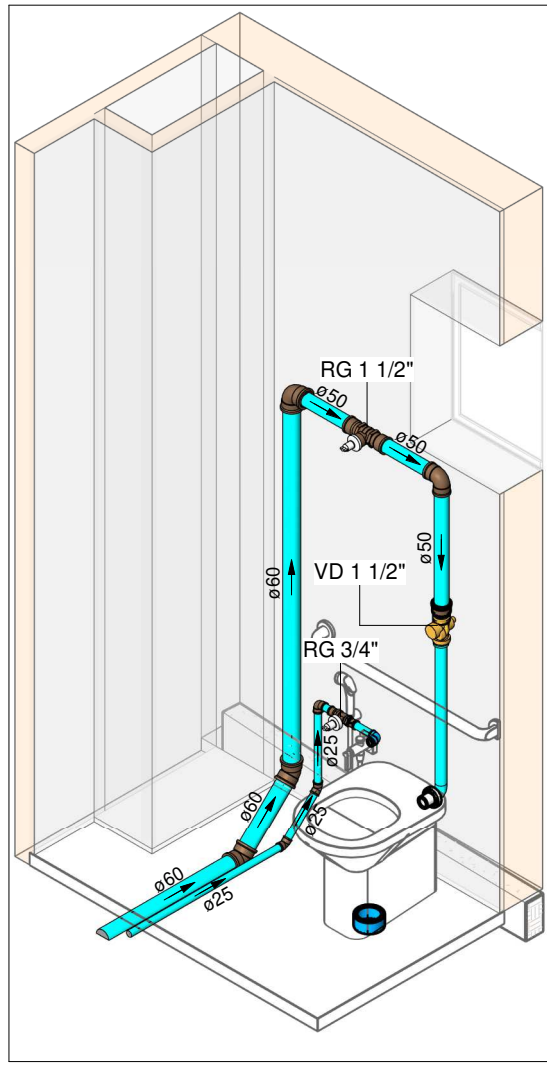
VISTA HID-13
Escala 1 : 25



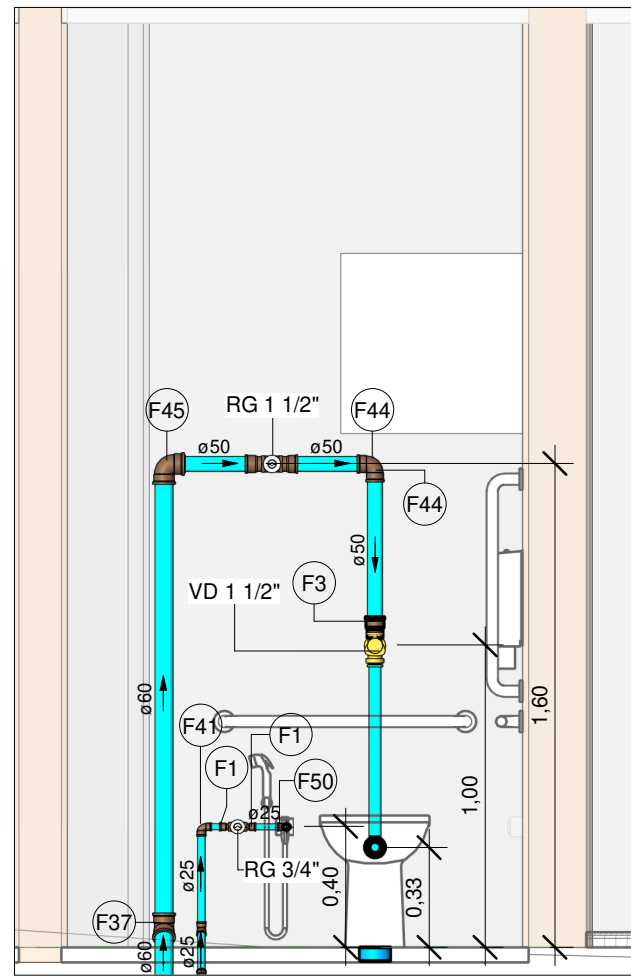
HID-14
Escala



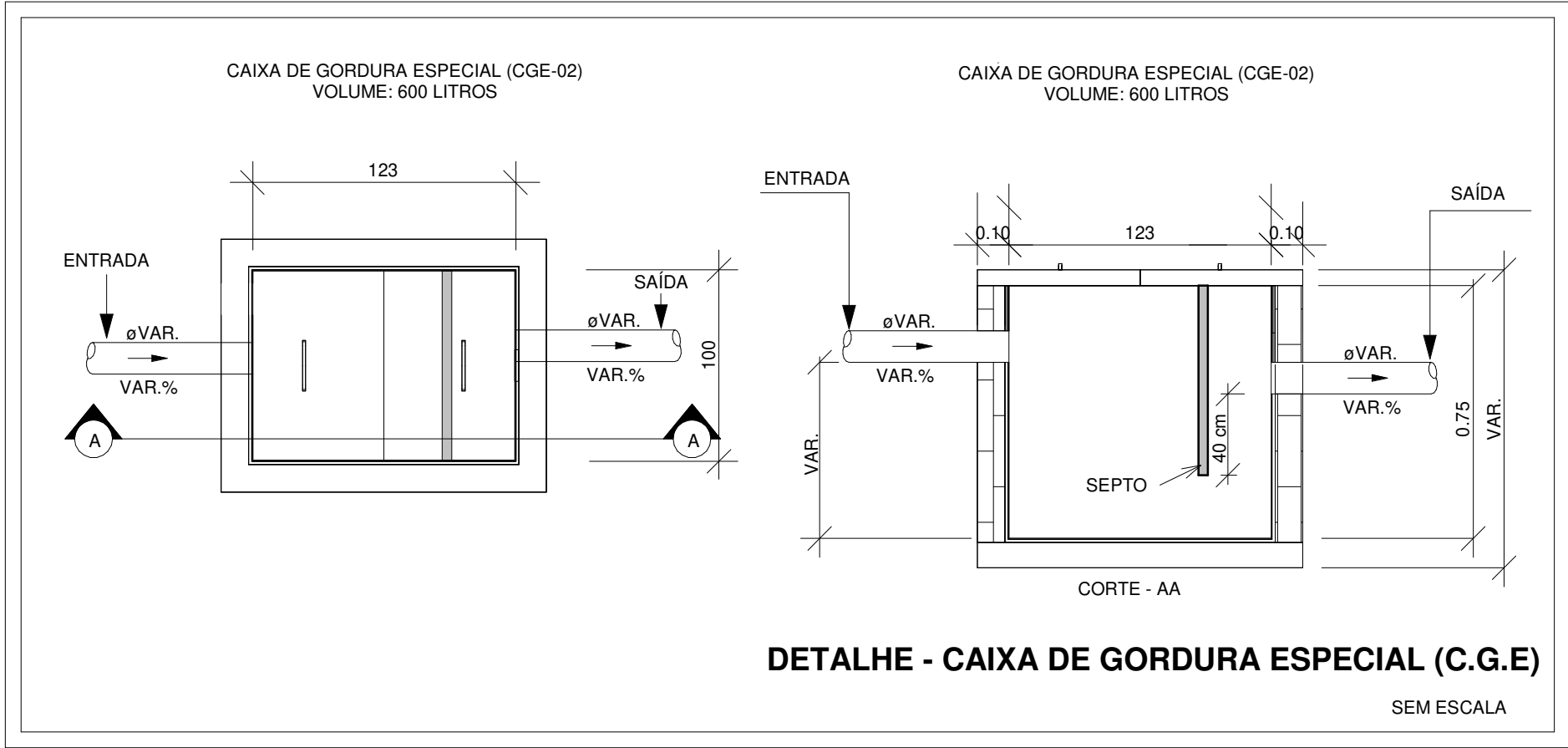
VISTA HID-14
Escala 1 : 25



HID-15
Escala



VISTA HID-15
Escala 1 : 25



02. Conexões - Água fria		
Descrição	Item	
Adaptador Soldável Curto com Bolsa e Rosca para Registro 25 x 3/4", PVC Marrom, Água Fria - TIGRE	F1	
Adaptador Soldável Curto com Bolsa e Rosca para Registro 32 x 1", PVC Marrom, Água Fria - TIGRE	F2	
Adaptador Soldável Curto com Bolsa e Rosca para Registro 50 x 1.1/2", PVC Marrom, Água Fria - TIGRE	F3	
Adaptador Soldável Curto com Bolsa e Rosca para Registro 60 x 2", PVC Marrom, Água Fria - TIGRE	F4	
Adaptador Soldável Curto com Bolsa e Rosca para Registro 75 x 2.1/2", PVC Marrom, Água Fria - TIGRE	F5	
Adaptador Soldável Curto com Bolsa e Rosca para Registro 85 x 3", PVC Marrom, Água Fria - TIGRE	F6	
Adaptador Soldável Curto com Bolsa e Rosca para Registro 110 x 4", PVC Marrom, Água Fria - TIGRE	F7	
Bucha de Redução Soldável Curta 32x25mm, PVC Marrom, Água Fria - TIGRE	F8	
Bucha de Redução Soldável Curta 40x32mm, PVC Marrom, Água Fria - TIGRE	F9	
Bucha de Redução Soldável Curta 50x40mm, PVC Marrom, Água Fria - TIGRE	F10	
Bucha de Redução Soldável Curta 60x50mm, PVC Marrom, Água Fria - TIGRE	F11	
Bucha de Redução Soldável Curta 110x85mm, PVC Marrom, Água Fria - TIGRE	F12	
Bucha de Redução Soldável Longa 40x25mm, PVC Marrom, Água Fria - TIGRE	F13	
Bucha de Redução Soldável Longa 50x25mm, PVC Marrom, Água Fria - TIGRE	F14	
Bucha de Redução Soldável Longa 50x32mm, PVC Marrom, Água Fria - TIGRE	F15	
Bucha de Redução Soldável Longa 60x50mm, PVC Marrom, Água Fria - TIGRE	F16	
Bucha de Redução Soldável Longa 75x50mm, PVC Marrom, Água Fria - TIGRE	F17	
Bucha de Redução Soldável Longa 85x60mm, PVC Marrom, Água Fria - TIGRE	F18	
Bucha de Redução Soldável Longa 110x60mm, PVC Marrom, Água Fria - TIGRE	F19	
Cruzeta Soldável 50mm, PVC Marrom, Água Fria - TIGRE	F20	
Curva 45º Soldável 25mm, PVC Marrom, Água Fria - TIGRE	F21	
Curva 45º Soldável 32mm, PVC Marrom, Água Fria - TIGRE	F22	
Curva 45º Soldável 50mm, PVC Marrom, Água Fria - TIGRE	F23	
Curva 45º Soldável 60mm, PVC Marrom, Água Fria - TIGRE	F24	
Curva 45º Soldável 85mm, PVC Marrom, Água Fria - TIGRE	F25	
Curva 90º Soldável 25mm, PVC Marrom, Água Fria - TIGRE	F26	
Curva 90º Soldável 32mm, PVC Marrom, Água Fria - TIGRE	F27	
Curva 90º Soldável 50mm, PVC Marrom, Água Fria - TIGRE	F28	
Curva 90º Soldável 60mm, PVC Marrom, Água Fria - TIGRE	F29	
Curva 90º Soldável 85mm, PVC Marrom, Água Fria - TIGRE	F30	
Curva 90º Soldável 110mm, PVC Marrom, Água Fria - TIGRE	F31	
Curva de Transposição Soldável 25mm, PVC Marrom, Água Fria - TIGRE	F32	
Joelho 45º Soldável 25mm, PVC Marrom, Água Fria - TIGRE	F33	
Joelho 45º Soldável 32mm, PVC Marrom, Água Fria - TIGRE	F34	
Joelho 45º Soldável 40mm, PVC Marrom, Água Fria - TIGRE	F35	
Joelho 45º Soldável 50mm, PVC Marrom, Água Fria - TIGRE	F36	
Joelho 45º Soldável 60mm, PVC Marrom, Água Fria - TIGRE	F37	
Joelho 45º Soldável 75mm, PVC Marrom, Água Fria - TIGRE	F38	
Joelho 45º Soldável 85mm, PVC Marrom, Água Fria - TIGRE	F39	
Joelho 45º Soldável 110mm, PVC Marrom, Água Fria - TIGRE	F40	
Joelho 90º Soldável 25mm, PVC Marrom, Água Fria - TIGRE	F41	
Joelho 90º Soldável 32mm, PVC Marrom, Água Fria - TIGRE	F42	
Joelho 90º Soldável 40mm, PVC Marrom, Água Fria - TIGRE	F43	
Joelho 90º Soldável 50mm, PVC Marrom, Água Fria - TIGRE	F44	
Joelho 90º Soldável 60mm, PVC Marrom, Água Fria - TIGRE	F45	
Joelho 90º Soldável 75mm, PVC Marrom, Água Fria - TIGRE	F46	

02. Conexões - Água fria		
Descrição	Item	
Joelho 90º Soldável 85mm, PVC Marrom, Água Fria - TIGRE	F47	
Joelho 90º Soldável 110mm, PVC Marrom, Água Fria - TIGRE	F48	
Joelho 90º Soldável com Bucha de Latão 25 x 1/2", PVC Marrom, Água Fria - TIGRE	F49	
Joelho 90º Soldável com Bucha de Latão 25 x 3/4", PVC Marrom, Água Fria - TIGRE	F50	
Joelho 90º Soldável com Bucha de Latão 32 x 3/4", PVC Marrom, Água Fria - TIGRE	F51	
Luva de Redução Soldável 32x25mm, PVC Marrom, Água Fria - TIGRE	F52	
Luva de Redução Soldável 60x50mm, PVC Marrom, Água Fria - TIGRE	F53	
Luva Soldável 32mm, PVC Marrom, Água Fria - TIGRE	F54	
Luva Soldável 40mm, PVC Marrom, Água Fria - TIGRE	F55	
Luva Soldável 50mm, PVC Marrom, Água Fria - TIGRE	F56	
Luva Soldável 60mm, PVC Marrom, Água Fria - TIGRE	F57	
Luva Soldável 75mm, PVC Marrom, Água Fria - TIGRE	F58	
Luva Soldável 85mm, PVC Marrom, Água Fria - TIGRE	F59	
Luva Soldável 110mm, PVC Marrom, Água Fria - TIGRE	F60	
Luva Soldável e com Bucha de Latão 25 x 3/4", PVC Marrom, Água Fria - TIGRE	F61	
Tubo De Descida 1 1/2 x 82 cm Para Válvula De Descarga Com Joelho Azul	F77	
Tê de Redução Soldável 32x25mm, PVC Marrom, Água Fria - TIGRE	F62	
Tê de Redução Soldável 40x32mm, PVC Marrom, Água Fria - TIGRE	F63	
Tê de Redução Soldável 50x32mm, PVC Marrom, Água Fria - TIGRE	F64	
Tê de Redução Soldável 50x40mm, PVC Marrom, Água Fria - TIGRE	F65	
Tê de Redução Soldável 60x50mm, PVC Marrom, Água Fria - TIGRE	F66	
Tê de Redução Soldável 85x60mm, PVC Marrom, Água Fria - TIGRE	F67	
Tê de Redução Soldável 85x75mm, PVC Marrom, Água Fria - TIGRE	F68	
Tê Soldável 25mm, PVC Marrom, Água Fria - TIGRE	F69	
Tê Soldável 32mm, PVC Marrom, Água Fria - TIGRE	F70	
Tê Soldável 50mm, PVC Marrom, Água Fria - TIGRE	F71	
Tê Soldável 60mm, PVC Marrom, Água Fria - TIGRE	F72	
Tê Soldável 85mm, PVC Marrom, Água Fria - TIGRE	F73	
Tê Soldável 110mm, PVC Marrom, Água Fria - TIGRE	F74	
Tê Soldável com Bucha de Latão na Bolsa Central 25 x 3/4", PVC Marrom, Água Fria - TIGRE	F75	
Tê Soldável com Bucha de Latão na Bolsa Central 32 x 3/4", PVC Marrom, Água Fria - TIGRE	F76	
União Soldável 75mm, PVC Marrom, Água Fria - TIGRE	F78	
União Soldável 85mm, PVC Marrom, Água Fria - TIGRE	F79	
Válvula de Retenção Soldável 50mm - TIGRE	F80	

LEGENDA DE TUBULAÇÃO	
CORES	
—	Água fria - Consumo
—	Alimentação

LEGENDA DAS INDICAÇÕES	
AF	PRUMADA DE ÁGUA FRIA
CV	COLUNA DE VENTILAÇÃO
CE	CAIXA DE INSPEÇÃO PARA ESGOTO SANITÁRIO
CS	CAIXA SIFONADO
TH	TAMPA HERMERTICA
LV	LAVATÓRIO
BE	BEBEDOURO
TLR	TANQUE
MIC	MICTÓRIO
VS	VASO SANITÁRIO COM CAIXA ACOPLADA
DCH	DUCHA HIGIÊNICA
TR	TORNEIRA DE JARDIM
CH	CHUVEIRO
MLR	MAQUINA DE LAVAR
RG	REGISTRO DE GAVETA
RP	REGISTRO DE PRESSÃO
Coluna øDN	Tubulações verticais
xn	Código de acessórios de tubo

1. DIÂMETRO DAS TUBULAÇÕES EM mm E COTAS EM cm;
2. TODA TUBULAÇÃO DE ÁGUA FRIA SERÁ EM PVC SOLDÁVEL; TODA TUBULAÇÃO DE ESGOTO SERÁ EM PVC RÍGIDO SANITÁRIO, EXCETO PARA AS TUBULAÇÕES DA MAQUINA DE LAVAR LOUÇA, ESSAS SERÃO EM PVC SÉRIE REFORÇADA;
3. TODA COLUNA DE VENTILAÇÃO DEVERÁ TER SUA EXTREMIDADE SUPERIOR ABERTA À ATMOSFERA E ULTRAPASSAR O TELHADO OU LAJE DE COBERTURA CONFORME DETALHE CONSTRUTIVO PROPOSTO EM PROJETO;
4. TODA VÁLVULA DE ADMISSÃO DE AR DEVE SER INSTALADA ACIMA DO FECHO HIDRICO MAIS ALTO DO RAMAL DA TUBULAÇÃO;
5. TODAS AS CAIXAS DE PASSAGEM DE ESGOTO SANITÁRIO DEVERÃO SER DEVIDAMENTE VEDADAS E SUAS TAMPAS DEVERÃO SER DE FACIL REMOÇÃO, A FIM DE PERMITIR FUTURAS MANUTENÇÕES E LIMPEZAS;
6. AS ALTURAS DAS CAIXAS DE ESGOTO SÃO VARIÁVEIS E DEVERÃO SER AFERIDAS EM OBRA, DE ACORDO COM O NÍVEL REAL DO TERRENO;
7. AS TUBULAÇÕES HORIZONTAIS DE ÁGUA FRIA DEVEM SER INSTALADAS COM UMA LEVE DECLIVIDADE, TENDO EM VISTA REDUZIR O RISCO DE FORMAÇÃO DE BOLHAS DE AR EM SEU INTERIOR;
8. O ESPAÇAMENTO MÁXIMO ENTRE SUPORTES P/ FIXAÇÃO DE TUBULAÇÕES HORIZONTAIS SERÁ:
 - TUBOS DE Ø150mm: 2,30m;
 - TUBOS DE Ø100mm: 1,80m;
 - TUBOS DE Ø75mm E INFERIORES: 1,5m;
9. QUANDO NÃO INDICADO DE OUTRA FORMA AS DECLIVIDADES MÍNIMAS DEVERÃO SER:
 - TUBULAÇÕES COM DIÂMETRO NOMINAL IGUAL OU INFERIOR A 75mm: 2%;
 - TUBULAÇÕES COM DIÂMETRO NOMINAL IGUAL OU SUPERIOR A 100mm: 1%;
 - TUBULAÇÕES DE VENTILAÇÃO: 1%;
10. A TUBULAÇÃO DE ESGOTO SANITÁRIO SEGUE PARA LIGAMENTO EM REDE PÚBLICA, A POSIÇÃO E COTA DE FUNDO DA MESMA DEVERÃO SER AFERIDAS IN LOCO;
11. PARA DEMAIS INFORMAÇÕES E ANÁLISES, CONSULTAR MEMORIAL DESCRITIVO DO PROJETO.



ESTADO DE GOIÁS
SECRETARIA DE ESTADO DA EDUCAÇÃO
SUPERINTENDÊNCIA DE INFRAESTRUTURA
GERÊNCIA DE PROJETOS E INFRAESTRUTURA

GERÊNCIA DE PROJETOS E INFRAESTRUTURA
APROVADO ____/____/____
TÉCNICO RESPONSÁVEL PELA APROVAÇÃO

CEPI JOSÉ FELICIANO FERREIRA

ENDEREÇO					
RUA MIRANDA DE CARVALHO N° 1406, CENTRO, JATAÍ -GO					
ÁREA DO TERRENO	ÁREA PERMEAB.	ÁREA EXISTENTE	ÁREA A DEMOLIR	ÁREA A CONSTRUIR	ÁREA TOTAL CONSTRUÇÃO
7769,18 m²	4160,55 m²	2804,17 m²		582,34 m²	3386,51 m²
ELABORAÇÃO: CONSÓRCIO DIAMANTE ENGENHARIA AV. BARÃO HOMEM D E MELO, Nº 3280 - NOVA GRANADA BELO HORIZONTE - MG - CEP: 30.494-080 TEL: (31) 3347-4405 / (31) 3347-7079 / (31) 3571-1920 EMAIL: contato@grupoprojetosengenharia.com.br					

AUTOR: JULIANA GONÇALVES OLIVEIRA		ENGENHEIRA CIVIL - CREA - 239787/D	
AUTOR: MARIANE DE PAULA FERNANDES		ENGENHEIRA CIVIL - CREA - 243393/D	
RT DA OBRA:			
PROPRIETÁRIO: SECRETARIA DE ESTADO DA EDUCAÇÃO		CNPJ: 01.409.705.0001-20	
PREPOSTO: SABRINA SILVA VIEIRA VALENTE		CPF: 041.530.091-64	

PROJETO HIDROSSANITÁRIO

TIPO DE PROJETO			
ISOMÉTRICOS E VISTAS DETALHES CONSTRUTIVOS			
ASSUNTO:			

DATA: OUTUBRO/2025	ESCALA: INDICADA	REVISÃO: 01	Nº RRT/ART:
REV.	DATA	DESCRIÇÃO	VISTO
00	09/2025	EMIÇÃO INICIAL	JGO
01	10/2025	PARA APROVAÇÃO	JGO

13/20

FOLHA: