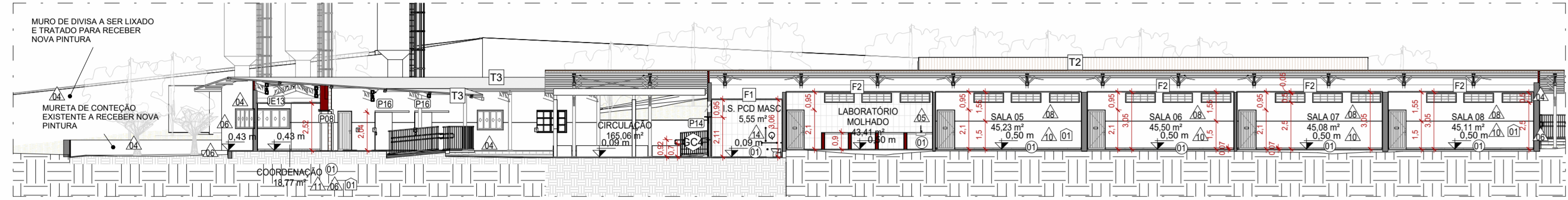
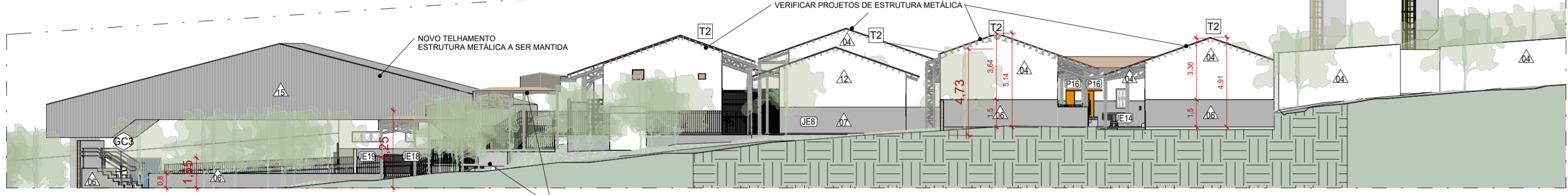


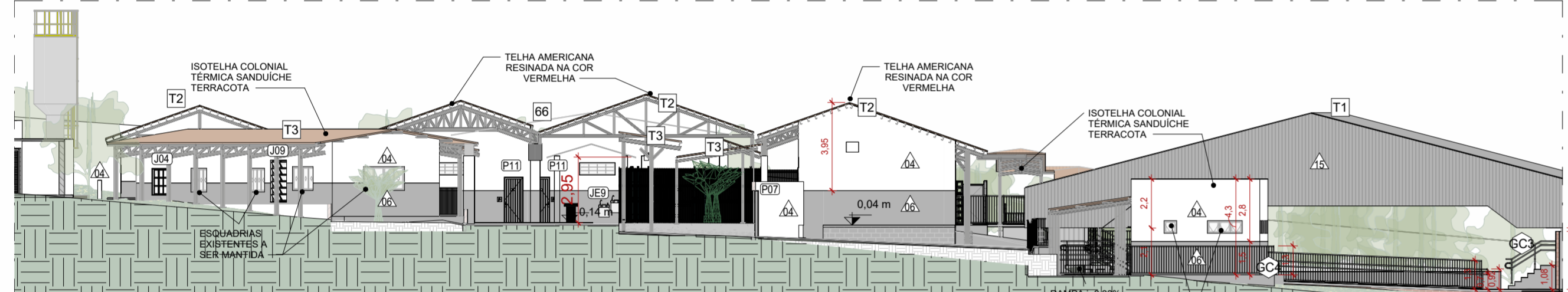
1 CORTE AA  
ESCALA 1:200



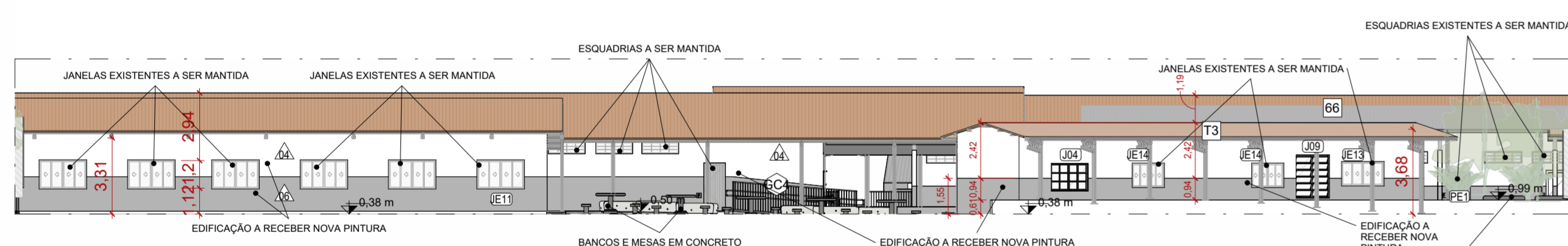
2 CORTE BB  
ESCALA 1:200



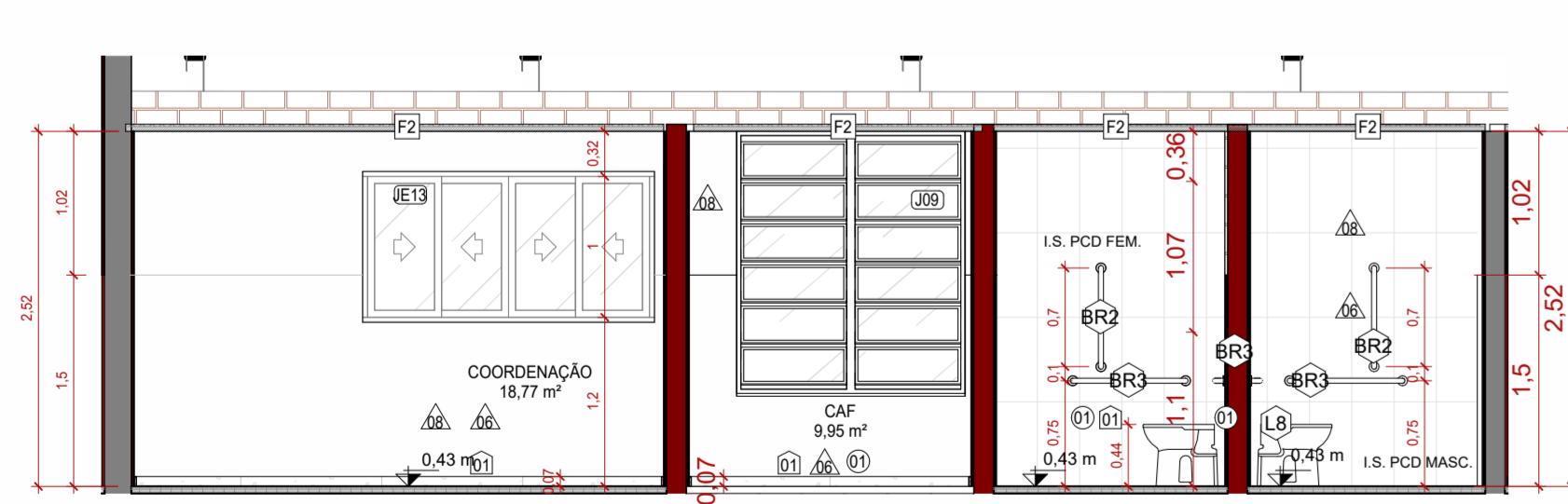
7 ELEVACAO FUNDOS  
ESCALA 1:200



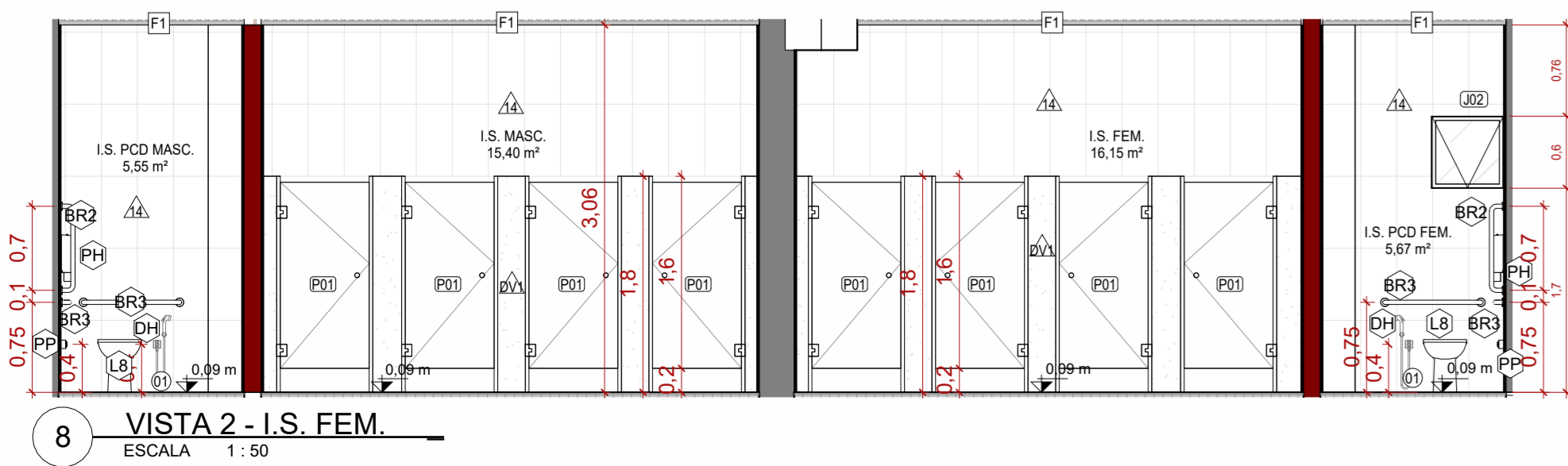
4 ELEVACAO FRONTAL  
ESCALA 1:200



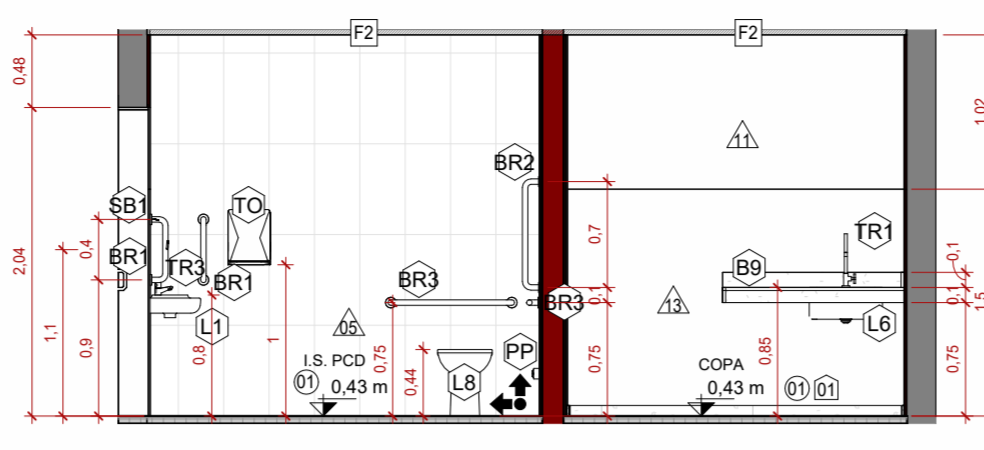
3 ELEVACAO LATERAL ESQUERDA  
ESCALA 1:200



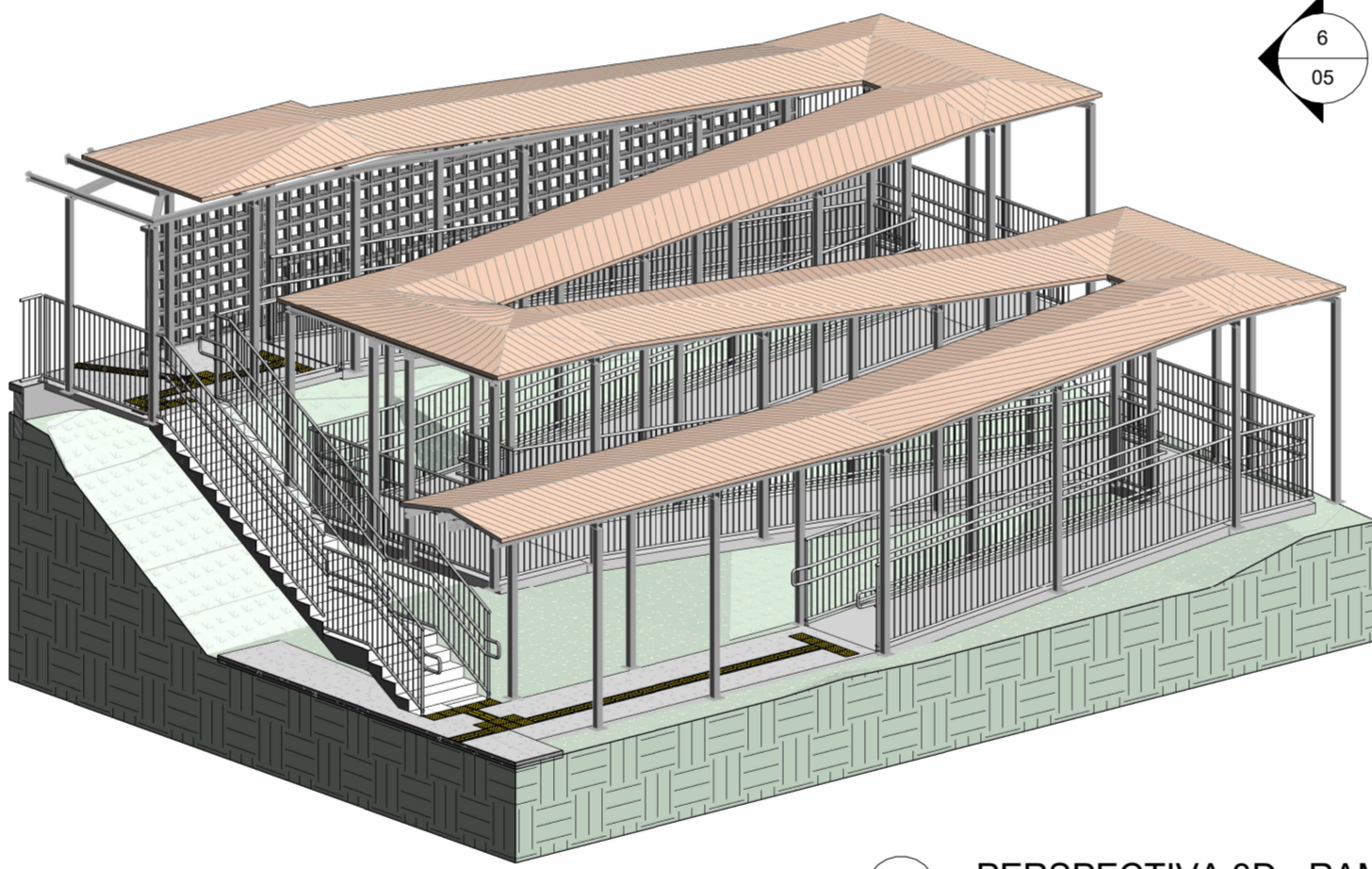
12 VISTA 2 - I.S. PCDS  
ESCALA 1:50



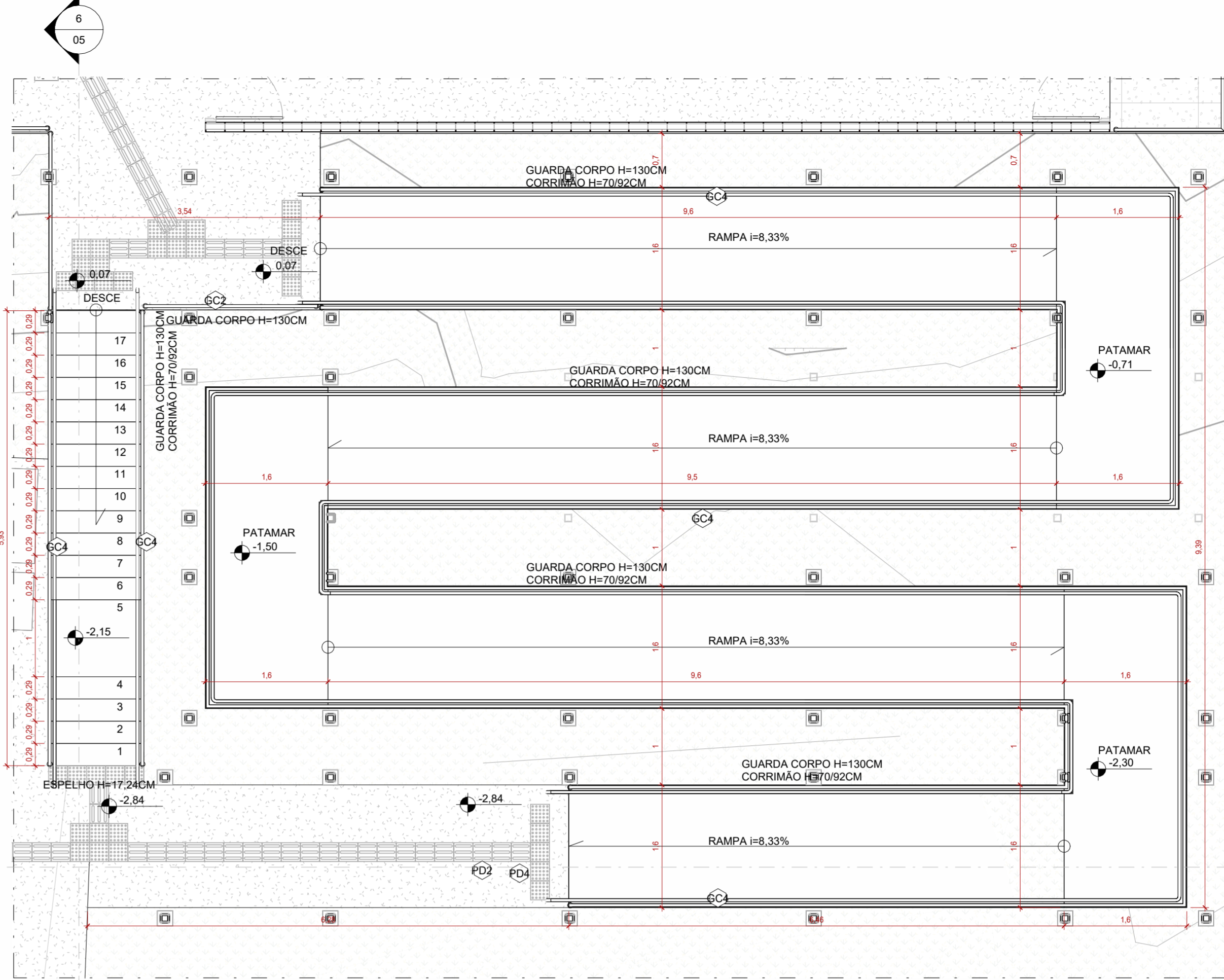
8 VISTA 2 - I.S. FEM.  
ESCALA 1:50



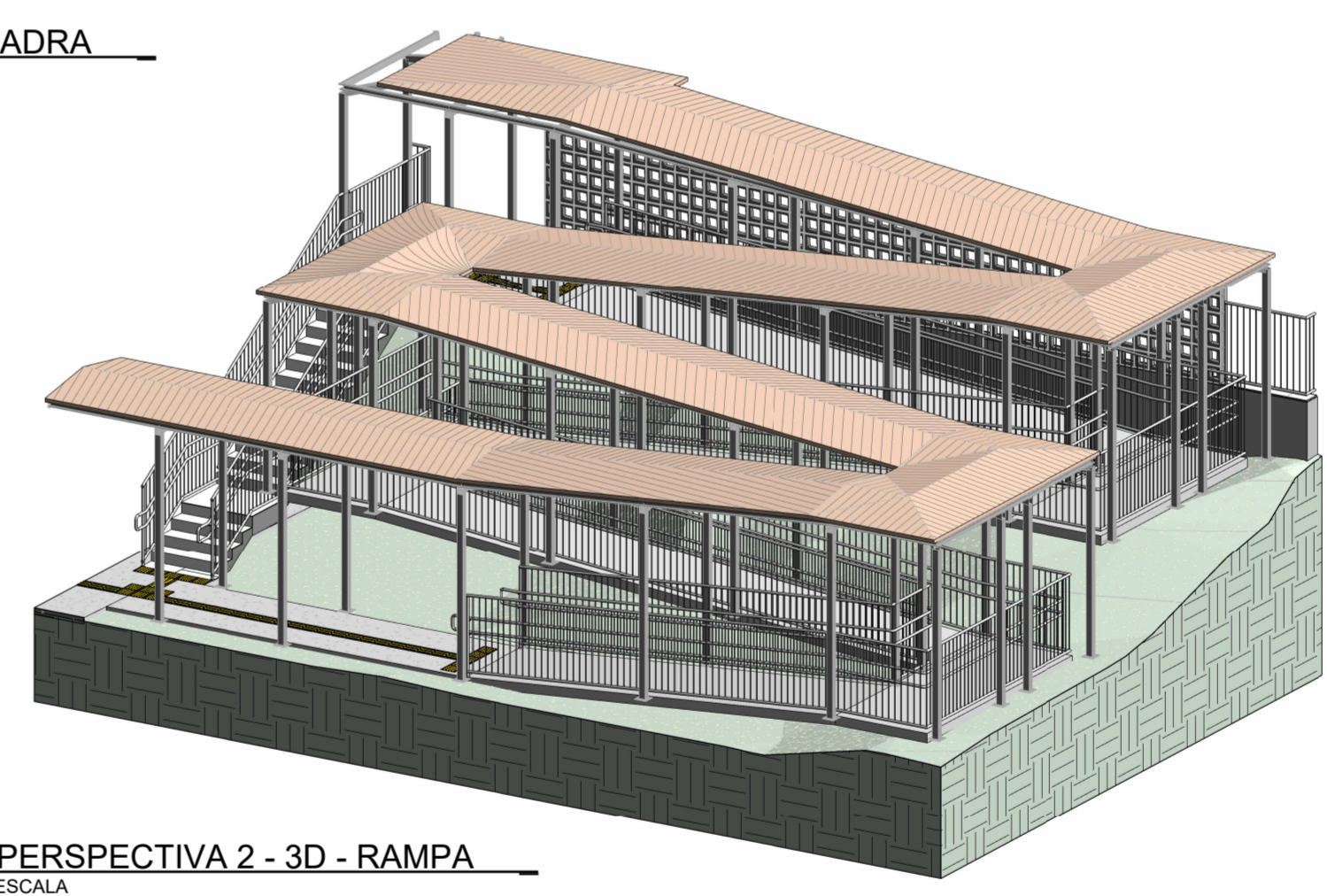
11 VISTA 1 - I.S. PCD E COPA  
ESCALA 1:50



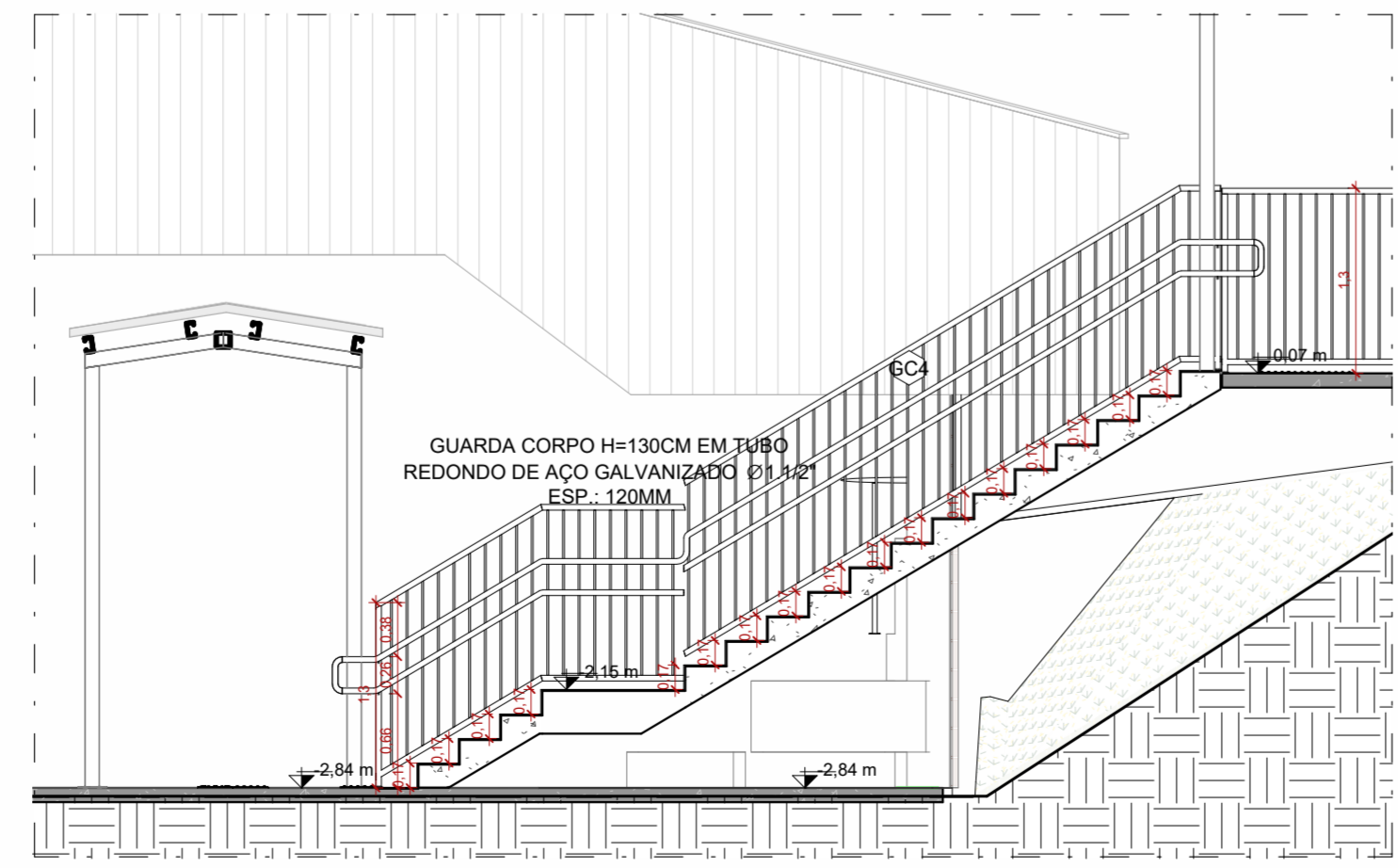
16 PERSPECTIVA 3D - RAMPA  
ESCALA



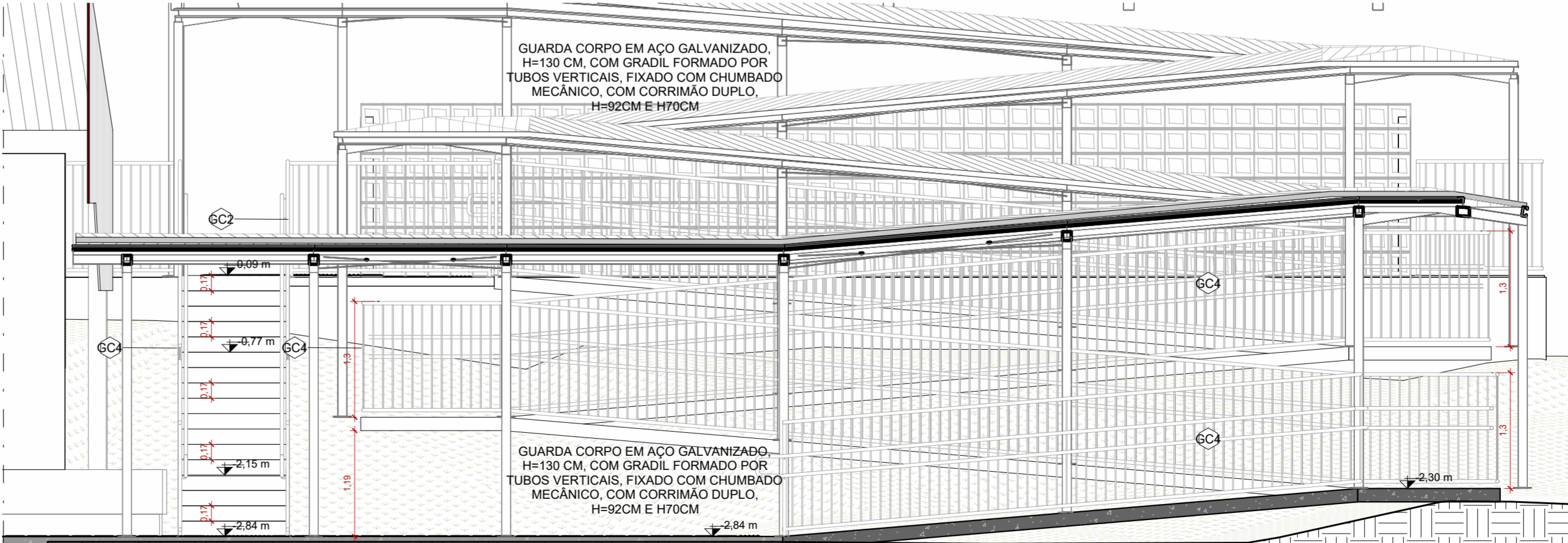
5 AMPLIACAO RAMPA E ESCADA - QUADRA  
ESCALA 1:50



15 PERSPECTIVA 2 - 3D - RAMPA  
ESCALA



6 CORTE ESCADA QUADRA  
ESCALA 1:50



13 CORTE RAMPA QUADRA  
ESCALA 1:50



14 MAPA CHAVE - RAMPA E ESCADA  
ESCALA 1:500

LEGENDA				
EXISTENTE	A CONSTRUIR ALVENARIA E REVESTIMENTO (PAREDE)	ELEMENTOS DEMOLIDOS REUTILIZADOS	A DEMOLIR TODOS OS ELEMENTOS QUE SERAO DEMOLIDOS	JARDIM AREA PERMEAVEL
(X)	(X)	(X)	(X)	(X)
SIMBOLOGIAS				
(X) PISO	(X) TETO	(X) DIVERSOS	(X) ARV.XX	(X) ARVORES
(X) PAREDE	(X) RODAPE	(X) ESQUADRIAS	(X) PALM.XX	(X) PALMEIRAS
E EXISTENTE A SER MANTIDO				



ESTADO DE GOIÁS  
SECRETARIA DE ESTADO DA EDUCAÇÃO  
SUPERINTENDÊNCIA DE INFRAESTRUTURA  
GERÊNCIA DE PROJETOS E INFRAESTRUTURA

GERÊNCIA DE PROJETOS E INFRAESTRUTURA  
APROVADO  
TÉCNICO RESPONSÁVEL PELA APROVAÇÃO

CEPI JOSÉ FELICIANO FERREIRA

ENDEREÇO  
Rua Miranda de Carvalho nº 1406, Centro, Jataí -GO

QUADRO DE ÁREAS				
ÁREA DO TERRENO	ÁREA PERMEAB.	ÁREA EXISTENTE	ÁREA A DEMOLIR	ÁREA A CONSTRUIR
7789,18 m²	4064,55 m²	2804,17 m²	1346,04 m²	1622,16 m²
				3080,29 m²

ELABORAÇÃO:  
CONSÓRCIO DIAMANTE ENGENHARIA  
AV. BARÃO HOMEM D E MELO, Nº 3280 - NOVA GRANADA  
BELO HORIZONTE - MG - CEP: 30.484-080  
TEL: (31) 3347-4405 / (31) 3347-7079 / (31) 3571-1800  
EMAIL: contato@grupoprosengenharia.com.br

AUTOR: DÉBORA EVELYN CALDEIRA DE LACERDA - ARQUITETA E URBANISTA - CAU: A257897-2

RT DA OBRA:

PROPRIETÁRIO: SECRETARIA DE ESTADO DA EDUCAÇÃO CNPJ: 01.409.705.0001-20  
PREPOSTO: SABRINA SILVA VIEIRA VALENTE CPF: 041.530.091-64

EXECUTIVO DE ARQUITETURA

TIPO DE PROJETO

CORTES  
FACHADAS  
PERSPECTIVA 3D  
AMPLIAÇÕES

ASSUNTO:

DATA: OUTUBRO/2025 ESCALA: INDICADA REVISÃO: 03 Nº RT/ART:

REV. DATA DESCRIÇÃO VISTO  
03 19/2025 REVISÃO D/C

05/07

FOLHA: