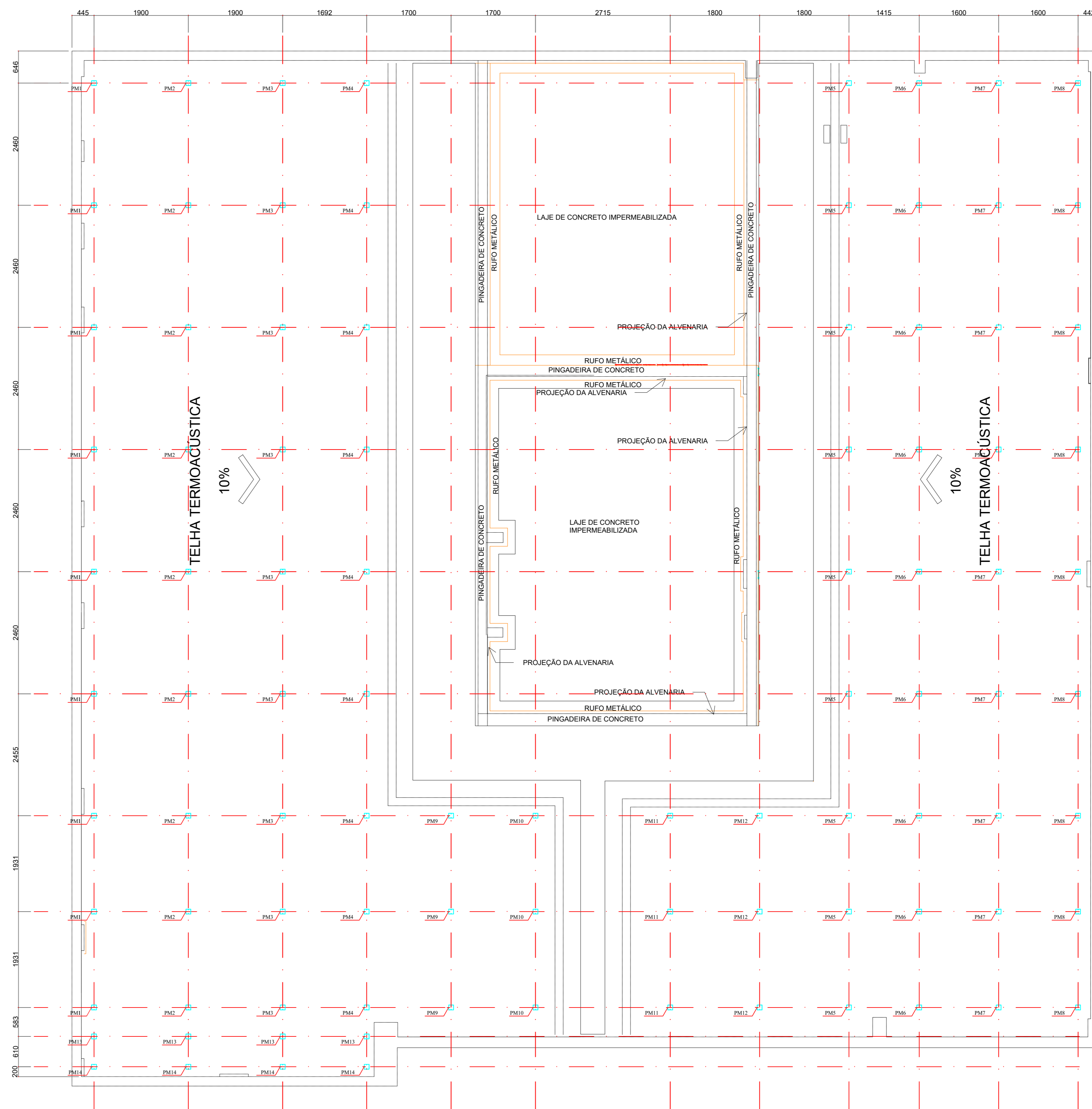
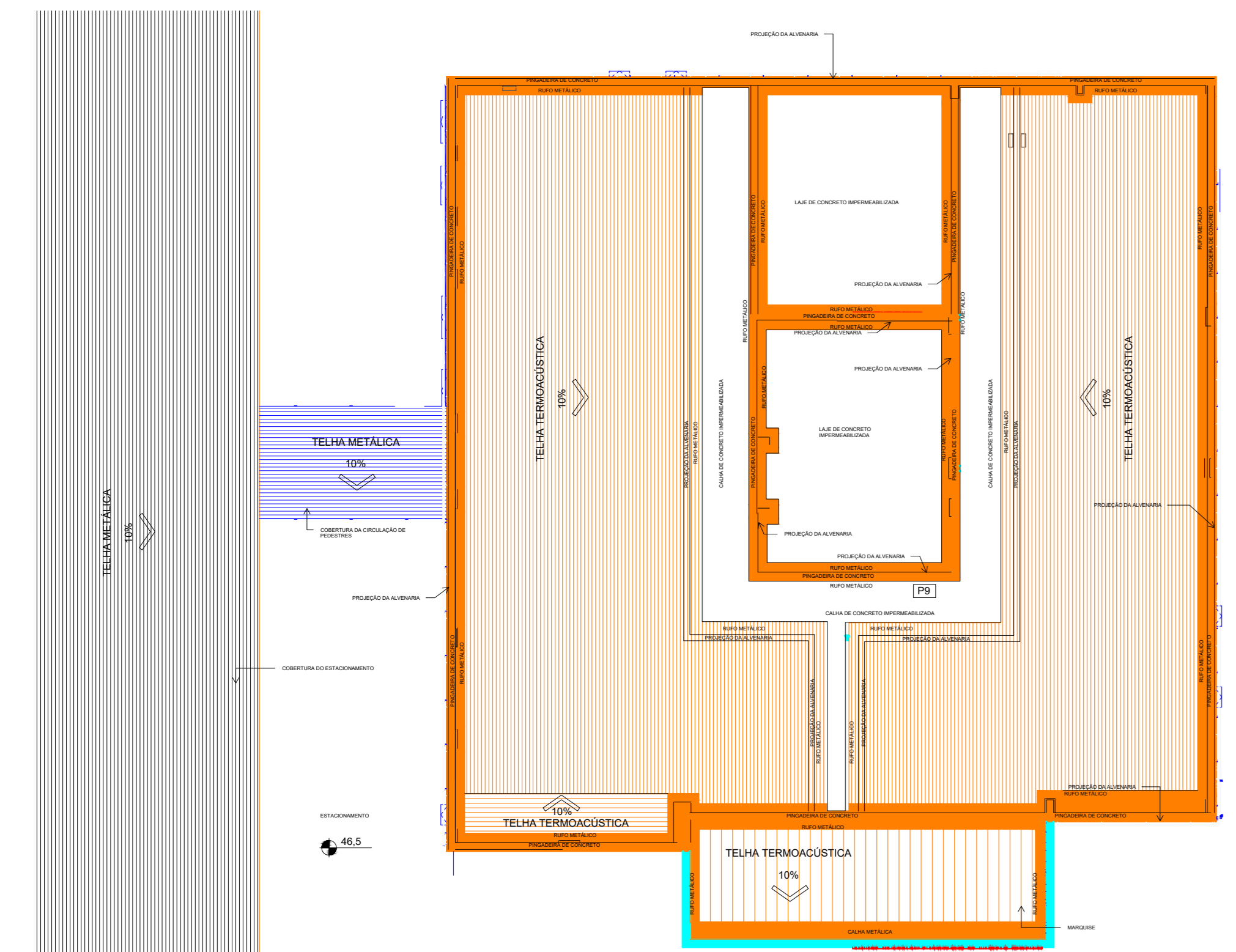
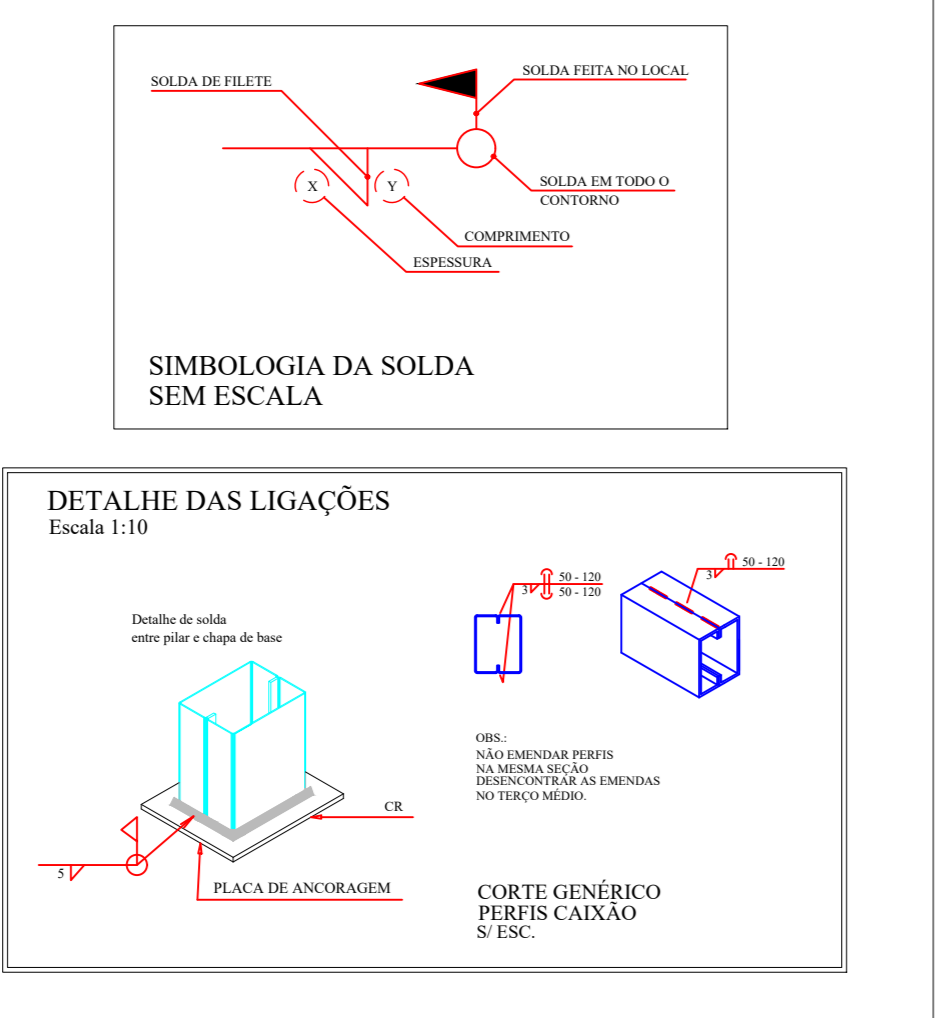
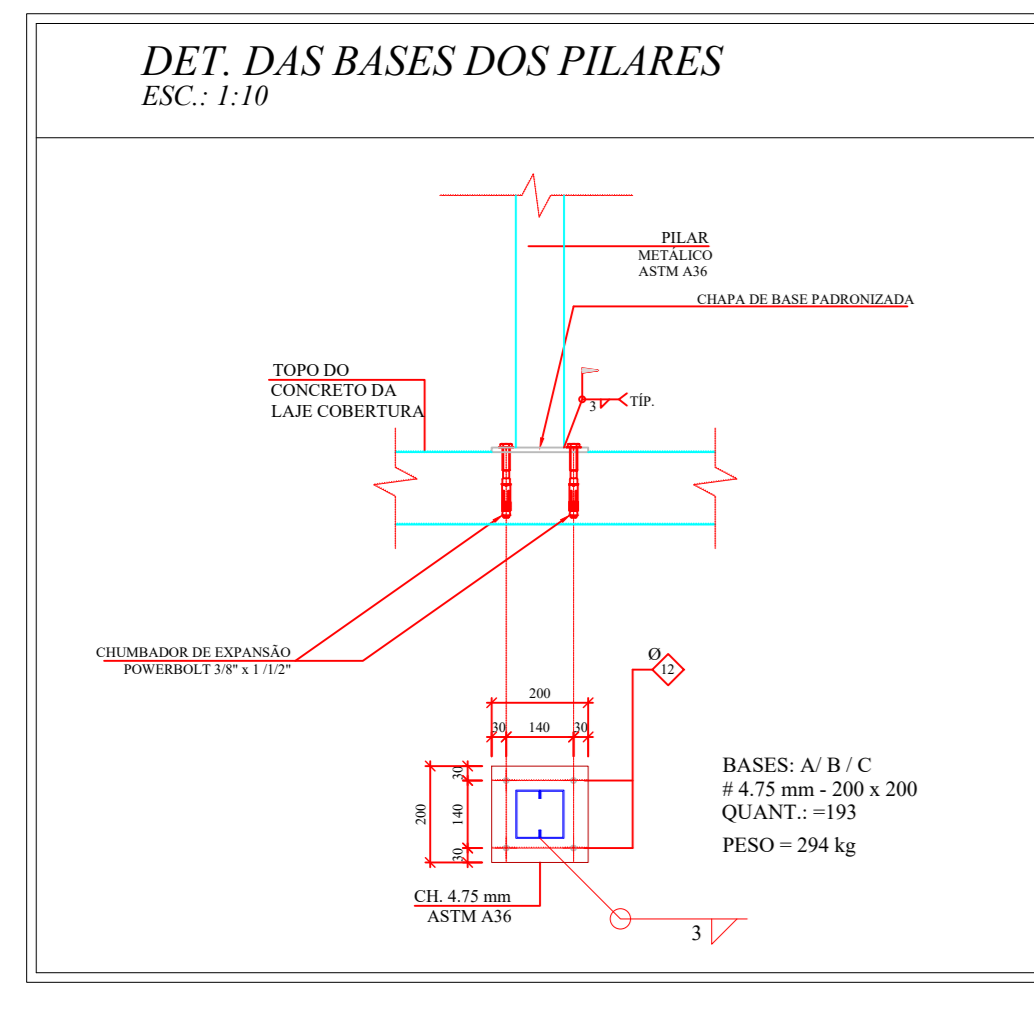


PLANTA PERFIS DA COBERTURA  
ESC.: 1:50



PLANTA BAIXA LOCAÇÃO DOS PILARES METÁLICOS  
ESC.: 1:50



PLANTA BAIXA COBERTURA  
ESC.: 1:125

### NOTAS GERAIS

- TODAS AS DIMENSÕES ESTÃO EM MILÍMETROS.
- AS MEDIDAS DEVEM SER CONFIRMADAS NA OBRA, SENDO DE RESPONSABILIDADE DO FABRICANTE A VERIFICAÇÃO DAS DIMENSÕES DO PROJETO PARA ANTES DA FABRICAÇÃO.
- SOLDAS CONFORME AWS E NB-14.
- ARCO ELÉTRICO COM ELETRODO REVESTIDO: AWS E7018-G
- LISTA DE MATERIAIS INDICATIVAS.
- MATERIAIS: PERFIS DE CHAPAS FORMADAS A FRIO - DOBRADAS E PLANAS.
- PERFS ASTM A-36 Fy=256 kg/cm<sup>2</sup>.
- TODAS AS PEÇAS QUE NECESSITAREM DE EMENDA, DEVERÁ SER FEITA SOLDA CONTÍNUA, COM CHAPA DE REFORÇO.
- NECESSÁRIO APLICAR DUAS DEMÃOIS OU MAIS SE NECESSÁRIO DE PRIMEIR NA ESTRUTURA METÁLICA, NÃO SENDO APRESENTAR SINAIS DE CORROSÃO NO ATO DA ENTREGA NA OBRA.
- FERRO MECÂNICO: ASTM-A36
- FAZER ENSAIO DE TRAÇÃO Fy=250MPa e Fu=400MPa.
- CONJUNTO DE PARAFUSOS GALVANIZADOS (PARAFUSO, PORCA E ARRUÉLA)
- LIGAÇÕES PRINCIPAIS CONFORME NORMA ASTM A-325
- LIGAÇÕES SECUNDÁRIAS CONFORME NORMA ASTM A-307
- FIXAÇÃO DOS PAINÉIS WALL - VER FABRICANTE
- A LOCAÇÃO E NÍVEIS DOS PILARES DEVERÃO OBEDECER PRECISÃO MILIMÉTRICA.
- ESPESURA DA SOLDA: VER SIMBOLOGIA E ESPECIFICAÇÕES.
- ELETRODO 3.25 OK-46 OU OK-47.
- NORMAS UTILIZADAS: NBR 8800/2008  
NBR 4130/2020  
NBR 14762/2010  
NBR 14323/1999  
NBR 14432/2001

**MEMORIAL DESCRITIVO DE EXECUÇÃO DA ESTRUTURA METÁLICA**

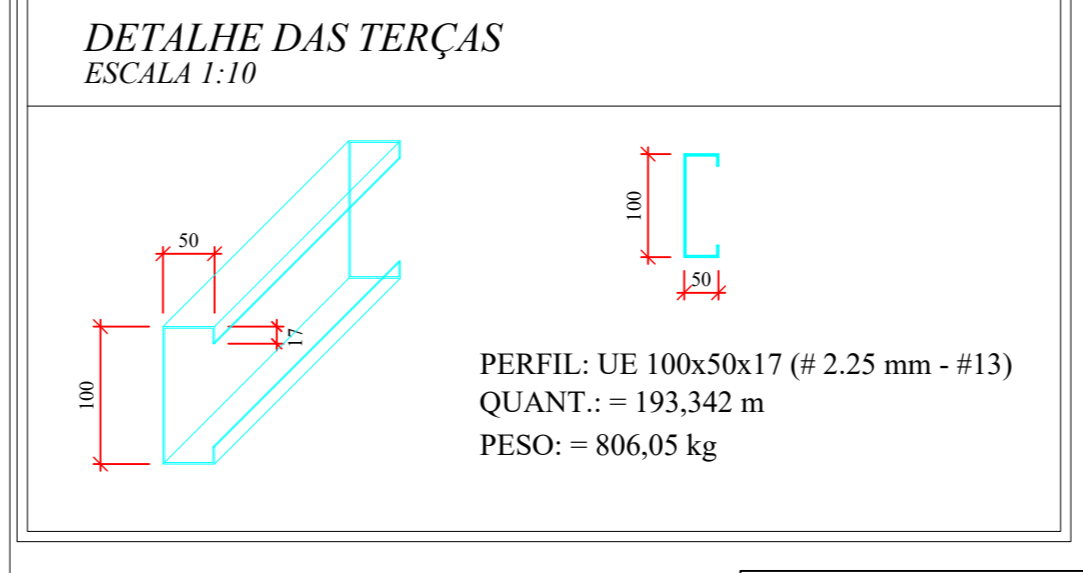
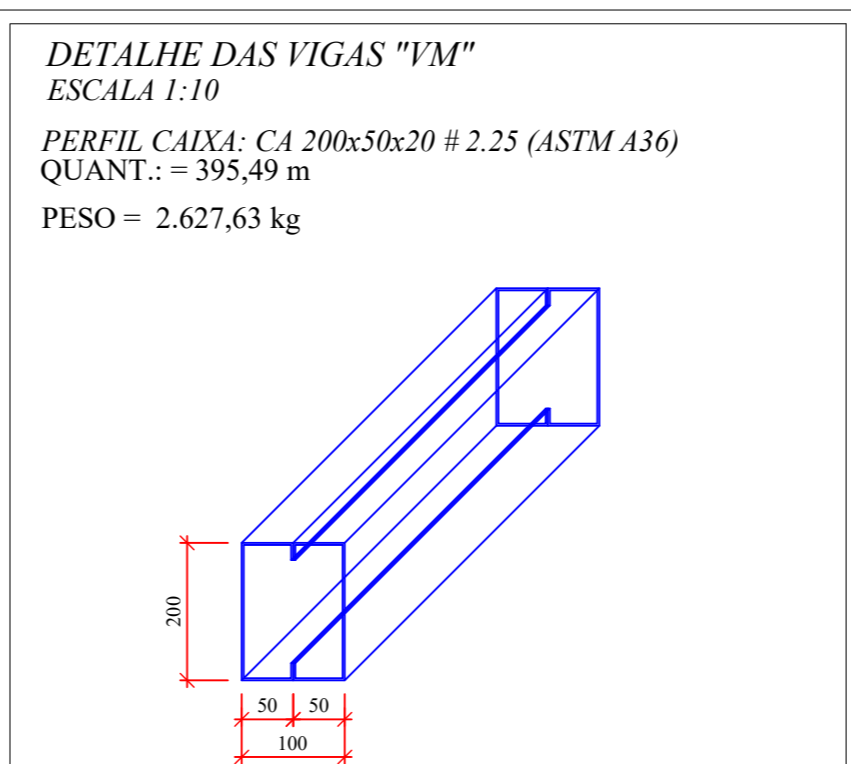
**FABRICAÇÃO**

AS OPERAÇÕES DE CORTE, FURAÇÃO E SOLDAGEM DAS PEÇAS ESTRUTURAIS DEVEM ESTAR DE ACORDO COM OS REQUISITOS ESTABELECIDOS PELA NORMA NBR 8800 - PROJETO E EXECUÇÃO DE ESTRUTURAS DE AÇO DE EDIFICAÇÕES.

**PINTURA E CORROSÃO**

- A PREPARAÇÃO DAS SUPERFÍCIES E A PINTURA DE OFICINA E DE CAMPO DEVEM ESTAR DE ACORDO COM OS REQUISITOS DO ANEXO F DA NORMA NBR 8800.
- AS PARTES DAS PEÇAS DE AÇO QUE TRANSMITEM ESFORÇOS AO CONCRETO POR ADESIÃO NÃO PODEM SER PINTADAS.
- AS SUPERFÍCIES QUE VÃO SE TORNAR PROGRESSIVAS APÓS A FABRICAÇÃO DEVEM SER LIMPADAS E PINTADAS DE ACORDO COM AS ESPECIFICAÇÕES DE PINTURA DO PROJETO, ANTES DE SE TORNAREM INACESSÍVEIS.
- É NECESSÁRIO O FECHAMENTO DAS EXTREMIDADES DE PERFS COM RIGIÇÃO FECHADA PARA GARANTIR QUE ESTE ESTEJA VEDADO CONTRA A PENETRAÇÃO DE OXIGÊNIO EXTERNO.

LISTA DE MATERIAIS BÁSICA DA COBERTURA					
ITEM	DESCRIÇÃO	PESO	QUANT.:	PESO TOTAL (Kg) (+10%)	OBSERVAÇÕES
01	UE 100x50x17x2.25 mm	3.87 Kg/m	193,342 m	823,05	Pilares
02	UE 100x50x17x2.25 mm	3.87 Kg/m	189,348 m	806,05	Terças
03	UE 200x50x20x2.25 mm	6.04 Kg/m	395,490 m	2.627,63	Vigas
04	PARABOLT DE EXPANSÃO Ø 3/8" x 1 1/2"	-	384 un	-	Chumbadores
05	CHAPA # 3/16" (4.75mm) 200 x 200 mm	38 Kg/m <sup>2</sup>	96 peças	160,51	Chapas de Bases
PESO TOTAL = 4.417,24 kg					
CONSUMO = 11,39 kg/m <sup>2</sup> - ÁREA COBERTURA = 387,64 m <sup>2</sup>					



SOLDAS TÍPICAS EXETO QUANDO ESPECIFICADO	
Dimensões mínimas de Filletes de Solda:	Lado H do Fillete
Espessura da chapa mais grossa (mm)	
até 6.3mm	3.00mm
de 6.3 a 12.5mm	5.00mm
de 12.5 a 19.0mm	6.00mm
maior do que 19.0mm	8.00mm

**RECOMENDAÇÕES GERAIS**

- A SOLDAGEM, SEM COMO TODA A SUA VERIFICAÇÃO DEVERÁ SER REALIZADA DE ACORDO COM AS ESPECIFICAÇÕES DA American Welding Society AWS.
- O ELETRODO ESPECIFICADO P/ ESTE PROJETO É O E-7018 G. ESTE ELETRODO DEVERÁ SER ARMAZENADO EM LUGAR SECO E SOMENTE DEVERÁ SER TERDA DA LATA A QUANTIA NECESSÁRIA PARA CADA UTILIZAÇÃO.
- O ELETRODO E-6018 PODERÁ SER UTILIZADO APENAS EM "PONTAMENTO".
- ANTES DE INICIAR A SOLDAGEM O ELETRODO DEVERÁ SER PRÉ-AQUECIDO EM ESTUA APROPRIADA DURANTE NO MÍNIMO 40 MINUTOS A TEMPERATURA DE 90°C. A SUPERFÍCIE QUE SERÁ SOLDADA DEVERÁ ESTAR LIVRE DE UMIDADE.



**Ministério Público do Estado de Goiás**

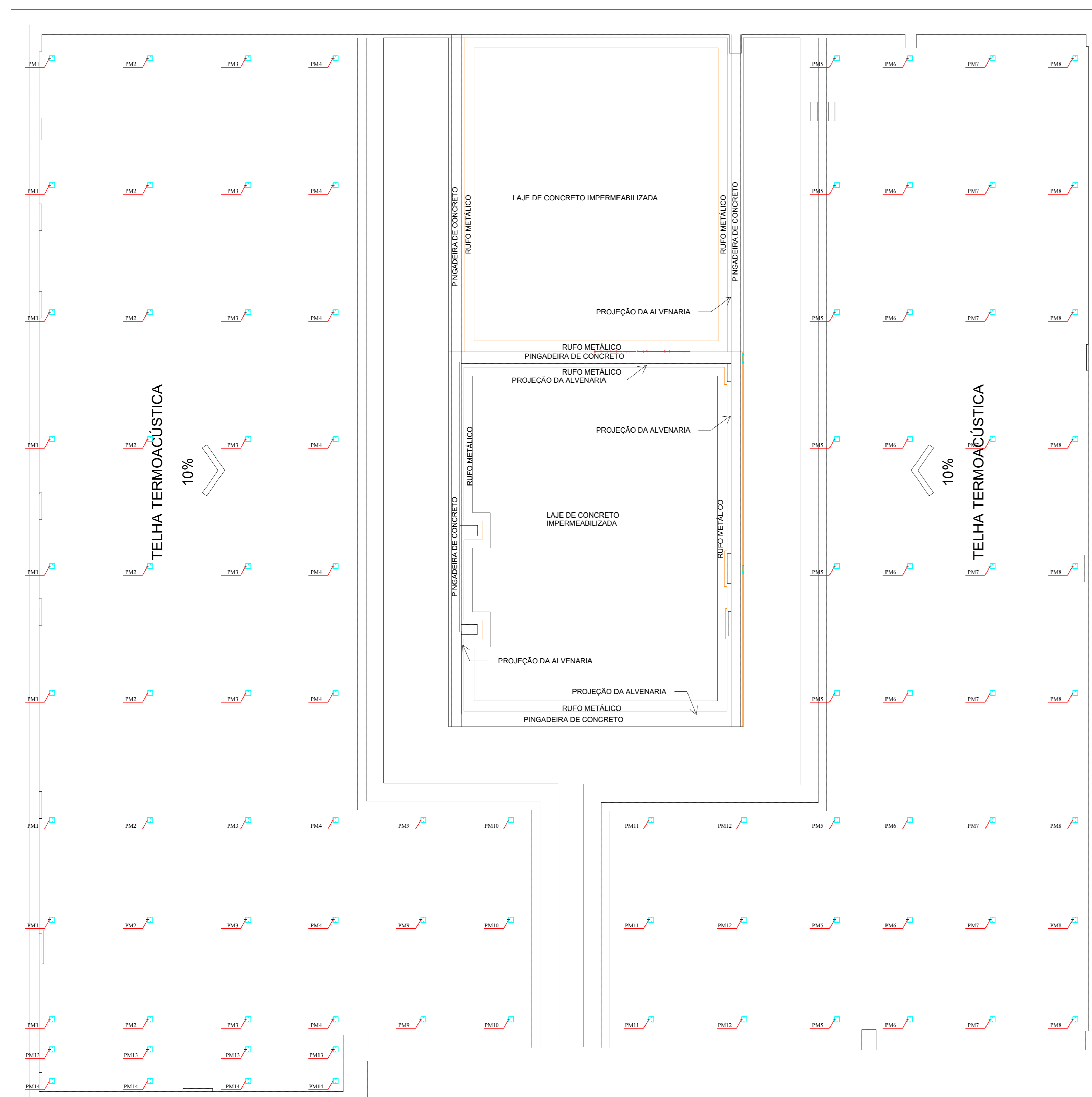
PROMOTORIAS DE JUSTIÇA DE MINAÇU  
END.: AV.CENTRAL C/ RUA G. QD.02, LT.7. CONJ. HABITACIONAL PRIMAVERA MINAÇU - GOIÁS

PROPRIETÁRIO: MINISTÉRIO PÚBLICO DO ESTADO DE GOIÁS

AUTOR DO PROJETO: ENG. CIVIL ADER RODRIGUES ALVES - CREA 8387 DGO

## ESTRUTURA METÁLICA DA EDIFICAÇÃO - COBERTURA

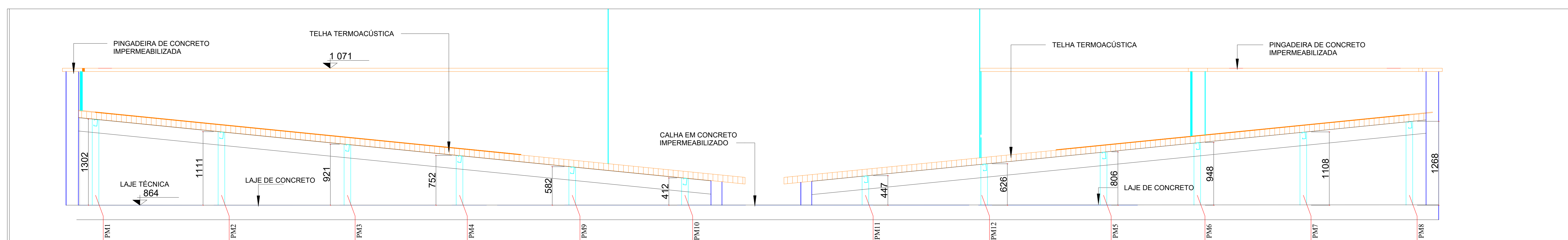
CONTENDO: - PLANTA DA COBERTURA - PLANTA PERFIS DA COBERTURA - NOTAS - LISTA DE MATERIAIS - PLANTA DE LOCAÇÃO DOS PILARES METÁLICOS	DATA: OUTUBRO/2024	ESCALA: INDICADAS
ÁREAS: - ÁREA DO TERRENO - 1.200,00 m <sup>2</sup> - ÁREA CONSTRUIDA TOTAL - 1.050,21 m <sup>2</sup> - ESTACIONAMENTO COBERTO 150,18 m <sup>2</sup>	DESENHO: JADER RODRIGUES	FOLHA: <b>MET 1 / 2</b>
REVISÕES: R0: IMBAIX/2024	DATA: 09/09/24	



PLANTA PERFIS DA COBERTURA  
ESC.: 1:100

**DETALHE TÍPICO DOS PILARES "PM"**  
ESCALA 1:75

<p><b>DETALHES PILARES PM1 (9x)</b></p> <p>PERFIL: CA 100x50x17 (# 2.25 mm - #13) ALTURA = 1302 mm QUANT.: = 26,040 m PESO: = 90,70 kg</p>	<p><b>DETALHES PILARES PM2 (9x)</b></p> <p>PERFIL: CA 100x50x17 (# 2.25 mm - #13) ALTURA = 1111 mm QUANT.: = 22,22 m PESO: = 77,39 kg</p>	<p><b>DETALHES PILARES PM3 (9x)</b></p> <p>PERFIL: CA 100x50x17 (# 2.25 mm - #13) ALTURA = 921 mm QUANT.: = 18,42 m PESO: = 64,16 kg</p>
<p><b>DETALHES PILARES PM4 (10x)</b></p> <p>PERFIL: CA 100x50x17 (# 2.25 mm - #13) ALTURA = 752 mm QUANT.: = 15,04 m PESO: = 58,205 kg</p>	<p><b>DETALHES PILARES PM5 (9x)</b></p> <p>PERFIL: CA 100x50x17 (# 2.25 mm - #13) ALTURA = 806 mm QUANT.: = 14,508 m PESO: = 56,146 kg</p>	<p><b>DETALHES PILARES PM6 (9x)</b></p> <p>PERFIL: CA 100x50x17 (# 2.25 mm - #13) ALTURA = 948 mm QUANT.: = 14,064 m PESO: = 66,038 kg</p>
<p><b>DETALHES PILARES PM7 (9x)</b></p> <p>PERFIL: CA 100x50x17 (# 2.25 mm - #13) ALTURA = 1108 mm QUANT.: = 19,944 m PESO: = 77,183 kg</p>	<p><b>DETALHES PILARES PM8 (9x)</b></p> <p>PERFIL: CA 100x50x17 (# 2.25 mm - #13) ALTURA = 1268 mm QUANT.: = 22,824 m PESO: = 88,329 kg</p>	<p><b>DETALHES PILARES PM9 (3x)</b></p> <p>PERFIL: CA 100x50x17 (# 2.25 mm - #13) ALTURA = 582 mm QUANT.: = 3,492 m PESO: = 13,514 kg</p>
<p><b>DETALHES PILARES PM10 (3x)</b></p> <p>PERFIL: CA 100x50x17 (# 2.25 mm - #13) ALTURA = 412 mm QUANT.: = 2,472 m PESO: = 9,567 kg</p>	<p><b>DETALHES PILARES PM11 (3x)</b></p> <p>PERFIL: CA 100x50x17 (# 2.25 mm - #13) ALTURA = 447 mm QUANT.: = 2,682 m PESO: = 10,379 kg</p>	<p><b>DETALHES PILARES PM12 (3x)</b></p> <p>PERFIL: CA 100x50x17 (# 2.25 mm - #13) ALTURA = 626 mm QUANT.: = 3,756 m PESO: = 14,536 kg</p>
<p><b>DETALHES PILARES PM13 (4x)</b></p> <p>PERFIL: CA 100x50x17 (# 2.25 mm - #13) ALTURA = 1510 mm QUANT.: = 12,08 m PESO: = 46,75 kg</p>	<p><b>DETALHES PILARES PM14 (4x)</b></p> <p>PERFIL: CA 100x50x17 (# 2.25 mm - #13) ALTURA = 1600 mm QUANT.: = 12,80 m PESO: = 49,54 kg</p>	



PLANTA CORTE AA  
ESC.: 1:25



PROMOTORIAS DE JUSTIÇA DE MINAÇU  
END.: AV. CENTRAL, 71 RUA C. GD. 02, LT. 7, CONJ. HABITACIONAL PRIMAVERA  
MINAÇU - GOIÁS

PROPRIETÁRIO: \_\_\_\_\_ MINISTÉRIO PÚBLICO DO ESTADO DE GOIÁS

AUTOR DO PROJETO: \_\_\_\_\_ ENG. CIVIL ADER RODRIGUES ALVES - CREA 8387 D10

**ESTRUTURA METÁLICA  
DA EDIFICAÇÃO - COBERTURA**

CONTEÚDO: CORTE AA NOTAS DETALHES LISTA DE MATERIAS PLANTA DA DIMENSÃO DOS PERFIS	DATA: OUTUBRO/2024	ESCALA: INDICADAS
	DESENHO: JADER RODRIGUES	

ÁREAS: ÁREA DO TERRENO - 1.209,00 m <sup>2</sup> ÁREA CONSTRUTIVA TOTAL - 1.050,21 m <sup>2</sup> ESTACIONAMENTO COBERTO 150,18 m <sup>2</sup>	FOLHA <b>MET 2</b> / 2
---	---------------------------

REVISÕES:  
R00 - DIMENSÃO FINAL

DATA:  
09/09/2024