



ESTADO DE GOIÁS

SECRETARIA DA INFRA-ESTRUTURA

AGÊNCIA GOIANA DE TRANSPORTES E OBRAS

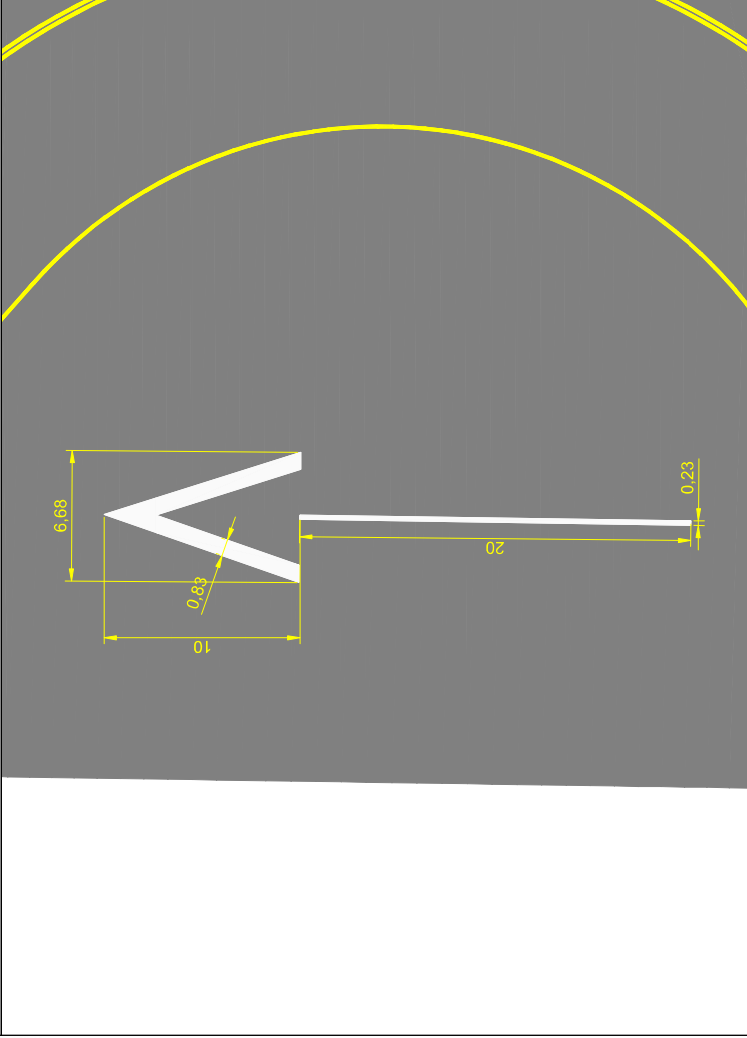
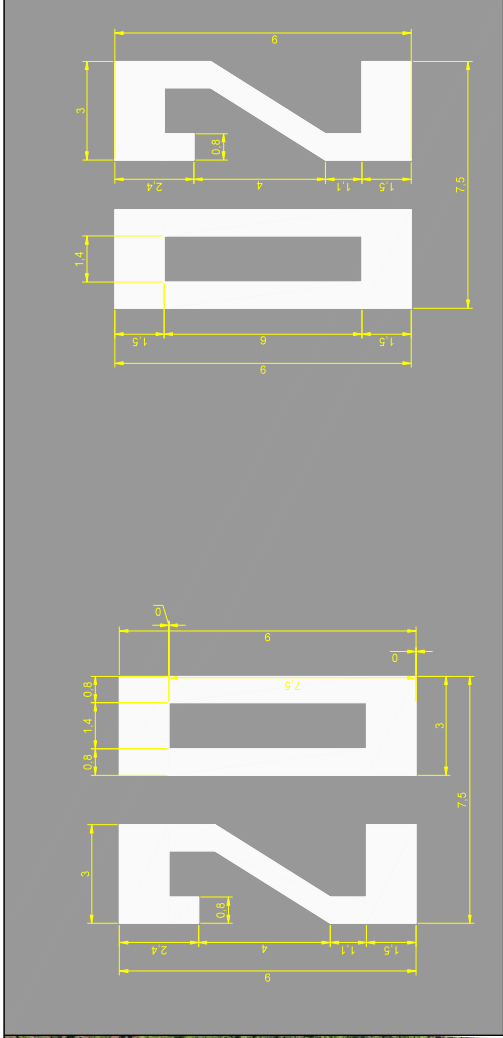
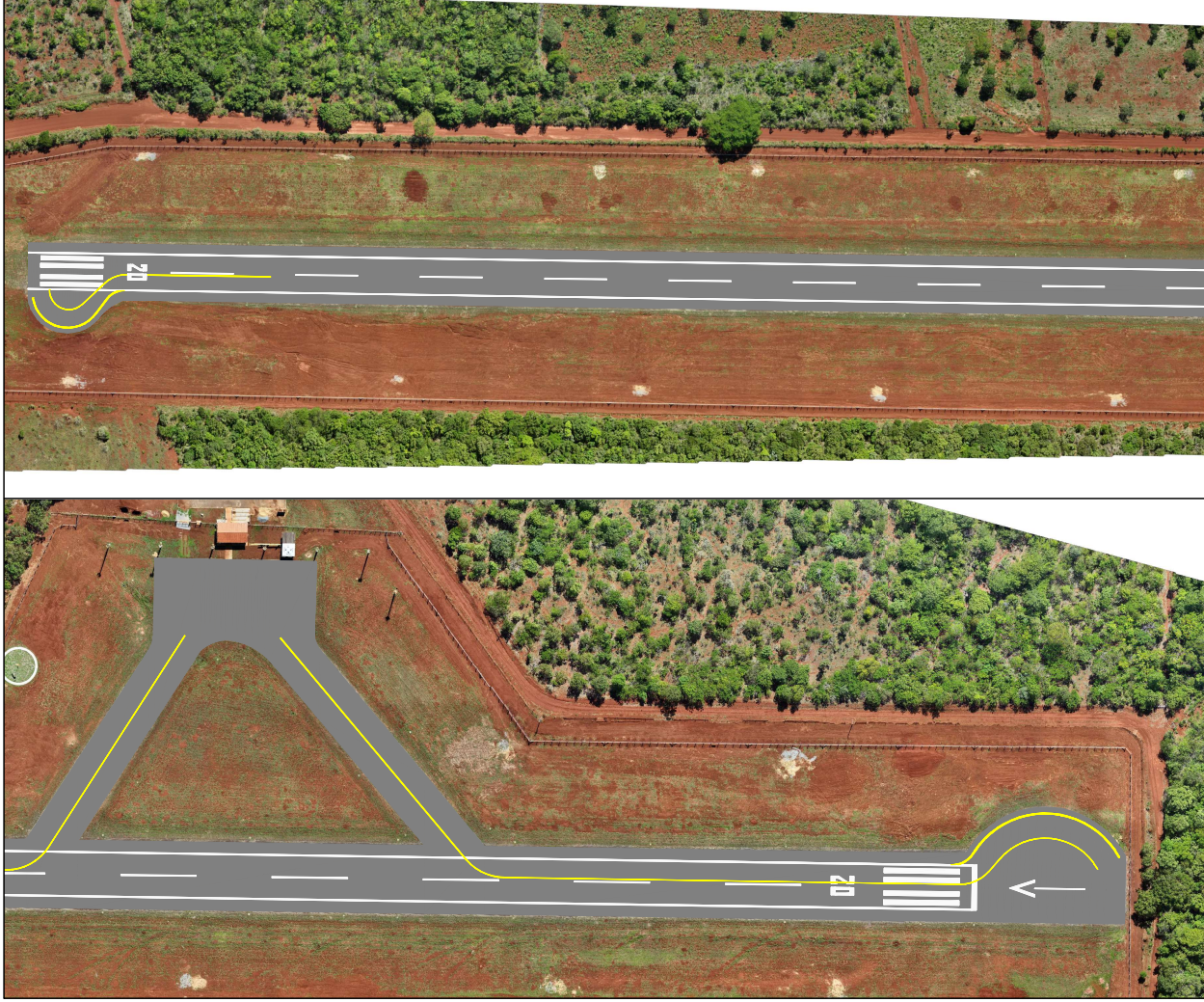


**PROJETO DE ENGENHARIA PARA REVITALIZAÇÃO E RECUPERAÇÃO DO
AERÓDROMO DE NIQUELÂNDIA-GO**

AERÓDROMO: NIQUELÂNDIA - GO

VOLUME 02 - PROJETOS EXECUTIVOS

ABRIL DE 2026

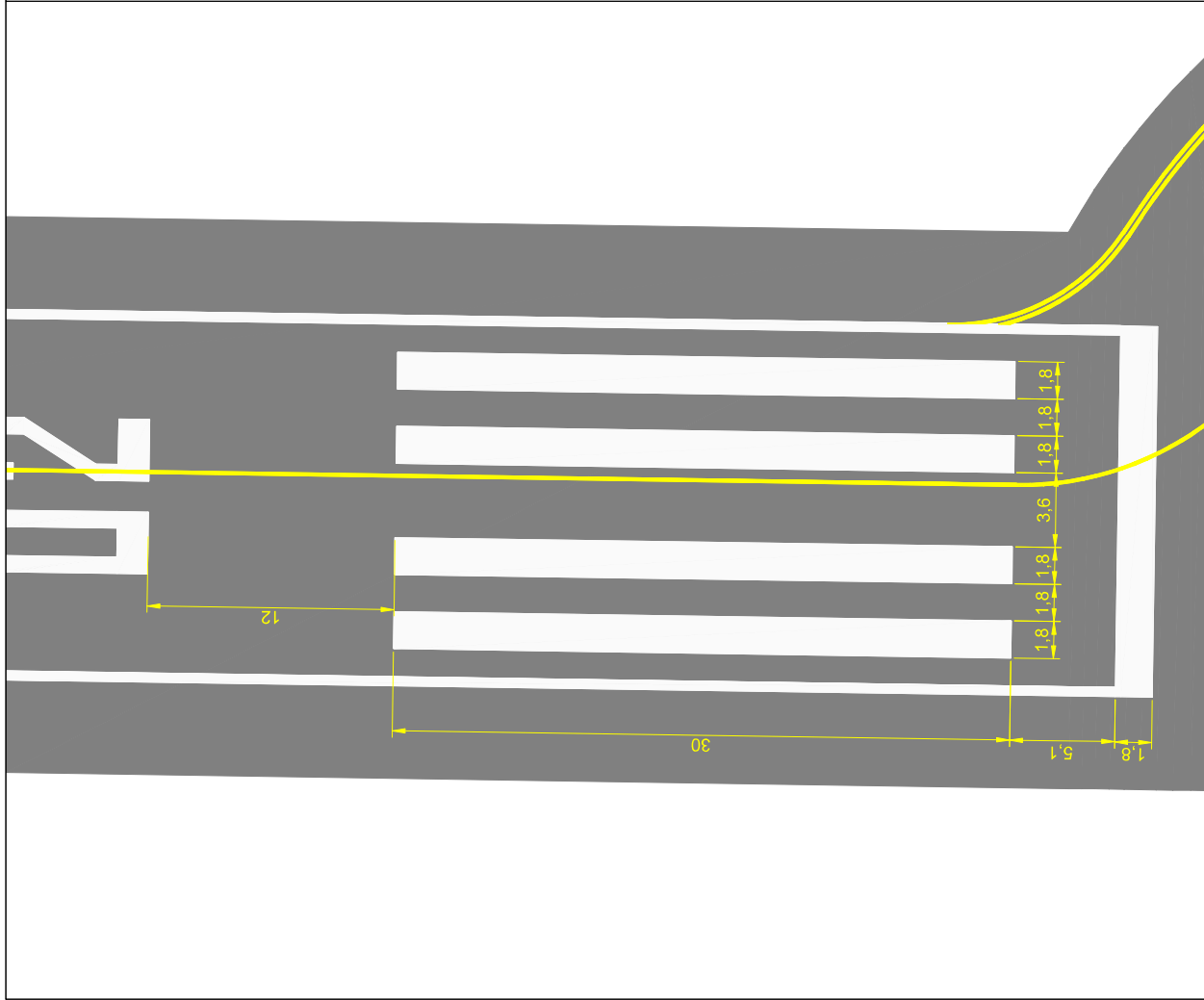
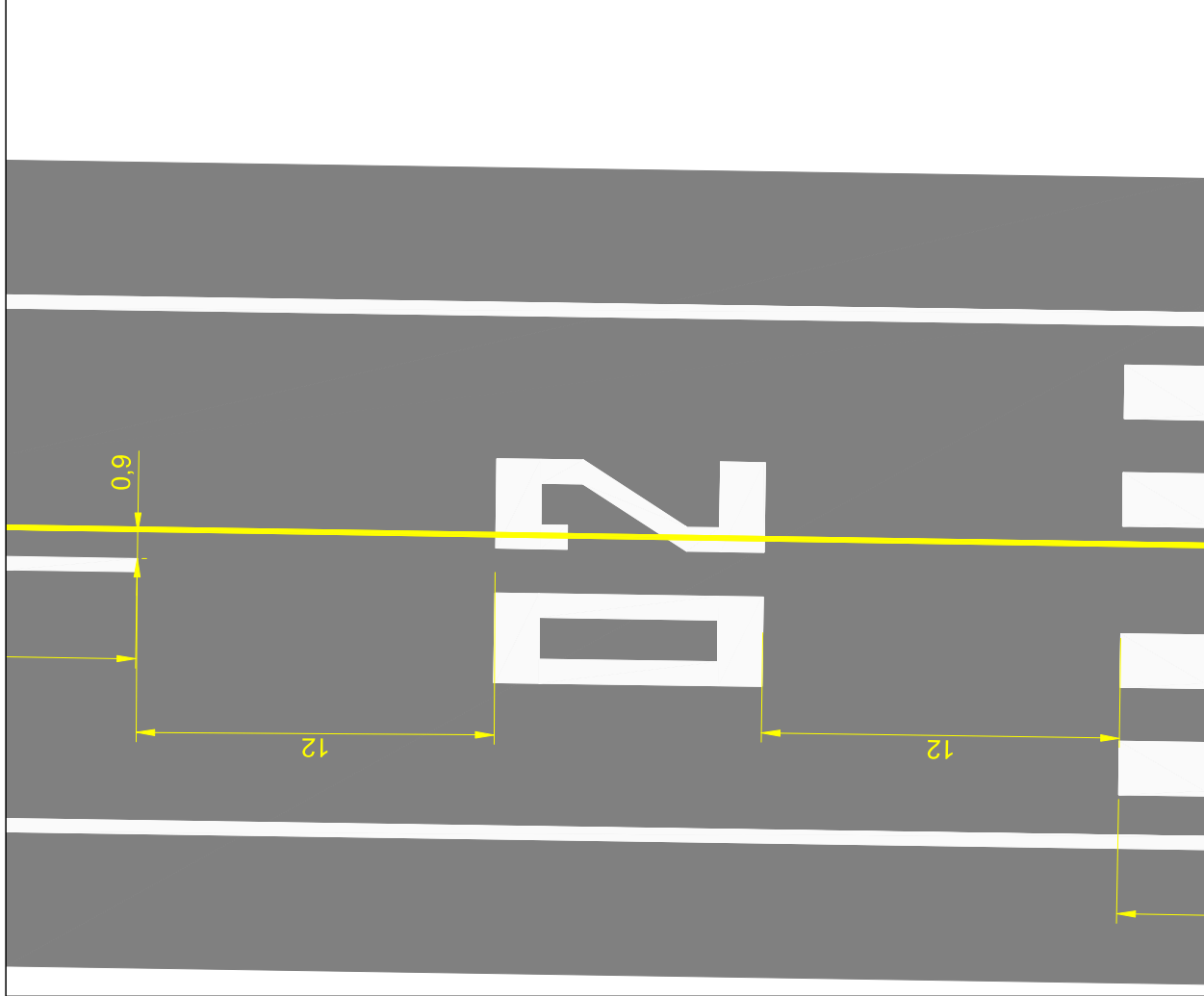


| | | | |
|-------------------------------------|-------------|-----------------------------------|----------|
| SINALIZAÇÃO | | FLAVIO CAVALCANTE REIS DIRETOR | |
| AERÓDROMO NIQUELANDIA | | ESCALA: | S/E |
| DIRETORIA DE SEGURANÇA VIÁRIA - DSV | | DATA: | ABR/2026 |
| CONTEÚDO: | SINALIZAÇÃO | FOLHA: | 1/4 |





AV. GOV. JOSÉ LUDOVICO DE ALMEIDA, 20, CONJUNTO CAÇARRA
 (BR-159), GOIÂNIA-GO, CEP: 74.623-160 | (62) 3265-4000



SINALIZAÇÃO
 AERÓDROMO NIQUELANDIA
 DIRETORIA DE SEGURANÇA VIÁRIA - DSV

FLAVIO CAVALCANTE REIS
 DIRETOR

CONTEÚDO:
 SINALIZAÇÃO

ESCALA:
 S/E

DATA:
 ABR/2026

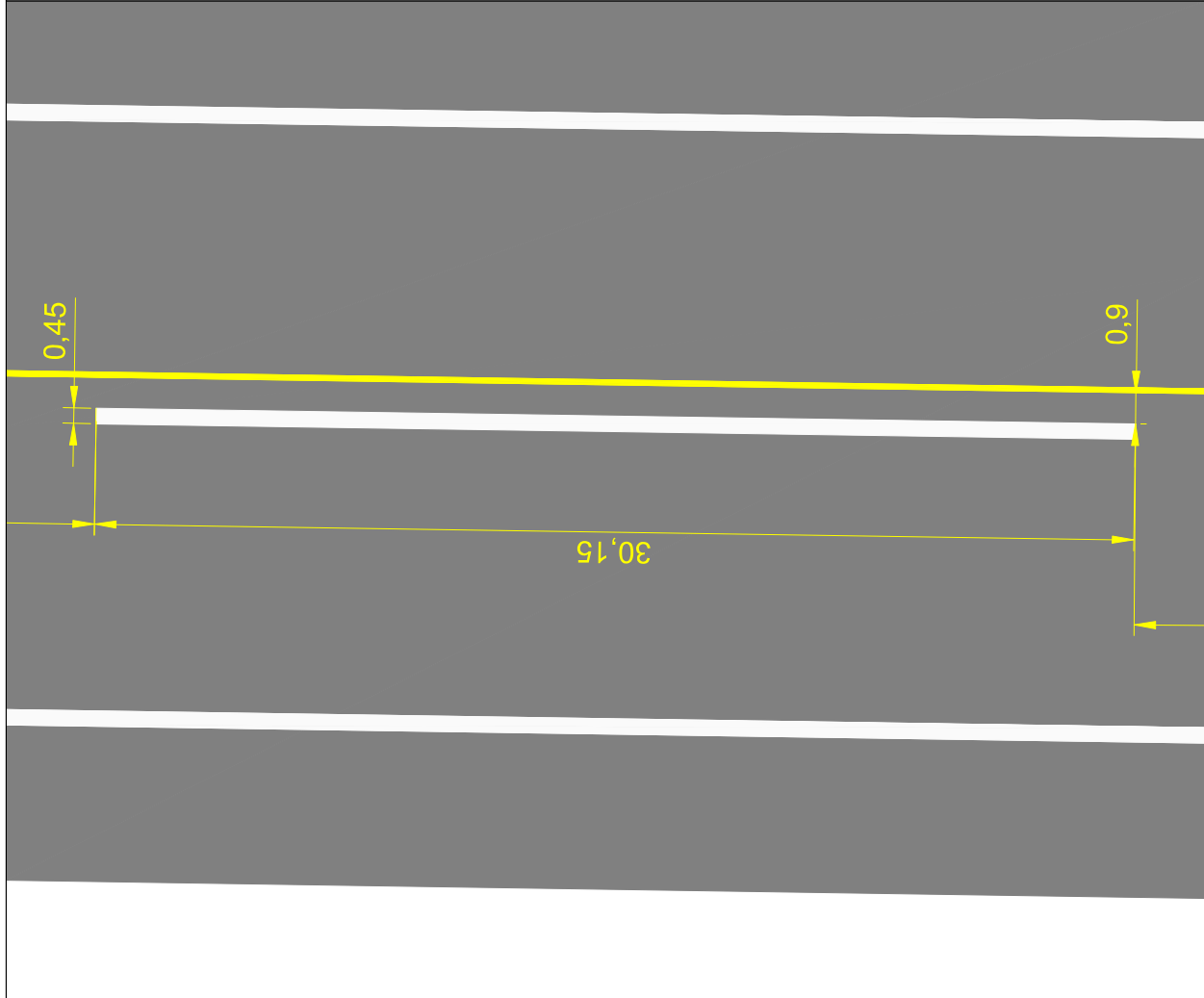
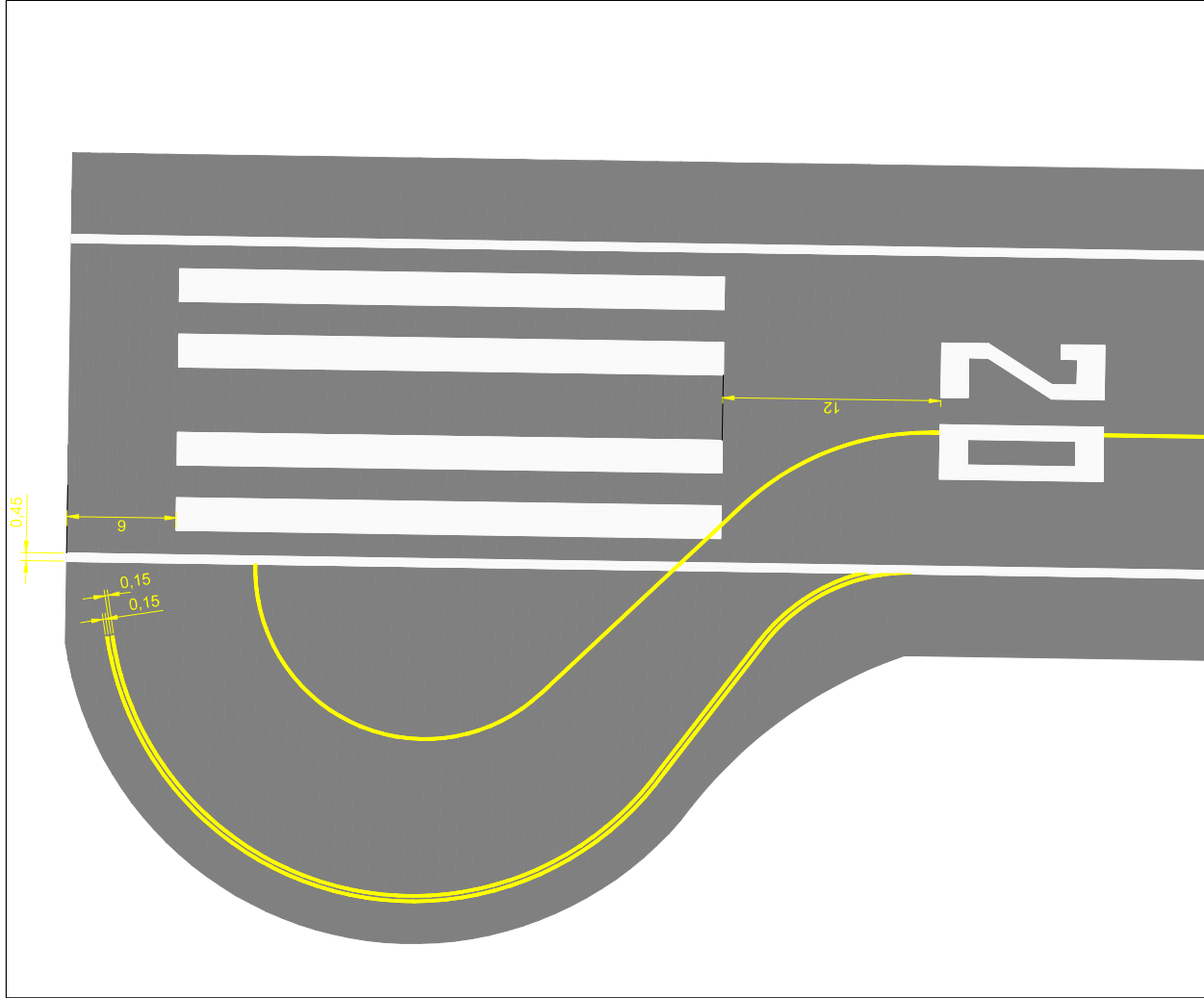
FOLHA:
 2/4

GO INFRA

GOIAS GOVERNHO DO ESTADO

GESTÃO DSV
 DIRETORIA DE SEGURANÇA VIÁRIA

AV. GOV. JOSÉ LUDOVICO DE ALMEIDA, 20, CONJUNTO CAÇARRA
 (BR-159), GOIÂNIA-GO, CEP: 74.623-160 | (62) 3265-4000



SINALIZAÇÃO
 AERÓDROMO NIQUELANDIA
 DIRETORIA DE SEGURANÇA VIÁRIA - DSV

FLÁVIO CAVALCANTE REIS
 DIRETOR

CONTEÚDO:
 SINALIZAÇÃO

ESCALA: S/E

DATA: ABR/2026

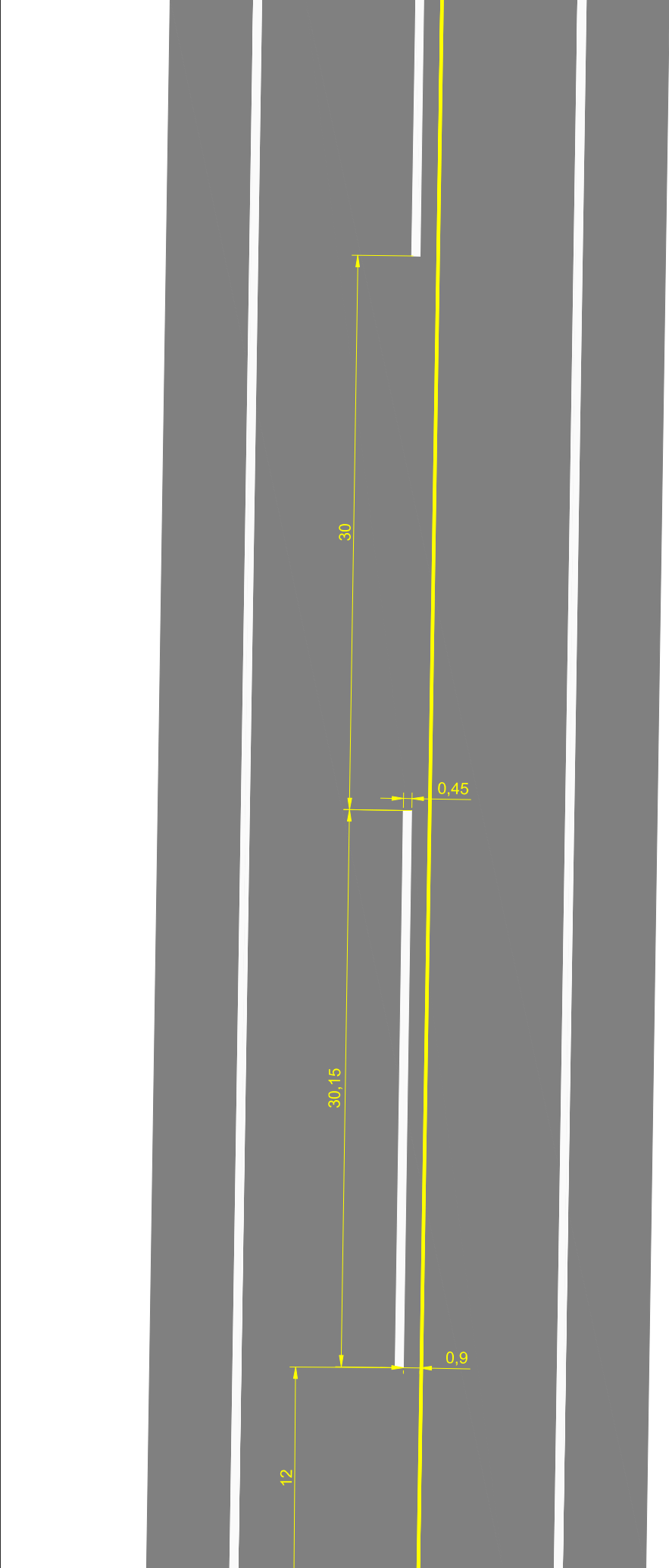
FOLHA: 3/4

GO INFRA

GOIÁS GOVERNOS E CIDADES

GESTÃO DSV DIRETORIA DE SEGURANÇA VIÁRIA

AV. GOV. JOSÉ LUDOVICO DE ALMEIDA, 20, CONJUNTO CAÇARA (BR-153), GOIÂNIA-GO, CEP: 74.623-160 | (62) 3265-4000



AV. GOV. JOSÉ LUDOVICO DE ALMEIDA, 20, CONJUNTO CAÇARRA (BR-159), GOIÂNIA-GO, CEP: 74.623-160 | (62) 3266-4000

SINALIZAÇÃO

AERÓDROMO NIQUELANDIA
DIRETORIA DE SEGURANÇA VIÁRIA - DSV

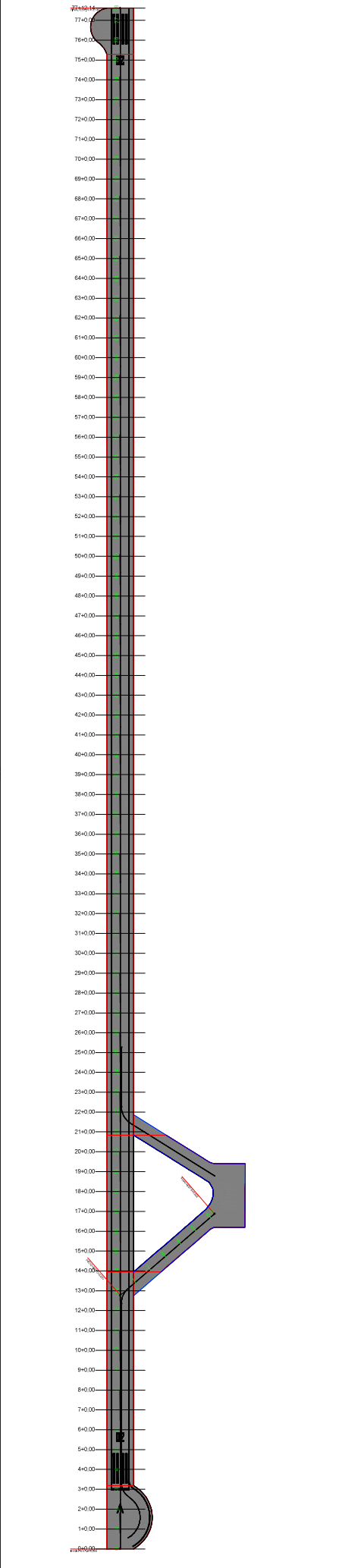
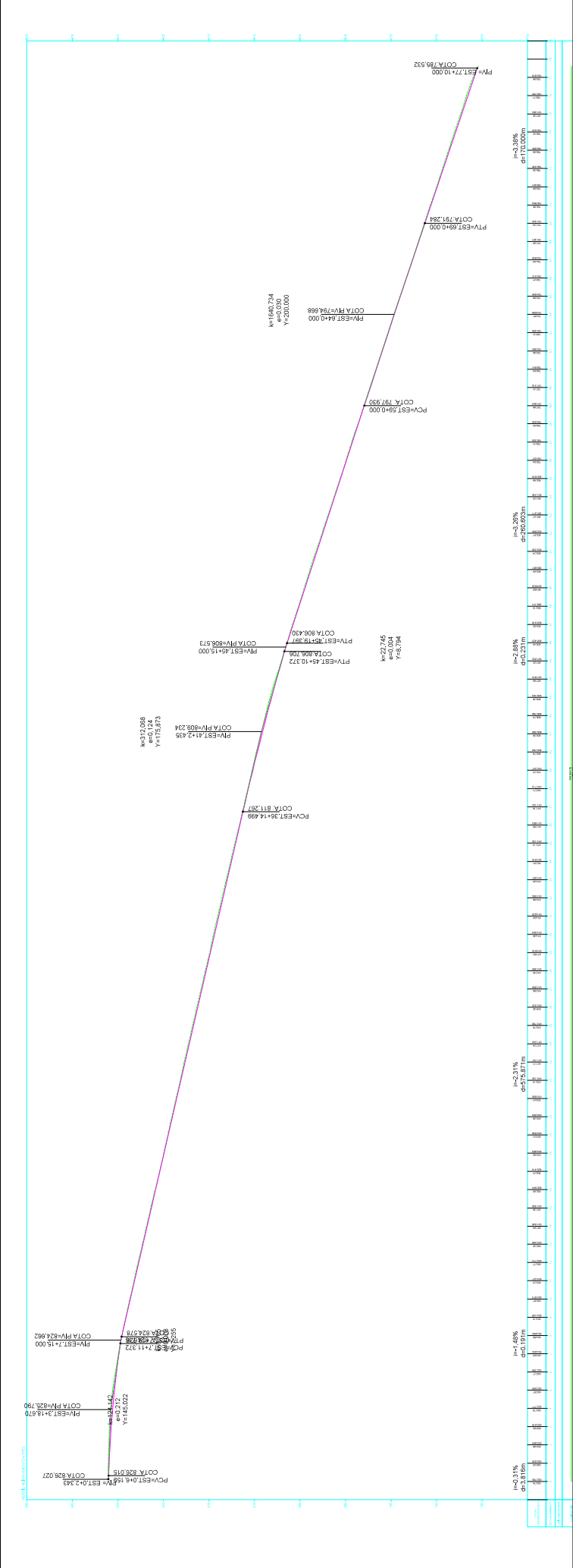
FLAVIO CAVALCANTE REIS
DIRETOR

CONTEÚDO:
SINALIZAÇÃO

ESCALA: S/E

DATA:
ABR/2026

FOLHA:
4/4



PAVIMENTAÇÃO E TERRAPLENAGEM
AERÓDROMO NIQUELANDIA
DIRETORIA DE SEGURANÇA VIÁRIA - DSV

GO INFRRA

GOIÁS GOVERNHO DO ESTADO

GESTÃO DSV DIRETORIA DE SEGURANÇA VIÁRIA

AV. GOV. JOSÉ LUDOVICO DE ALMEIDA, 20, CONJUNTO CAÇARRA (BR-159), GOIÂNIA-GO, CEP: 74.625-160 | (62) 3265-4000

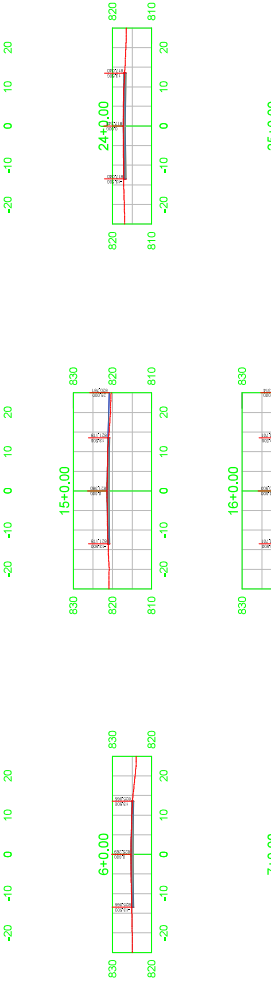
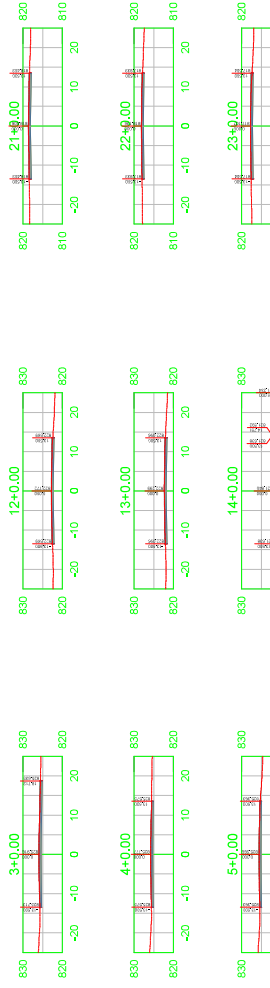
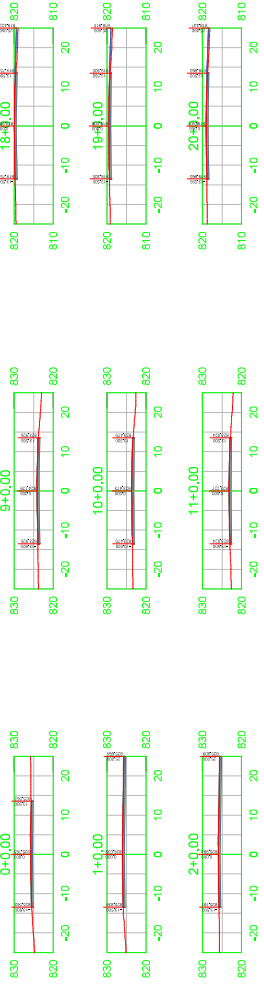
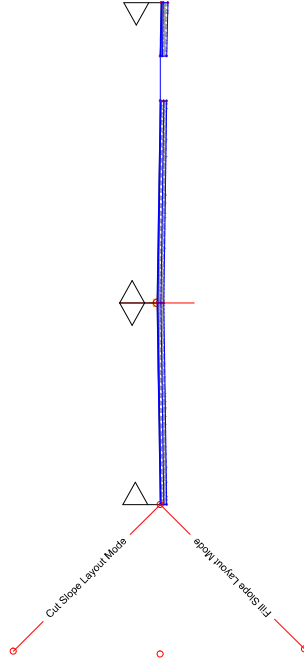
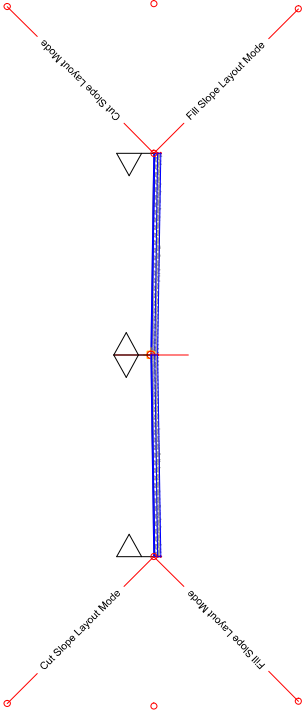
FLAVIO CAVALCANTE REIS
 DIRETOR

CONTEÚDO: PAVIMENTAÇÃO E TERRAPLENAGEM

ESCALA: S/E

DATA: ABR/2026

FOLHA: 1



AV. GOV. JOSÉ LUDOVICO DE ALMEIDA, 20, CONJUNTO CAÇARRA (BR-159), GOIÂNIA-GO, CEP: 74.623-160 | (62) 3265-4000

PAVIMENTAÇÃO E TERRAPLENAGEM
AERÓDROMO NIQUELANDIA
DIRETORIA DE SEGURANÇA VIÁRIA - DSV

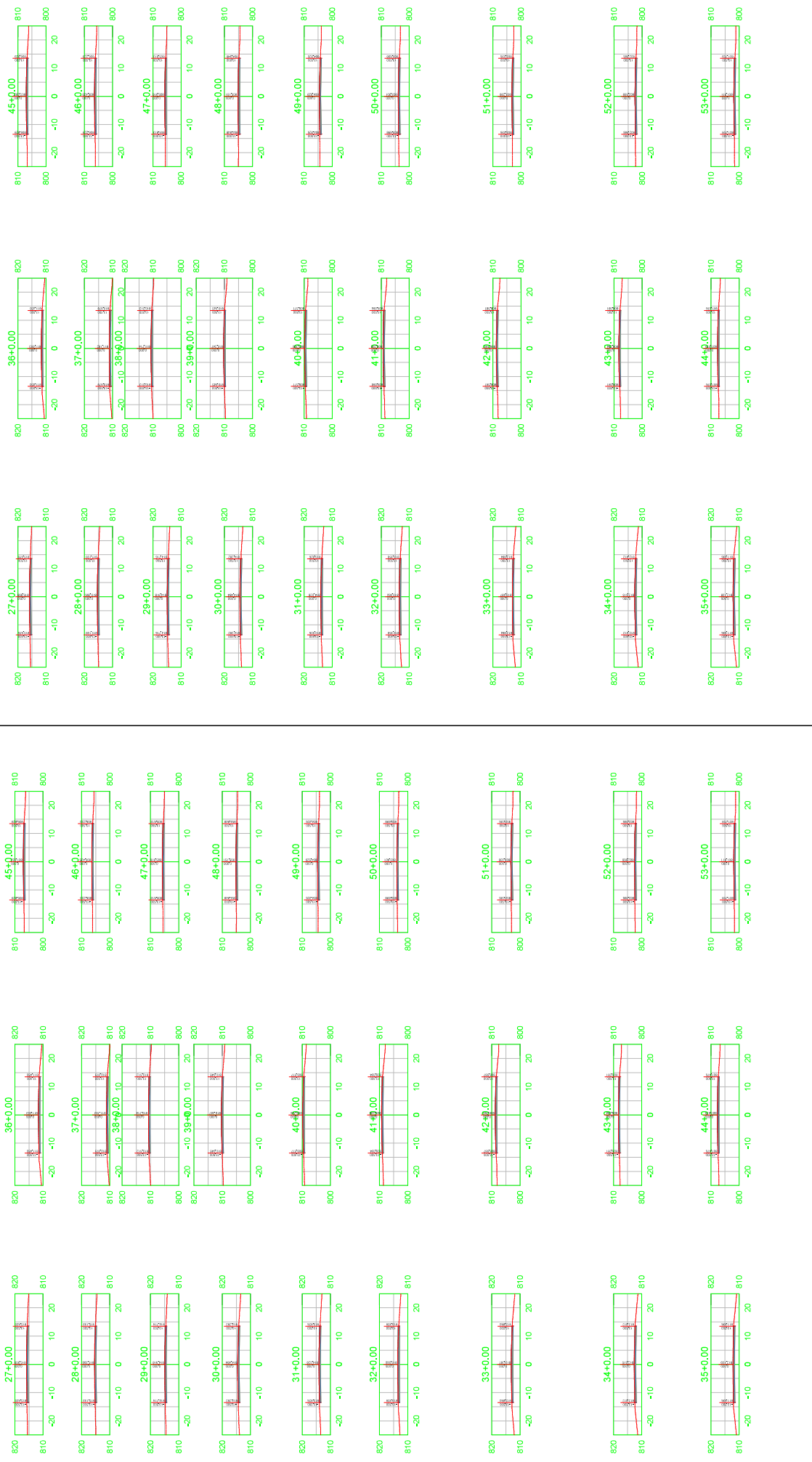
FLAVIO CAVALCANTE REIS
 DIRETOR

CONTEÚDO:
 PAVIMENTAÇÃO E TERRAPLENAGEM

ESCALA:
 S/E

DATA:
 ABR/2026

FOLHA:
 2



PAVIMENTAÇÃO E TERRAPLENAGEM
AERÓDROMO NIQUELANDIA
DIRETORIA DE SEGURANÇA VIÁRIA - DSV

AV. GOV. JOSÉ LUDOVICO DE ALMEIDA, 20, CONJUNTO CAÇARRA
 (BR-159), GOIÂNIA-GO, CEP: 74.625-160 | (62) 3265-4000

FLAVIO CAVALCANTE REIS
 DIRETOR

| | | | |
|--|-----------------------|--------------------------|--------------------|
| CONTEÚDO: PAVIMENTAÇÃO E TERRAPLENAGEM | ESCALA: S/E | DATA: ABR/2026 | FOLHA: 3 |
|--|-----------------------|--------------------------|--------------------|