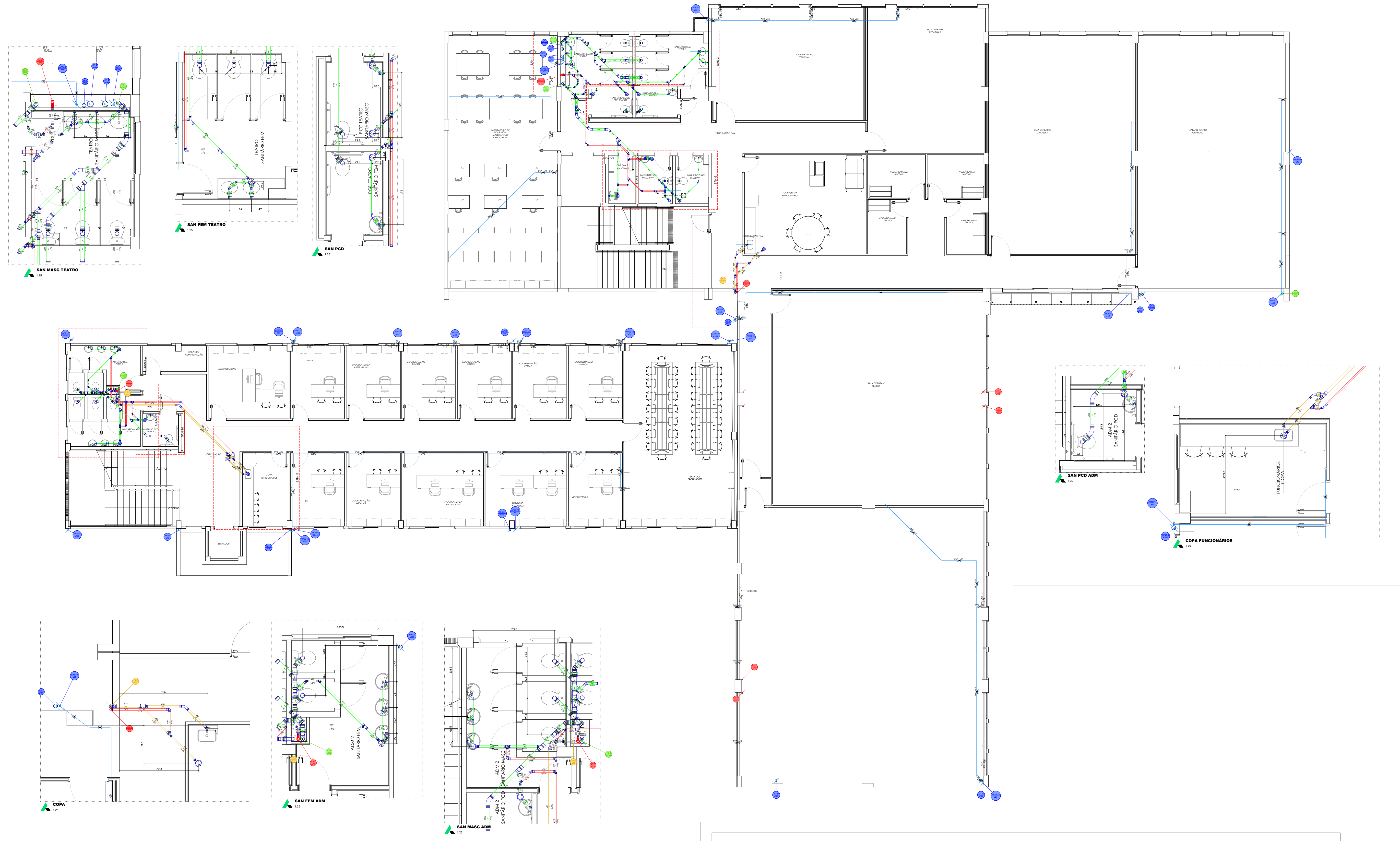
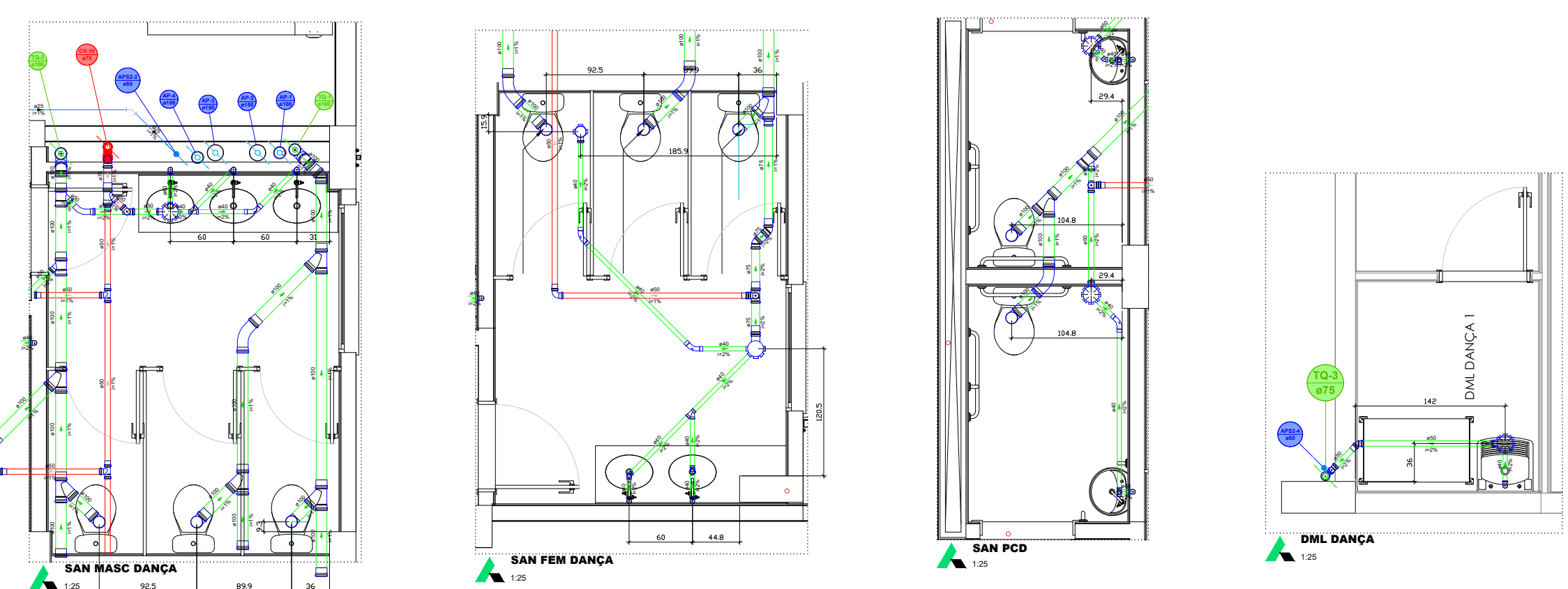


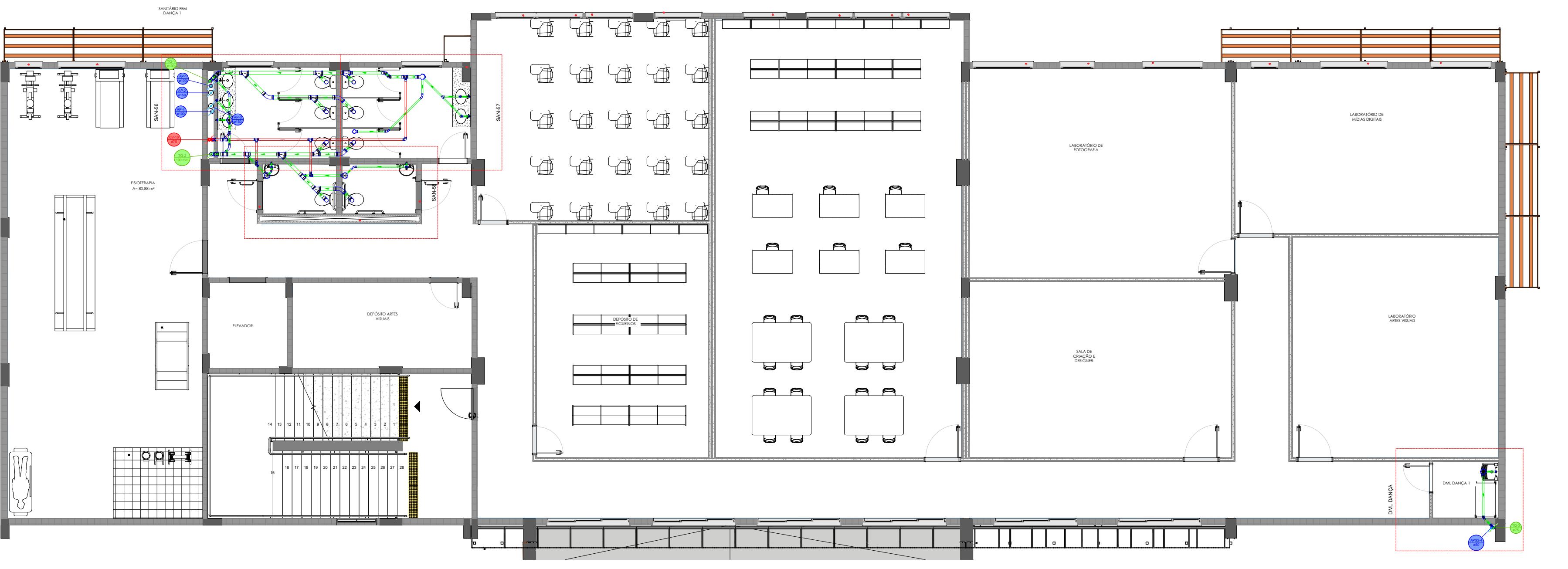
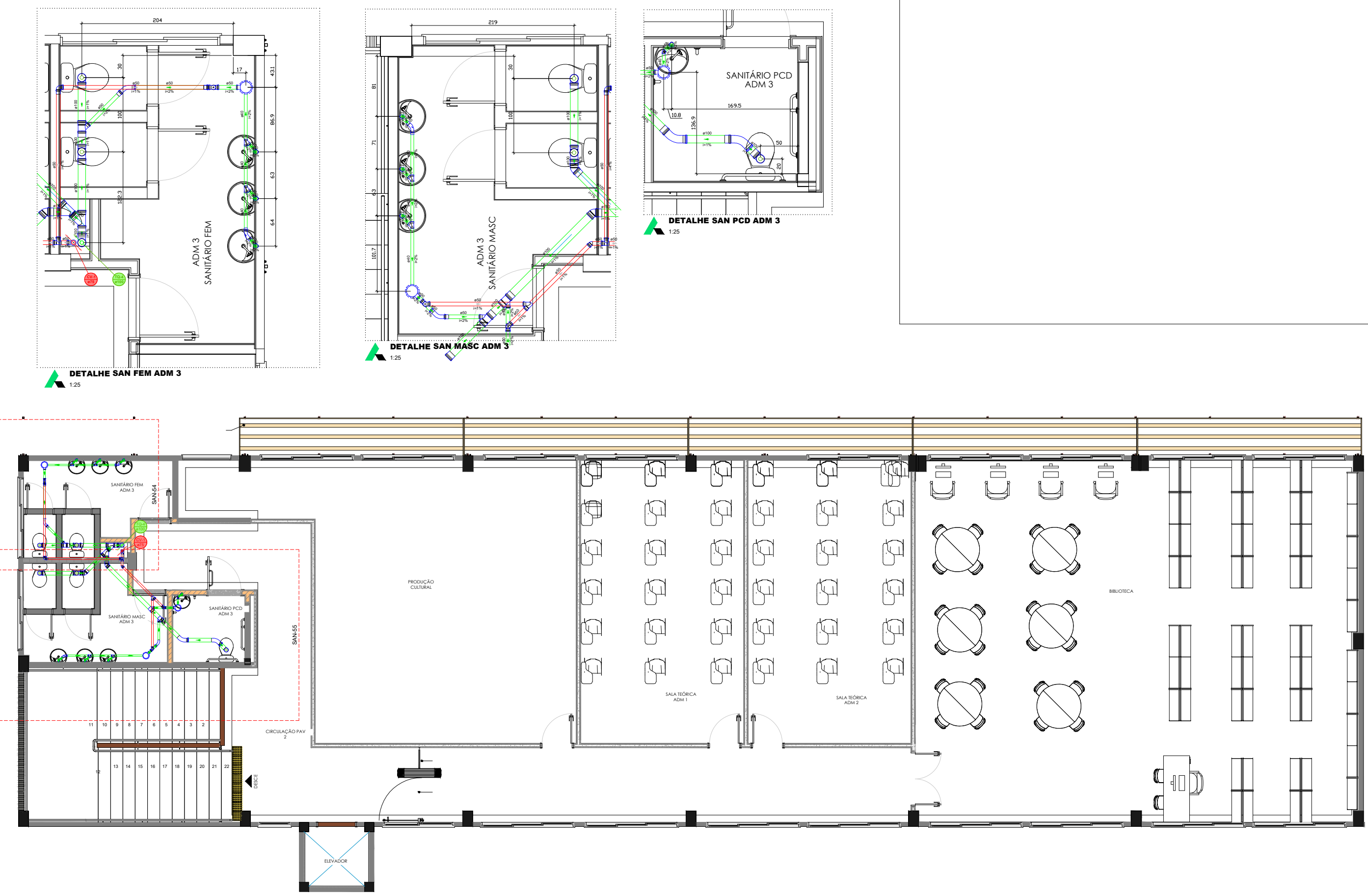
## PAV 1 - GERAL



## PAV 2 - DANÇA



## PAV 2 - ADMINISTRAÇÃO



Data de fabricação: 19/03/2017	
PVC	PVC Acessório
	Cabo de aço
	100m - 20m
	100m - 10m
	100m - 5m
	100m - 2m
	100m - 1m
	100m - 0,5m
	100m - 0,2m
	100m - 0,1m
PVC Acessório	Sistema de controle de temperatura
	100m - 12m
	100m - 10m
	100m - 8m
	100m - 6m
	100m - 4m
	100m - 2m
	100m - 1m
	100m - 0,5m
	100m - 0,2m
PVC Acessório	Arco de bancada
	100m - 4m
	100m - 2m
	100m - 1m
	100m - 0,5m
	100m - 0,2m
	100m - 0,1m
	100m - 0,05m
	100m - 0,02m
	100m - 0,01m
PVC Acessório	Arco de bancada
	100m - 4m
	100m - 2m
	100m - 1m
	100m - 0,5m
	100m - 0,2m
	100m - 0,1m
	100m - 0,05m
	100m - 0,02m
	100m - 0,01m
PVC Acessório	Arco de bancada
	100m - 4m
	100m - 2m
	100m - 1m
	100m - 0,5m
	100m - 0,2m
	100m - 0,1m
	100m - 0,05m
	100m - 0,02m
	100m - 0,01m
PVC Acessório	Arco de bancada
	100m - 4m
	100m - 2m
	100m - 1m
	100m - 0,5m
	100m - 0,2m
	100m - 0,1m
	100m - 0,05m
	100m - 0,02m
	100m - 0,01m
PVC Acessório	Arco de bancada
	100m - 4m
	100m - 2m
	100m - 1m
	100m - 0,5m
	100m - 0,2m
	100m - 0,1m
	100m - 0,05m
	100m - 0,02m
	100m - 0,01m
PVC Acessório	Arco de bancada
	100m - 4m
	100m - 2m
	100m - 1m
	100m - 0,5m
	100m - 0,2m
	100m - 0,1m
	100m - 0,05m
	100m - 0,02m
	100m - 0,01m
PVC Acessório	Arco de bancada
	100m - 4m
	100m - 2m
	100m - 1m
	100m - 0,5m
	100m - 0,2m
	100m - 0,1m
	100m - 0,05m
	100m - 0,02m
	100m - 0,01m
PVC Acessório	Arco de bancada
	100m - 4m
	100m - 2m
	100m - 1m
	100m - 0,5m
	100m - 0,2m
	100m - 0,1m
	100m - 0,05m
	100m - 0,02m
	100m - 0,01m
PVC Acessório	Arco de bancada
	100m - 4m
	100m - 2m
	100m - 1m
	100m - 0,5m
	100m - 0,2m
	100m - 0,1m
	100m - 0,05m
	100m - 0,02m
	100m - 0,01m
PVC Acessório	Arco de bancada
	100m - 4m
	100m - 2m
	100m - 1m
	100m - 0,5m
	100m - 0,2m
	100m - 0,1m
	100m - 0,05m
	100m - 0,02m
	100m - 0,01m
PVC Acessório	Arco de bancada
	100m - 4m
	100m - 2m
	100m - 1m
	100m - 0,5m
	100m - 0,2m</

[illegible]

## HISTÓRICO DE REVISÕES

ARQUIVOS ORIGINAIS - PROCESSOS: SEI 20211430400399 - SECTI Licitação dos projetos Basileu França  
SEI 202429920901243 - Comunicação das peças técnicas licitadas pela SECTI

**RVS - DE AGOSTO DE 2025 - APOIO TÉCNICO SINFRA PARA LIBERAÇÃO DE FRENTES DE TRABALHO NA OBRA EM EXECUÇÃO.**  
A Revista RVS foi elaborada pela SINFRA visando à compatibilização do projeto com as demais disciplinas, especialmente arquitetura, ar-condicionado e ventilação.

[illegible]

## LEGENDAS

[illegible]

**CARIMBO DE APROVAÇÃO :**

## APROVAÇÃO DE PROJETOS

Os Projetos referentes ao Processo SEI Nº202520920000985, encontram-se dentro das normas e exigências da SEINFRA, tendo sido elaborado por profissionais habilitados.

SPDO - SUPERINTENDÊNCIA DE PROJETOS  
ORÇAMENTOS DE OBRAS

GEP - GERÊNCIA DE PROJETOS

**SEINFRA**  
Secretaria de Estado  
da Infraestrutura

GOVERNO DE  
**GOIÁS**  
O ESTADO QUE DÁ CERTO

The Prime Tamandaré Office - Rua 5, 691 305 - Setor Oeste, Goiânia - GO  
CEP: 74115-060

## PROJETO HIDROSSANITÁRIO

JA 26, 513-561 - AV. UNIVERSITÁRIA, 1750 - SETOR LESTE UNIVERSITÁRIO, CEP 74605-010, GOIÂNIA-GO

ESCOLA DO FUTURO DO ESTADO DE GOIÁS

EM ARTES BASILEU FRANCA

RESPONSÁVEL LEGAL

SECRETARIA DO ESTADO DE DESENVOLVIMENTO E INOVAÇÃO CNPJ: 21.852.711/0001-10

**AUTOR DO PROJETO**

COAUTOR DO PROJETO

AUTOR DA ADEQUAÇÃO

0

## CONTEUDO

PAVIMENTOS 1 E 2 - SANITÁRIO (ESGOTO - PLUVIAL - DRENO)

ÁREA DO TERRENO ORIGINAL 9403,80m²	DESENHO JESSÉ	DATA AGO/2025	ESCALA <b>INDICADA</b>	FOLHA <b>02</b> / 03
ÁREA DA CONSTRUÇÃO 13803,90m²	PROGRAMA QILIBRER 2025 E AUTOCAD 2025		FORMATO A0 (1189x841 mm)	

## IMPORTANTE

Conforme Lei 9.810/98, o seu conteúdo não poderá ser copiado ou utilizado por terceiros sem autorização.