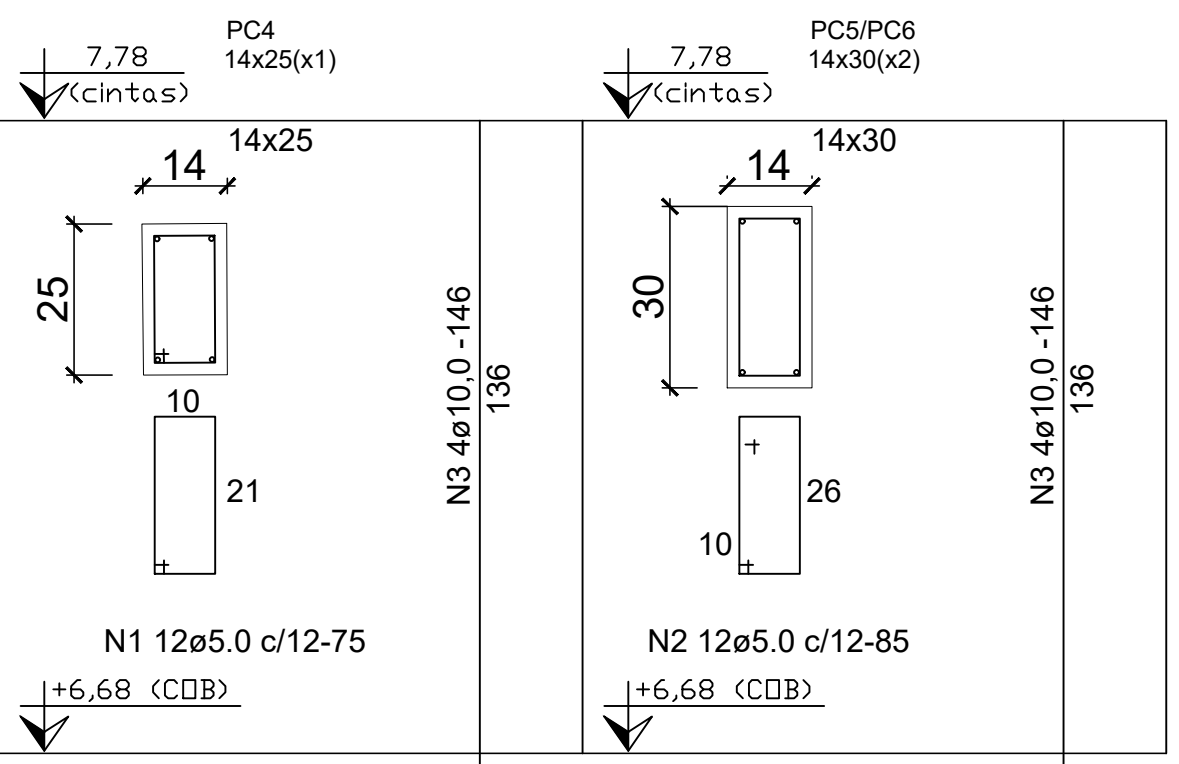


DETALHE DOS PILARES DAS CINTAS (MARCENARIA)  
ESC.: 1/25



RELACAO DO ACO

ACO	N	DIAM.	Q.	UNIT (cm)	C. TOTAL (cm)
50A	3	10.0	12	146	1753
60	1	5.0	24	85	800
60					2040

RESUMO DO ACO

ACO	DIAM.	C. TOTAL (cm)	PESD+10% (kgf)
CA50A	10.0	17.52	13
CA60	5.0	29.40	6
PESD TOTAL			
CA50A	13		
CA60	6		

Fck = 30,00 MPa  
Vol. concreto total = 0,14 m³  
Area de Forma total = 2,80 m²

RELACAO DO ACO

ACO	N	DIAM.	Q.	UNIT (cm)	C. TOTAL (cm)
50A	3	10.0	12	146	1753
60	1	5.0	24	85	800
60					2040

RESUMO DO ACO

ACO	DIAM.	C. TOTAL (cm)	PESD+10% (kgf)
CA50A	10.0	24.1	15
CA50A	10.0	21.9	15
CA50A	10.0	24.8	43
CA60	5.0	428.3	74
PESD TOTAL			
CA50A	164		
CA60	74		

Vol. concreto total = 4,22 m³  
Area de Forma total = 66,61 m²

RELACAO DO ACO

ACO	N	DIAM.	Q.	UNIT (cm)	C. TOTAL (cm)
50A	2	8.0	4	400	800
60	3	8.0	4	760	3040
60	3	8.0	4	740	2920
60	3	8.0	4	392	1176
60	3	8.0	4	199	796
60	3	8.0	4	629	1259
60	3	8.0	4	1198	4792
60	3	8.0	4	1800	2400
60	3	8.0	4	370	140
60	3	8.0	4	285	285
60	3	8.0	4	808	1616
60	3	8.0	4	1113	780
60	3	8.0	4	136	206
60	3	8.0	4	199	392
60	3	8.0	4	185	740
60	3	8.0	4	251	269
60	3	8.0	4	834	1668
60	3	8.0	4	257	2487
60	3	8.0	4	288	2937
60	3	8.0	4	102	460
60	3	8.0	4	132	7144
60	3	8.0	4	47	166
60	3	8.0	4	132	7144
60	3	8.0	4	2	4830
60	3	8.0	4	510	1020

RESUMO DO ACO

ACO	DIAM.	C. TOTAL (cm)	PESD+10% (kgf)
CA50A	8.0	282.2	122
CA50A	10.0	23.4	20
CA50A	10.0	46.7	81
CA60	5.0	428.3	74
PESD TOTAL			
CA50A	288		
CA60	74		

Vol. concreto total = 4,22 m³  
Area de Forma total = 66,61 m²

RELACAO DO ACO

ACO	N	DIAM.	Q.	UNIT (cm)	C. TOTAL (cm)
50A	2	8.0	2	758	1516
60	3	8.0	2	740	5920
60	3	8.0	2	390	780
60	3	8.0	2	295	1180
60	3	8.0	2	1200	4800
60	3	8.0	2	1154	2308
60	3	8.0	2	799	1518
60	3	8.0	2	388	776
60	3	8.0	2	885	1770
60	3	8.0	2	251	522
60	3	8.0	2	847	1654
60	3	8.0	2	833	1666
60	3	8.0	2	816	1632
60	3	8.0	2	202	202
60	3	8.0	2	827	1654
60	3	8.0	2	62	45880

RESUMO DO ACO

ACO	DIAM.	C. TOTAL (cm)	PESD+10% (kgf)
CA50A	8.0	260.82	115
CA50A	10.0	18.56	13
CA60	5.0	458.80	81
PESD TOTAL			
CA50A	128		
CA60	81		

Fck = 30MPa  
Vol. concreto total = 1,94 m³  
Area de Forma total = 37,05 m²

MAPA CHAVE:

HISTÓRICO DE REVISÕES

REVISAO	DATA	MOTIVACAO	SOLICITANTE	CONTEUDO	AUTOR
R22	08/05/25	Revisão e Adequação do Projeto da Estrutura Mista (aproximada)	SEINFRA	PROJETO ESTRUTURAL	Domingos

LEGENDAS

ACO=CA-30 e C-60;  
Fy = 5.200 kgf/cm² e Fy = 6.000 kgf/cm² respectivamente;  
fck = 3000 kgf/cm² (FUNDAÇÃO);  
fck = 3000 kgf/cm² (ESTRUTURAL).

CARIMBO DE APROVAÇÃO :

**APROVAÇÃO DE PROJETOS**

Os Projetos referentes ao Processo SEI Nº 2025020000985, encontram-se dentro das normas e exigências da SEINFRA, tendo sido elaborado por profissionais habilitados.

SFPOO - SUPERINTENDÊNCIA DE PROJETOS E ORÇAMENTOS DE OBRAS

SEP - GERÊNCIA DE PROJETOS

SEINFRA  
Secretaria de Estado  
da Infraestrutura

GOV. DE GOIÁS  
O ESTADO QUE DÁ CERTO

The Prime Tamandaré Office - Rua 5, 691 305 - Setor Oeste, Goiânia - GO  
CEP: 74115-050

**PROJETO ESTRUTURAL  
ESTRUTURA MISTA EM AÇO-CONCRETO**

RUA 26, 513-561 - AV. UNIVERSITÁRIA, 1750 - SETOR LESTE UNIVERSITÁRIO, CEP 74005-015, GOIÂNIA-GO

**ESCOLA DO FUTURO DO ESTADO DE GOIÁS  
EM ARTES BASILEU FRANÇA - BLOCO 01 - MÚSICA**

6 PAVIMENTOS

RESPONSÁVEL LEGAL

SECRETARIA DO ESTADO DE DESENVOLVIMENTO E INOVAÇÃO - CNPJ: 21.652.711/0001-10

**AUTOR DO PROJETO**

PETRUS ENGENHARIA CONST. E ADM LTDA. CREA 16610/RP  
ENG. JADER AVELINO B SILVA - CREA 101890872 D-GO

**COAUTOR DO PROJETO**

PETRUS ENGENHARIA CONST. E ADM LTDA. CREA 16610/RP  
ENG. EDUARDO GOMES DE MORAIS - CREA 103590 - GO

**AUTOR DA ADEQUAÇÃO**

ENG. CIVIL DOMINGOS PASCHOAL CARDOSO - CREA 7789/D-GO

**CONTEUDO**

DETALHE DAS VIGAS DE PISO. DETALHE DAS VIGAS DA COBERTURA. DETALHE DAS CINTAS e DETALHE DOS PILARES DAS CINTAS DA MARCENARIA.

ÁREA DO TERRENO ORIGINAL: 9403,80m²  
ÁREA DA CONTRUÇÃO: 1880,70m²

DESENHO: D/Architect  
PROGRAMA: AUTOCAD 2025

DATA: JUN/2025  
ESCALA: 1:1000(MM) (M/M)

FOLHA: 02 / 44

**INDICADA**

IMPORTEANTE

Área de concreto, rebar e compatibilizado com os demais projetos complementares: EXECUTIVO, ESTRUTURAL, PNEUMÁTICO E ELÉTRICO  
Confirma-se a 01/05/25, o seu conteúdo não poderá ser copiado ou utilizado por terceiros sem autorização.