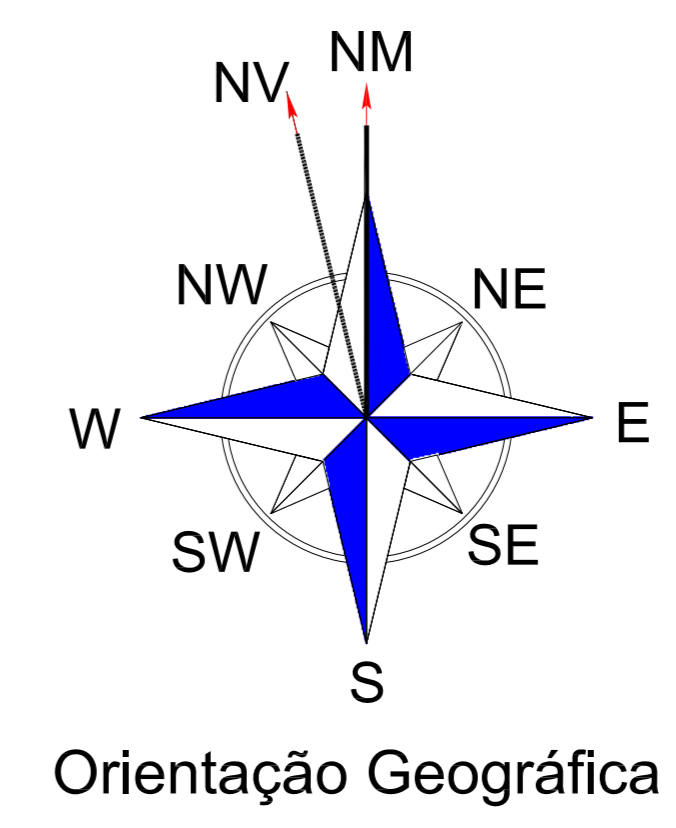
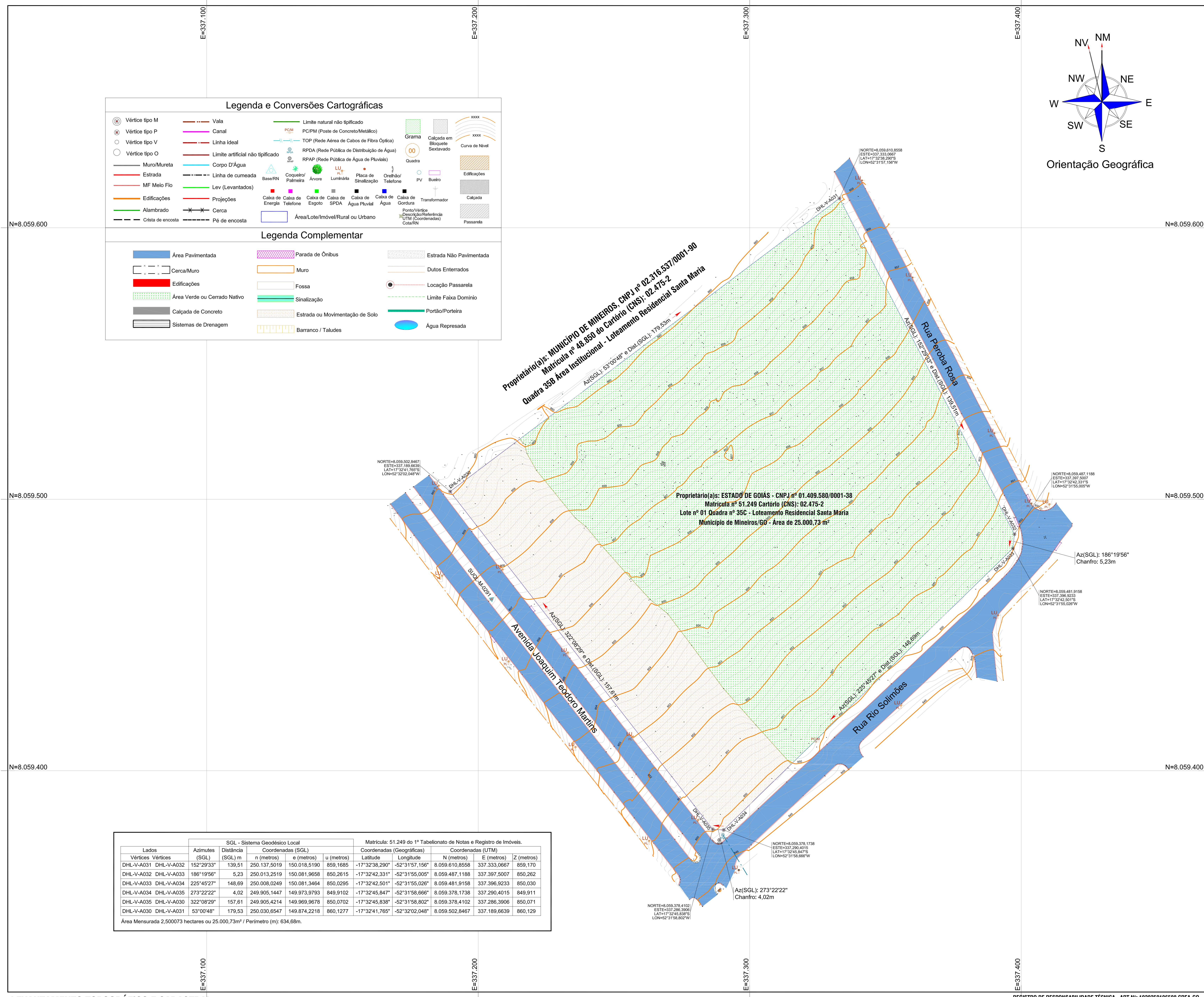


OBSERVAÇÕES:



Legenda e Conversões Cartográficas

⊙ Vértice tipo M	— Vala	— Limite natural não tipificado	Grama	Calçada em Bloquete Sotavento	xxxx
⊙ Vértice tipo P	— Canal	PC/PM (Poste de Concreto/Metálico)	Calçada em Bloquete Sotavento	xxxx	xxxx
⊙ Vértice tipo V	— Linha ideal	TOP (Rede Aérea de Cabos de Fibra Óptica)	Calçada em Bloquete Sotavento	xxxx	xxxx
⊙ Vértice tipo O	— Limite artificial não tipificado	RPDA (Rede Pública de Distribuição de Água)	Calçada em Bloquete Sotavento	xxxx	xxxx
— Muro/Mureta	— Corpo D'Água	RPAP (Rede Pública de Água de Pluviais)	Calçada em Bloquete Sotavento	xxxx	xxxx
— Estrada	— Linha de cumeeada	Coqueiro/ Palmeira	Calçada em Bloquete Sotavento	xxxx	xxxx
— MF Meio Fio	— Lev (Levantados)	Árvore	Calçada em Bloquete Sotavento	xxxx	xxxx
— Edificações	— Projeções	L.L. Luminária	Calçada em Bloquete Sotavento	xxxx	xxxx
— Alambrado	— Cerca	Placa de Sinalização	Calçada em Bloquete Sotavento	xxxx	xxxx
— Crista de encosta	— Pé de encosta	Onibúlio/ Telefone	Calçada em Bloquete Sotavento	xxxx	xxxx
		Caixa de Energia	Calçada em Bloquete Sotavento	xxxx	xxxx
		Caixa de Telefone	Calçada em Bloquete Sotavento	xxxx	xxxx
		Caixa de Esgoto	Calçada em Bloquete Sotavento	xxxx	xxxx
		Caixa de SPDA	Calçada em Bloquete Sotavento	xxxx	xxxx
		Caixa de Água Pluvial	Calçada em Bloquete Sotavento	xxxx	xxxx
		Caixa de Água	Calçada em Bloquete Sotavento	xxxx	xxxx
		Caixa de Gordura	Calçada em Bloquete Sotavento	xxxx	xxxx
		Transformador	Calçada em Bloquete Sotavento	xxxx	xxxx
		Passante	Calçada em Bloquete Sotavento	xxxx	xxxx
		Área/Lote/Imóvel/Rural ou Urbano	Calçada em Bloquete Sotavento	xxxx	xxxx

Legenda Complementar

— Área Pavimentada	— Parada de Ônibus	— Estrada Não Pavimentada
— Cerca/Muro	— Muro	— Dutos Enterrados
— Edificações	— Fossa	— Locação Passarela
— Área Verde ou Cerrado Nativo	— Sinalização	— Limite Faixa Domínio
— Calçada de Concreto	— Estrada ou Movimento de Solo	— Portão/Porteira
— Sistemas de Drenagem	— Barranco / Taludes	— Água Represada

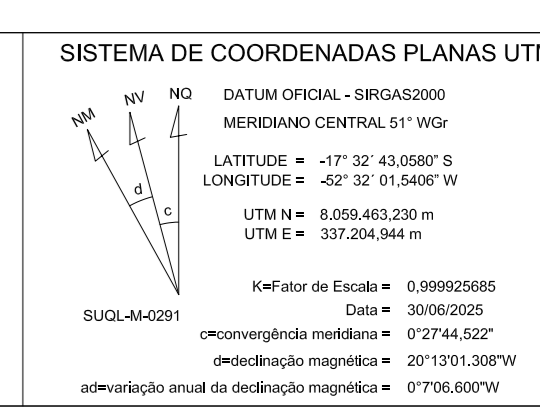
SGL - Sistema Geodésico Local

Matrícula: 51.249 do 1º Tabelionato de Notas e Registro de Imóveis.

Lados	Azimutes	Distância (SGL)	Coordenadas (SGL)			Coordenadas (Geográficas)				Coordenadas (UTM)			
			n (metros)	e (metros)	u (metros)	Latitude	Longitude	N (metros)	E (metros)	Z (metros)			
DHL-V-A031	DHL-V-A032	152°29'33"	139,51	250,137,5019	150,018,5190	859,1685	-17°32'38,290"	-52°31'57,156"	8.059.610,8558	337.333,0667	859,170		
DHL-V-A032	DHL-V-A033	186°19'56"	5,23	250,013,2519	150,081,9658	850,2615	-17°32'42,331"	-52°31'55,005"	8.059.487,1188	337.397,5007	850,262		
DHL-V-A033	DHL-V-A034	225°45'27"	148,69	250,008,0249	150,081,3464	850,0295	-17°32'42,501"	-52°31'55,026"	8.059.481,9158	337.396,9233	850,030		
DHL-V-A034	DHL-V-A035	273°22'22"	4,02	249,905,1447	149,973,9793	849,9102	-17°32'45,847"	-52°31'58,666"	8.059.378,1738	337.290,4015	849,911		
DHL-V-A035	DHL-V-A030	322°08'29"	157,61	249,905,4214	149,969,9678	850,0702	-17°32'45,838"	-52°31'58,802"	8.059.378,4102	337.286,3906	850,071		
DHL-V-A030	DHL-V-A031	53°00'48"	179,53	250,030,6547	149,874,2218	860,1277	-17°32'41,765"	-52°32'02,048"	8.059.502,8467	337.189,6639	860,129		

Área Mensurada 2,500073 hectares ou 25.000,73m² / Perímetro (m): 634,68m.

DADOS TÉCNICOS:
Levantamento Planialtimétrico e Cadastral
 Realizado nas Coordenadas Planas: UTM
 Sistema de Referência: SIRGAS 2000
 Meridiano Central: -51°, Fuso 22 Sul
 Equidistância das Curvas de Nível: 0,20 m



HISTÓRICO DE REVISÕES: R00
 01 - Levantamento Topográfico Planialtimétrico e Cadastral

QUADRO DE ATUALIZAÇÕES

ITEM	DATA	MOTIVAÇÃO	SOLICITANTE	CONTEÚDO	AUTORIA
R00	25/06/2025	SEI 202300010006799 (SEI 76216555)	DOC/GERPPIC	Despacho (SEI nº 76216555)	Shai Aparecido Diniz

CARIMBOS DE APROVAÇÕES OU REGISTRO(S)

APROVAÇÃO DE PROJETO:
 Os projetos referentes ao Processo SEI nº 202300010006799, encontram-se dentro das normas e exigências da GONFRA, tendo sido elaborado(a) por profissional(s) habilitado(s).

GOV. JOSÉ LUIZ GOMES DE ALMEIDA, 26, CONJUNTO CAÇAMA (BR-153), GOIÂNIA-GO, CEP: 74.623-158 | (62) 3245-4000

UNIDADE DE SAÚDE - POLICLÍNICA PADRÃO
MUNICÍPIO DE MINEIROS-GO

ENDEREÇO DA OBRA: AVENIDA JOAQUIM TEODORO MARTINS, LOTE Nº 01 QUADRA Nº 35C, LOTEAMENTO RESIDENCIAL SANTA MARIA - MINEIROS-GO, CEP Nº 75835-332 (MATRÍCULA Nº 51.249 DO 1º TABELAÇÃO DE NOTAS E REGISTRO DE IMÓVEIS).

PROPRIETÁRIO(A): ESTADO DE GOIÁS - CNPJ Nº 01.409.580/0001-38
 AGÊNCIA GOIANA DE INFRAESTRUTURA E TRANSPORTES - GONFRA
 CNPJ Nº 03.530.933/0001-06

AUTORIA DO PROJETO: ENY ANA SZERZINK BERNARDES | GEÓGRAFA, CREA-GO Nº 15.809/0
 REGISTRO DE RESPONSABILIDADE TÉCNICA - ART Nº 1020250196508 CREA-GO

TOPOGRAFIA

CONTEÚDO:
LEVANTAMENTO TOPOGRÁFICO E CADASTRAL

ÁREA DO TERRENO: 25.000,73 m²	DESENHO: Ana Szerezink Bernardes	ESCALA: 1:500	FOLHA: 01/01
ÁREA A CONSTRUIR: 5.772,85m²	PROGRAMA: AUTOCAD - 2025	DATA: JULHO/2025	FORMATO: A0

REGISTRO DE RESPONSABILIDADE TÉCNICA - ART Nº: 1020250196508 CREA-GO

IMPORTANTE: O LEVANTAMENTO PLANIALTIMÉTRICO, REALIZADO UTILIZANDO COMO PARÂMETROS DE REFERÊNCIA PLEIO SISTEMA DE COORDENADAS PLANAS: UTM, EM SIRGAS 2000, MERIDIANO CENTRAL -51°, FUSO 22 SUL, E COM COTAS DE NÍVEL COM EQUIDISTÂNCIA DAS CURVAS DE NÍVEL: 0,20 M.

LEVANTAMENTO TOPOGRÁFICO E CADASTRAL