

EQUIPAMENTOS

A. VOLEIBOL

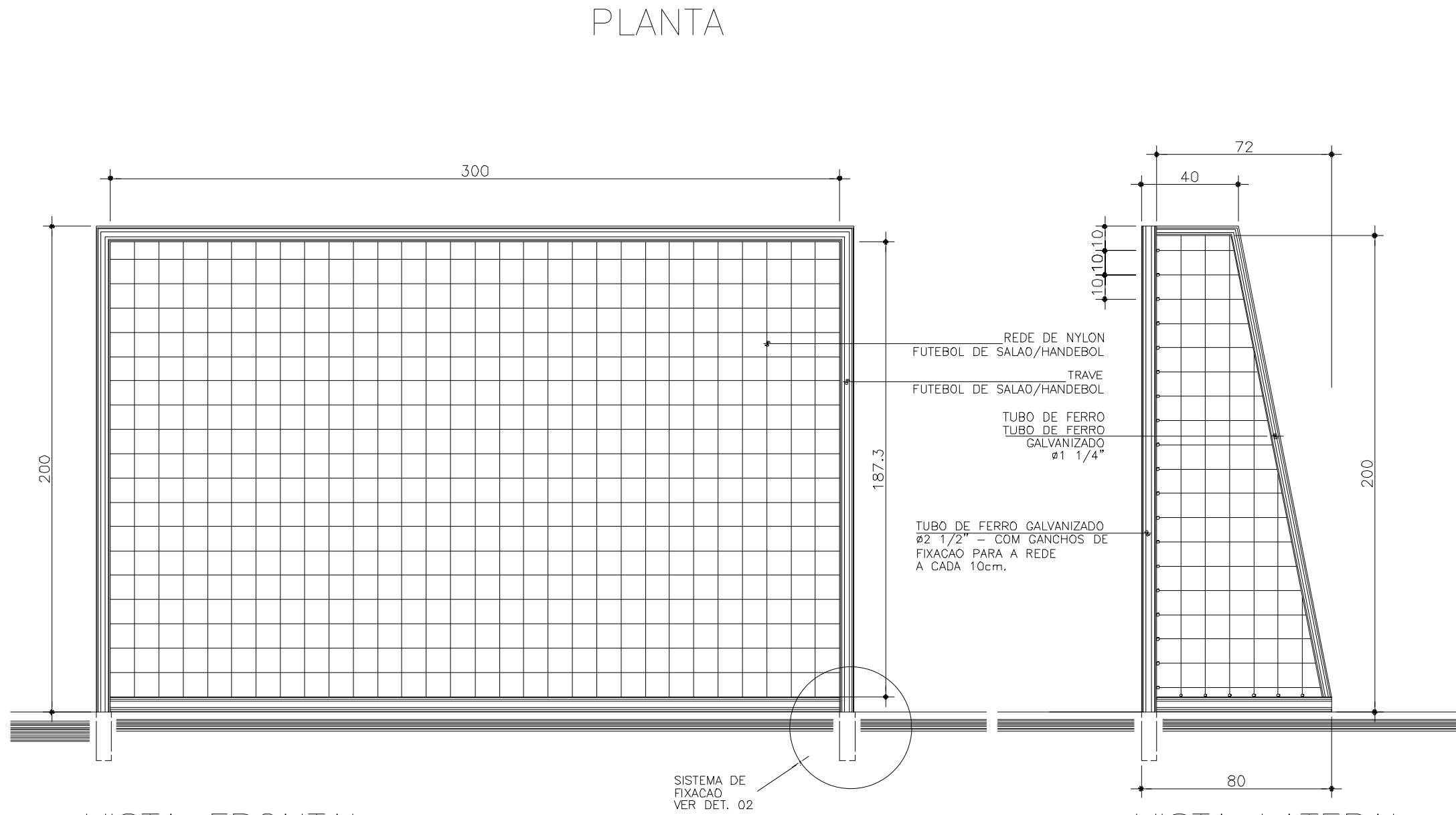
- 1 - POSTE DE VOLEI OFICIAL $h=2,55m$ LIVRE E 0,50 EMBUTIDO NO PISO, EM TUBO MANNESMANN, COM 3" DE DIAMETRO, ESP.= 3mm, COM REGULAGEM DE ALTURA, SENDO 2,43m PARA JOGOS MASCULINOS, 2,24m PARA JOGOS FEMININOS E 2,17m PARA JOGOS JUVENIS; COM CREMALHEIRA DE FERRO FUNICION. AJUSTAVEL AO MESMO E ROLDANA COM CANAL PARA PASSAGEM DO CABO DE ACO. ACOMPANHA 02(DUAS) BUJAS PARA FIXACAO NO PISO E TAMPA CILINDRICA DE CONCRETO COM ARGOLA DE FERRO, E PINTURA EM ESMALTE BRANCO. (QDDE.: 01 PAR COMPLETO)
- 2 - REDE DE VOLEIBOL - DIMENSAO 1m x 9,5m. TRAMA EM COR PRETA, QUADRADOS DE 10x10cm; NA PARTE SUPERIOR COM BANDA HORIZONTAL BRANCA DE 5cm DE LARGURA DE TELA COBRADA AO MEIO, FIXADA EM TODO O COMPRIMENTO DA REDE COM CABO FLEXIVEL E NA PARTE INFERIOR CORDAS PARA AMARRA-LAS AOS POSTES; E FAIXAS LATERAIS EM COR BRANCA. (QDDE.:01 UNIDADE).
- 3 - ANTENA DE FIBRA DE VIDRO - 1,8m DE COMPRIMENTO $\phi 10mm$. (QDDE.:01 PAR COMPLETO).
- 4 - PROTETORES DOS POSTES (DE VOLEIBOL) - EM ESPUMAS ENVOLVIDAS POR TECIDO 100% ALGODAO. (QDDE.: 01 PAR COMPLETO).
- 5 - CADEIRA PARA JUIZ DE VOLEI - TIPO PLATAFORMA 0,50 x 2,00m, ALTURA DA ESCADA 1,20m, PINTURA EM ESMALTE COR BRANCO. (QDDE.: 01 UNIDADE).

B. ESTRUTRA PARA BASQUETEBOL

MODELO OFICIAL IBRAPUERA DE PISO MARCA SPORTIN OU SIMILAR, REMOVIVEL, COM RODAS PARA LOCOMOCAO, EM PERFIL TUBULAR COM 2,30m DE AVANCO LIVRE E BASE MEDINDO 1,20 x 0,90m, SUSTENTADA POR 02 (DOIS) CHUMBADORES, ACOMPANHA 01 PAR DE TABELAS EM MADEIRA COMPENSADA 15mm, REVESTIDO COM LAMINADO MELAMINICO TEXTURIZADO BRANCO, MEDINDO 1800 x 1200mm, COM MOLDURA METALICA EM TODA A VOLTA EMBORRACHADO ANTI-CHOQUE, ARCS E REDE OFICIAL. (QDDE.:01 PAR COMPLETO).

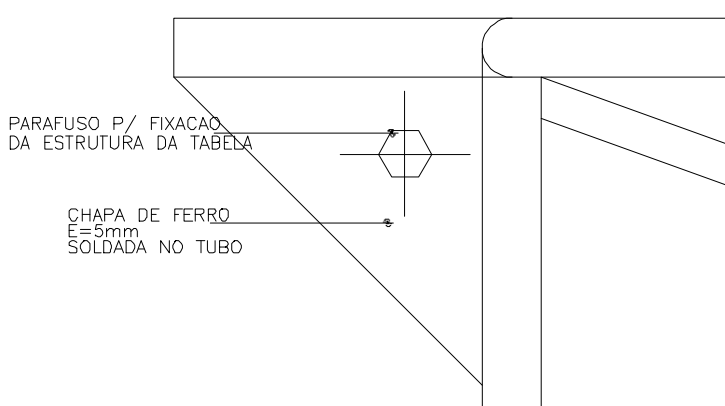
C. FUTEBOL/HANDEBOL

- 1 - TRAVE OFICIAL PARA FUTEBOL DE SALAO REMOVIVEL E COM TAMPA CILINDRICA DE CONCRETO COM ARGOLA DE FERRO E NA MEDIDA OFICIAL 3,00 x 2,00m LIVRES, CONFECCIONADA EM PERFIL TUBULAR INDUSTRIAL GALVANIZADO DE 3" DE DIAMETRO EXTERNO $\phi=2,00mm$. OS PRENDEDORES DA REDE COM DISTANCIA DE 10cm UM DO OUTRO, TANTO NOS HORIZONTAIS COMO NOS VERTICAIS. POSSUI DESCANSO TOTAL PARA A REDE COM REQUADRAMENTO CONFECCIONADO EM PERFIL TUBULAR DE 1", PROPORCIONANDO O MESMO UM RECUGO TOTAL DE 1,00m NA PARTE INFERIOR. (QDDE.: 01 PAR COMPLETO).
- 2 - REDE - REDE DE NYLON TIPO SUPER NYLON $\phi=3mm$ MALHA 10 x 10cm, PARA TRAVE DE FUTEBOL. (QDDE.: 01 PAR COMPLETO).

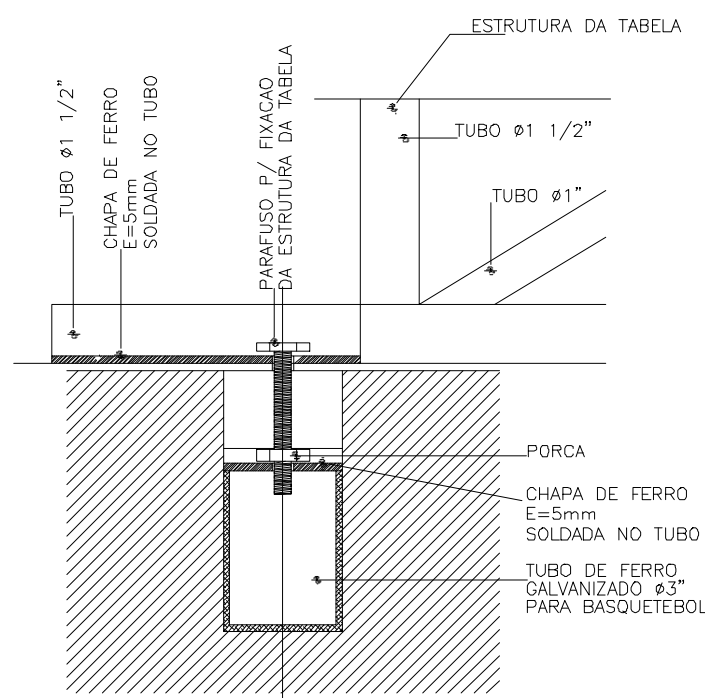


VISTA FRONTAL

VISTA LATERAL

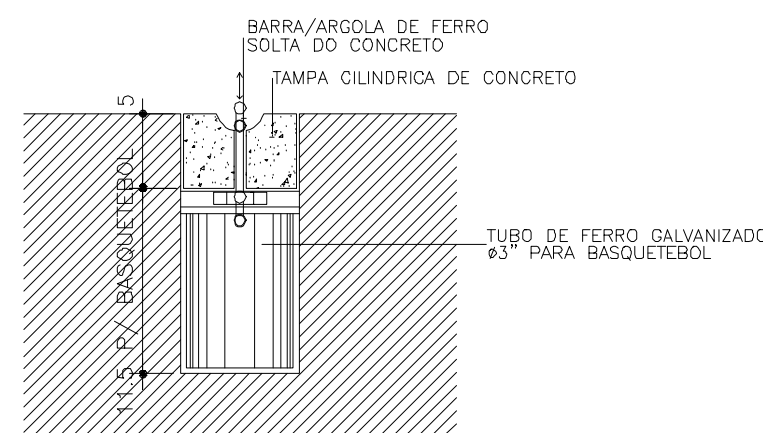


DETALHE 1 – PLANTA



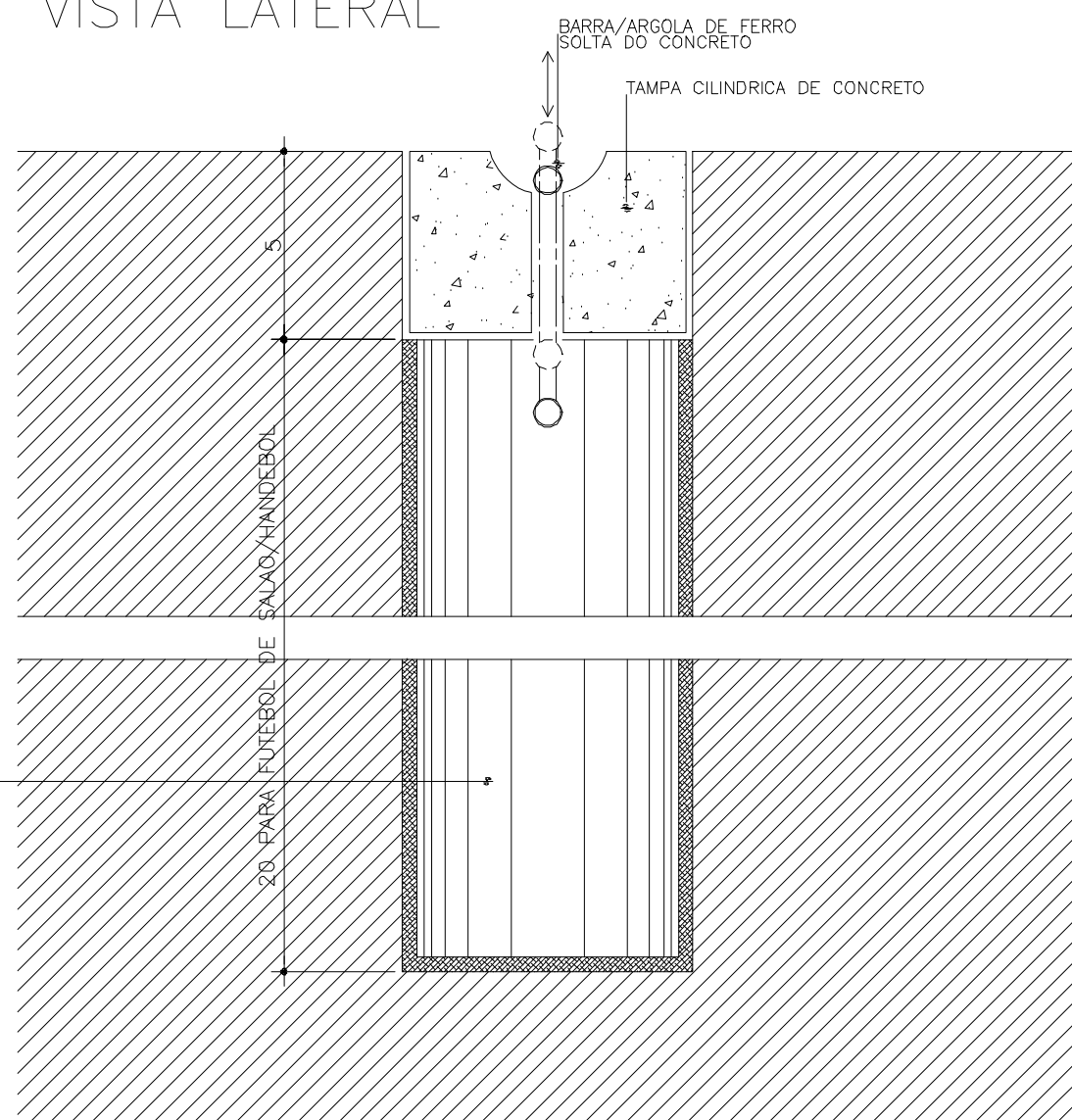
DETALHE 1 – CORTE

(COM A TABELA FIXADA)

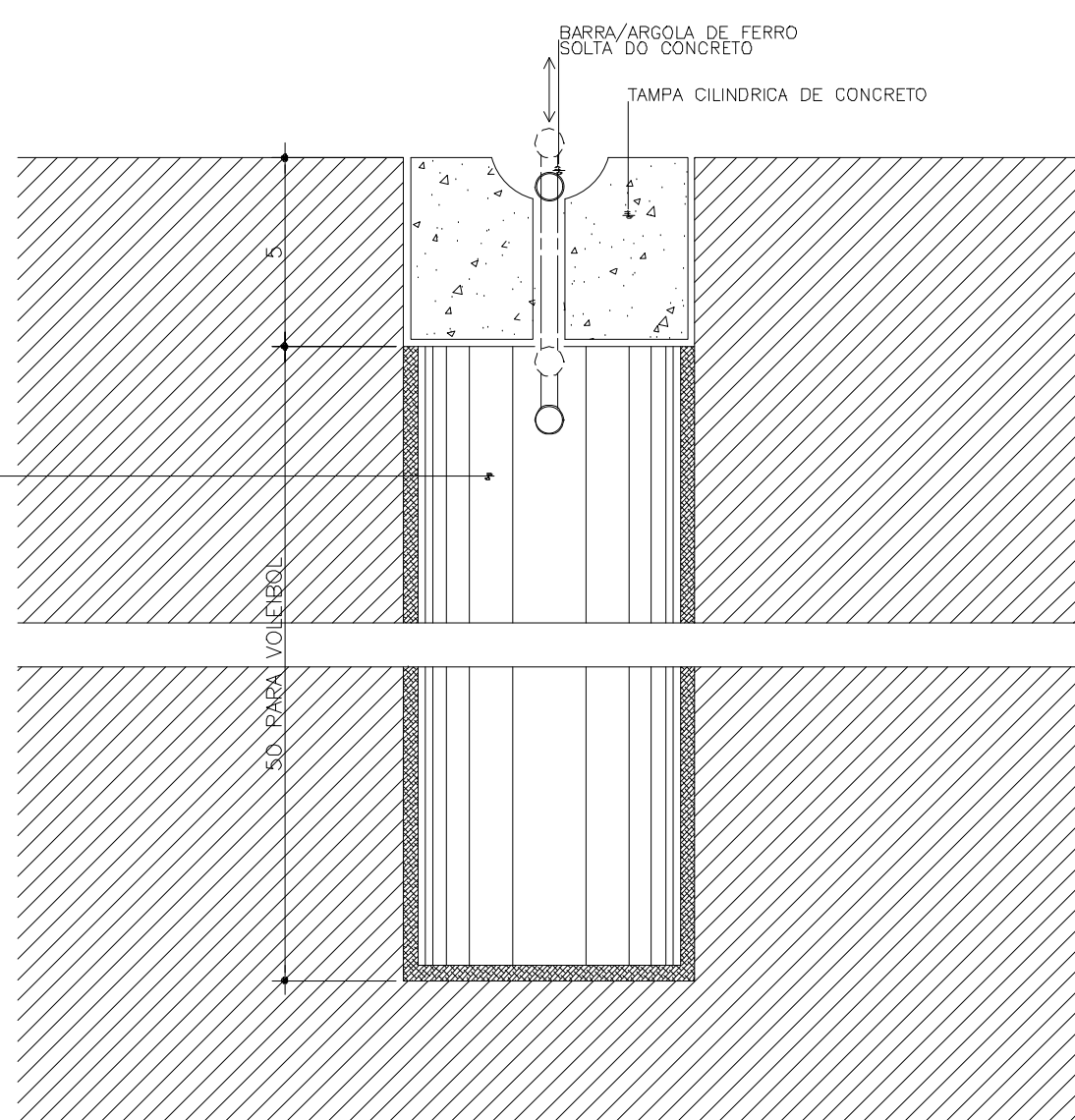


DETALHE 1 – CORTE

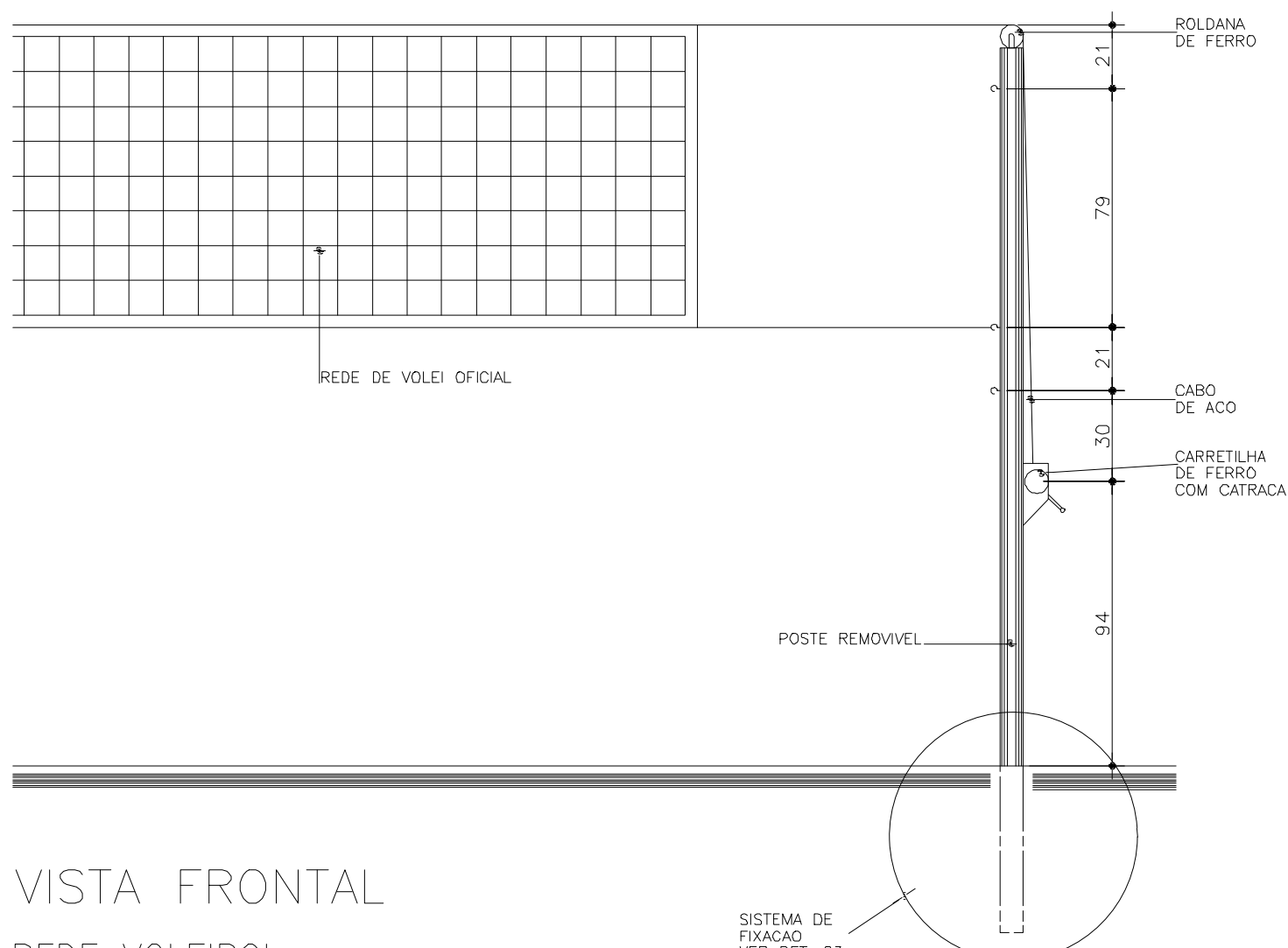
(SEM A TABELA, COM TAMPA)



DETALHE 2 – CORTE



DETALHE 3 – CORTE



VISTA FRONTAL

REDE VOLEIBOL

PROJETO:			
PREFEITURA MUNICIPAL DE SENADOR ALEXANDRE COSTA			
CONSTRUÇÃO DE QUADRA POLIESPORTIVA COBERTA			
TÍTULO:			
DETALHES DOS EQUIPAMENTOS			
ENDEREÇO:			
OBRA:			
QUADRA POLIESPORTIVA			
DATA:		ESCALA DE PLOTAGEM:	TEC.RESP.:
ABR/2024		INDICADA	
			PRANCHA:
			01/01