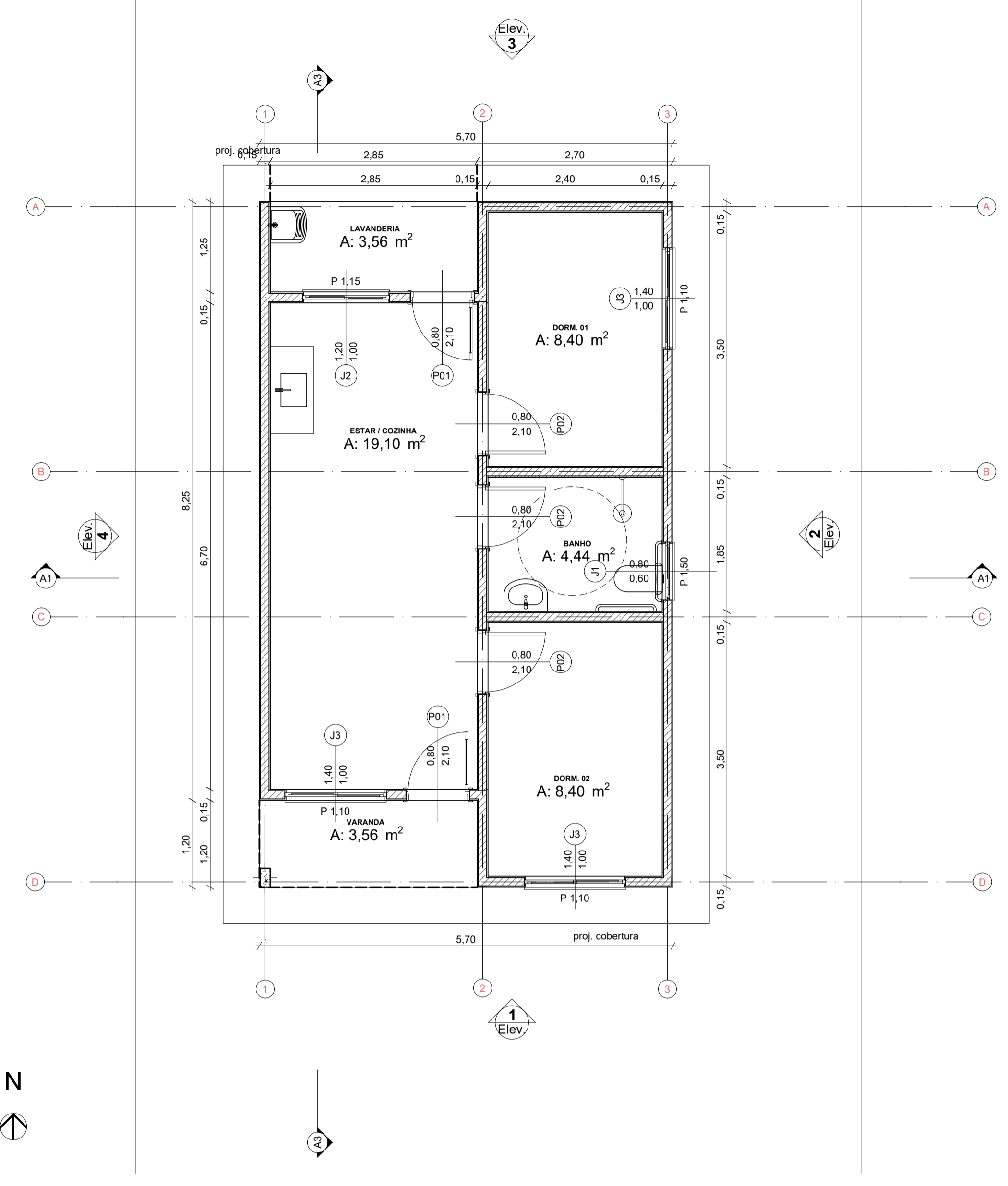
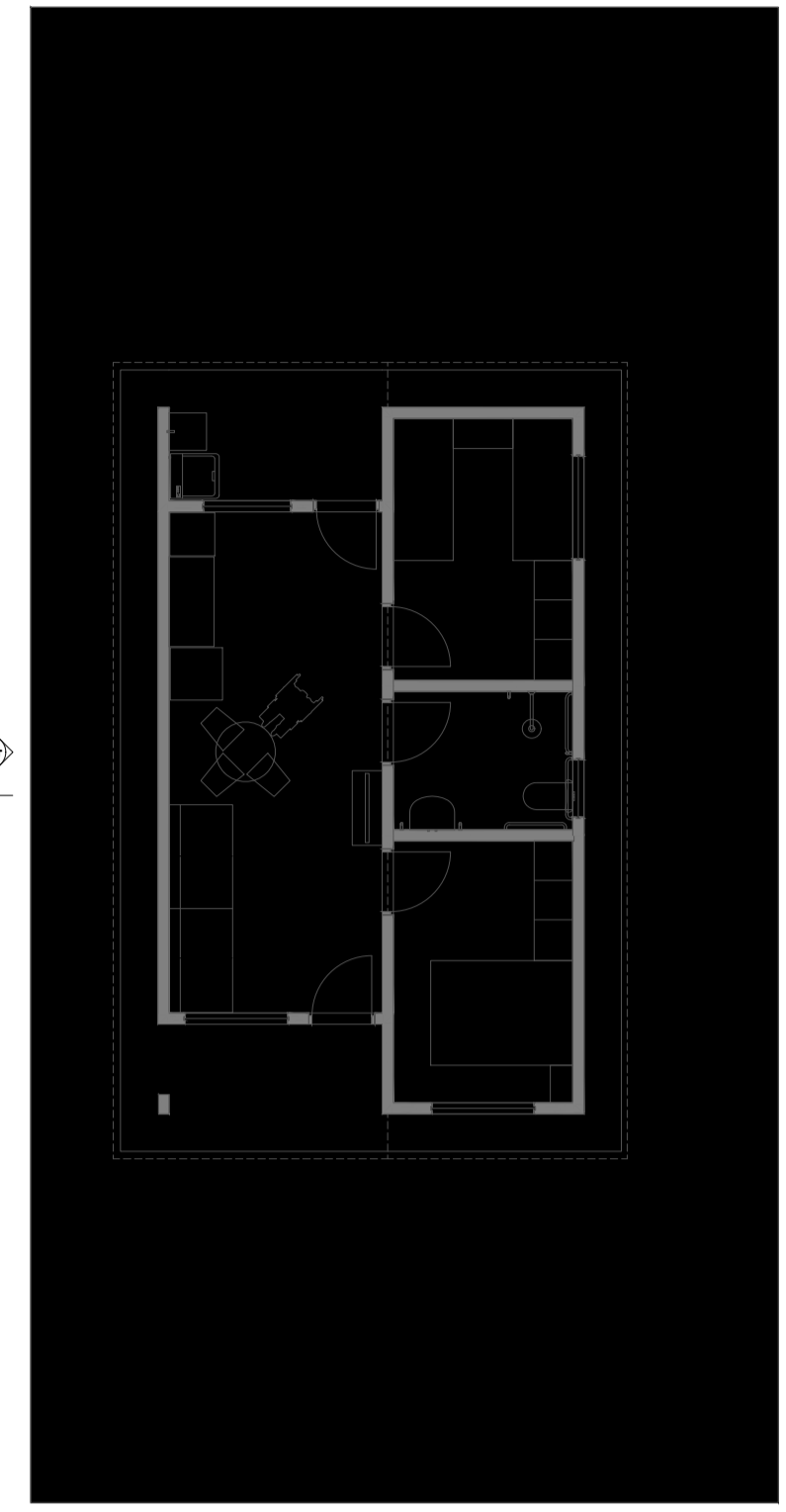


REV.	DESCRIÇÃO	MODIFICADO POR	DATA

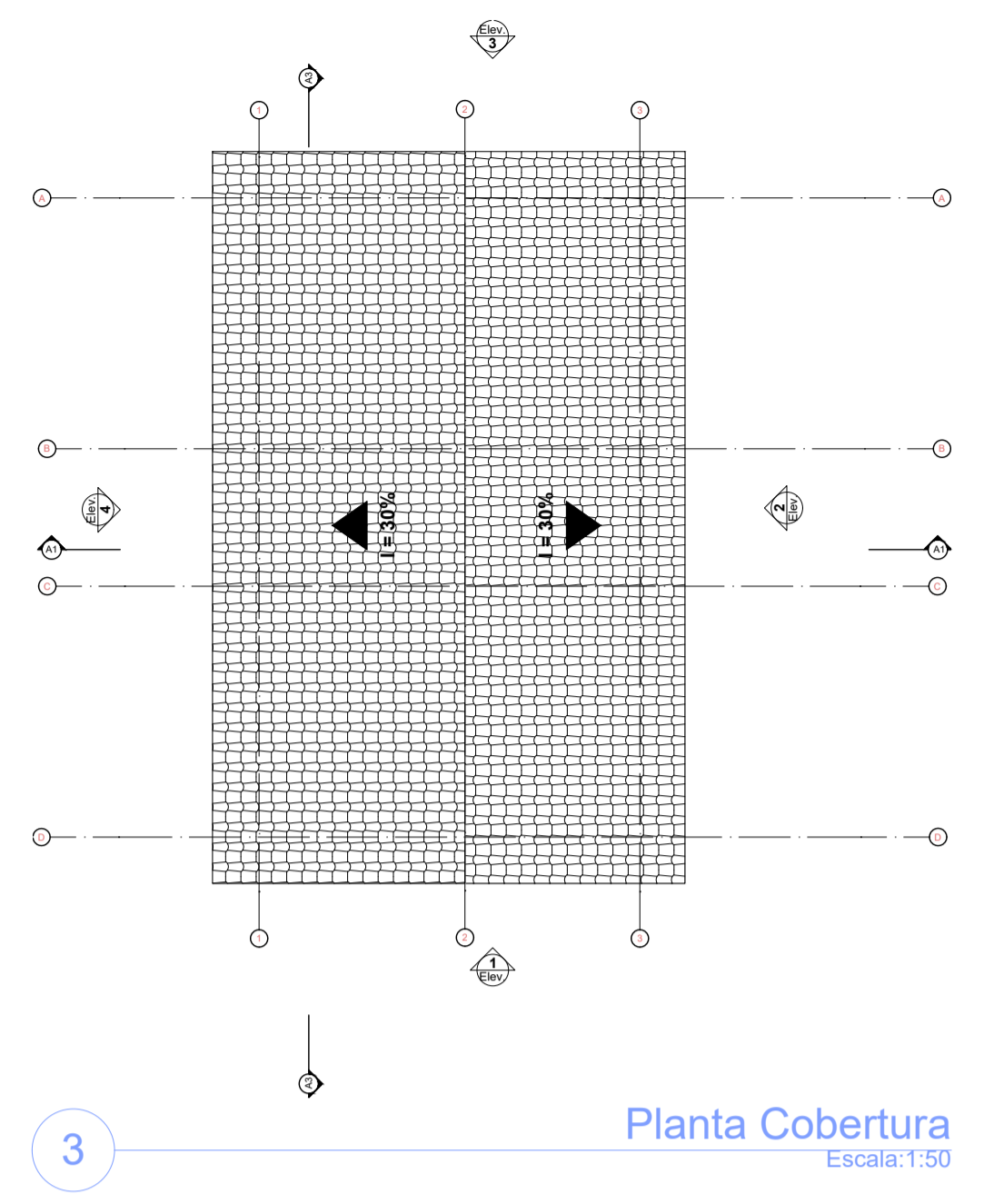
Quadro de Areas		
Piso de Origem	Cômodo	Área Medida
Nível 0,00		
01	ESTAR / COZINHA	19,10
02	DORM. 01	8,40
03	BANHO	4,44
04	DORM. 02	8,40
05	VARANDA	3,56
06	LAVANDERIA	3,56
		<b>47,46 m²</b>



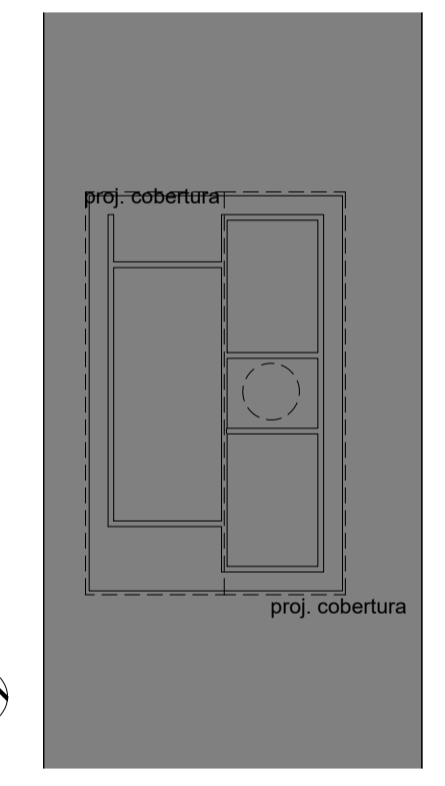
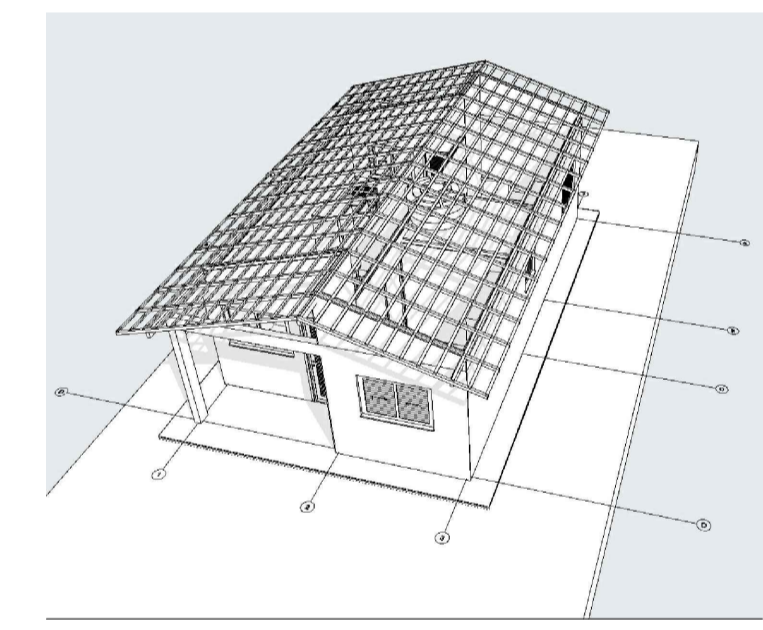
0 Planta Térreo  
Escala: 1:50



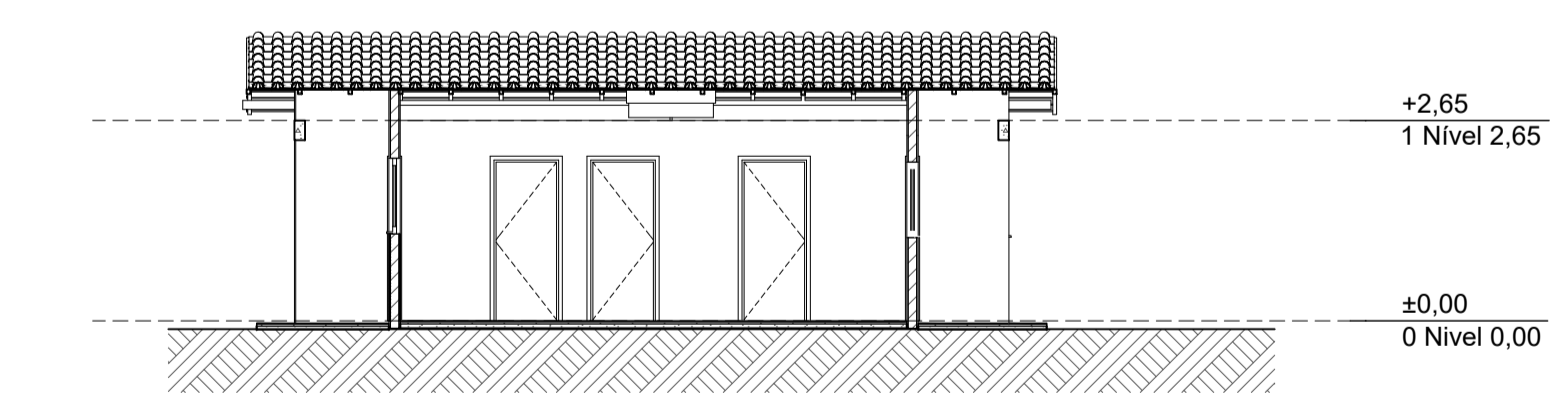
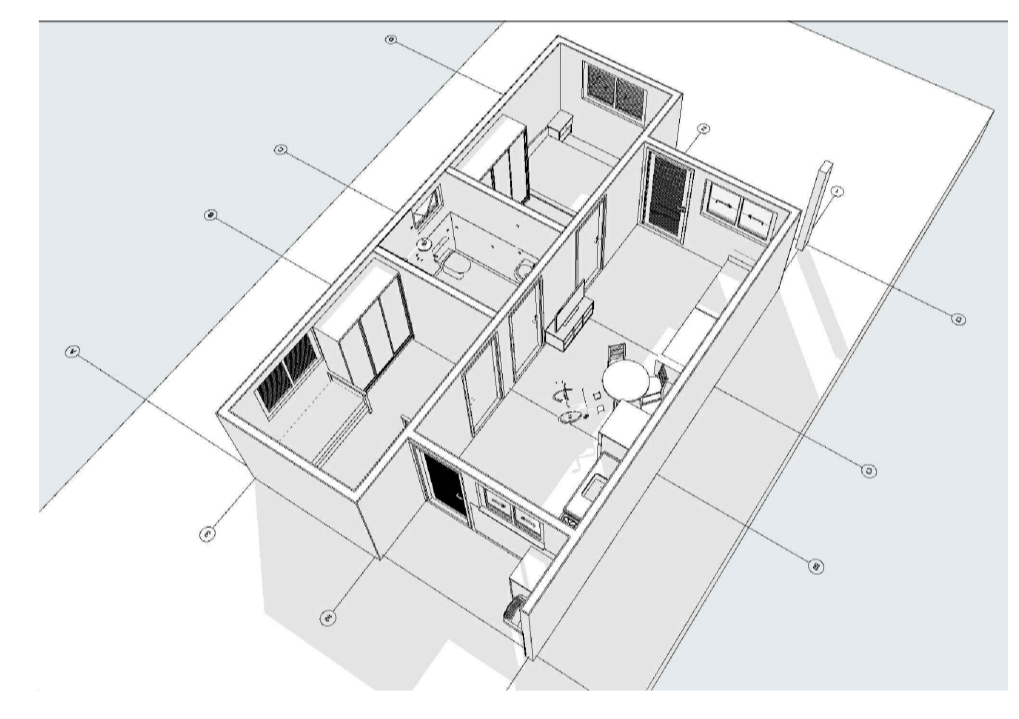
1 LAYOUT  
Escala: 1:100



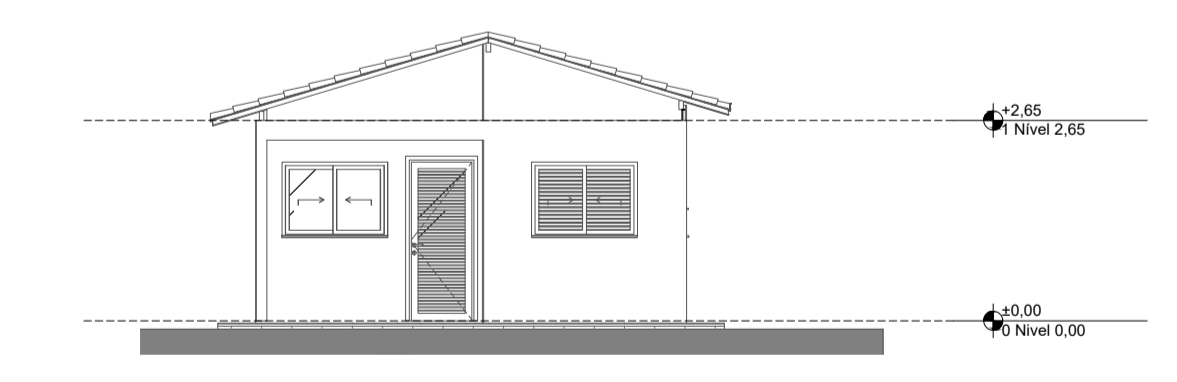
3 Planta Cobertura  
Escala: 1:50



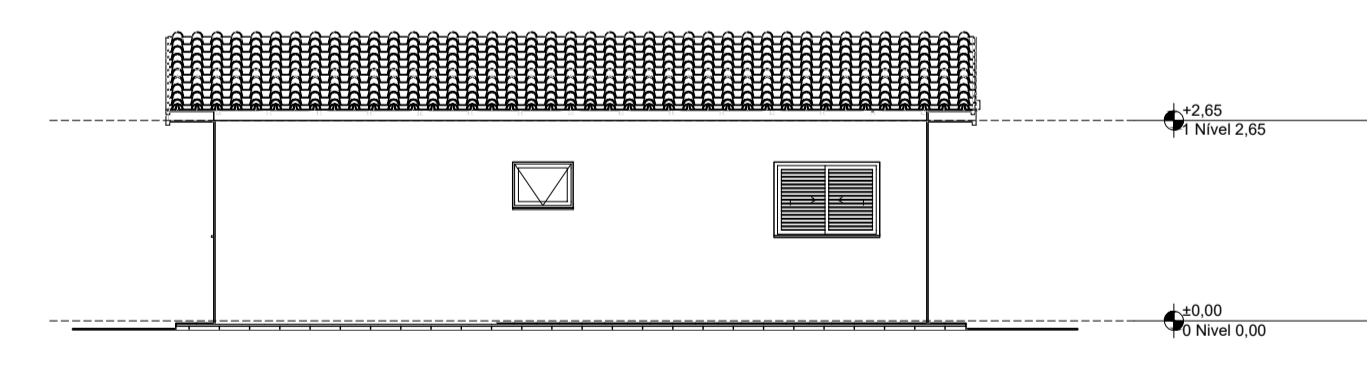
2 Implantação  
Escala: 1:200



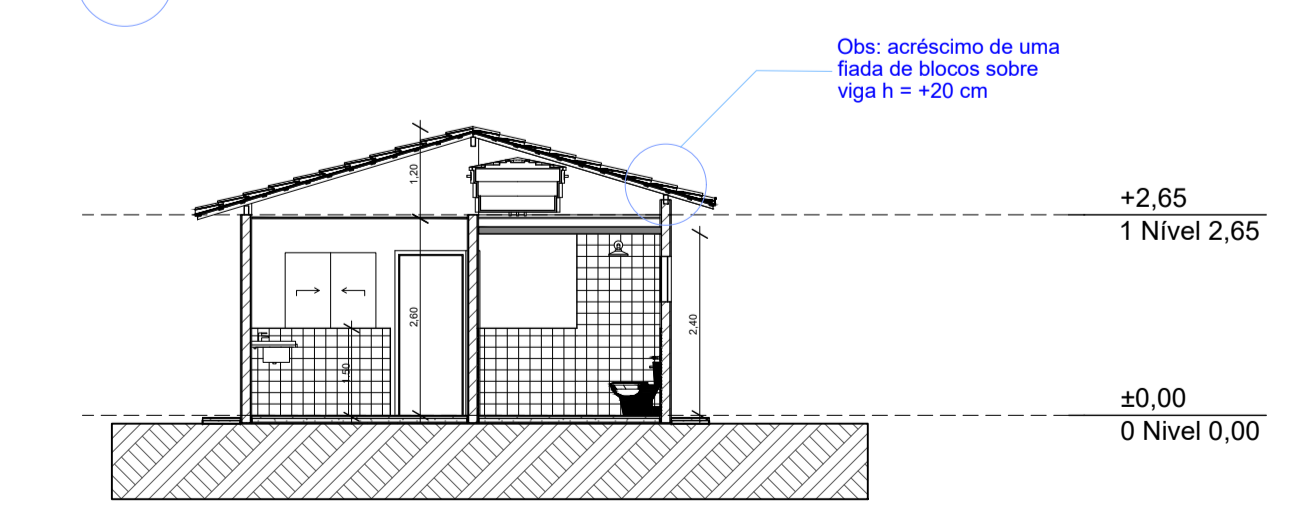
A3 Corte  
Escala: 1:100



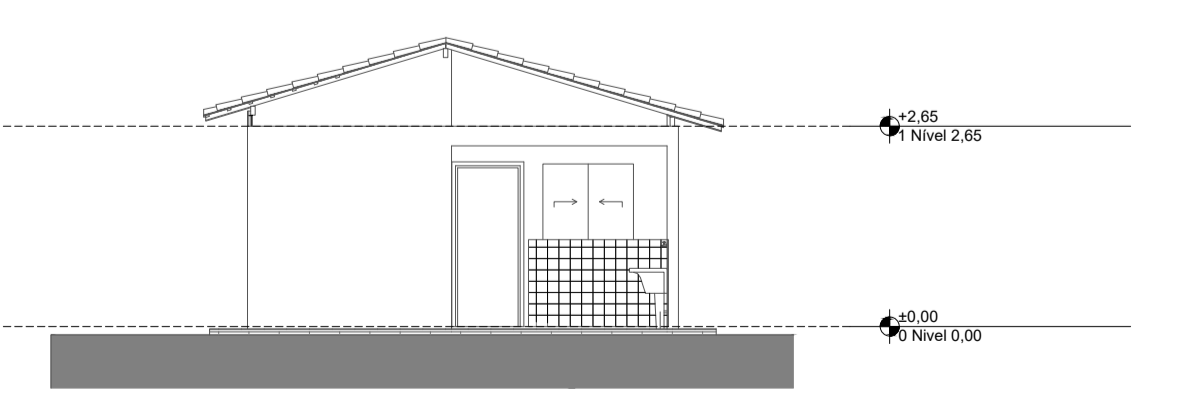
1 Elevação Frontal  
Escala: 1:100



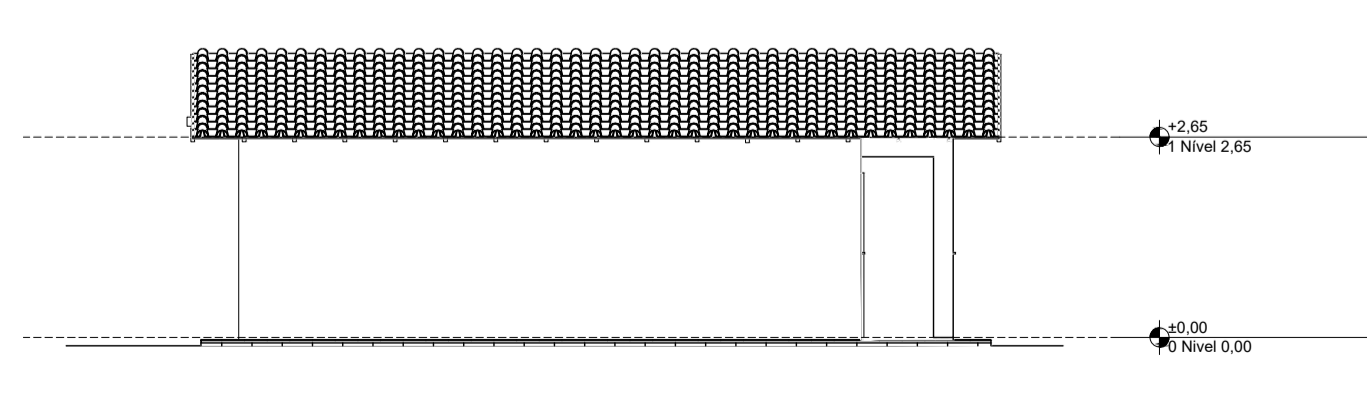
2 Lateral Direita  
Escala: 1:100



A1 Corte  
Escala: 1:100



3 Elevação Posterior  
Escala: 1:100



4 Lateral Esquerda  
Escala: 1:100

		<b>PROVISÃO DE UNIDADES HABITACIONAIS</b> PREFEITURA MUNICIPAL DE SÃO PEDRO DOS CRENTES-MA	
TÍTULO: PROJETO ARQUITETÔNICO	RESPONSÁVEL TÉCNICO: GUILHERME MACHADO SILVA	CREA: 112217304-0	Nº DA PROPOSTA: 039689/2025
OBJETO: Provisão de unidades habitacionais no Município de São Pedro Dos Crentes/MA.	DESENHISTA: --	ÁREA CONSTRUÍDA: --	DATA: SETEMBRO/2025
RESPONSÁVEL PELO PROPONENTE: RÔMULO COSTA ARRUDA	ASSINATURA DO RESP. TÉCNICO:		FOLHA: 01/01
ESCALA: INDICADA			