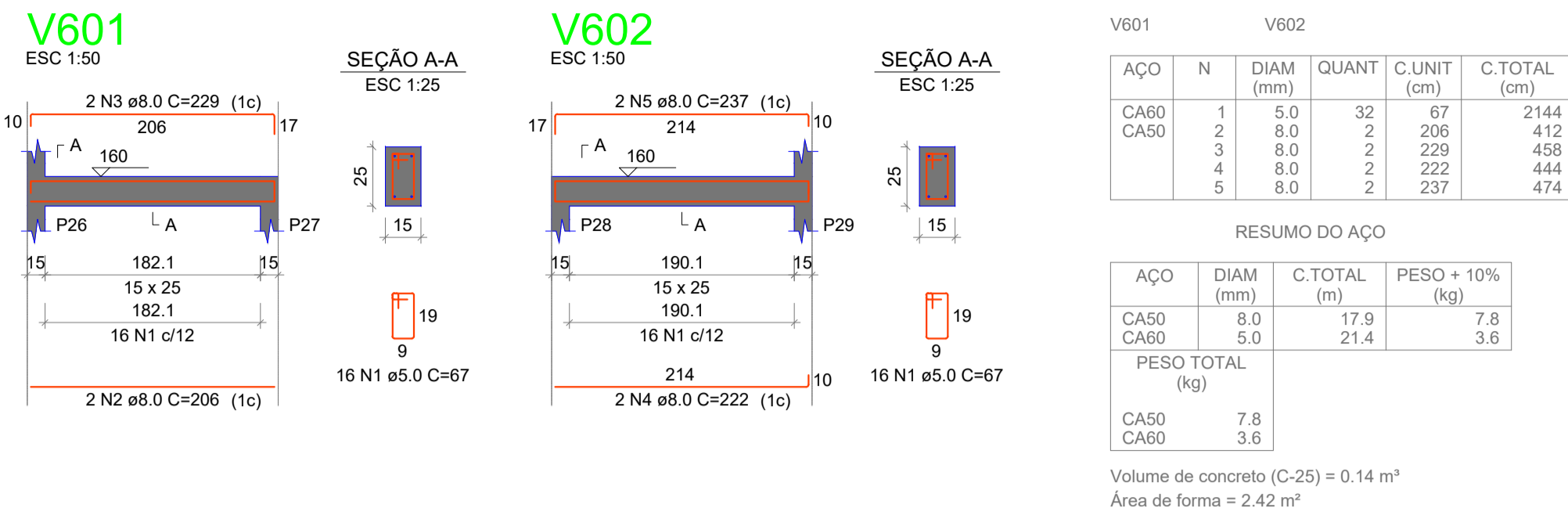


### VIGAS - Nível 853,60



RELAÇÃO DO AÇO

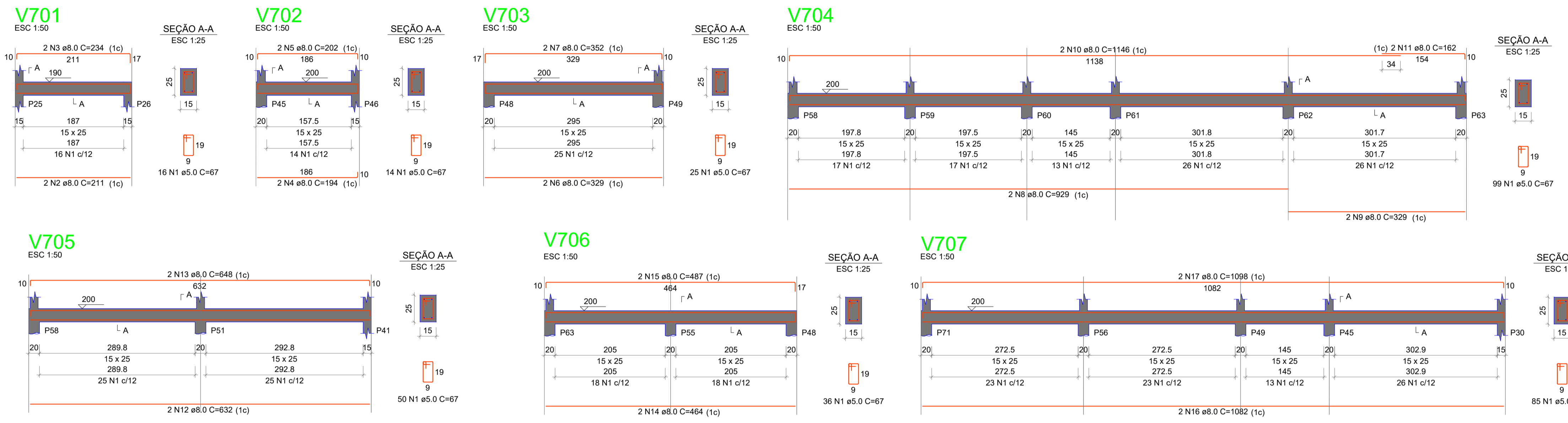
AÇO	N	DIAM (mm)	QUANT	C.UNIT (cm)	C.TOTAL (cm)
CA60	1	5.0	32	67	2144
CA50	2	8.0	2	206	412
	3	8.0	2	229	458
	4	8.0	2	222	444
	5	8.0	2	237	474

RESUMO DO AÇO

AÇO	DIAM (mm)	C.TOTAL (m)	PESO + 10% (kg)
CA50	8.0	17.9	7.8
CA60	5.0	21.4	3.6
PESO TOTAL (kg)			
CA50			7.8
CA60			3.6

Volume de concreto (C-25) = 0.14 m³  
Área de forma = 2.42 m²

### VIGAS - Nível 854,00



RELAÇÃO DO AÇO

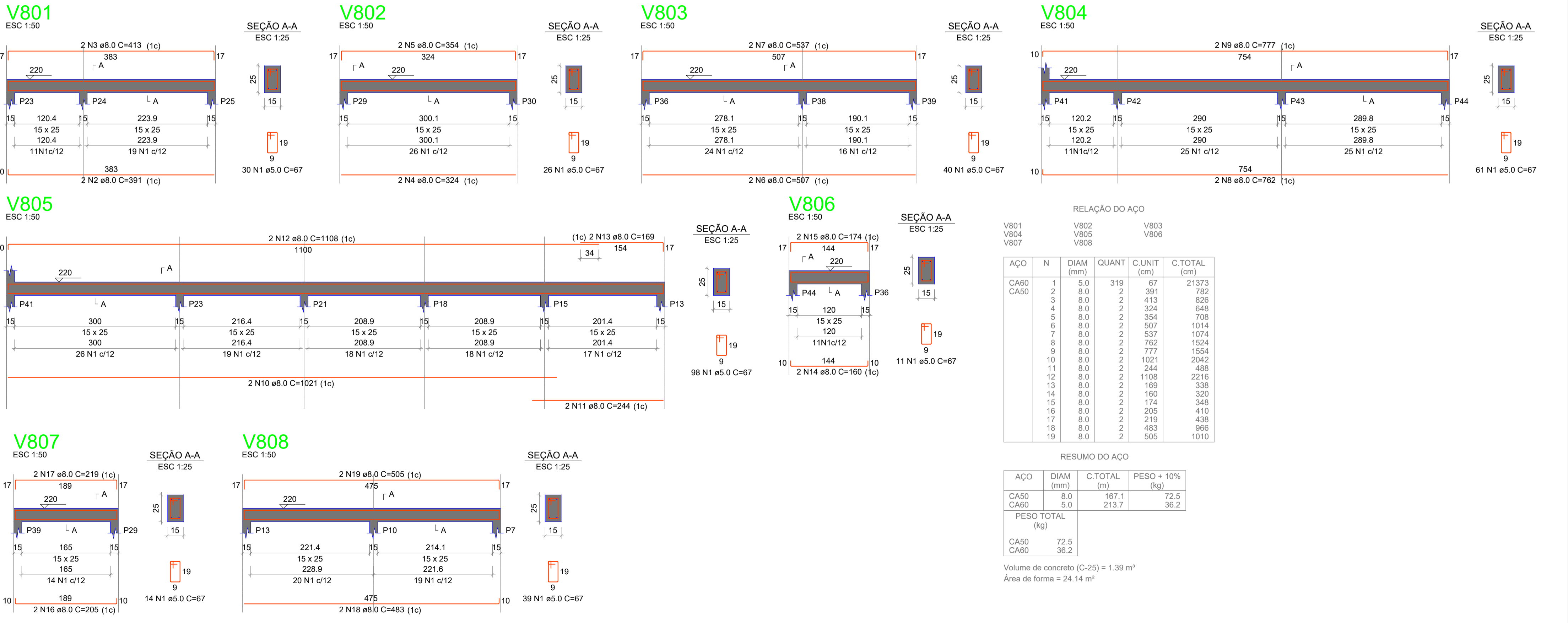
AÇO	N	DIAM (mm)	QUANT	C.UNIT (cm)	C.TOTAL (cm)
CA60	1	5.0	325	67	21775
CA50	2	8.0	2	211	422
	3	8.0	2	234	468
	4	8.0	2	194	388
	5	8.0	2	202	404
	6	8.0	2	329	658
	7	8.0	2	352	704
	8	8.0	2	929	1858
	9	8.0	2	329	658
	10	8.0	2	1146	2292
	11	8.0	2	162	324
	12	8.0	2	632	1264
	13	8.0	2	648	1296
	14	8.0	2	464	928
	15	8.0	2	487	974
	16	8.0	2	1082	2164
	17	8.0	2	1098	2196

RESUMO DO AÇO

AÇO	DIAM (mm)	C.TOTAL (m)	PESO + 10% (kg)
CA50	8.0	170	73.8
CA60	5.0	217.8	36.9
PESO TOTAL (kg)			
CA50			73.8
CA60			36.9

Volume de concreto (C-25) = 1.49 m³  
Área de forma = 25.86 m²

### VIGAS - Nível 854,20



RELAÇÃO DO AÇO

AÇO	N	DIAM (mm)	QUANT	C.UNIT (cm)	C.TOTAL (cm)
CA60	1	5.0	319	67	21373
CA50	2	8.0	2	391	782
	3	8.0	2	413	826
	4	8.0	2	324	648
	5	8.0	2	354	708
	6	8.0	2	507	1014
	7	8.0	2	537	1074
	8	8.0	2	762	1524
	9	8.0	2	777	1554
	10	8.0	2	1021	2042
	11	8.0	2	244	488
	12	8.0	2	1108	2216
	13	8.0	2	169	338
	14	8.0	2	160	320
	15	8.0	2	174	348
	16	8.0	2	205	410
	17	8.0	2	219	438
	18	8.0	2	483	966
	19	8.0	2	505	1010

RESUMO DO AÇO

AÇO	DIAM (mm)	C.TOTAL (m)	PESO + 10% (kg)
CA50	8.0	167.1	72.5
CA60	5.0	213.7	36.2
PESO TOTAL (kg)			
CA50			72.5
CA60			36.2

Volume de concreto (C-25) = 1.39 m³  
Área de forma = 24.14 m²

RESUMO DO AÇO DE TODAS AS VIGAS DA PRAÇA

AÇO	DIAM (mm)	C.TOTAL (m)	PESO + 10% (kg)
CA50	8.0	1850.5	803.2
CA60	5.0	2358.6	399.9
PESO TOTAL (kg)			
CA50			828.7
CA60			399.9

Volume de concreto (C-25) = 16.25 m³  
Área de forma = 282.19 m²

Observações:  
O resumo do aço de todas as vigas da praça tem como objetivo facilitar o cálculo quantitativo, considerando que a praça possui vários níveis de vigas separados. Cada quantitativo está detalhado em uma prancha específica, organizada por nível.

**AMURES**

ASSOCIAÇÃO DE MUNICÍPIOS DA REGIÃO SERRANA

**PREFEITURA MUNICIPAL DE BOCÃINA DO SUL - SC**

07  
10

---

**PROJETO:** Mathes Lorenzetti Casagrande  
Eng. Civil - CREA 195793-1

**PREFEITO:** João Eduardo Della Justina

**DESENHO:** Mathes Lorenzetti Casagrande

**OBRA:**

**PRAÇA DO LOTEAMENTO**

**Projeto Estrutural**

Detalhamento das vigas 2/4

**Área Total: 1026,16 m²**

Localização: Rua Projetada - Prolongamento da Rua Pedro Feldhaus ; Centro ; 88538-000 ; s/nº

**ART:** 9746080-1

**Escala:** Indicada

**DATA:** 03/2025