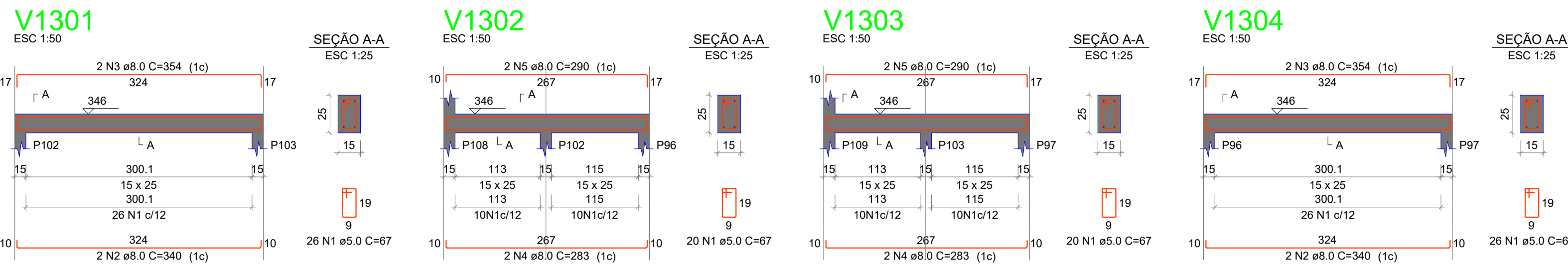


VIGAS - Nível 855,46



RELAÇÃO DO AÇO

V1301		V1302		V1303	
AÇO	N	DIAM (mm)	QUANT	C.UNIT (cm)	C.TOTAL (cm)
CA60	1	5.0	92	67	6164
CA50	2	8.0	4	340	1360
	3	8.0	4	354	1416
	4	8.0	4	283	1132
	5	8.0	4	290	1160

RESUMO DO AÇO

AÇO	DIAM (mm)	C.TOTAL (m)	PESO + 10% (kg)
CA50	8.0	50.7	22
CA60	5.0	61.6	10.5

PESO TOTAL (kg): CA50 22, CA60 10.5

Volume de concreto (C-25) = 0.40 m³
Área de forma = 6.87 m²

RESUMO DO AÇO DE TODAS AS VIGAS DA PRAÇA

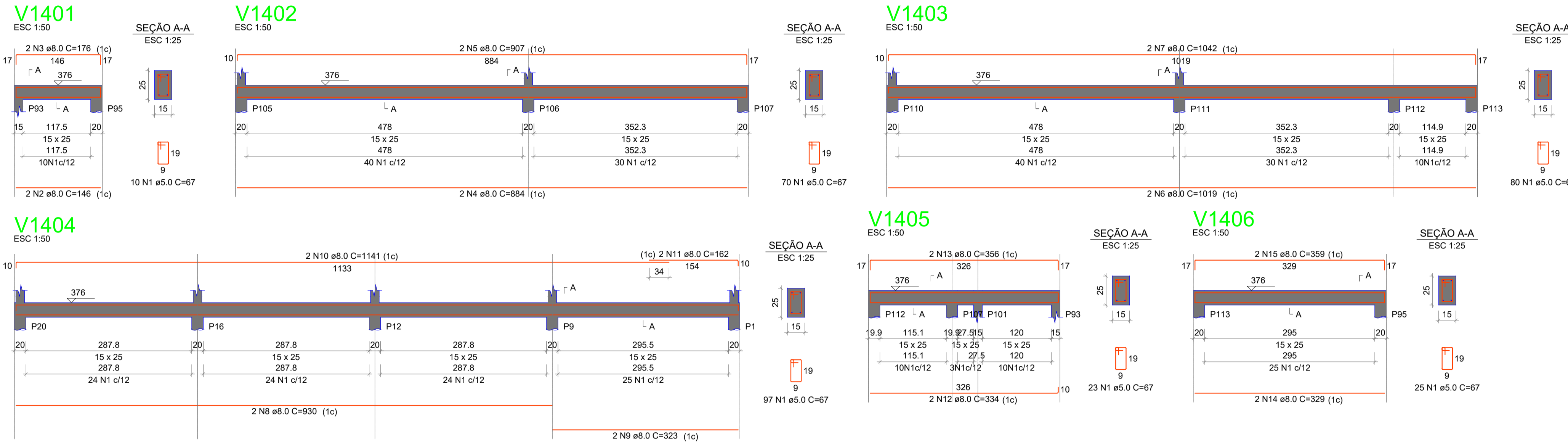
AÇO	DIAM (mm)	C.TOTAL (m)	PESO + 10% (kg)
CA50	8.0	1850.5	803.2
CA60	5.0	2358.6	376.6

PESO TOTAL (kg): CA50 828.7, CA60 399.9

Volume de concreto (C-25) = 16.25 m³
Área de forma = 282.19 m²

Observações:
O resumo do aço de todas as vigas da praça tem como objetivo facilitar o cálculo quantitativo, considerando que a praça possui vários níveis de vigas separados. Cada quantitativo está detalhado em uma planilha específica, organizada por nível.

VIGAS - Nível 855,76



RELAÇÃO DO AÇO

V1401		V1402		V1403	
AÇO	N	DIAM (mm)	QUANT	C.UNIT (cm)	C.TOTAL (cm)
CA60	1	5.0	305	67	20435
CA50	2	8.0	2	146	292
	3	8.0	2	176	352
	4	8.0	2	884	1768
	5	8.0	2	907	1814
	6	8.0	2	1019	2038
	7	8.0	2	1042	2084
	8	8.0	2	930	1860
	9	8.0	2	323	646
	10	8.0	2	1141	2282
	11	8.0	2	162	324
	12	8.0	2	334	668
	13	8.0	2	356	712
	14	8.0	2	329	658
	15	8.0	2	359	718

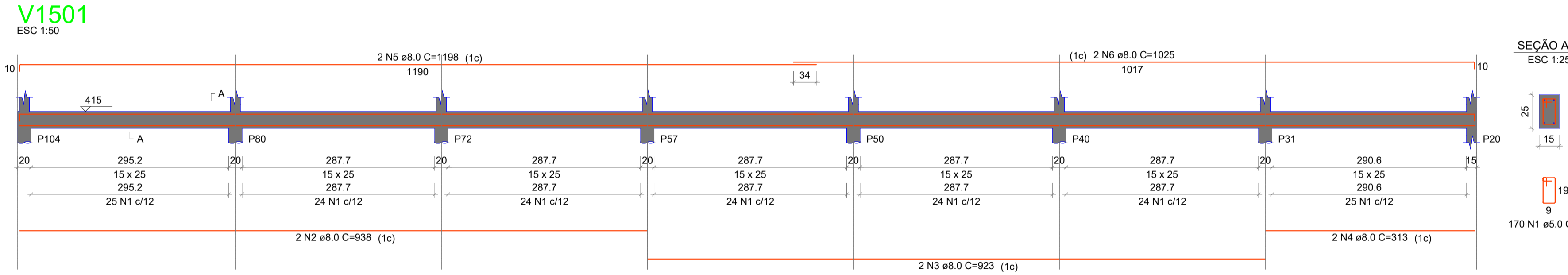
RESUMO DO AÇO

AÇO	DIAM (mm)	C.TOTAL (m)	PESO + 10% (kg)
CA50	8.0	162.2	70.4
CA60	5.0	204.3	34.6

PESO TOTAL (kg): CA50 70.4, CA60 34.6

Volume de concreto (C-25) = 1.42 m³
Área de forma = 24.59 m²

VIGAS - Nível 856,15



RELAÇÃO DO AÇO

V1501					
AÇO	N	DIAM (mm)	QUANT	C.UNIT (cm)	C.TOTAL (cm)
CA60	1	5.0	170	67	11390
CA50	2	8.0	2	938	1876
	3	8.0	2	923	1846
	4	8.0	2	313	626
	5	8.0	2	1198	2396
	6	8.0	2	1025	2050

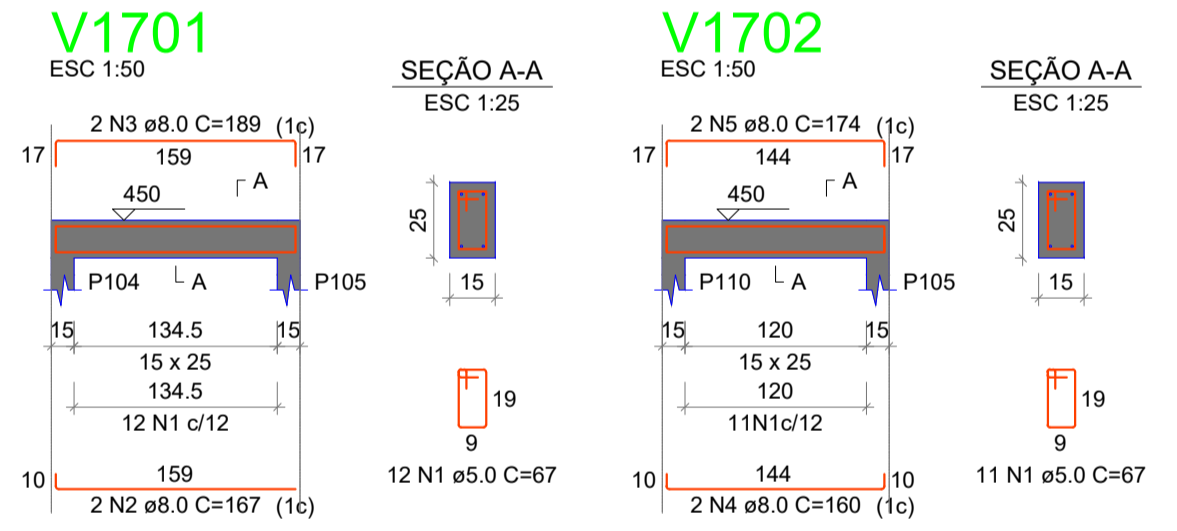
RESUMO DO AÇO

AÇO	DIAM (mm)	C.TOTAL (m)	PESO + 10% (kg)
CA50	8.0	87.9	38.2
CA60	5.0	113.9	19.3

PESO TOTAL (kg): CA50 38.2, CA60 19.3

Volume de concreto (C-25) = 0.81 m³
Área de forma = 13.96 m²

VIGAS - Nível 856,50



RELAÇÃO DO AÇO

V1701		V1702			
AÇO	N	DIAM (mm)	QUANT	C.UNIT (cm)	C.TOTAL (cm)
CA60	1	5.0	23	67	1541
CA50	2	8.0	2	167	334
	3	8.0	2	189	378
	4	8.0	2	160	320
	5	8.0	2	174	348

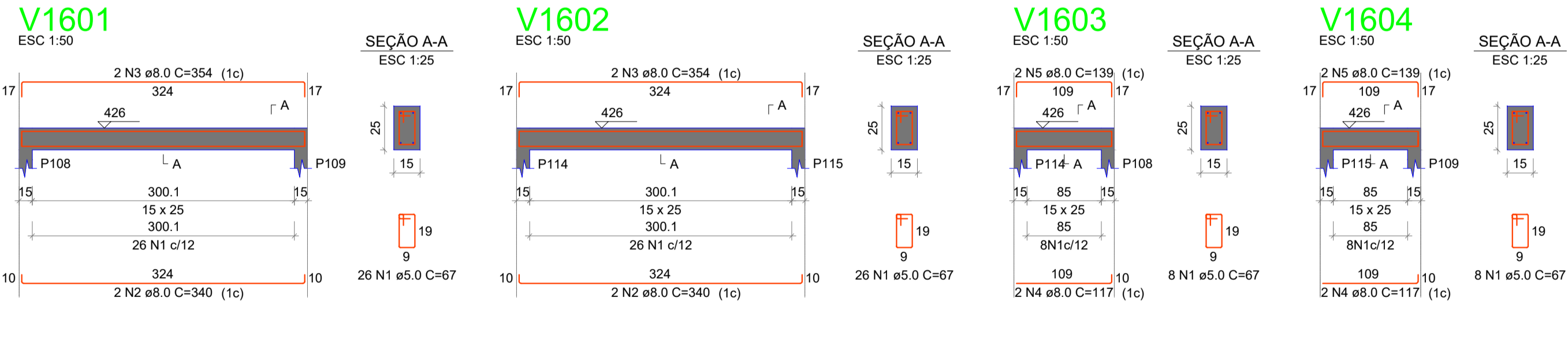
RESUMO DO AÇO

AÇO	DIAM (mm)	C.TOTAL (m)	PESO + 10% (kg)
CA50	8.0	13.8	6
CA60	5.0	15.4	2.6

PESO TOTAL (kg): CA50 6, CA60 2.6

Volume de concreto (C-25) = 0.10 m³
Área de forma = 1.65 m²

VIGAS - Nível 856,26



RELAÇÃO DO AÇO

V1601		V1602		V1603	
AÇO	N	DIAM (mm)	QUANT	C.UNIT (cm)	C.TOTAL (cm)
CA60	1	5.0	68	67	4556
CA50	2	8.0	4	340	1360
	3	8.0	4	354	1416
	4	8.0	4	117	468
	5	8.0	4	139	556

RESUMO DO AÇO

AÇO	DIAM (mm)	C.TOTAL (m)	PESO + 10% (kg)
CA50	8.0	38	16.5
CA60	5.0	45.6	7.7

PESO TOTAL (kg): CA50 16.5, CA60 7.7

Volume de concreto (C-25) = 0.29 m³
Área de forma = 5.01 m²

RELAÇÃO DO AÇO

V1801		V1802		V1803		V1804		V1805		V1806	
AÇO	N	DIAM (mm)	QUANT	C.UNIT (cm)	C.TOTAL (cm)	AÇO	DIAM (mm)	C.TOTAL (m)	PESO + 10% (kg)		
CA60	1	5.0	99	75	7425	CA50	8.0	69.7	30.3		
CA50	2	8.0	4	249	996	CA60	5.0	74.3	12.6		
	3	8.0	6	267	1602						
	4	8.0	2	233	466						
	5	8.0	4	338	1352						
	6	8.0	4	372	1488						
	7	8.0	2	250	500						
	8	8.0	2	284	568						

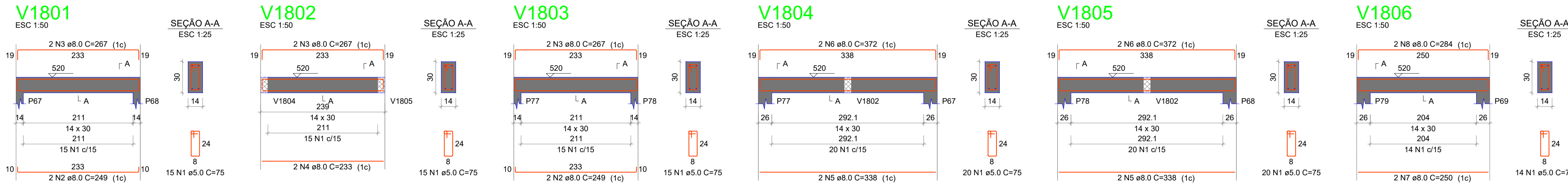
RESUMO DO AÇO

AÇO	DIAM (mm)	C.TOTAL (m)	PESO + 10% (kg)
CA50	8.0	69.7	30.3
CA60	5.0	74.3	12.6

PESO TOTAL (kg): CA50 30.3, CA60 12.6

Volume de concreto (C-25) = 0.60 m³
Área de forma = 10.62 m²

VIGAS - Nível 857,20



AMURES



ASSOCIAÇÃO DE MUNICÍPIOS DA REGIÃO SERRANA

PREFEITURA MUNICIPAL DE BOCÃINA DO SUL - SC

09/10

ASSESSORIA TÉCNICA OBRA: PRAÇA DO LOTEAMENTO

PROJETO: Mathes Lorenzetti Casagrande Eng. Civil - CREA 105793-1

Projeto Estrutural

PREFEITO: João Eduardo Della Justina

Detalhamento das vigas 4/4

DESENHO: Mathes Lorenzetti Casagrande

Área Total: 1026,16 m²
Localização: Rua Projetada - Prolongamento da Rua Pedro Feldhaus ; Centro ; 88538-000 ; s/n°

ART: 9746080-1 Escala: Indicada DATA: 03/2025