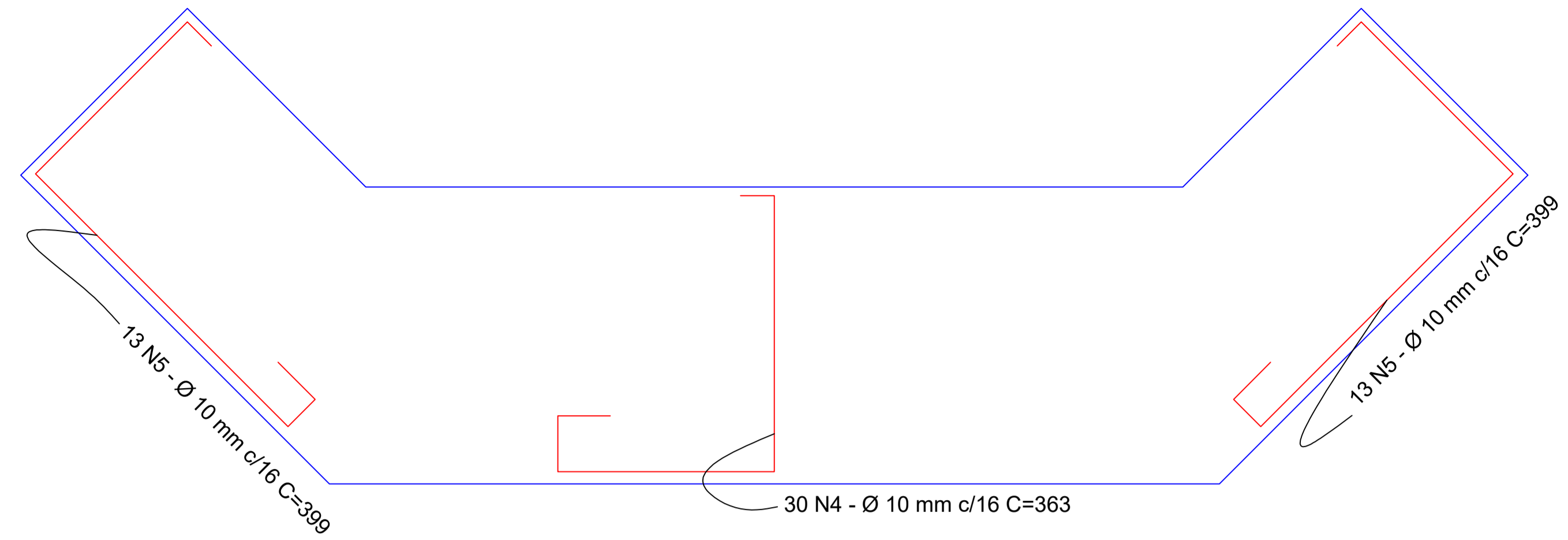
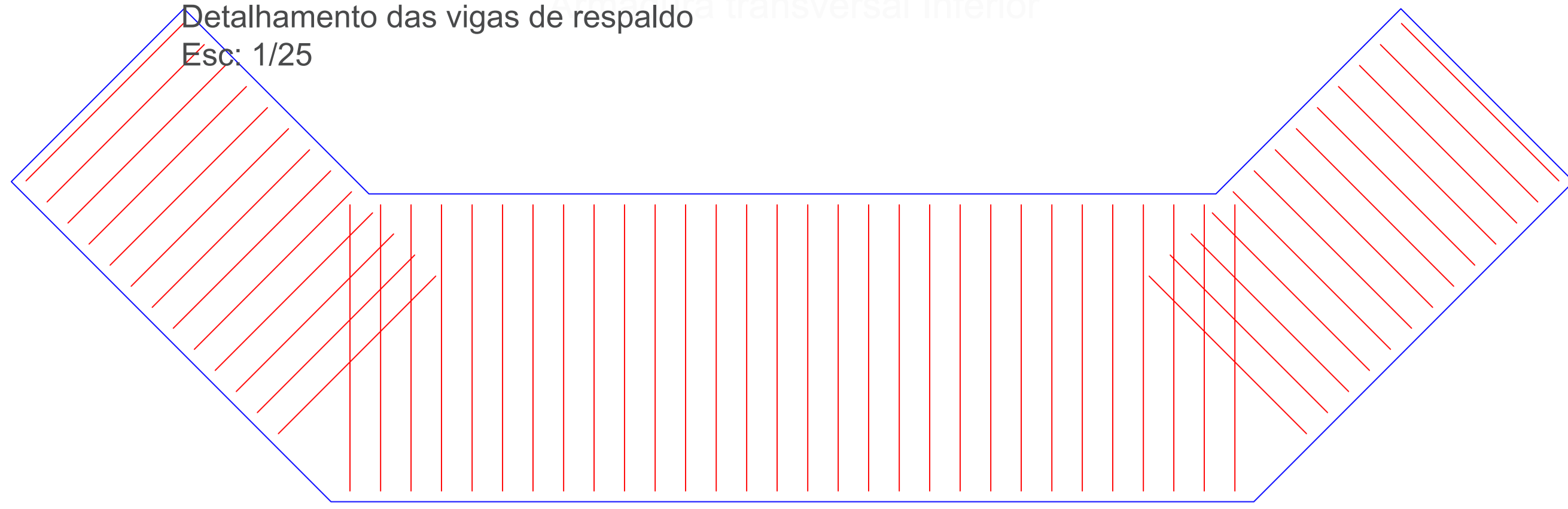
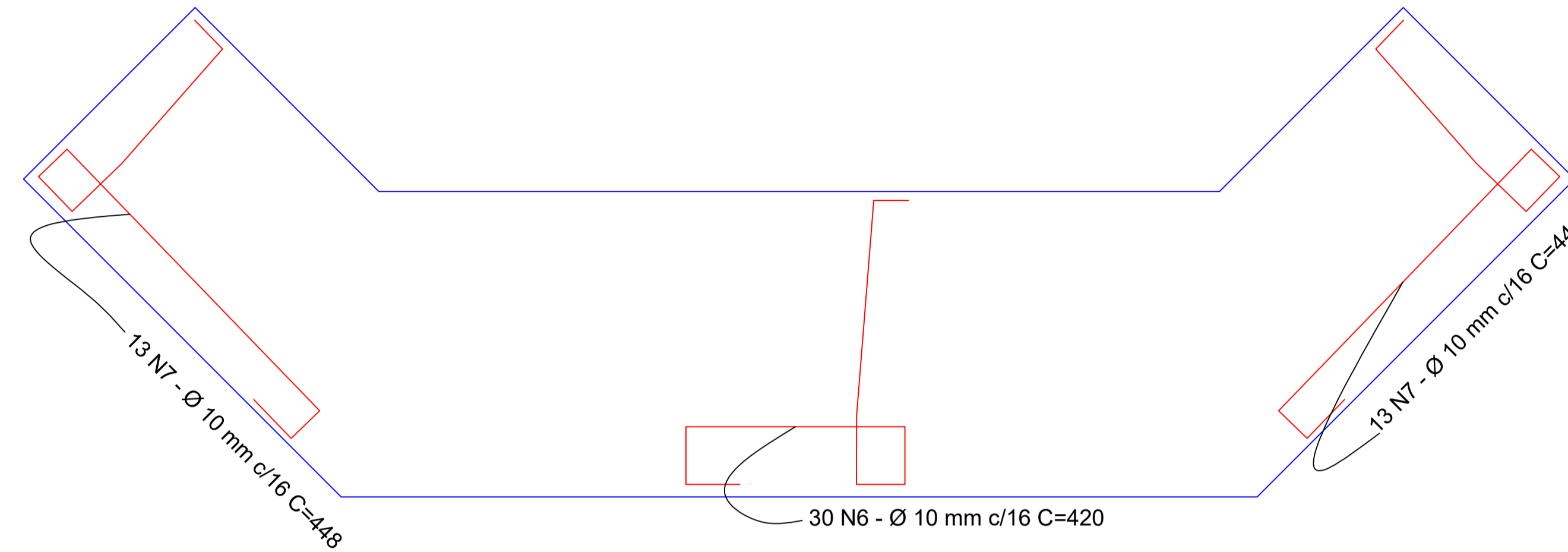
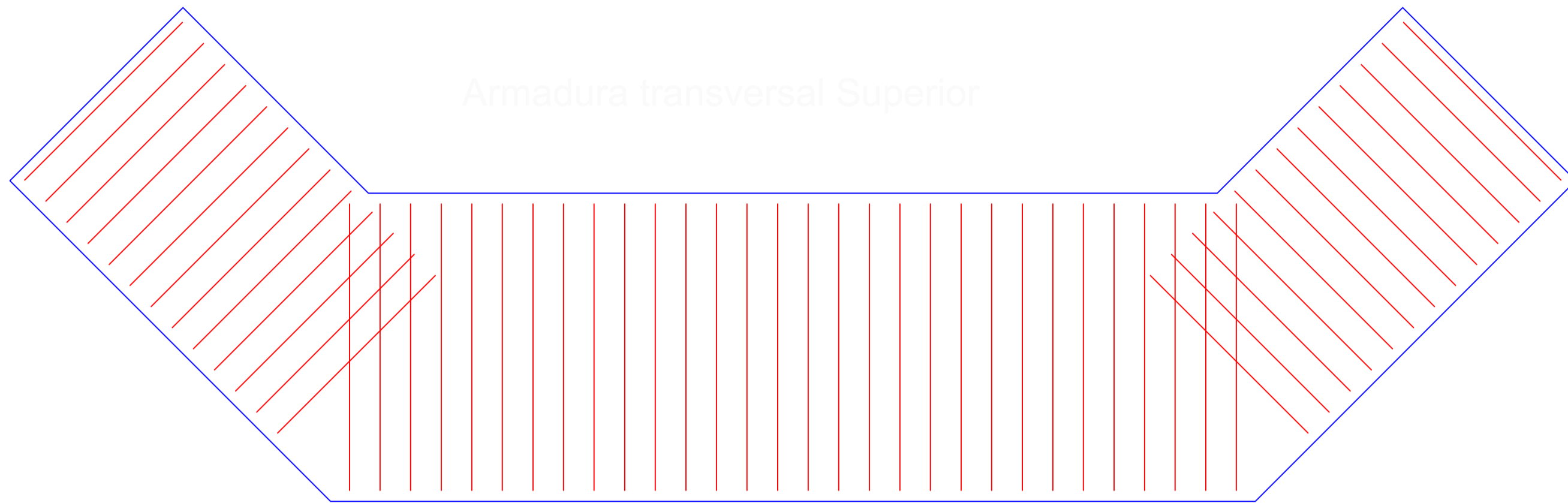


Detalhamento das vigas de respaldo
Esc: 1/25



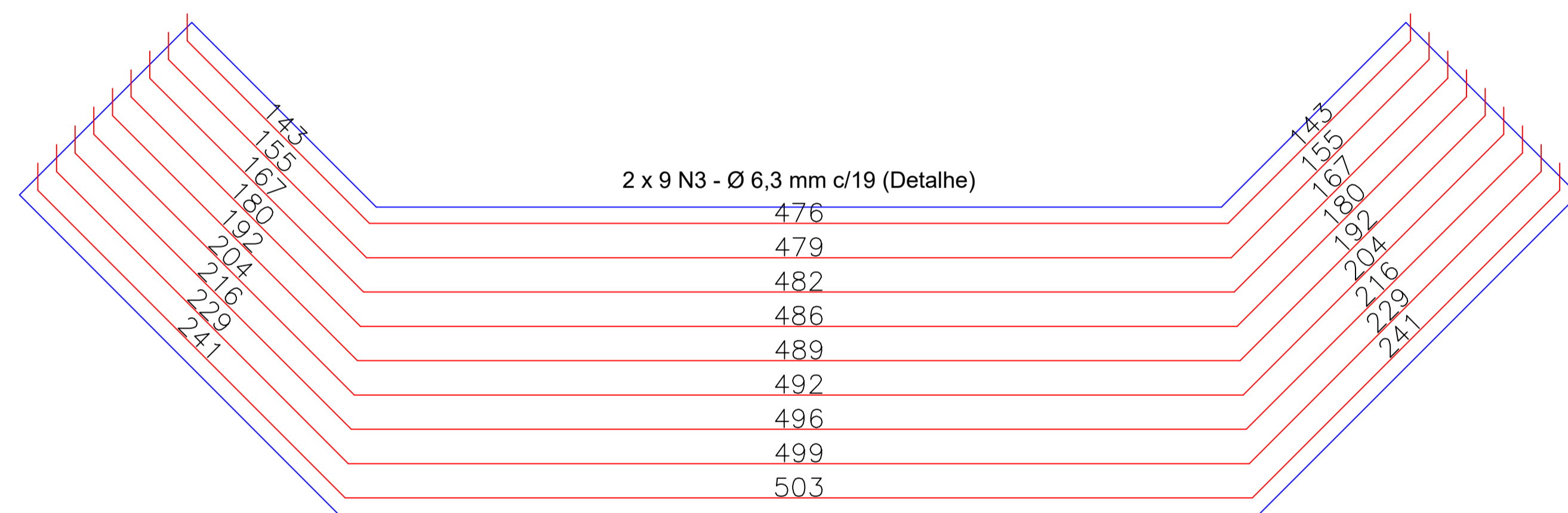
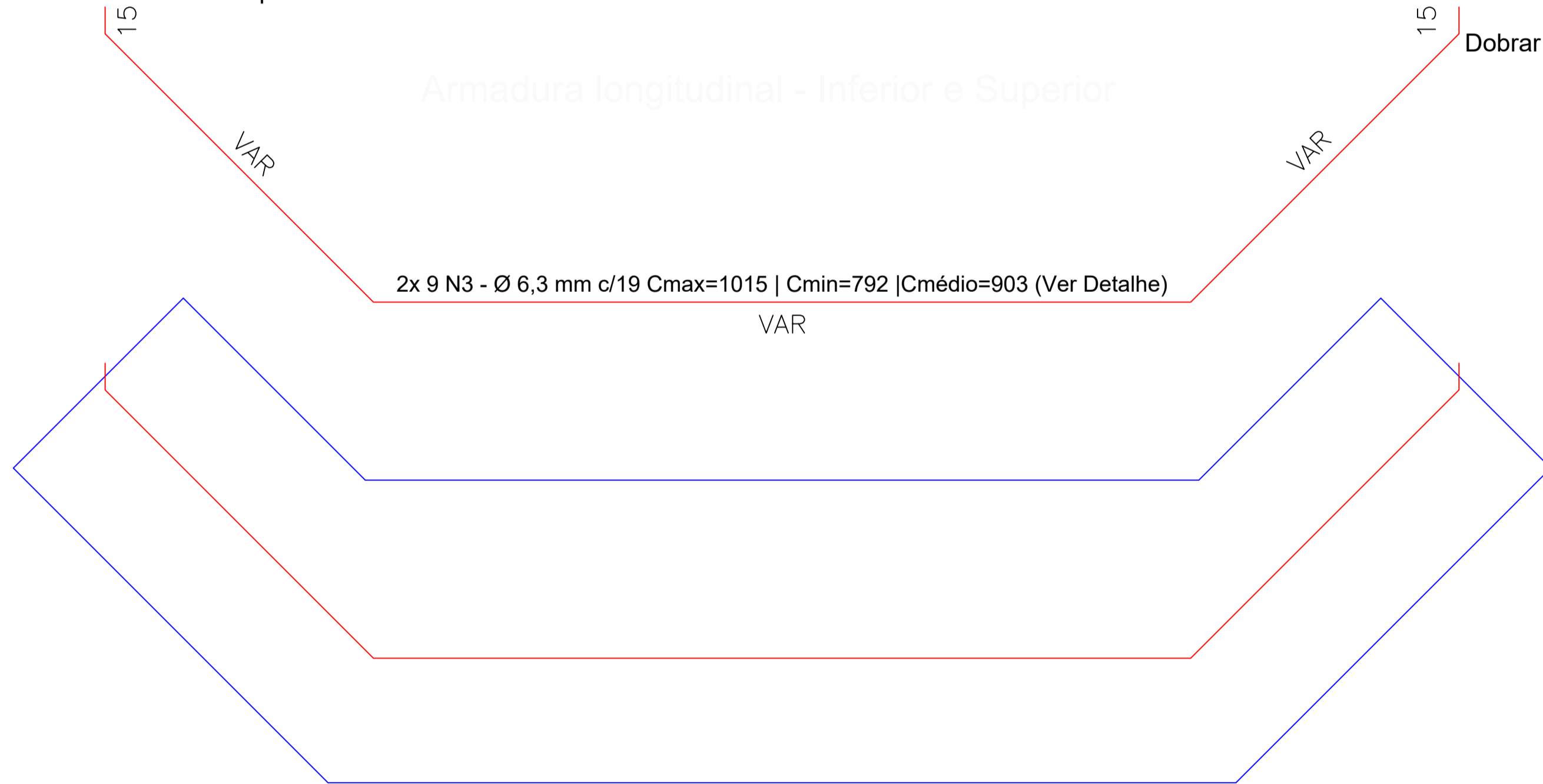
Armadura transversal Superior



Dobrar para cima

Dobrar para cima

Armadura longitudinal - Inferior e Superior



Detalhe do comprimento variável de cada barra

09 unidades no lado inferior e 09 unidades no lado superior. Ou seja, deverão ser produzidas duas unidades de cada tamanho para cada cabeceira.

Aprovações:

João Eduardo Della Justina
PREFEITO

Dennylson Alves dos Santos
RESPONSÁVEL TÉCNICO

PREFEITURA MUNICIPAL DE BOCAINA DO SUL

CABECEIRAS PARA PONTE SOBRE O RIO PONTE ALTA

PLANTA DE FUNDAÇÃO E ELEVAÇÕES



PREFEITO João Eduardo Della Justina	DATA 22/06/2026	ESCALAS Indicadas
RESPONSÁVEL TÉCNICO Eng. Dennylson A. dos Santos	CREA/SC n° 183461-7	PRANCHA 04/06