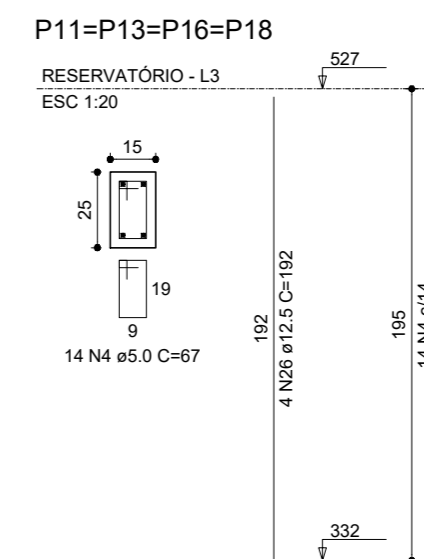
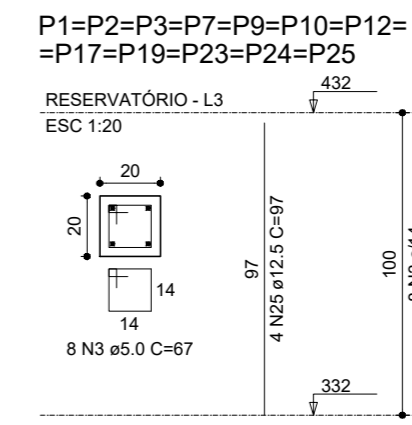
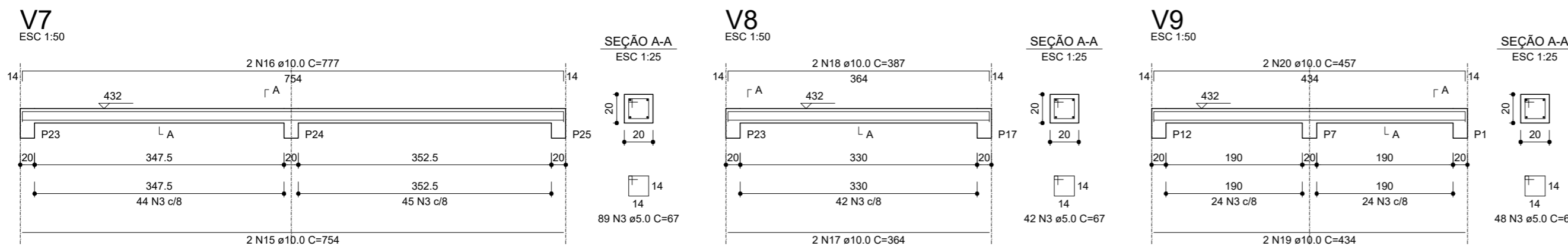
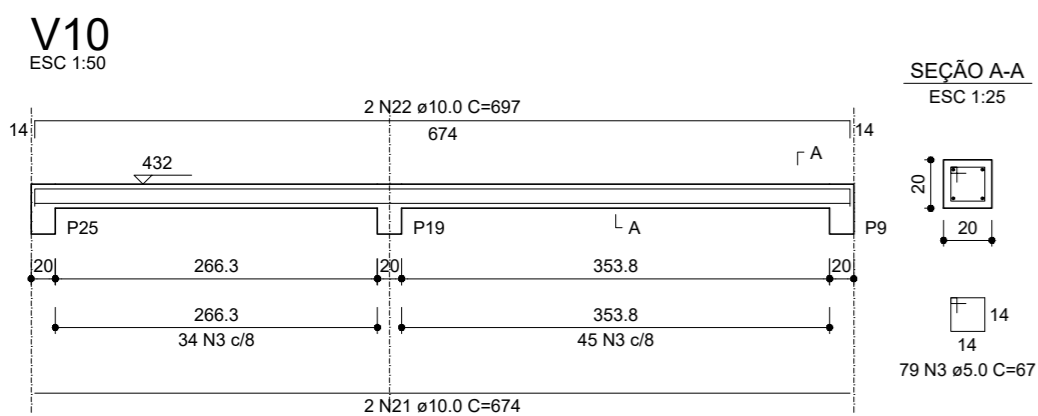
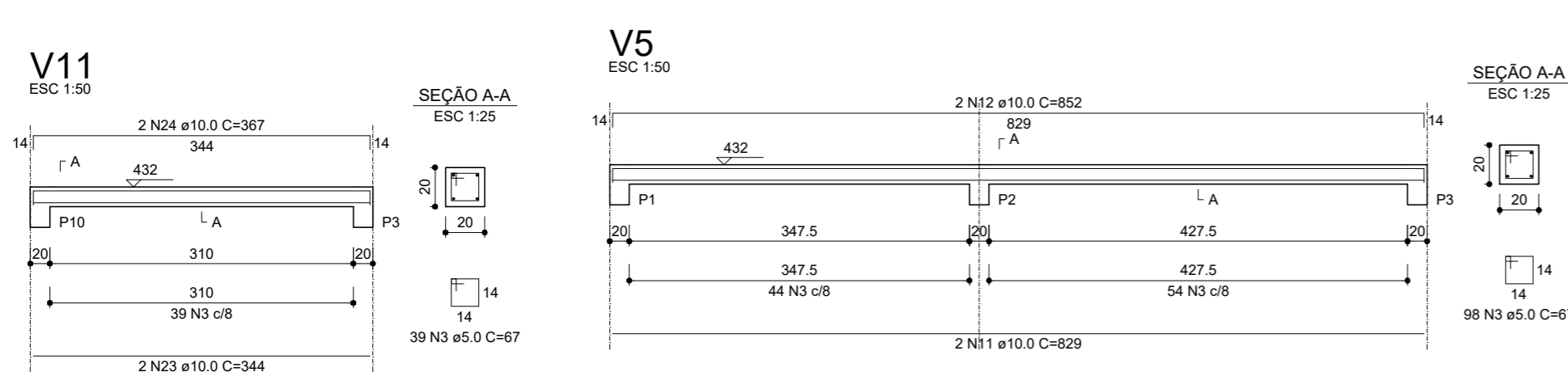


Armação positiva das lajes do pavimento RESERVATÓRIO
 escala 1:50



Detalhamento Pilares Platibanda
 escala 1:50



Detalhamento Vigas Pav. Reservatório
 escala 1:50

RELAÇÃO DO AÇO

AÇO	N	DIAM (mm)	QUANT	C.UNIT (cm)	C.TOTAL (cm)
CA60	1	5.0	11	147	1617
	2	5.0	8	212	1696
	3	5.0	501	67	33567
	4	5.0	56	67	3752
	5	5.0	41	81	3321
	6	10.0	4	159	636
	7	10.0	4	188	752
	8	10.0	2	224	448
	9	10.0	4	253	1012
	10	10.0	2	234	468
	11	10.0	2	829	1658
	12	10.0	2	852	1704
	13	10.0	2	99	198
	14	10.0	2	112	224
	15	10.0	2	754	1508
	16	10.0	2	777	1554
	17	10.0	2	364	728
	18	10.0	2	387	774
	19	10.0	2	434	868
	20	10.0	2	457	914
	21	10.0	2	674	1348
	22	10.0	2	697	1394
	23	10.0	2	344	688
	24	10.0	2	367	734
	25	12.5	48	97	4656
	26	12.5	16	192	3072

RESUMO DO AÇO

AÇO	DIAM (mm)	C.TOTAL (m)	QUANT + 10% (Barras)	PESO + 10% (kg)
CA50	10.0	176.1	17	119.4
	12.5	77.3	8	81.9
CA60	5.0	439.5	-	74.5
PESO TOTAL (kg)				
CA50		201.3		
CA60		74.5		

Volume de concreto (C-25) = 2.84 m³
 Área de forma = 45.98 m²

STORCK Engenharia e Assessoria
 Rua Forqueta, n° 589, Sala 03, Centro, Marques de Souza/RS
 storckengenharia@gmail.com
 51 99397-3810

OBRA: BASE SAMU **LOCAL:** Rua Forqueta, n° 710, Bairro Centro, Setor 01, Quadra 04, Lote 28 - Marques de Souza/RS

PROJETO: DETALHAMENTO PILARES PLATIBANDA, VIGAS E LAJE RESERVATÓRIO **ÁREA:** 62,14 m²

PROPRIETÁRIO: MUNICÍPIO DE MARQUES DE SOUZA CNPJ: 01.607.619/0001-21 **DATA:** set/2025

RESPONSÁVEL TÉCNICO: DANIEL HENRIQUE STORCK Eng. Civil - CREA RS 237710 **ESCALA:** Indicada

PRANCHA: E-08 **UNIDADE:** metros