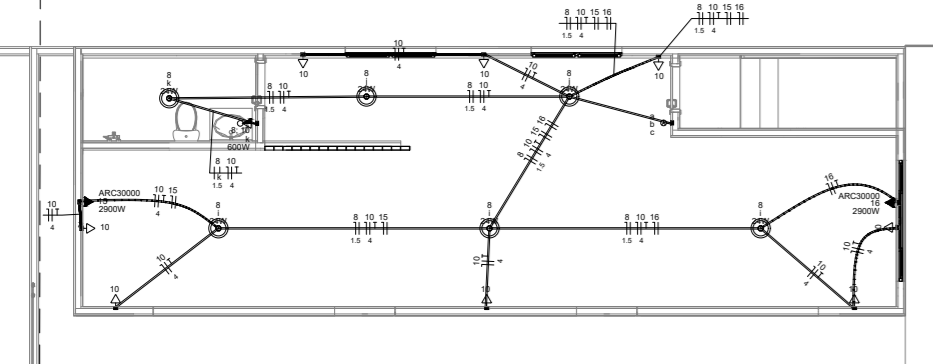


DET 09

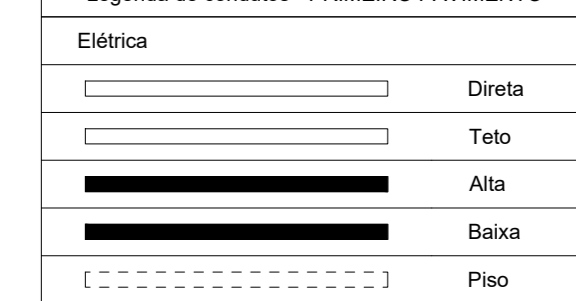


Legenda das indicações - PRIMEIRO PAVIMENTO
 ARCS000 - Pontos de carga - Uso específico - Condicionador de ar Split 30000BTU

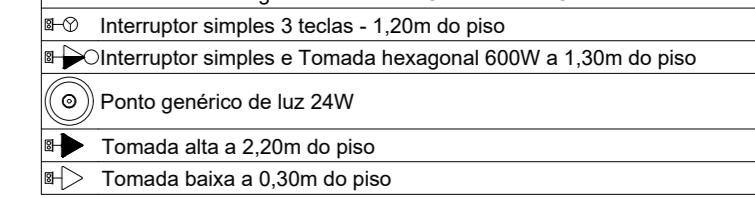
Lista de materiais - PRIMEIRO PAVIMENTO

Elétrica	
Acessórios p/ eletrodutos	
Caixa PVC	
4x2"	12 pc
Caixa PVC octogonal	
4" x 4"	6 pc
Cabo Unipolar (cobre)	
Isol PVC - 450/750V (ref. Plastico Ecoplus BWF Flexivel)	
1,5 mm² - Amarelo	3,15 m
1,5 mm² - Azul claro	25,55 m
1,5 mm² - Branco	28,7 m
2,5 mm² - Azul claro	34,8 m
2,5 mm² - Branco	17,4 m
2,5 mm² - Verde-amarelo	3,05 m
2,5 mm² - Vermelho	17,4 m
4 mm² - Azul claro	57 m
4 mm² - Preto	57 m
4 mm² - Verde-amarelo	57 m
Dispositivo Elétrico - embutido	
Placa 2x4"	
Interruptor simples - 3 teclas	1 pc
Placa w/ furo	2 pc
Placa p/ 1 botão	8 pc
Placa p/ 2 botões	1 pc
5/ placa	
Interruptor 1 tecla simples e tomada hexagonal (NBR14136)	1 pc
Tomada hexagonal (NBR 14136) 2P+T 15A	8 pc
Eletroduto PVC flexível	
Eletroduto leve	
3/4"	63,5 m

Legenda de condutos - PRIMEIRO PAVIMENTO



Legenda - PRIMEIRO PAVIMENTO



Ver detalhe 05 na prancha 13

PROJETO DE ELÉTRICA
ALTO ALEGRE DO MARANHÃO
 ALTO ALEGRE DO MARANHÃO - MA

RESPONSÁVEL TÉCNICO: Frederick Di Brian Silva Sousa
 DATA: 02/12/2025
 Nº DA PROPOSTA: 035649/2025

ORÇAMENTO: 1116401719 MA
 DATA: 02/12/2025
 Nº DA PROPOSTA: 035649/2025

ASSINATURA DO RESP. TÉCNICO: **02/03**

INDICADAS