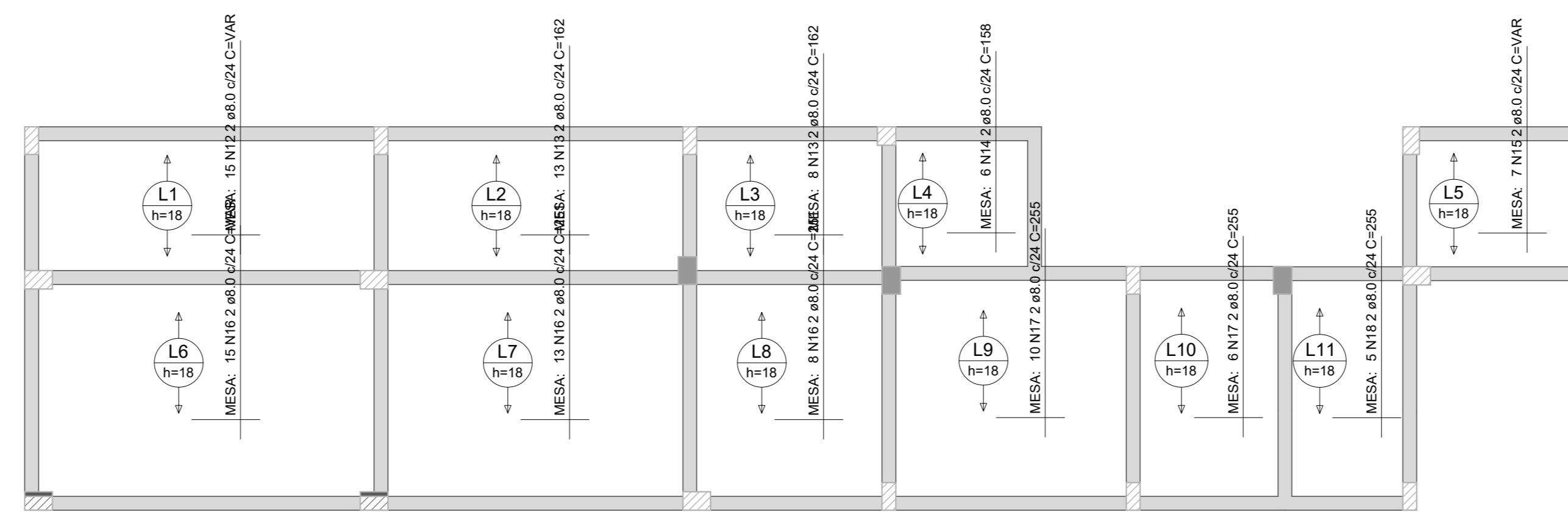


ARMAÇÃO POSITIVA DAS LAJES DO PAVIMENTO TÉRREO (EIXO X)

Escala 1:50



ARMAÇÃO POSITIVA DAS LAJES DO PAVIMENTO TÉRREO (EIXO Y)

Escala 1:50

RELAÇÃO DO AÇO

Positivos X		Positivos Y			
AÇO	N	DIAM (mm)	QUANT	C.UNIT (cm)	C.TOTAL (cm)
CASO	1	8.0	6	365	2310
	2	8.0	6	VAR	VAR
	3	8.0	6	VAR	VAR
	4	8.0	6	VAR	VAR
	5	8.0	10	VAR	VAR
	6	8.0	10	VAR	VAR
	7	8.0	10	VAR	VAR
	8	8.0	10	VAR	VAR
	9	8.0	10	VAR	VAR
	10	8.0	10	VAR	VAR
	11	8.0	10	VAR	VAR
	12	8.0	15	VAR	VAR
	13	8.0	21	163	3402
	14	8.0	6	158	948
	15	8.0	7	VAR	VAR
	16	8.0	36	VAR	VAR
	17	8.0	16	255	4080
	18	8.0	5	255	1275

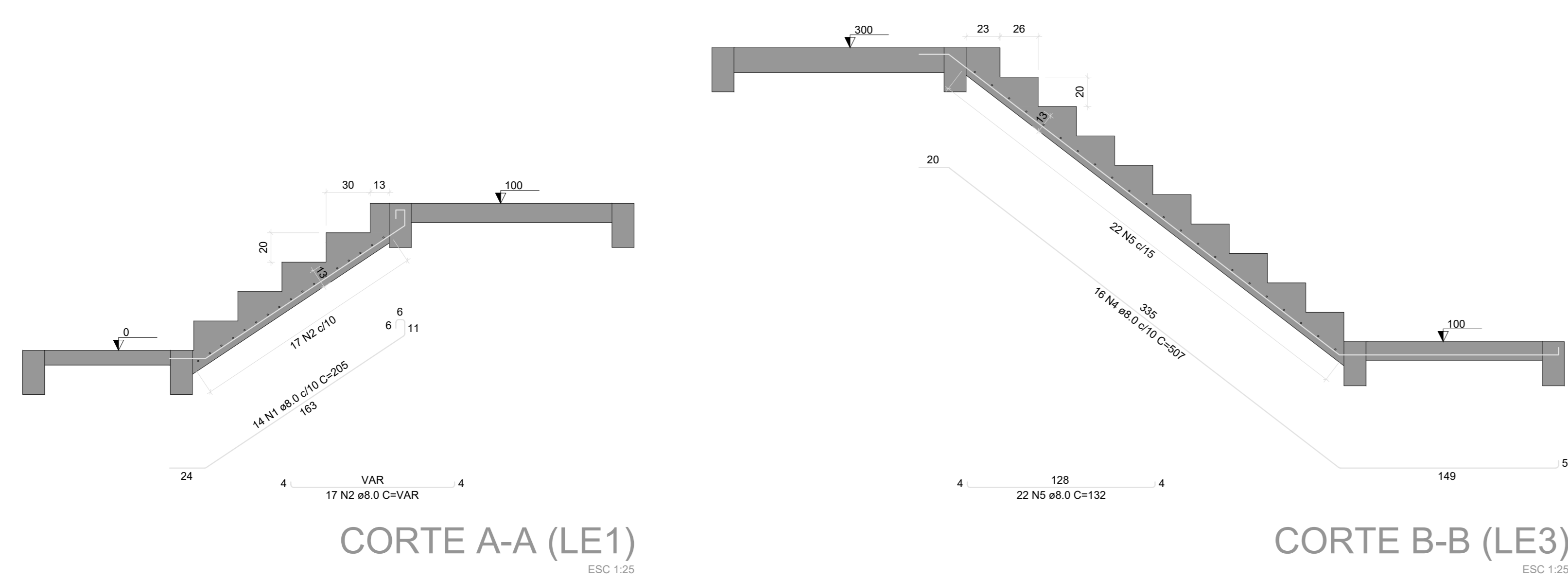
RESUMO DO AÇO			
AÇO	DIAM (mm)	C.TOTAL (m)	PESO + 10% (kg)
CASO	8.0	453.8	197
PESO TOTAL (kg)			
CASO 197			

Volume de concreto (C-25) = 4.05 m<sup>3</sup>  
 Área de forma = 0.02 m<sup>2</sup>



ARMAÇÃO POSITIVA DA ESCADA E1

Escala 1:25

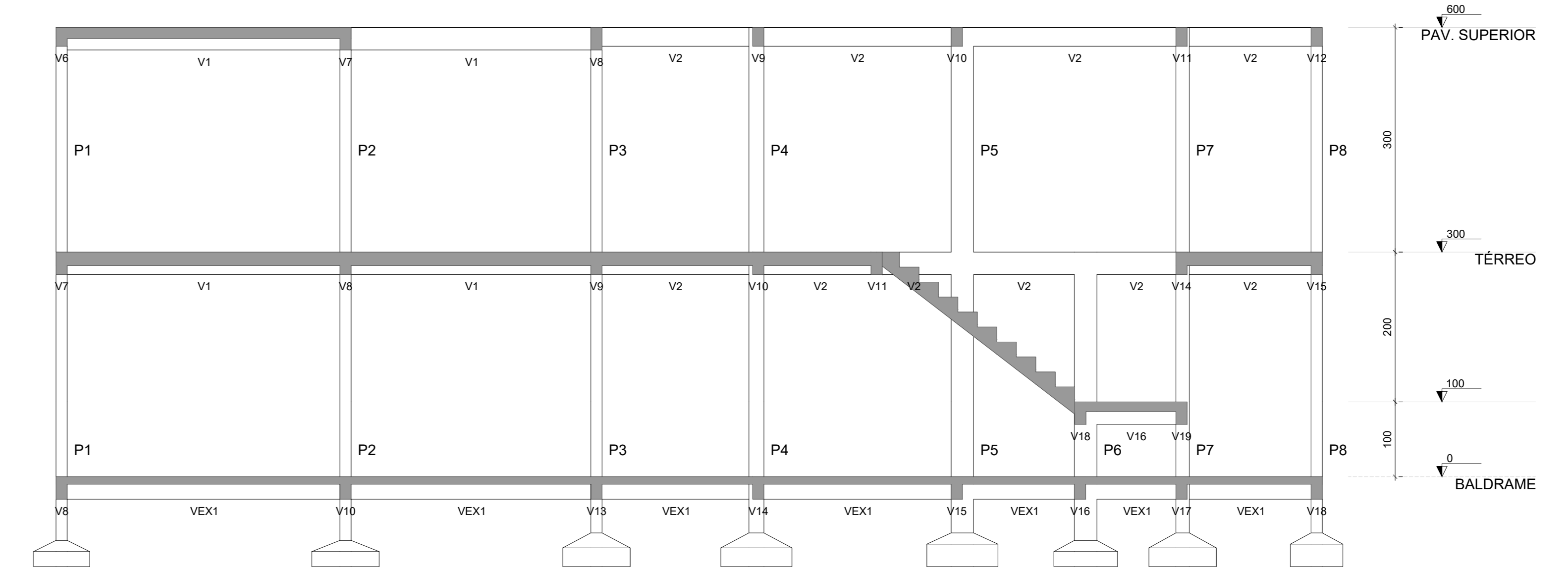


CORTE A-A (LE1)

Escala 1:25

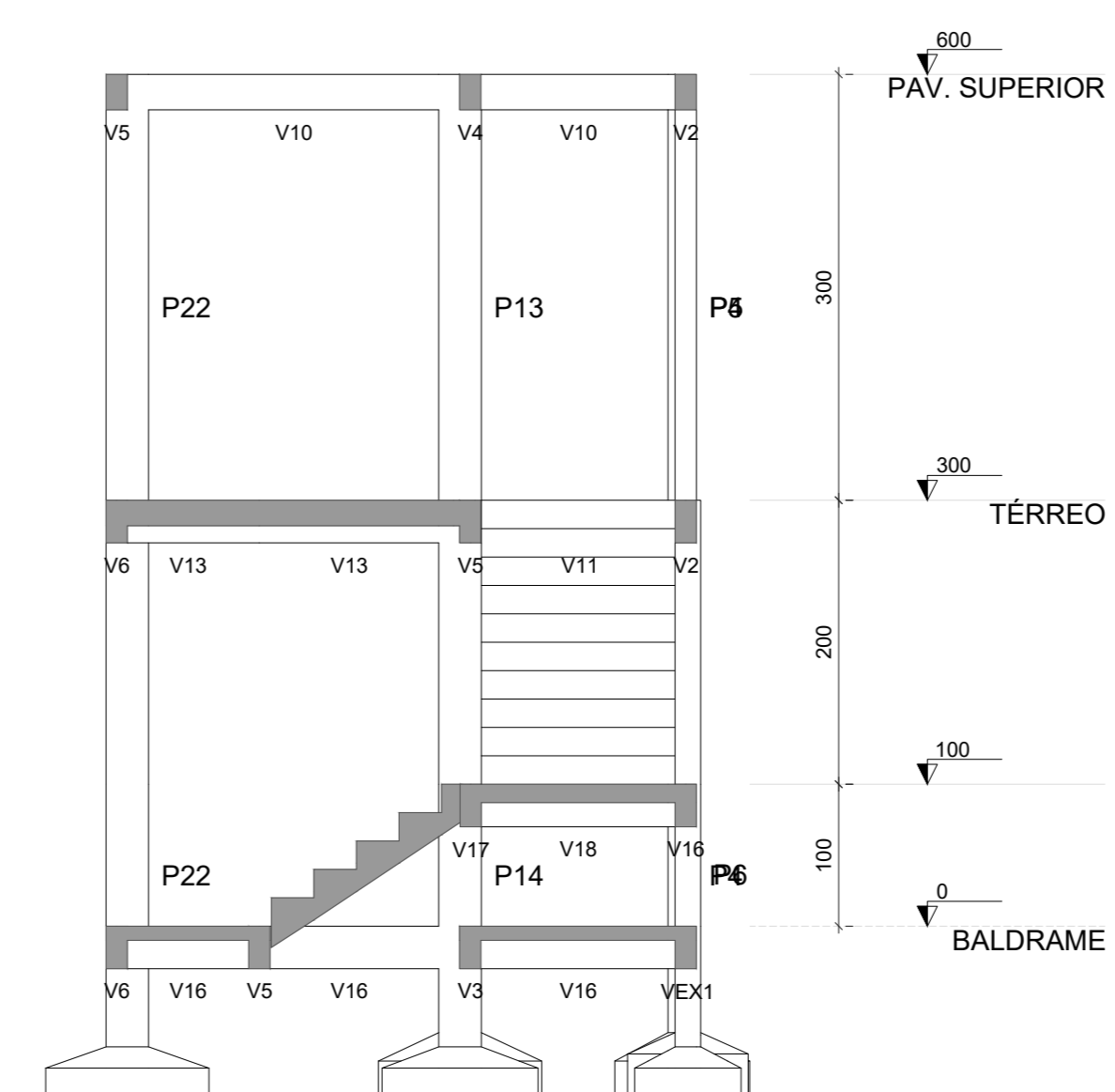
CORTE B-B (LE3)

Escala 1:25



CORTE A-A

Escala 1:50



CORTE B-B

Escala 1:50