

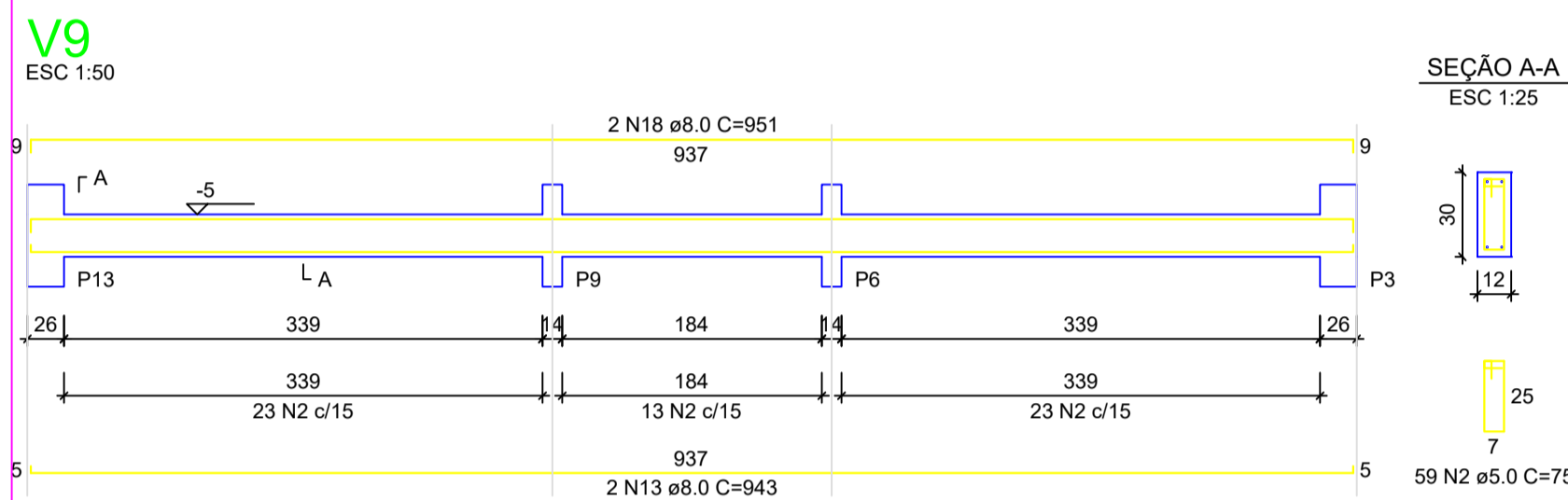
RELAÇÃO DO AÇO - VIGAS NÍVEL 0 BALDRAME

AÇO	N	DIAM (mm)	QUANT	C.UNIT (cm)	C.TOTAL (cm)
CA60	1	5.0	56	65	3640
CA60	2	6.3	4	303	1212
CA60	3	6.3	4	352	1408
CA60	4	6.3	4	273	546
CA60	5	6.3	2	273	546
CA60	6	8.0	6	598	3408
CA60	7	8.0	2	418	836
CA60	8	8.0	3	323	646
CA60	9	8.0	3	580	1160
CA60	10	8.0	2	268	536
CA60	11	8.0	3	318	636
CA60	12	8.0	2	438	876
CA60	13	8.0	6	343	2058
CA60	14	8.0	2	223	446
CA60	15	8.0	1	439	439
CA60	16	8.0	2	342	684
CA60	17	8.0	2	119	238
CA60	18	8.0	4	951	3804

RESUMO DO AÇO

AÇO	DIAM (mm)	C.TOTAL (m)	PESO + 0% (kg)
CA50	6.3	31.7	7.7
CA60	8.0	203.7	80.4
CA60	5.0	233.2	39
PESO TOTAL (kg)			
CA50		88.1	
CA60		39	

Volume de concreto (C-20 MPa) = 1.91 m³  
Área de forma = 38.26 m²



RELAÇÃO DO AÇO - SAPATAS E PILARES DE ARRANQUE - NÍVEL 0 BALDRAME

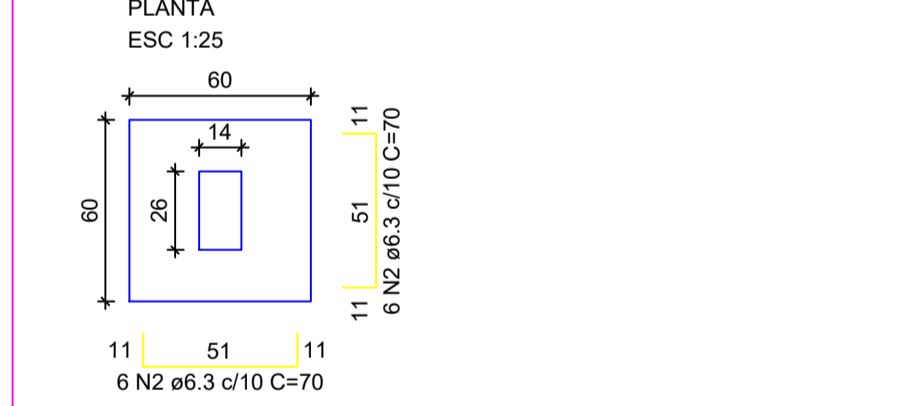
AÇO	N	DIAM (mm)	QUANT	C.UNIT (cm)	C.TOTAL (cm)
CA60	1	5.0	117	71	8307
CA60	2	6.3	156	70	10920
CA60	3	10.0	52	VAR	VAR

RESUMO DO AÇO

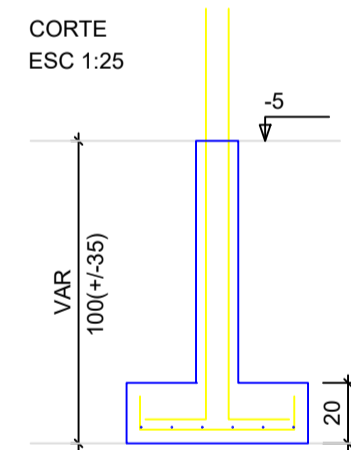
AÇO	DIAM (mm)	C.TOTAL (m)	PESO + 0% (kg)
CA50	6.3	109.2	26.7
CA60	10.0	82.2	80.7
CA60	5.0	83.1	12.8
PESO TOTAL (kg)			
CA50		77.4	
CA60		12.8	

Volume de concreto (C-20 MPa) = 1.41 m³  
Área de forma = 16.64 m²

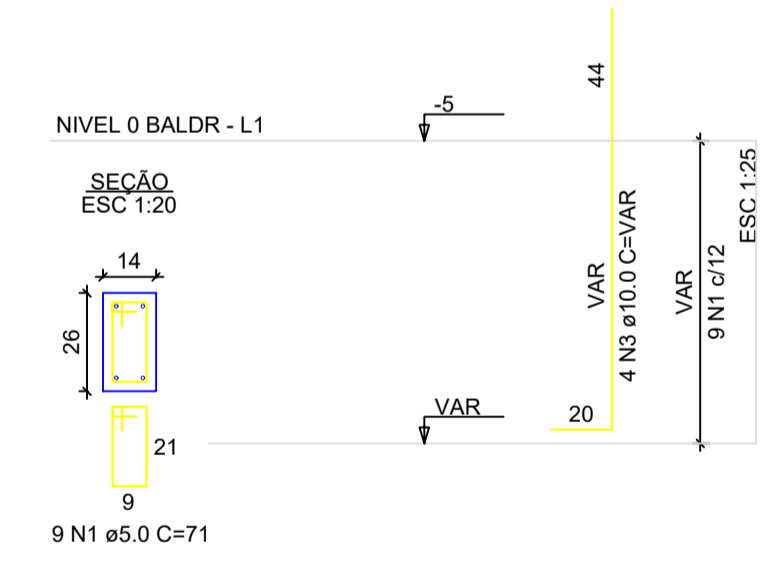
S1=S2=S3=S4=S5=S6=S7=S8=S9=S10=S11=S12=S13



Solo com capacidade de suporte > 3.00 kgf/cm²  
Solo compactado sobre a sapata  
peso específico > 1800.00 kgf/m³



P1=P2=P3=P4=P5=P6=P7=P8=P9=P10=P11=P12=P13



**ATENÇÃO:**  
Adotado Classe de Agressividade Ambiental I, conforme NBR 6118/2024, item 7.4.7.6. O responsável técnico deve verificar necessidade de ajustes conforme características locais da obra.

**ATENÇÃO:**  
Considerando que o segmento de arranque de pilar em contato com o solo é variável conforme cada local e características de obra, e de forma a atender a NBR 6118/2024 item 7.4.7.6 Tab. 7.2 tópico "d" [...] No trecho dos pilares em contato com o solo junto aos elementos de fundação, a armadura deve ter cobrimento nominal >= 45mm, para aumento de durabilidade, recomenda-se executar a caixaria dos arranques na parte em contato com o solo com afastamento maior.

Exemplo: Se o pilar for 14x26, e adotado classe de agressividade ambiental I, cobrimento 2,5cm, é recomendável fazer o trecho de caixaria em contato com o solo com 2,0cm a mais em cada face, ou seja, 18x30.

**ATENÇÃO:**  
Exemplo de projeto estrutural para edificações do Novo PAC FHNIS Sub50 - Portaria 1416 / 2023.  
Uso facultado, desde que revisado por responsável técnico, com a devida emissão de ART/RRT/TRT, e adequado às particularidades de cada obra.



Novo PAC FHNIS Sub50

PROJETO ESTRUTURAL

PLANTA DE ARMADURAS  
NÍVEL 0 - BALDRAME

Desenho: ADELINO CARDOSO DE SOUZA	DESENHO
Escala: Indicada	Revisão: 01
Data: 24/11/25	Unidade: cm

01

FOLHA  
02/03